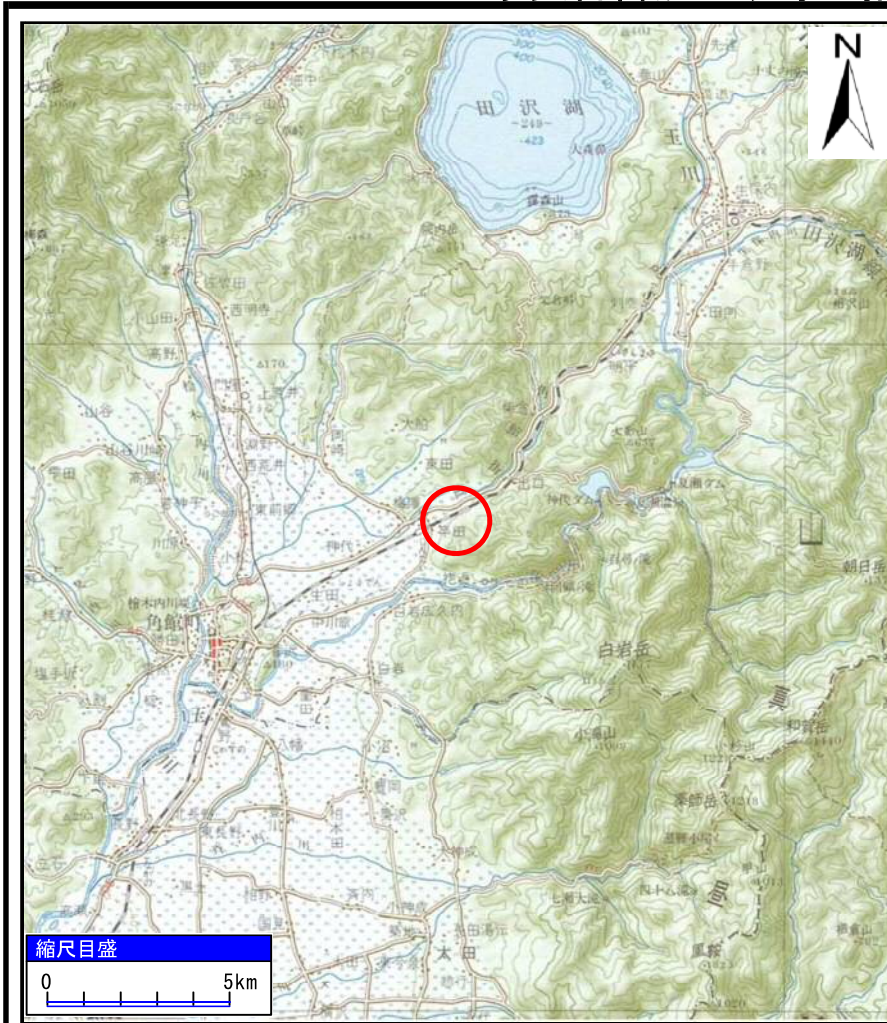
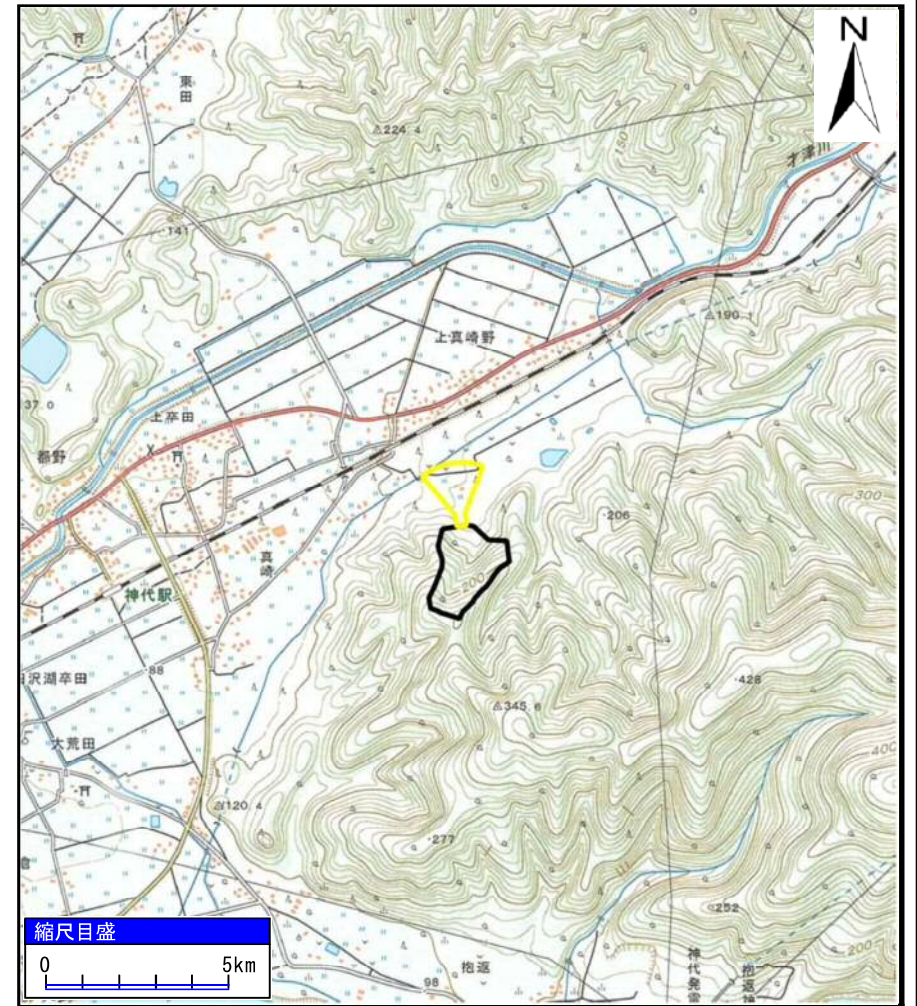


土砂災害警戒区域等の指定の公示に係る図書（その1）



(1/200,000)



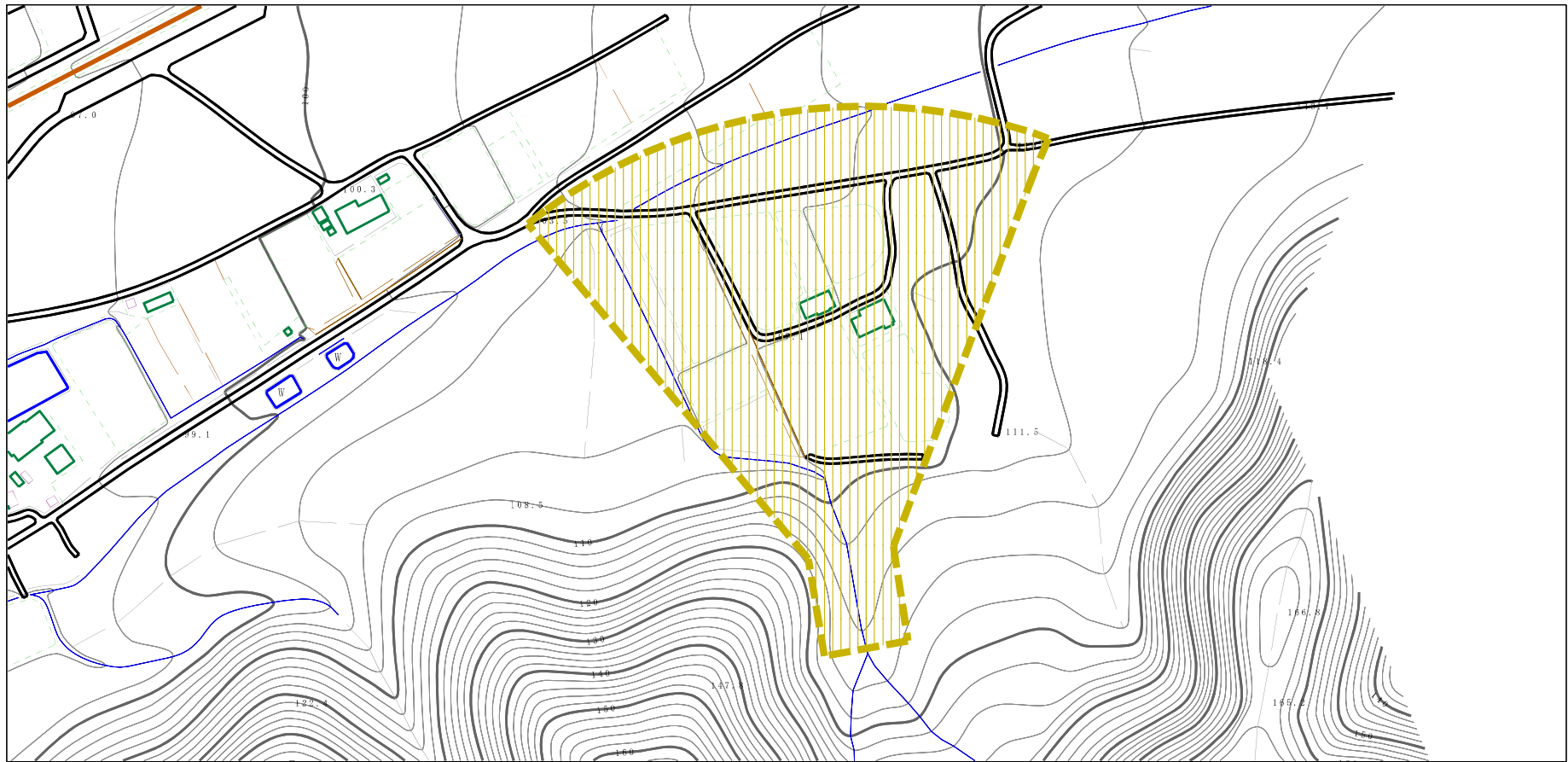
(1/25,000)

様式-1 (土)
土砂災害警戒区域 位置図

自然現象の種類	土石流
溪流番号	426-II-025
溪流名	上真崎野沢1
所在地	秋田県仙北市田沢湖卒田字上真崎野及び清水合

「この地図は、国土地理院長の承認を得て、同院発行の20万分の1地勢図及び2万5千分の1地形図を複製したものである。（承認番号 平29情複、第1102号）」

土砂災害警戒区域の指定の公示に係る図書（その2）



様式-2 (土)

土砂災害警戒区域 区域図

土砂災害防止法施行令第二条の基準に該当する区域
「土砂災害警戒区域」



縮尺
1:2,500

自然現象
の種類

土石流

溪流番号

426-II-025

告示番号

第179号

溪流名

上真崎野沢1

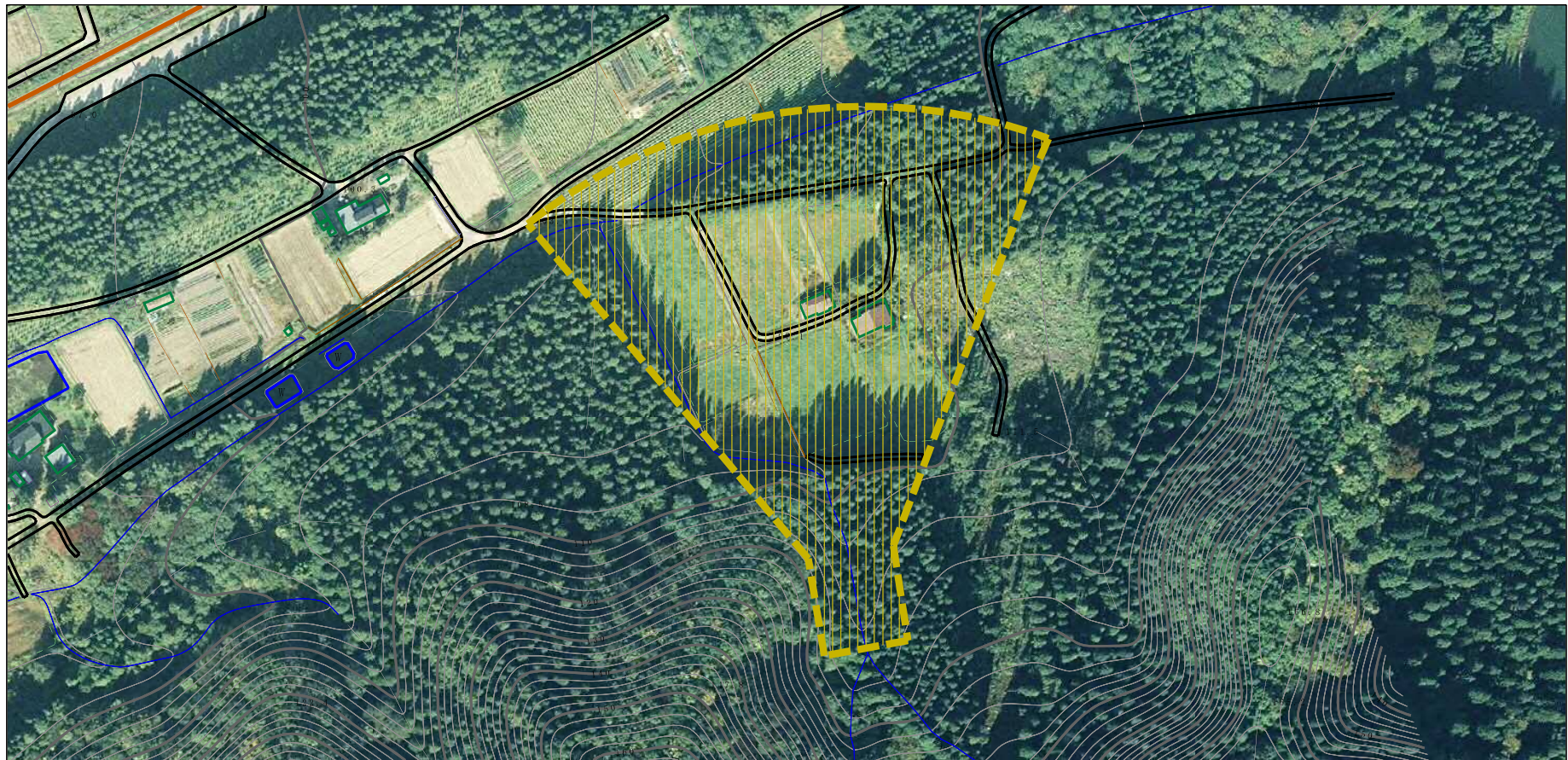
告示年月日

平成30年3月20日

所在地

秋田県仙北市田沢湖卒田
字上真崎野及び清水合

参考資料 (その3)



0 1 × 100m

参考資料

土砂災害防止法施行令第二条の基準に該当する区域
「土砂災害警戒区域」



N
縮尺
1:2,500

自然現象
の種類

土石流

溪流番号

426-II-025

告示番号

第179号

溪流名

上真崎野沢1

告示年月日

平成30年3月20日

所在地

秋田県仙北市田沢湖卒田
字上真崎野及び清水合

