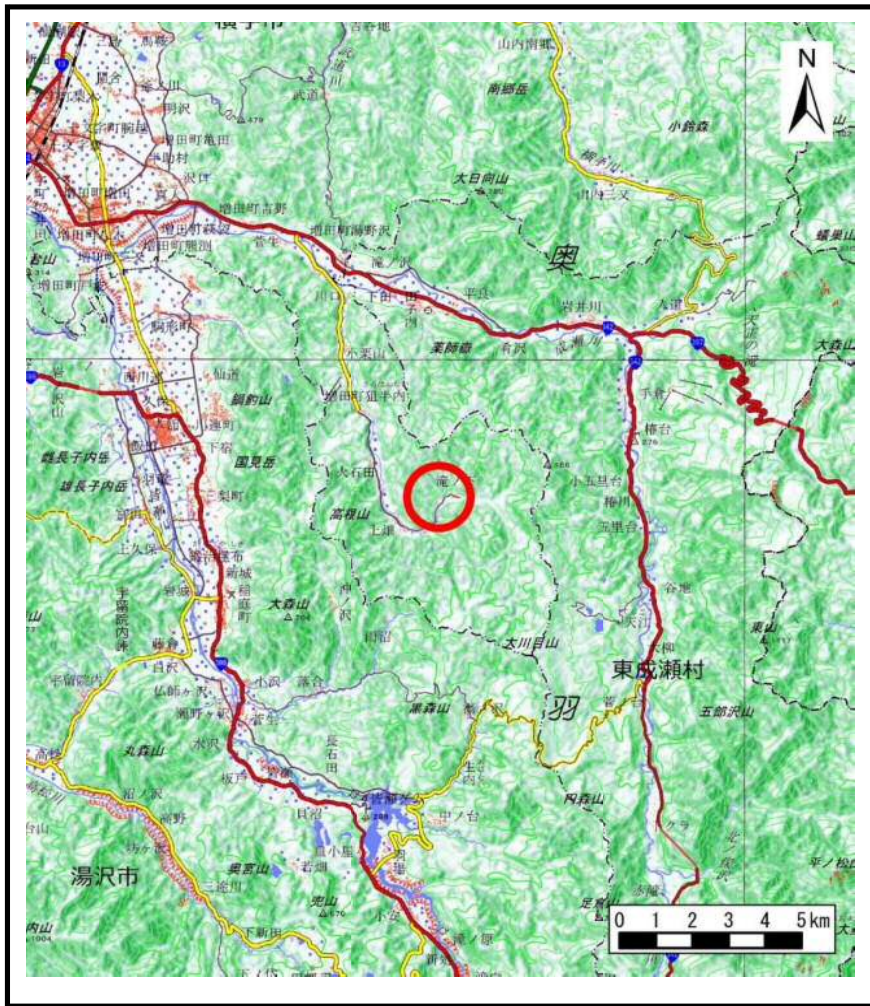
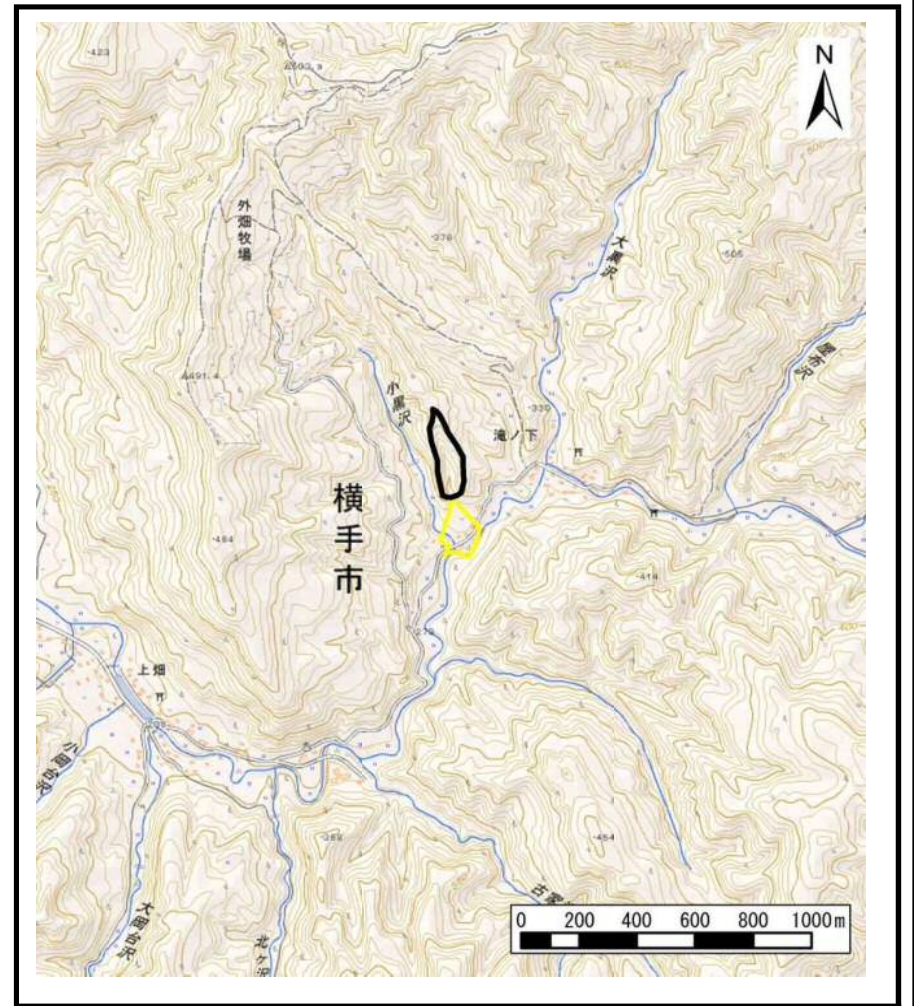


土砂災害警戒区域等の指定の公示に係る図書（その1）



(1/200,000)



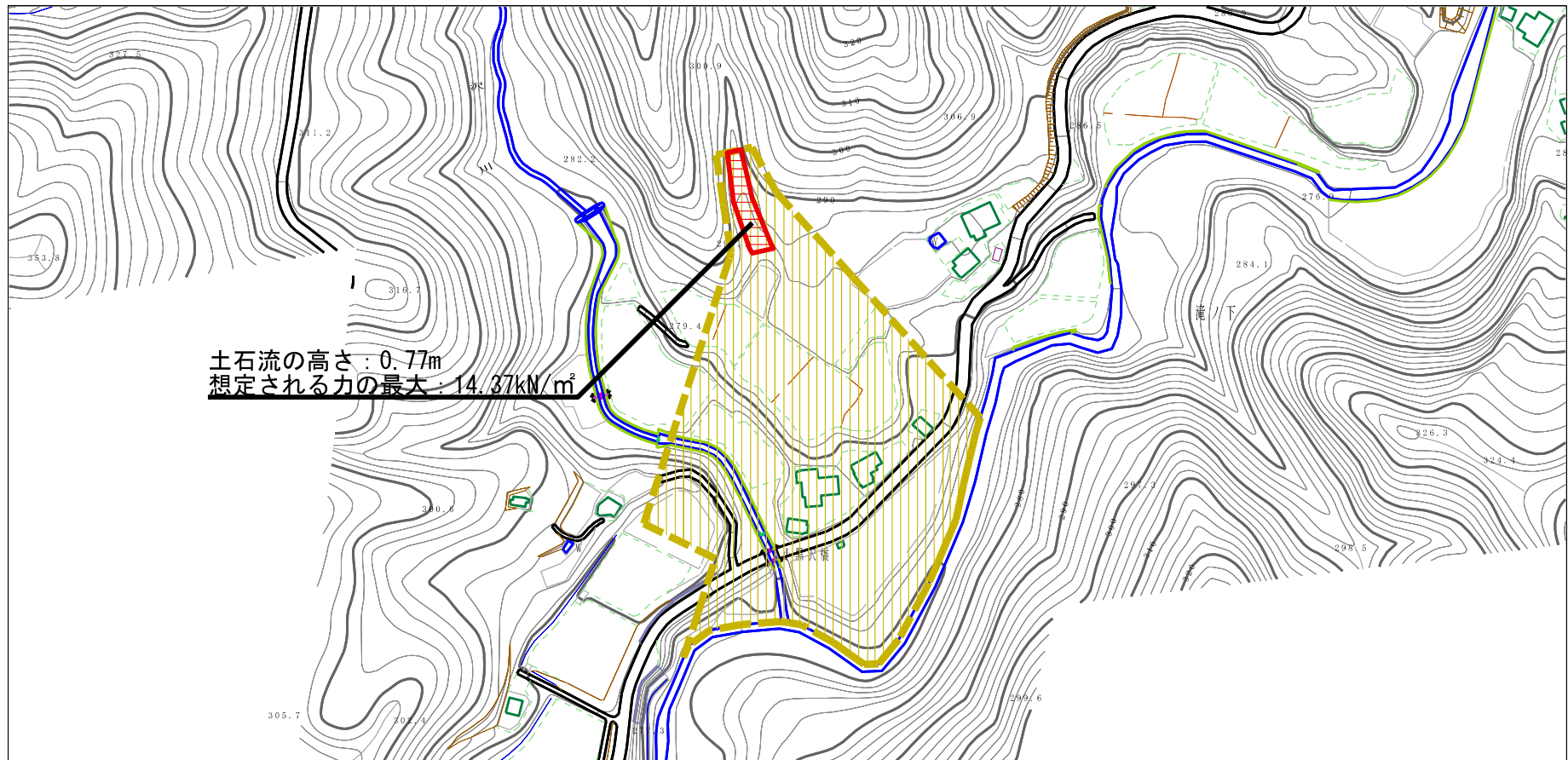
(1/25,000)

様式-1 (土)
土砂災害警戒区域・土砂災害特別警戒区域 位置図

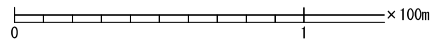
自然現象の種類	土石流
溪流番号	441-II-002
溪流名	水上沢5
所在地	秋田県横手市増田町狙半内字新処

この地図は、国土地理院長の承認を得て、同院発行の電子地形図25000及び電子地形図20万を複製したものである。（承認番号 平29情複、第1071号）

土砂災害警戒区域等の指定の公示に係る図書（その2）



土石流の高さ: 0.77m
 想定される力の最大: 14.37kN/m²



様式-2 (土)

土砂災害警戒区域・土砂災害特別警戒区域
 区域図

土砂災害防止法施行令第二条の基準に該当する区域

土石流の高さが1mを超える場合、土石等の
 移動による力が50kN/m²を超える区域

土石流の高さが1mを超える場合、土石等の
 移動による力が50kN/m²以下の区域

それ以外の区域



縮尺
 1:2,500

自然現象
 の種類

土石流

告示番号

第240号

告示年月日

平成30年4月13日

溪流番号

441-II-002

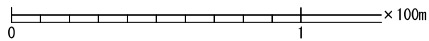
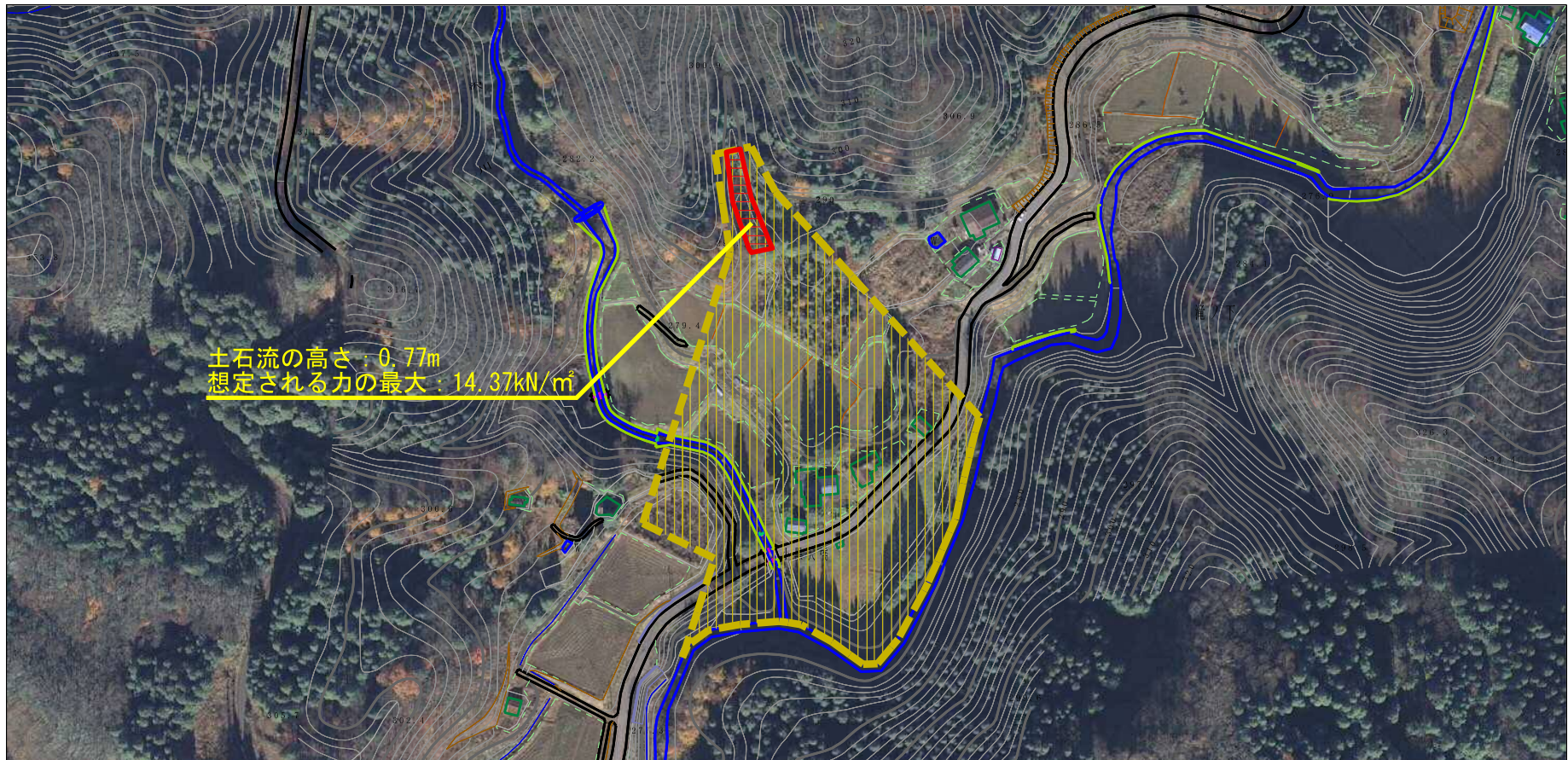
溪流名

水上沢5

所在地

秋田県横手市増田町狙半内宇新処

参考資料 (その3)



参考資料

土砂災害防止法施行令第二条の基準に該当する区域	
土石流の高さが1mを超える場合、土石等の移動による力が50kN/m ² を超える区域	
土石流の高さが1mを超える場合、土石等の移動による力が50kN/m ² 以下の区域	
それ以外の区域	

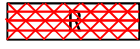

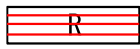
N
 縮尺
 1:2,500

自然現象の種類	土石流	溪流番号	441-II-002
告示番号	第240号	溪流名	水上沢5
告示年月日	平成30年4月13日	所在地	秋田県横手市増田町狙半内宇新処

横断測線の区間	土石流の力 (kN/m ²)	土石流の高さ (m)	区分
0~1	14.37	0.77	R
1~2	10.61	0.70	R
2~3	10.54	0.71	R
3~4	5.58	0.49	Y
4~5	4.70	0.50	Y
5~6	4.08	0.51	Y
6~7	3.73	0.52	Y
7~8	4.19	0.49	Y
8~9	4.25	0.49	Y
9~10	3.87	0.51	Y
10~11	4.33	0.48	Y
11~12	4.06	0.50	Y
12~13	1.61	0.69	Y

横断測線の区間	土石流の力 (kN/m ²)	土石流の高さ (m)	区分

凡例

区域種別		区分
土砂災害防止法施行令第二条の基準に該当する区域 (土砂災害防止法施行第三条の基準に該当する区域を除く)		Y
土砂災害防止法施行令第二条・第三条の基準に該当する区域	土石流の高さが1mを超える場合、土石等の移動による力が50kN/m ² を超える区域	
	土石流の高さが1mを超える場合、土石等の移動による力が50kN/m ² を超えない区域	
	その他の区域	

※Rのみ、各区分における土石流の力(kN/m²)及び土石流の高さ(m)の最大値を赤く図示している