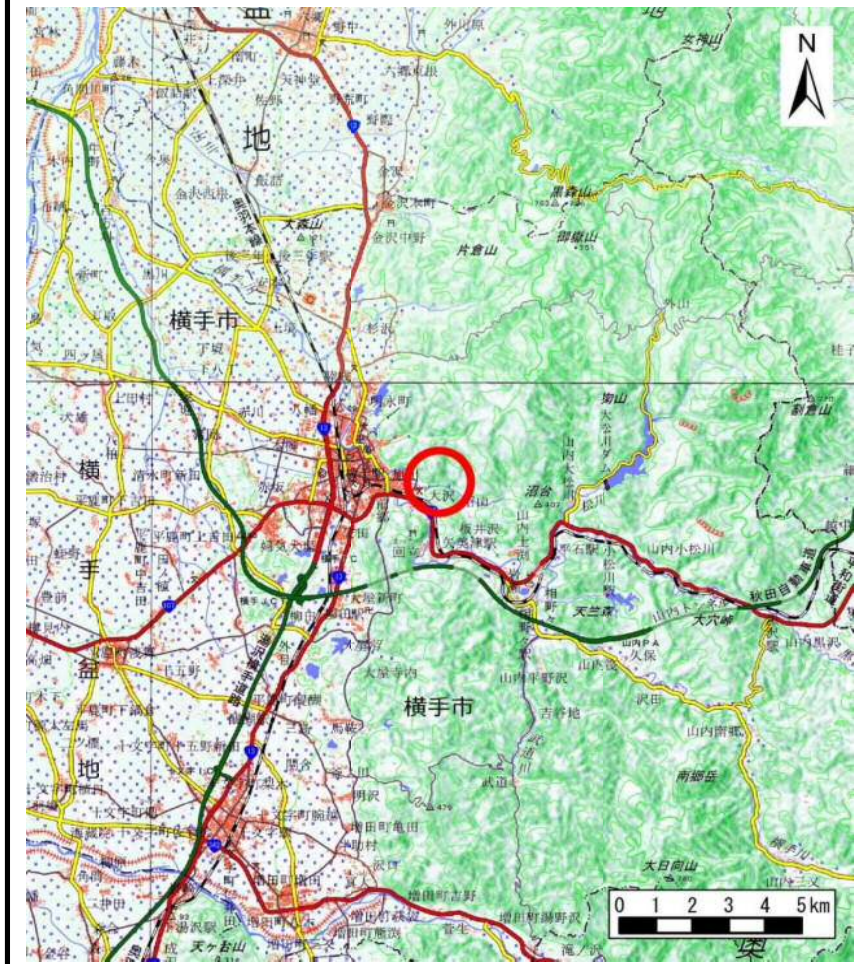
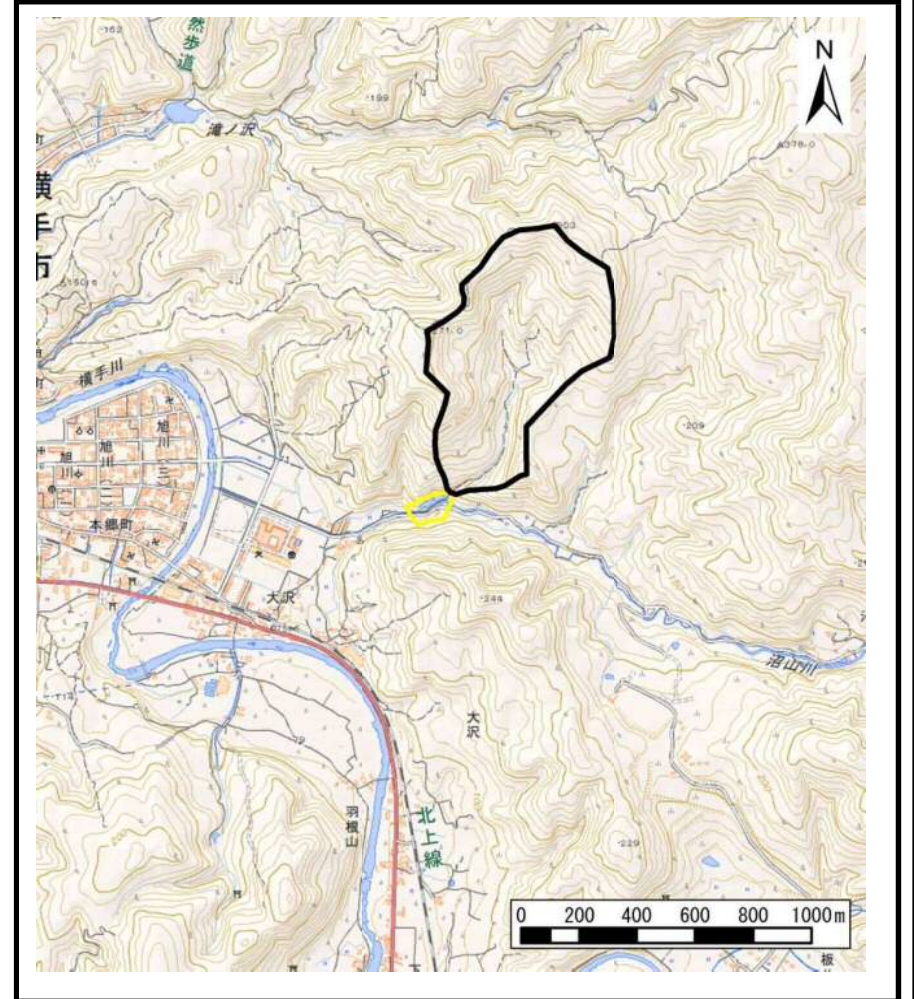


# 土砂災害警戒区域等の指定の公示に係る図書（その1）



(1/200,000)



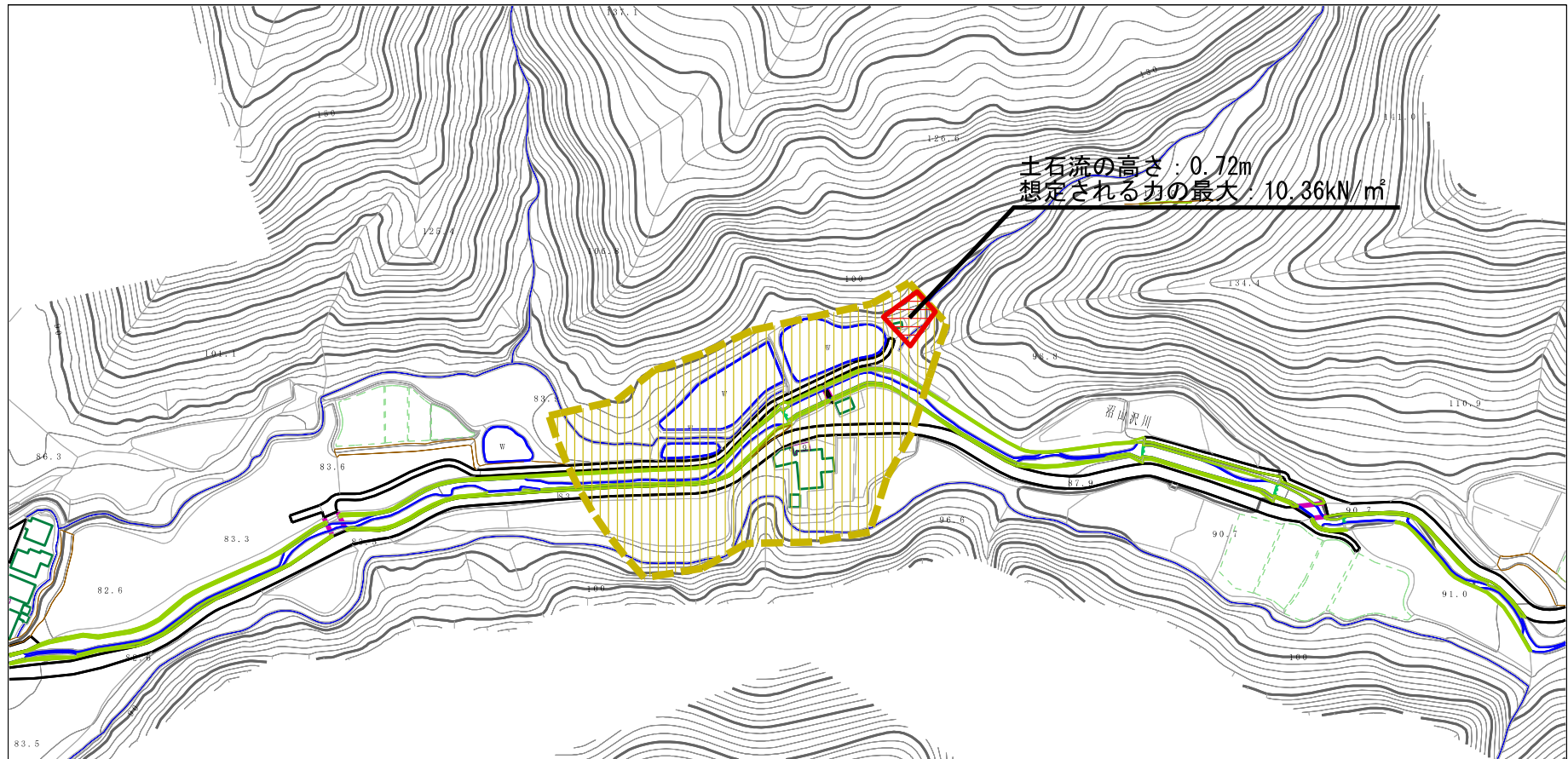
(1/25,000)

様式-1 (土)  
土砂災害警戒区域・土砂災害特別警戒区域 位置図

自然現象の種類	土石流
溪流番号	203-Ⅲ-002
溪流名	滝ノ沢
所在地	秋田県横手市大沢字沼山入口、内山出口及び下片倉

この地図は、国土地理院長の承認を得て、同院発行の電子地形図25000及び電子地形図20万を複製したものである。（承認番号 平29情複、第1071号）

# 土砂災害警戒区域等の指定の公示に係る図書（その2）



0 1 × 100m

様式-2 (土)

土砂災害警戒区域・土砂災害特別警戒区域  
区域図

土砂災害防止法施行令第二条の基準に該当する区域

土砂災害防止  
法施行令第三  
条の基準に該  
当する区域

土石流の高さが1mを超える場合、土石等の  
移動による力が50kN/m<sup>2</sup>を超える区域

土石流の高さが1mを超える場合、土石等の  
移動による力が50kN/m<sup>2</sup>以下の区域

それ以外の区域



縮尺  
1:2,500

自然現象  
の種類

告示番号

告示年月日

土石流

第240号

平成30年4月13日

溪流番号

溪流名

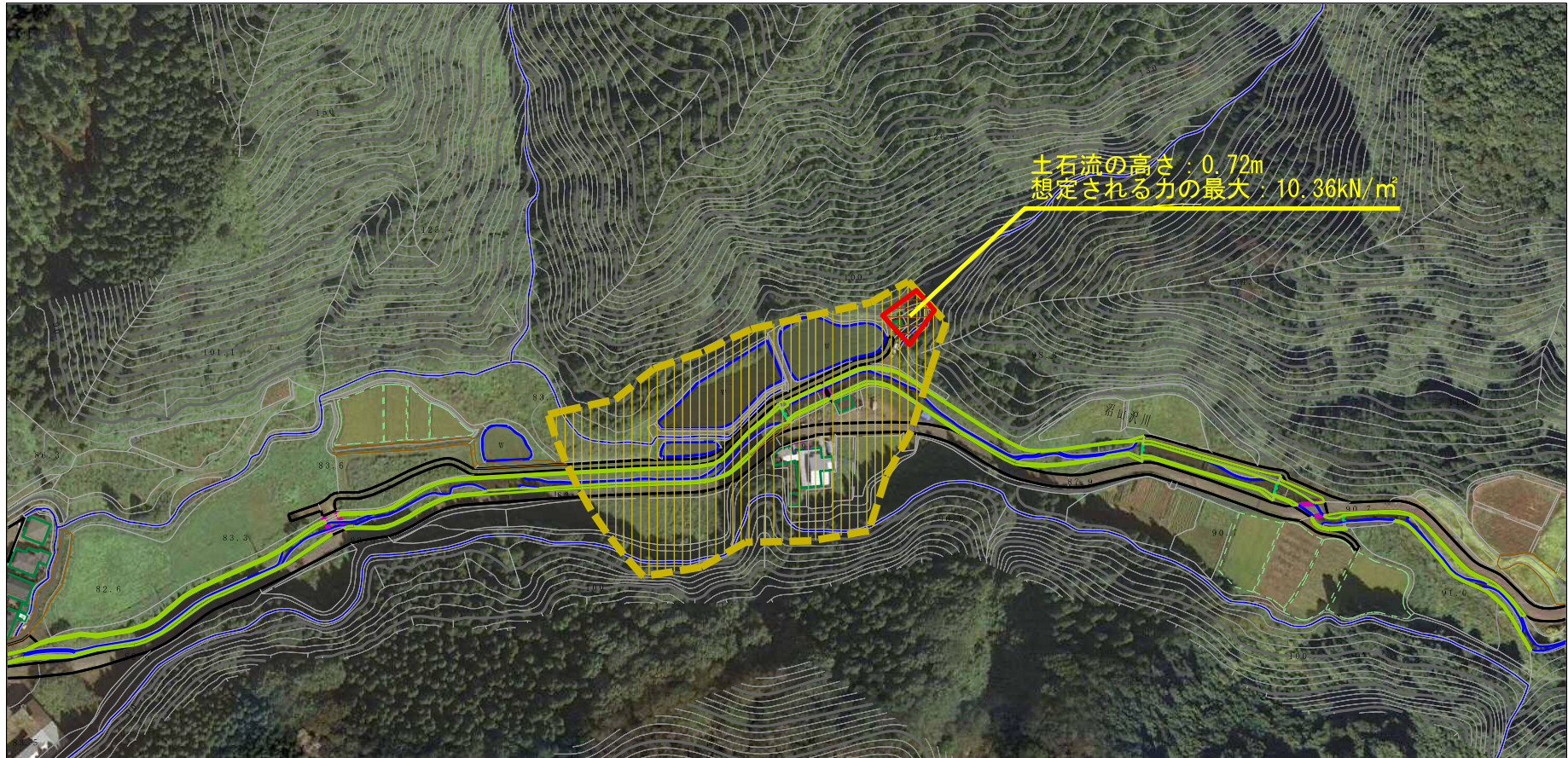
所在地

203-III-002

滝ノ沢





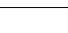
秋田県横手市大沢字  
沼山入口、内山出口及び下片倉

# 参考資料 (その3)



0 1 × 100m

## 参考資料

土砂災害防止法施行令第二条の基準に該当する区域		N 縮尺 1:2,500	自然現象の種類	土石流	溪流番号	203-III-002
			告示番号	第240号	溪流名	滝ノ沢
			告示年月日	平成30年4月13日	所在地	秋田県横手市大沢字 沼山入口、内山出口及び下片倉
土砂災害防止法施行令第三条の基準に該当する区域						
それ以外の区域						

横断測線の区間	土石流の力 (kN/m <sup>2</sup> )	土石流の高さ (m)	区分
0~1	10.36	0.72	R
1~2	8.84	0.64	Y
2~3	13.79	0.94	Y
3~4	19.00	1.17	Y
4~5	6.07	0.62	Y
5~6	5.12	0.64	Y
6~7	4.50	0.66	Y
7~8	3.85	0.69	Y
8~9	1.45	1.00	Y
9~10	0.00	0.00	Y

横断測線の区間	土石流の力 (kN/m <sup>2</sup> )	土石流の高さ (m)	区分

凡例

区域種別		区分
土砂災害防止法施行令第二条の基準に該当する区域 (土砂災害防止法施行第三条の基準に該当する区域を除く)		Y
土砂災害防止法施行令第二条・第三条の基準に該当する区域	土石流の高さが1mを超える場合、土石等の移動による力が50kN/m <sup>2</sup> を超える区域	R
	土石流の高さが1mを超える場合、土石等の移動による力が50kN/m <sup>2</sup> を超えない区域	R
	その他の区域	R

※Rのみ、各区分における土石流の力 (kN/m<sup>2</sup>) 及び土石流の高さ (m) の最大値を赤く図示している