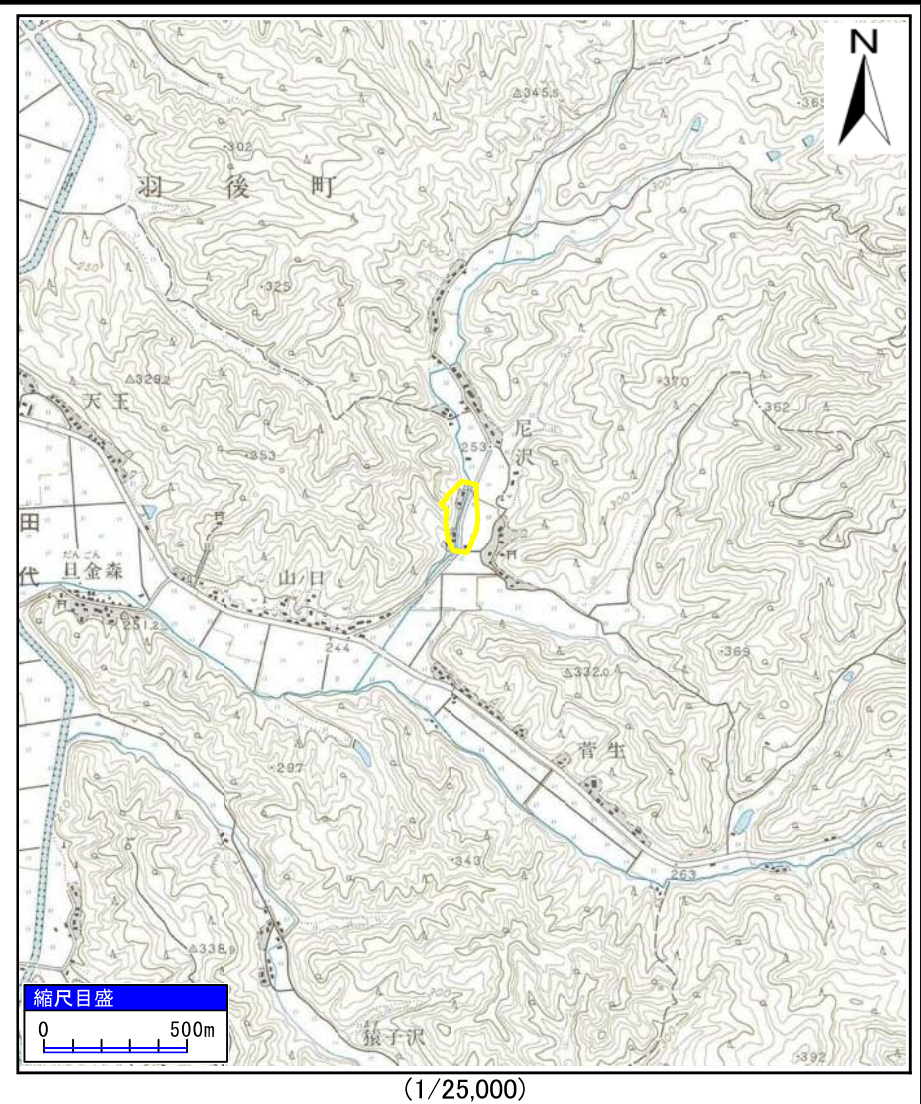
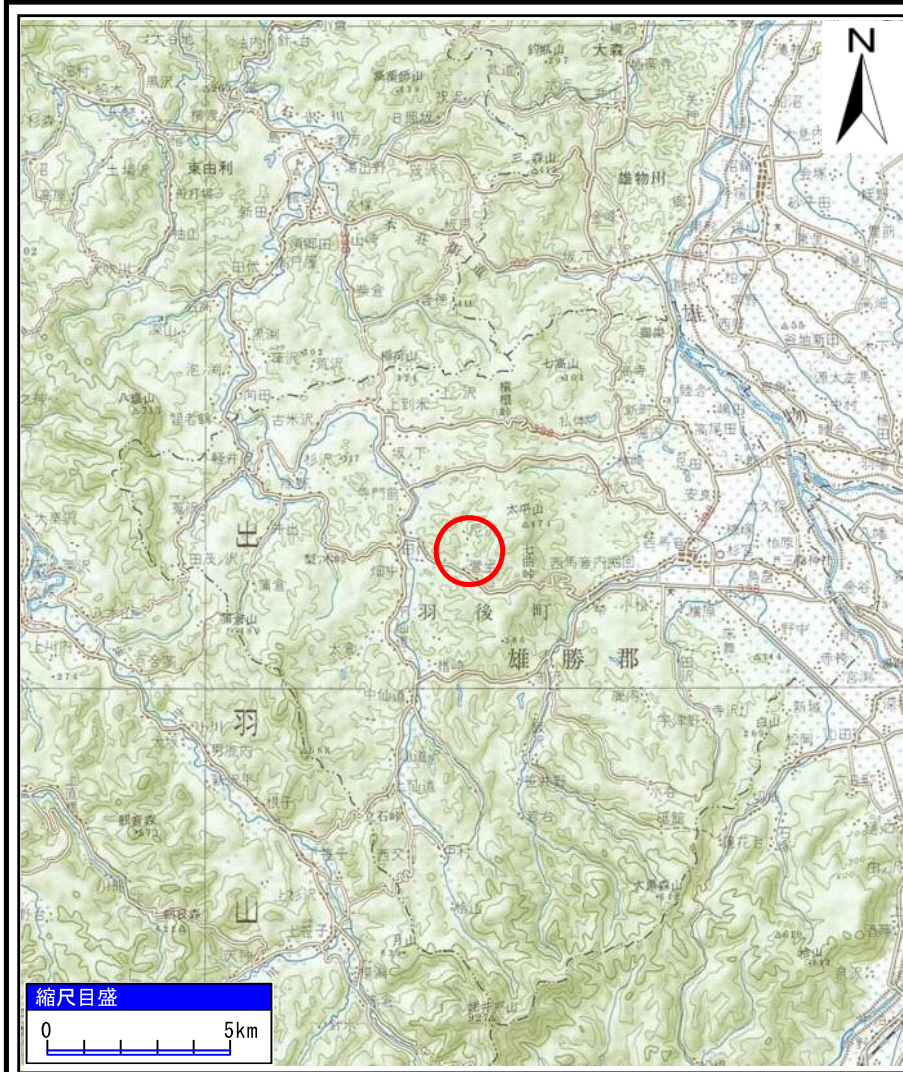


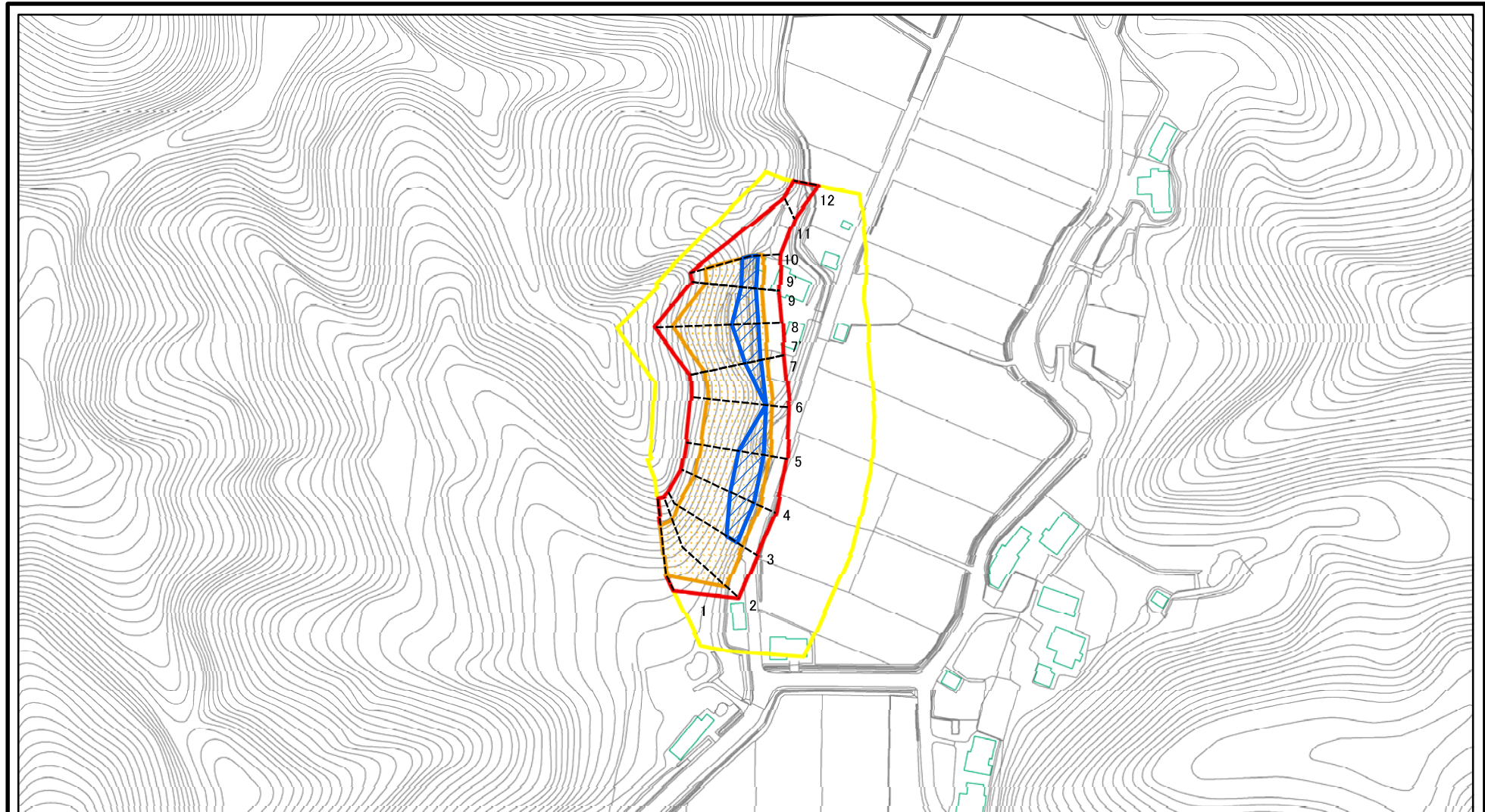
土砂災害警戒区域等の指定の公示に係る図書(その1)



様式-1(急) 土砂災害警戒区域・土砂災害特別警戒区域 位置図	自然現象の種類	急傾斜地の崩壊
	箇所番号	Ⅱ-1539
	箇所名	尼沢4号
	所在地	秋田県雄勝郡羽後町田代字尼沢、尼沢山及び中村

「この地図は、国土地理院長の承認を得て、同院発行の20万分の1地勢図及び2万5千分の1地形図を複製したものである。(承認番号 平29東複、第53号)」

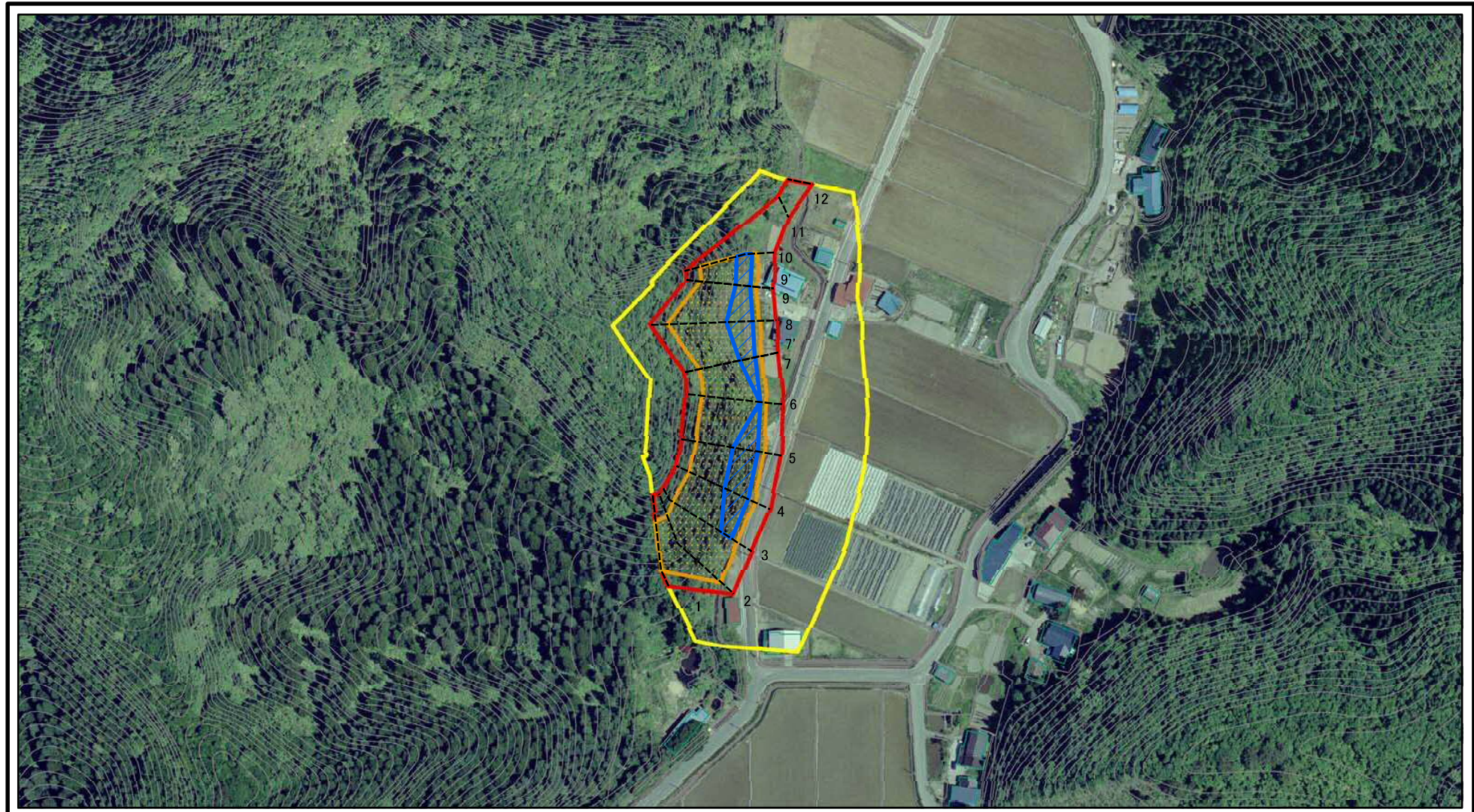
土砂災害警戒区域等の指定の公示に係る図書(その2)



図中の数字は横断測線番号を示す

様式-2(急) 土砂災害警戒区域・土砂災害特別警戒区域 区域図(その1)	土砂災害防止法施行令第二条の基準に該当する区域		N 縮尺 1:2,500	自然現象の種類	急傾斜地の崩壊	箇所番号	II-1539	
	土砂災害防止法施行令第三条の基準に該当する区域			告示番号	第240号	箇所名	尼沢4号	
	土砂等の(移動)高さが1m以下の場合、土砂等の移動による力が100kN/mを超える区域			告示年月日	平成30年4月13日	所在地	秋田県雄勝郡羽後町田代字尼沢、尼沢山及び中村	
	土砂等の堆積の高さが3mを超える区域							
それ以外の区域								

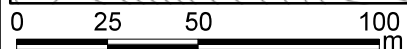
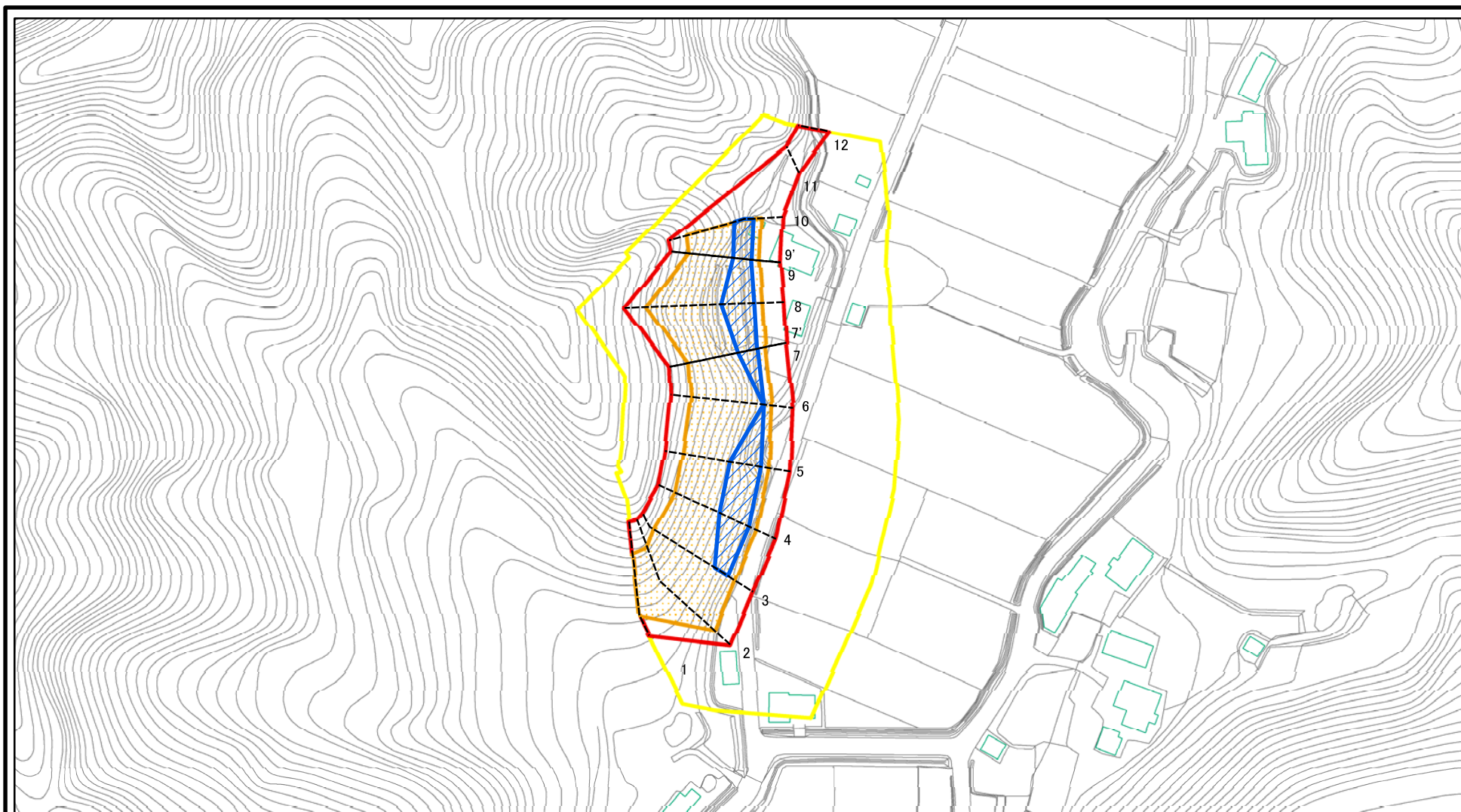
土砂災害警戒区域等の指定の公示に係る図書(その2)



図中の数字は横断測線番号を示す

様式-2(急) 土砂災害警戒区域・土砂災害特別警戒区域 区域図(その1)	土砂災害防止法施行令第二条の基準に該当する区域		N 	自然現象の種類	急傾斜地の崩壊	箇所番号	II-1539
	土砂災害防止法施行令第三条の基準に該当する区域			告示番号	第240号	箇所名	尼沢4号
	土砂等の(移動)高さが1m以下の場合、土砂等の移動による力が100kN/mを超える区域		縮尺 1:2,500	告示年月日	平成30年4月13日	所在地	秋田県雄勝郡羽後町田代字 尼沢、尼沢山及び中村
	土砂等の堆積の高さが3mを超える区域						
	それ以外の区域						

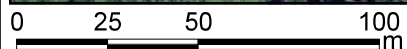
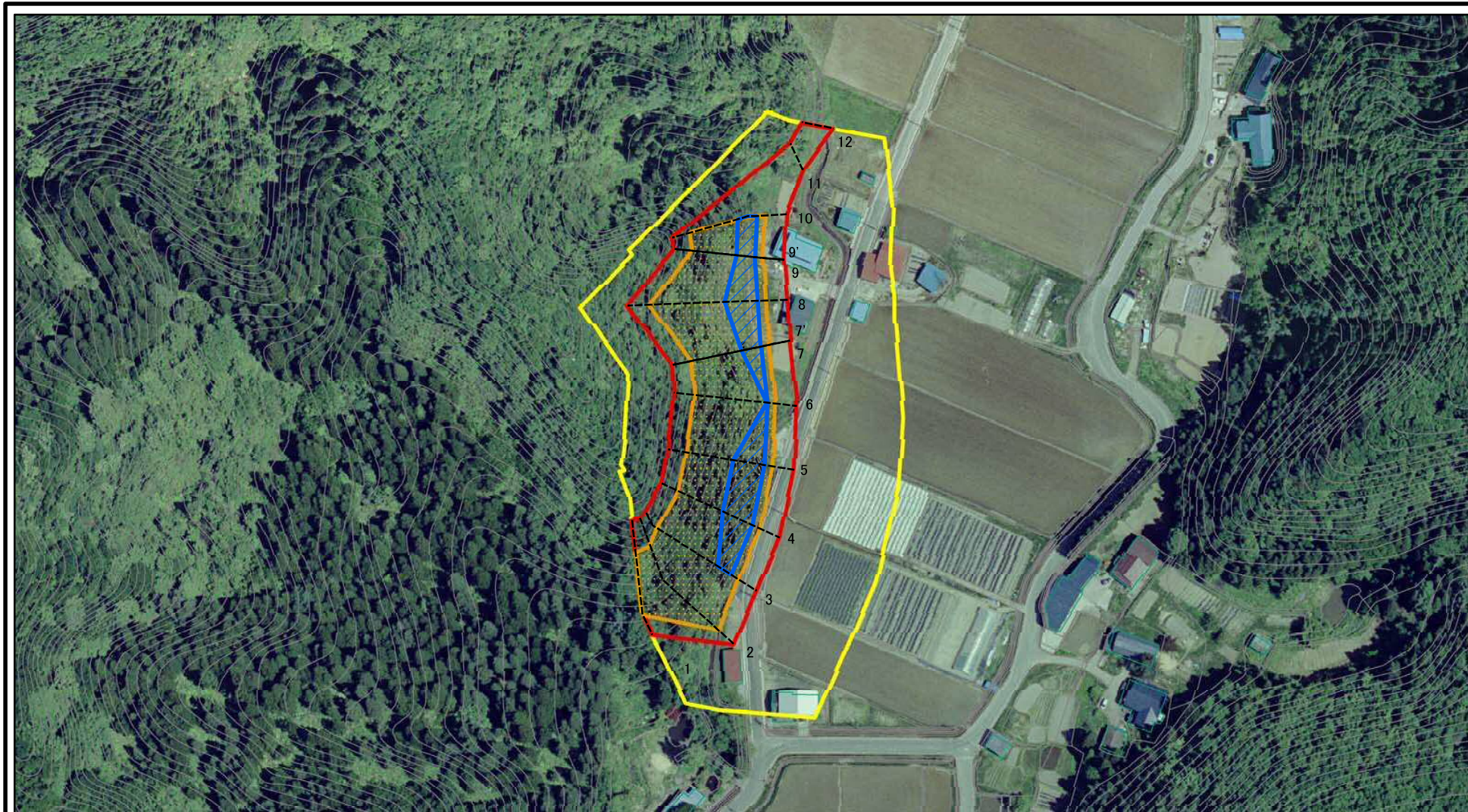
土砂災害警戒区域等の指定の公示に係る図書(その2-1)



図中の数字は横断測線番号を示す

様式-2-1(急) 土砂災害警戒区域・土砂災害特別警戒区域 区域図(その2)	土砂災害防止法施行令第二条の基準に該当する区域		N 縮尺 1:2,000	自然現象の種類	急傾斜地の崩壊	箇所番号	II-1539
	土砂災害防止法施行令第三条の基準に該当する区域	 		告示番号	第240号	箇所名	尼沢4号
	土石等の(移動)高さが1m以下の場合、土石等の移動による力が100kN/mを超える区域 土石等の堆積の高さが3mを超える区域 それ以外の区域			告示年月日	平成30年4月13日	所在地	秋田県雄勝郡羽後町田代字尼沢、尼沢山及び中村

土砂災害警戒区域等の指定の公示に係る図書(その2-1)



図中の数字は横断測線番号を示す

様式-2-1(急)

土砂災害警戒区域・土砂災害特別警戒区域
区域図(その2)

土砂災害防止法施行令第二条の基準に該当する区域	
土砂災害防止法施行令第三条の基準に該当する区域	
土砂等の(移動)高さが1m以下の場合、土砂等の移動による力が100kN/mを超える区域	
土砂等の堆積の高さが3mを超える区域	
それ以外の区域	



縮尺

1:2,000

自然現象の種類

告示番号

告示年月日

急傾斜地の崩壊

第240号

平成30年4月13日

箇所番号

箇所名

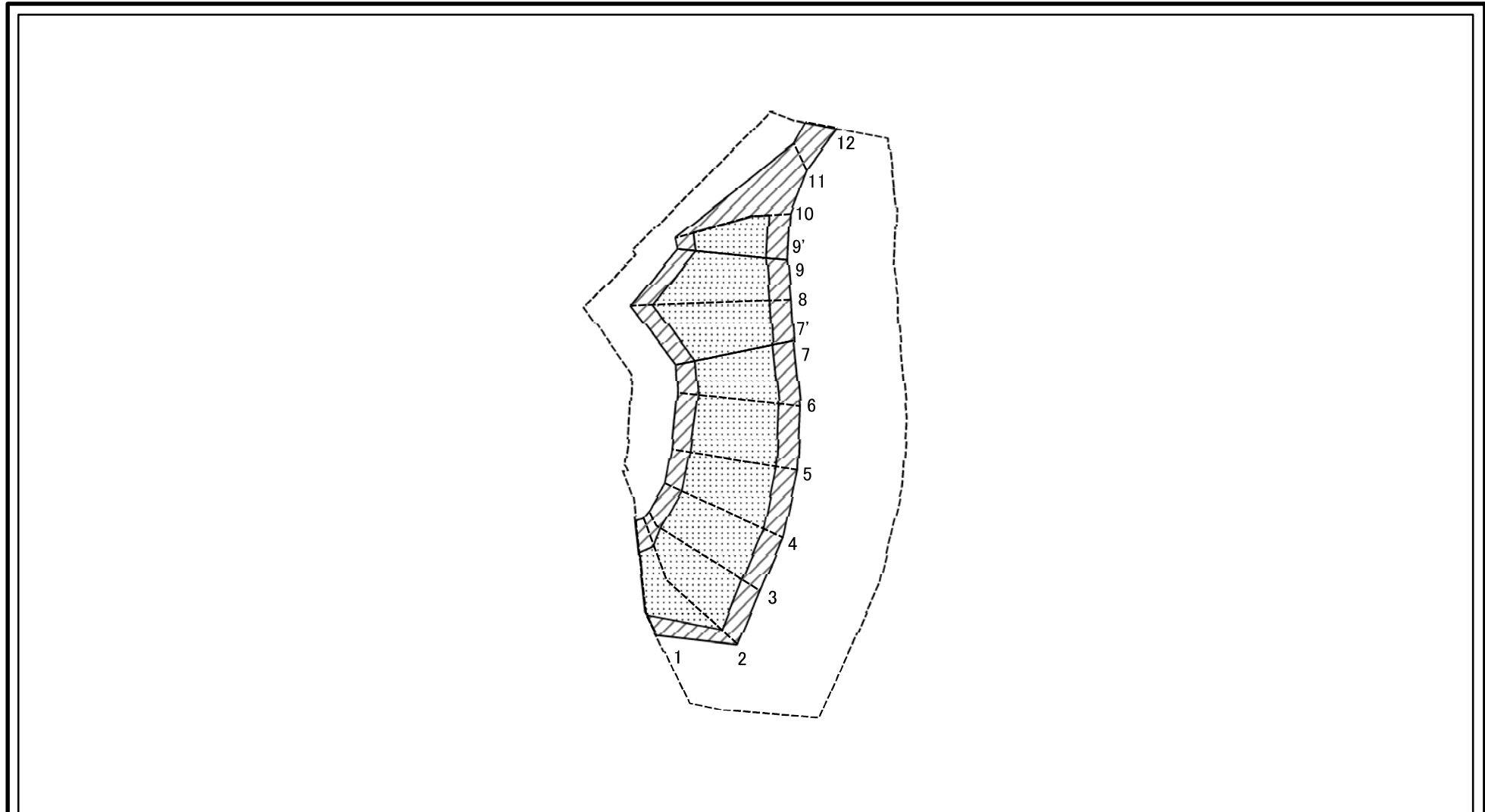
所在地

II-1539

尼沢4号

秋田県雄勝郡羽後町田代字
尼沢、尼沢山及び中村

土砂災害警戒区域等の指定の公示に係る図書(その2-2)



図中の数字は横断測線番号を示す

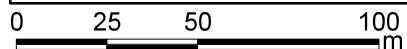
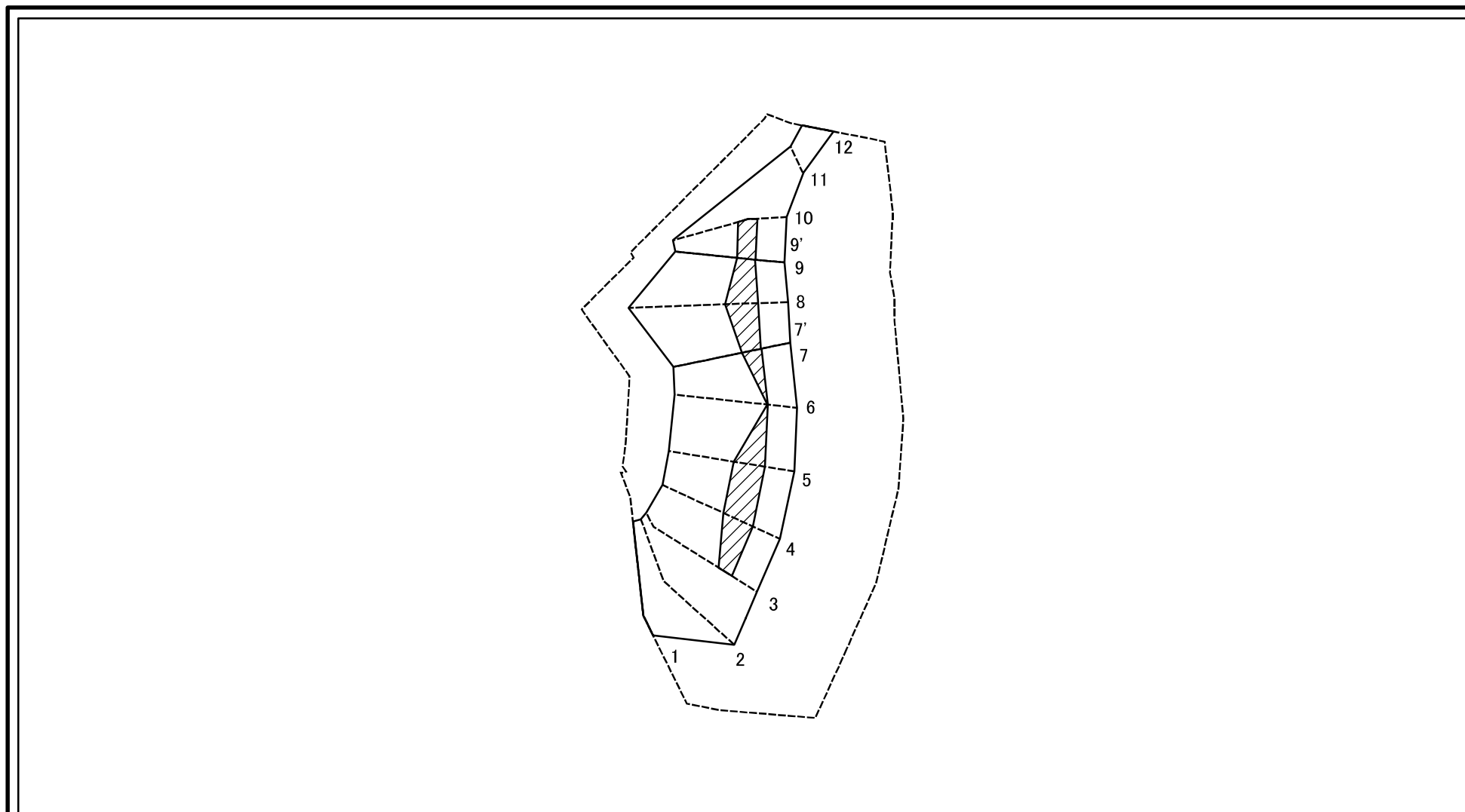
様式-2-2(急)
土砂災害特別警戒区域の区域区分図
(急傾斜地の崩壊に伴う土石等の移動により
建築物の地上部に作用すると想定される力)

土砂災害防止法施行令第二条の基準に該当する区域	
土砂災害防止法施行令第三条の基準に該当する区域	
それ以外の区域	

N	
縮尺	1:2,000

自然現象の種類	急傾斜地の崩壊	箇所番号	II-1539
告示番号	第240号	箇所名	尼沢4号
告示年月日	平成30年4月13日	所在地	秋田県雄勝郡羽後町田代字 尼沢、尼沢山及び中村

土砂災害警戒区域等の指定の公示に係る図書(その2-3)



図中の数字は横断測線番号を示す

様式-2-3(急) 土砂災害特別警戒区域の区域区分図 (急傾斜地の崩壊に伴う土石等の堆積により 建築物の地上部に作用すると想定される力)	土砂災害防止法施行令第二条の基準に該当する区域		縮尺 1:2,000	自然現象の種類	急傾斜地の崩壊	箇所番号	II-1539
	土砂災害防止法施行令第三条の基準に該当する区域			告示番号	第240号	箇所名	尼沢4号
	それ以外の区域			告示年月日	平成30年4月13日	所在地	秋田県雄勝郡羽後町田代字 尼沢、尼沢山及び中村

土砂災害警戒区域等の指定の公示に係る図書(その3)(案)

(1/1)

横断測線の区間	土石等の移動により建築物の地上部に作用すると想定される力				土石等の堆積により建築物の地上部に作用すると想定される力					土石等の移動により建築物の地上部に作用すると想定される力				土石等の堆積により建築物の地上部に作用すると想定される力			
	土石等の(移動)高さが1m以下の場合、土石等の移動による力が100kN/m ² を超える区域		それ以外の区域		土石等の堆積の高さが3mを超える区域		それ以外の区域			土石等の(移動)高さが1m以下の場合、土石等の移動による力が100kN/m ² を超える区域		それ以外の区域		土石等の堆積の高さが3mを超える区域		それ以外の区域	
1 ~ 2	136.59	1.00	100.00	1.00	-	-	14.99	2.86									
2 ~ 3	152.59	1.00	100.00	1.00	-	-	15.73	3.00									
3 ~ 4	157.31	1.00	100.00	1.00	16.97	3.24	15.73	3.00									
4 ~ 5	157.50	1.00	100.00	1.00	17.08	3.26	15.73	3.00									
5 ~ 6	157.50	1.00	100.00	1.00	17.08	3.26	15.73	3.00									
6 ~ 7	152.61	1.00	100.00	1.00	16.63	3.17	15.73	3.00									
7 ~ 7'																	
7' ~ 8	152.61	1.00	100.00	1.00	16.06	3.06	15.73	3.00									
8 ~ 9	154.58	1.00	100.00	1.00	16.90	3.22	15.73	3.00									
9 ~ 9'																	
9' ~ 10	154.58	1.00	100.00	1.00	17.51	3.34	15.73	3.00									
10 ~ 11	-	-	100.00	1.00	-	-	15.73	3.00									
11 ~ 12	-	-	82.97	1.00	-	-	14.86	2.83									
~																	
~																	
~																	
~																	
~																	
~																	
~																	
~																	
~																	
~																	
~																	
~																	

様式-3(急) 建築物の構造の規制に必要な衝撃に関する事項	自然現象の種類	急傾斜地の崩壊	箇所番号	II-1539
	告示番号	第240号	箇所名	尼沢4号
	告示年月日	平成30年4月13日	所在地	秋田県雄勝郡羽後町田代字尼沢、尼沢山及び中村