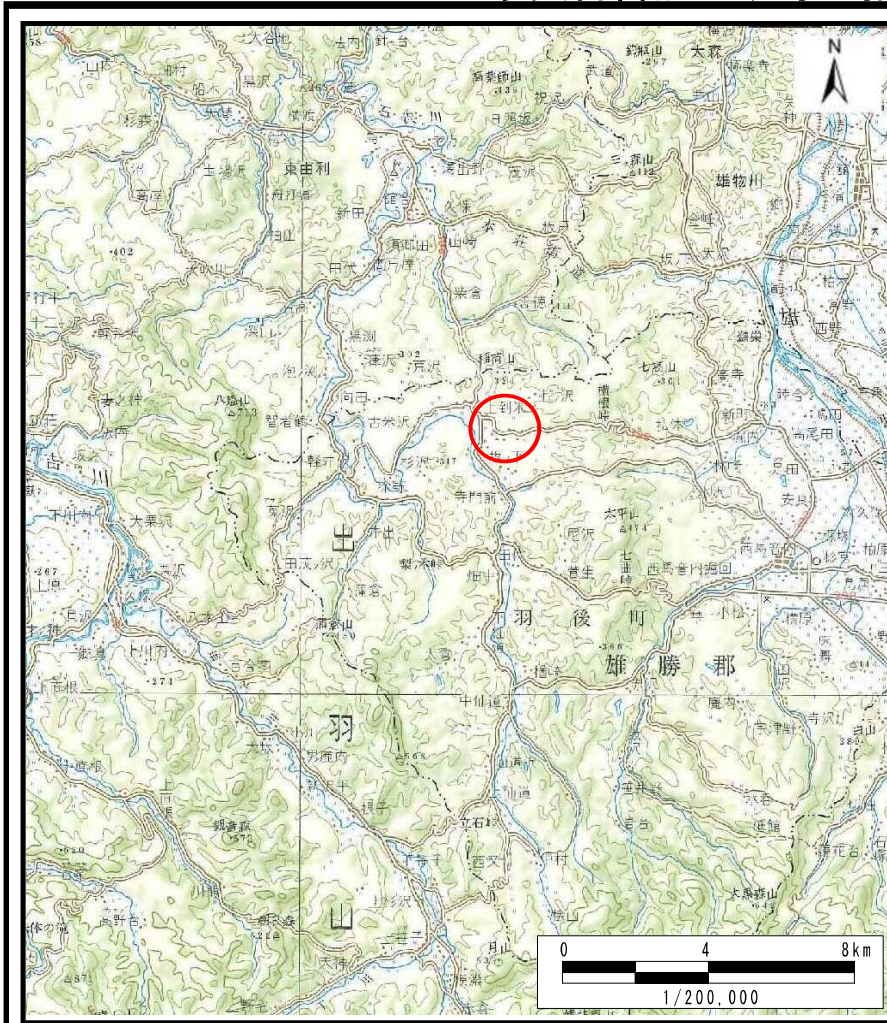
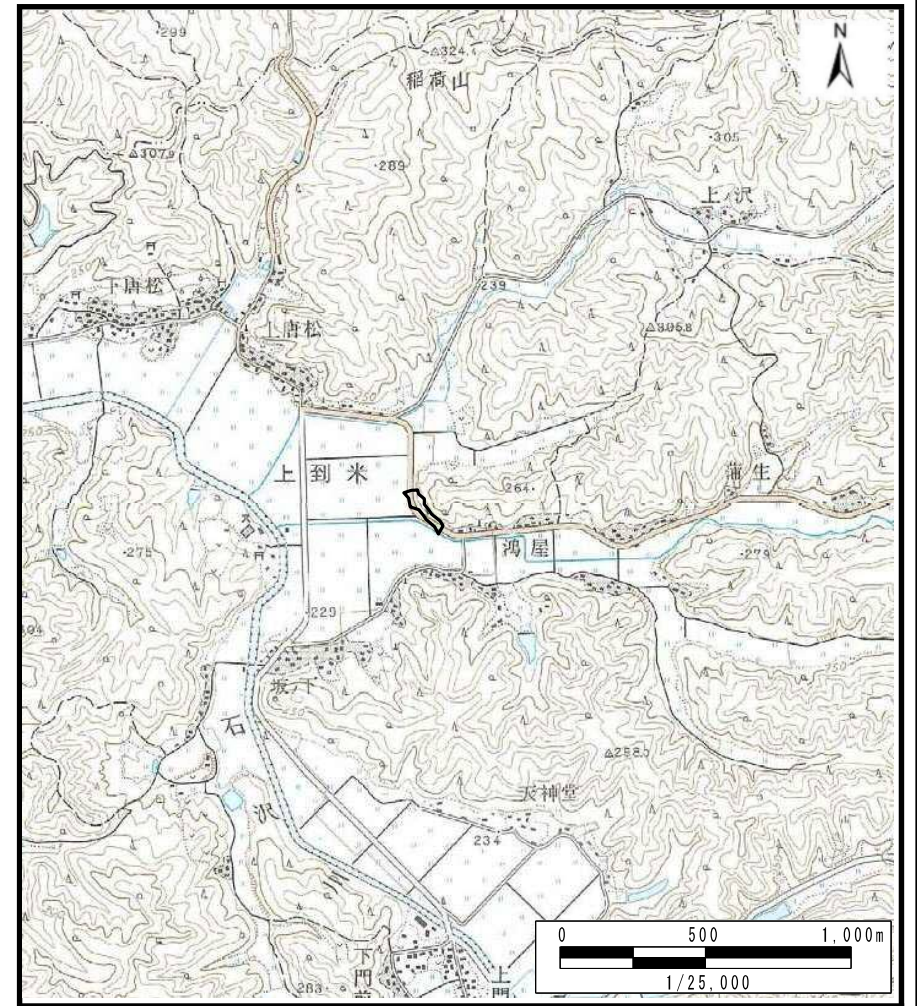


土砂災害警戒区域等の指定の公示に係る図書（その1）



(1/200,000)



(1/25,000)

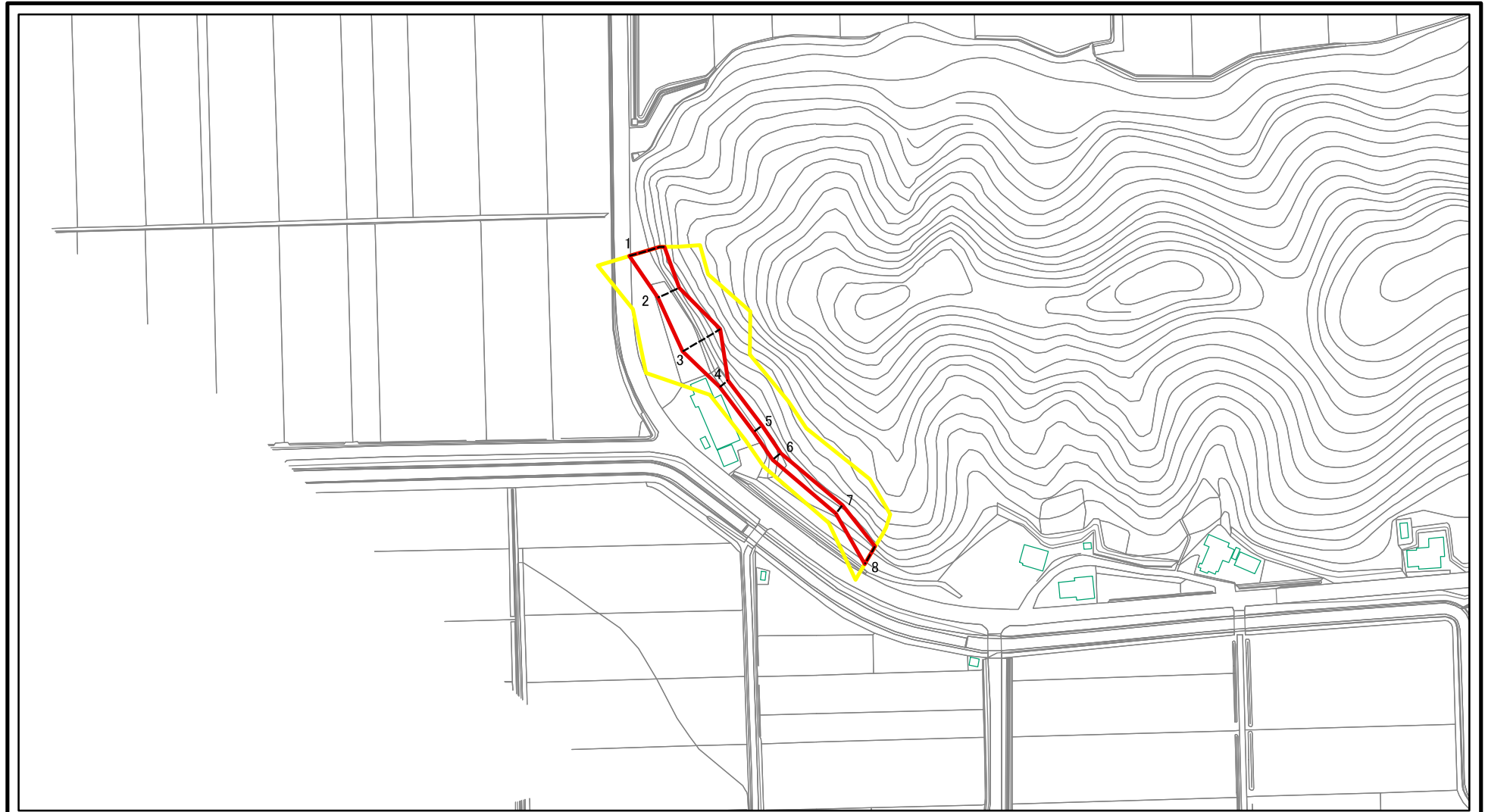
様式-1 (急)

土砂災害警戒区域・土砂災害特別警戒区域 位置図

自然現象の種類	急傾斜地の崩壊
箇所番号	II-1519
箇所名	鴻屋
所在地	秋田県雄勝郡羽後町上到米字鴻屋、中林、鴨ノ侍及び日渡

この地図は、国土地理院長の承認を得て、同院発行の 20万分1 地勢図及び2万5千分1 地形図を複製したものである。(承認番号 平29東複、 第54号)

土砂災害警戒区域等の指定の公示に係る図書(その2)



図中の数字は横断測線番号を示す

様式-2(急)
土砂災害警戒区域・土砂災害特別警戒区域
区域図(その1)

土砂災害防止法施行令第二条の基準に該当する区域		N 縮尺 1:2,500	自然現象の種類	急傾斜地の崩壊	箇所番号	II-1519
土砂災害防止法施行令第三条の基準に該当する区域			告示番号	第240号	箇所名	鴻屋
土砂等の(移動)高さが1m以下の場合、土砂等の移動による力が100kN/mを超える区域			告示年月日	平成30年4月13日	所在地	秋田県雄勝郡羽後町上到米字鴻屋、中林、鴨ノ侍及び日渡
土砂等の堆積の高さが3mを超える区域						
それ以外の区域						

土砂災害警戒区域等の指定の公示に係る図書(その2)



0 25 50 100
m

図中の数字は横断測線番号を示す

様式-2(急)

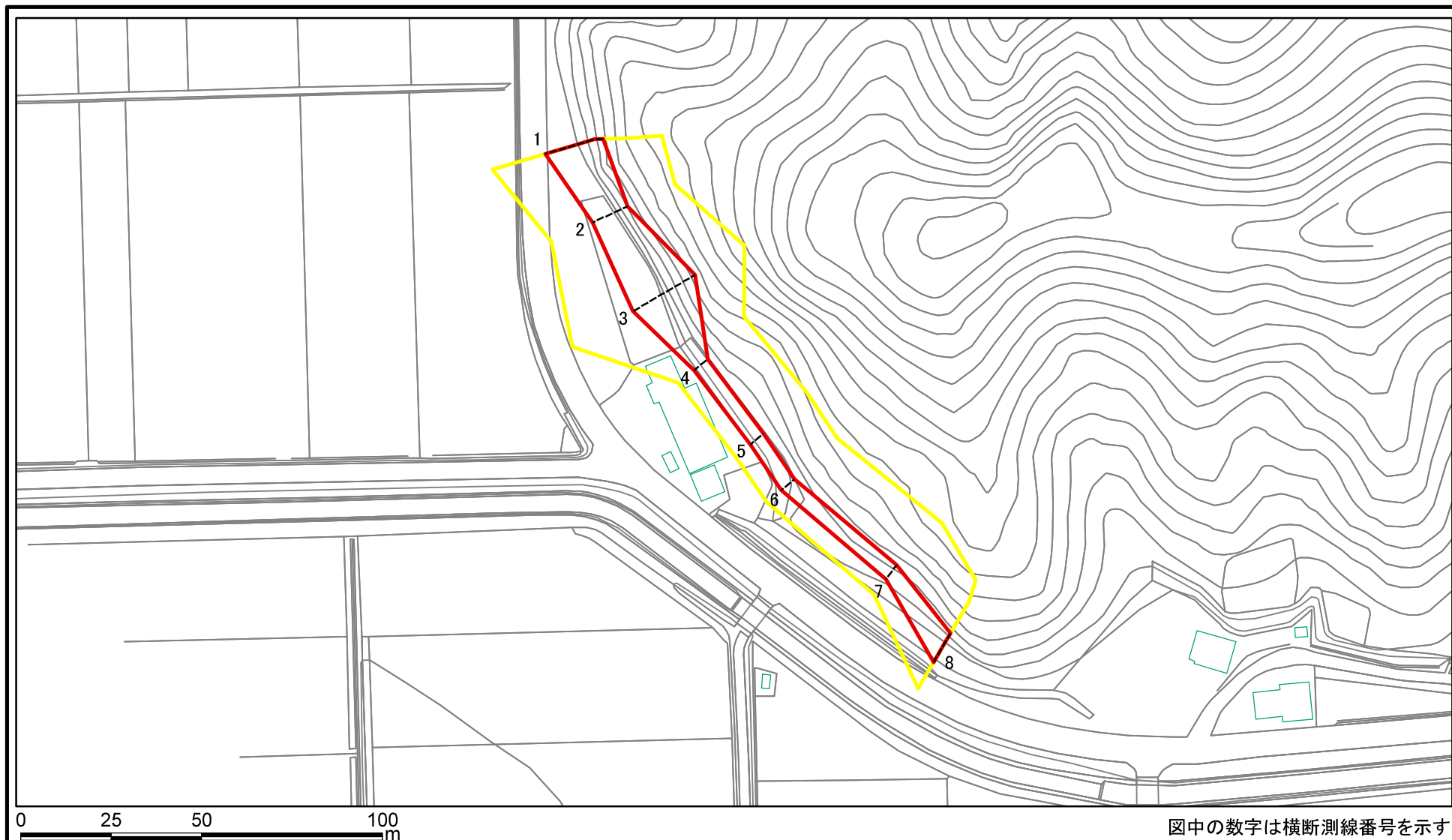
土砂災害警戒区域・土砂災害特別警戒区域
区域図(その1)

土砂災害防止法施行令第二条の基準に該当する区域	
土砂災害防止法施行令第三条の基準に該当する区域	
それ以外の区域	

	縮尺 1:2,500

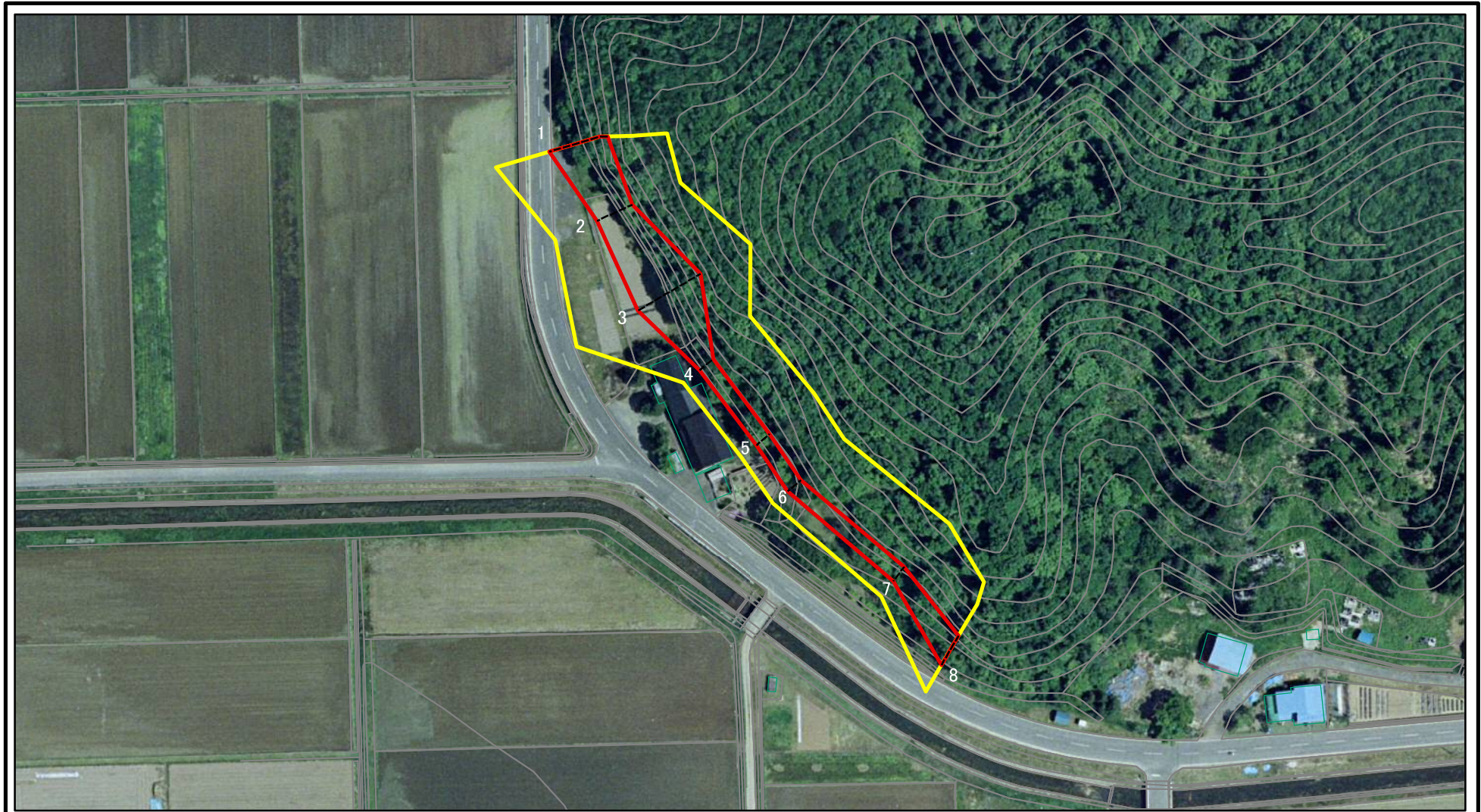
自然現象の種類	急傾斜地の崩壊	箇所番号	II-1519
告示番号	第240号	箇所名	鴻屋
告示年月日	平成30年4月13日	所在地	秋田県雄勝郡羽後町上到米字鴻屋、中林、鴨ノ侍及び日渡

土砂災害警戒区域等の指定の公示に係る図書(その2-1)



様式-2-1(急) 土砂災害警戒区域・土砂災害特別警戒区域 区域図(その2)	土砂災害防止法施行令第二条の基準に該当する区域		 縮尺 1:1,500	自然現象の種類	急傾斜地の崩壊	箇所番号	II-1519
	土砂災害防止法施行令第三条の基準に該当する区域	 		告示番号	第240号	箇所名	鴻屋
	土砂等の(移動)高さが1m以下の場合、土砂等の移動による力が100kN/mを超える区域 土砂等の堆積の高さが3mを超える区域 それ以外の区域		告示年月日	平成30年4月13日	所在地	秋田県雄勝郡羽後町上到米字鴻屋、中林、鴨ノ待及び日渡	

土砂災害警戒区域等の指定の公示に係る図書(その2-1)



図中の数字は横断測線番号を示す

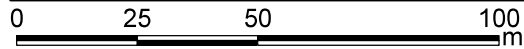
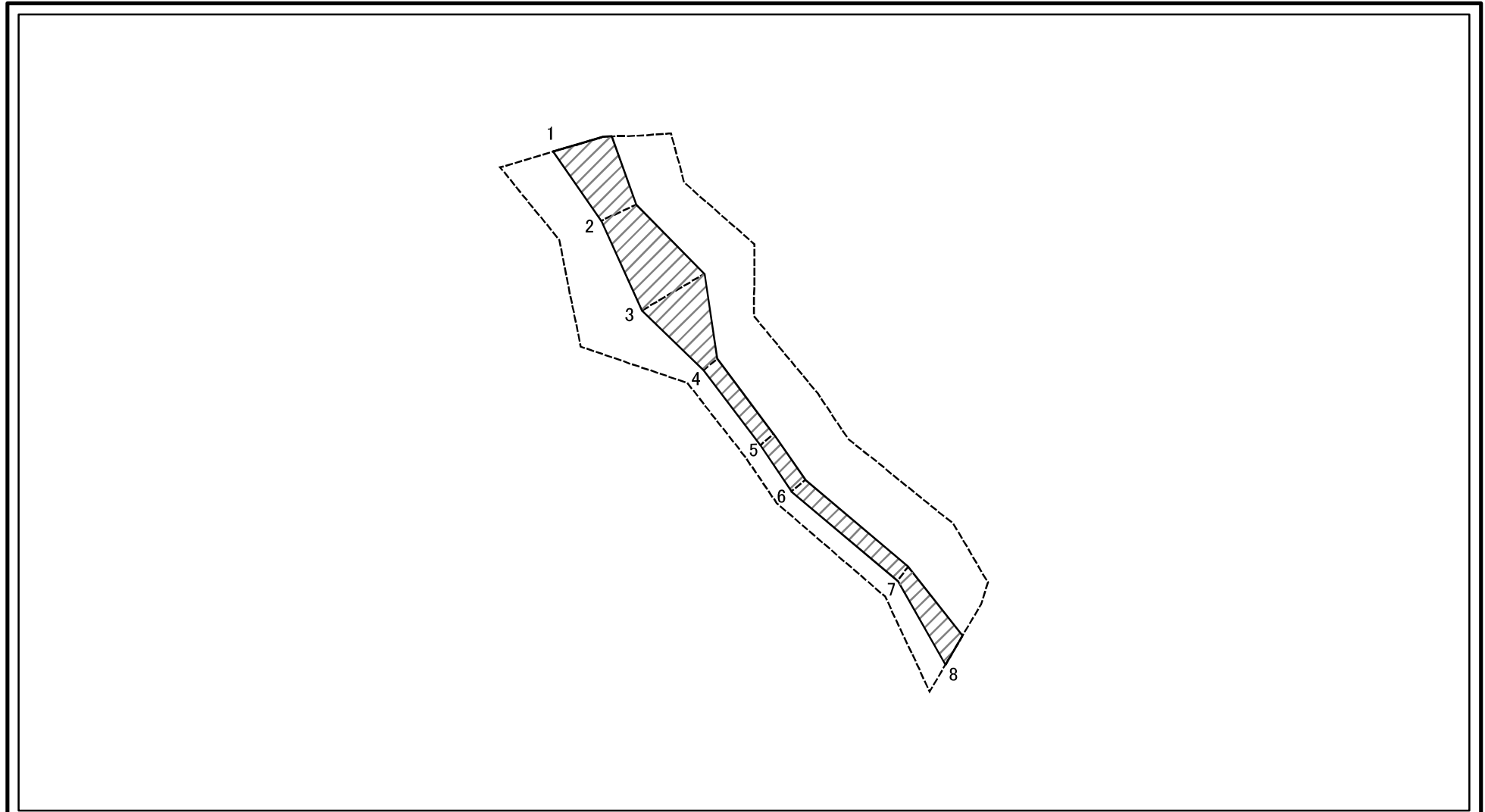
様式-2-1(急)
土砂災害警戒区域・土砂災害特別警戒区域
区域図(その2)

土砂災害防止法施行令第二条の基準に該当する区域	
土砂災害防止法施行令第三条の基準に該当する区域	
それ以外の区域	

N
縮尺
1:1,500

自然現象の種類	急傾斜地の崩壊	箇所番号	II-1519
告示番号	第240号	箇所名	鴻屋
告示年月日	平成30年4月13日	所在地	秋田県雄勝郡羽後町上到米字鴻屋、中林、鴨ノ待及び日渡

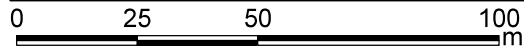
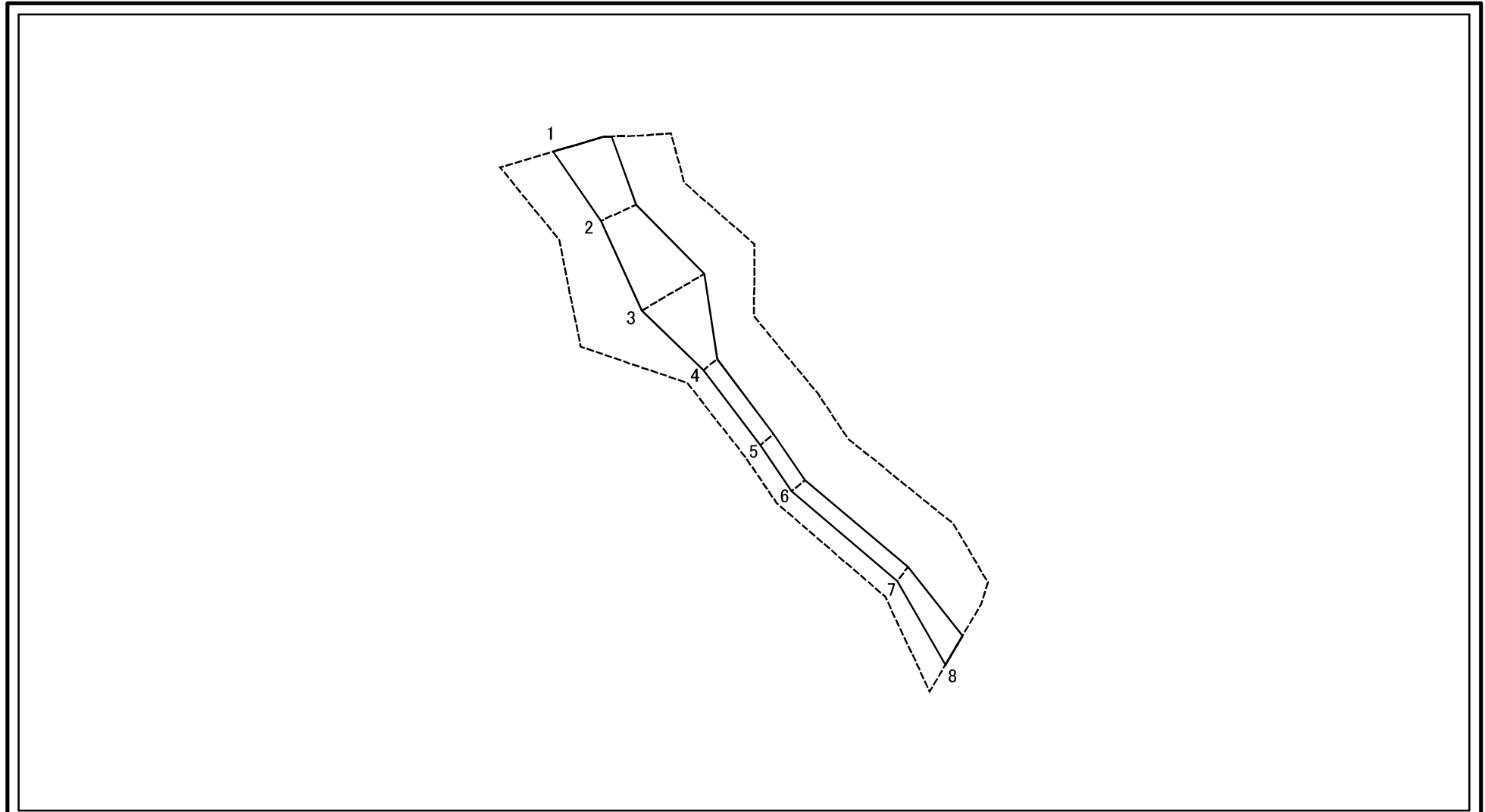
土砂災害警戒区域等の指定の公示に係る図書(その2-2)



図中の数字は横断測線番号を示す

様式-2-2(急) 土砂災害特別警戒区域の区域区分図 (急傾斜地の崩壊に伴う土石等の移動により 建築物の地上部に作用すると想定される力)	土砂災害防止法施行令第二条の基準に該当する区域			N 縮尺 1:1,500	自然現象の種類	急傾斜地の崩壊	箇所番号	II-1519
	土砂災害防止法施行令第三条の基準に該当する区域	土石等の(移動)高さが1m以下の場合、土石等の移動による力が100kN/mを超える区域			告示番号	第240号	箇所名	鴻屋
		それ以外の区域		告示年月日	平成30年4月13日	所在地	秋田県雄勝郡羽後町上米字鴻屋、中林、鴨ノ侍及び日渡	

土砂災害警戒区域等の指定の公示に係る図書(その2-3)



図中の数字は横断測線番号を示す

様式-2-3(急) 土砂災害特別警戒区域の区域区分図 (急傾斜地の崩壊に伴う土石等の堆積により 建築物の地上部に作用すると想定される力)	土砂災害防止法施行令第二条の基準に該当する区域			N 縮尺 1:1,500	自然現象の種類	急傾斜地の崩壊	箇所番号	II-1519
	土砂災害防止法施行令第三条の基準に該当する区域	土石等の堆積の高さが3mを超える区域			告示番号	第240号	箇所名	鴻屋
		それ以外の区域			告示年月日	平成30年4月13日	所在地	秋田県雄勝郡羽後町上到米字鴻屋、中林、鴨ノ待及び日渡

