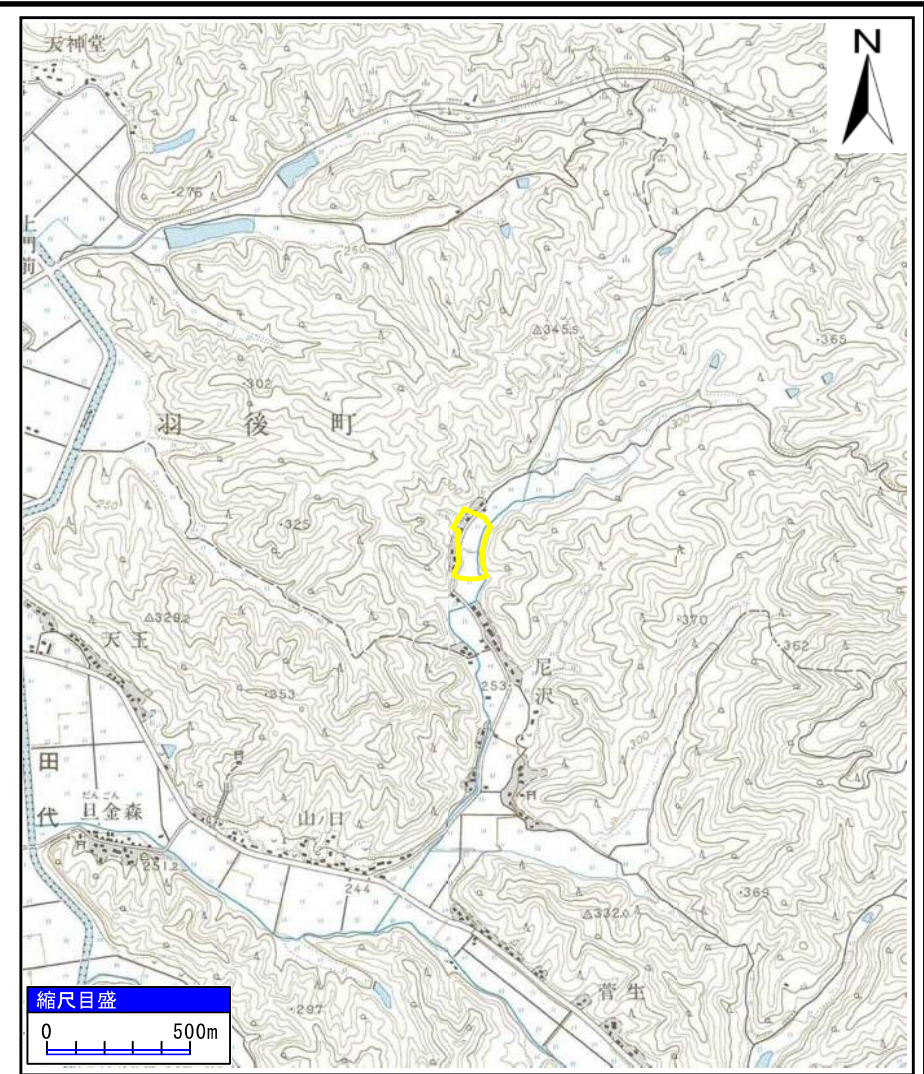
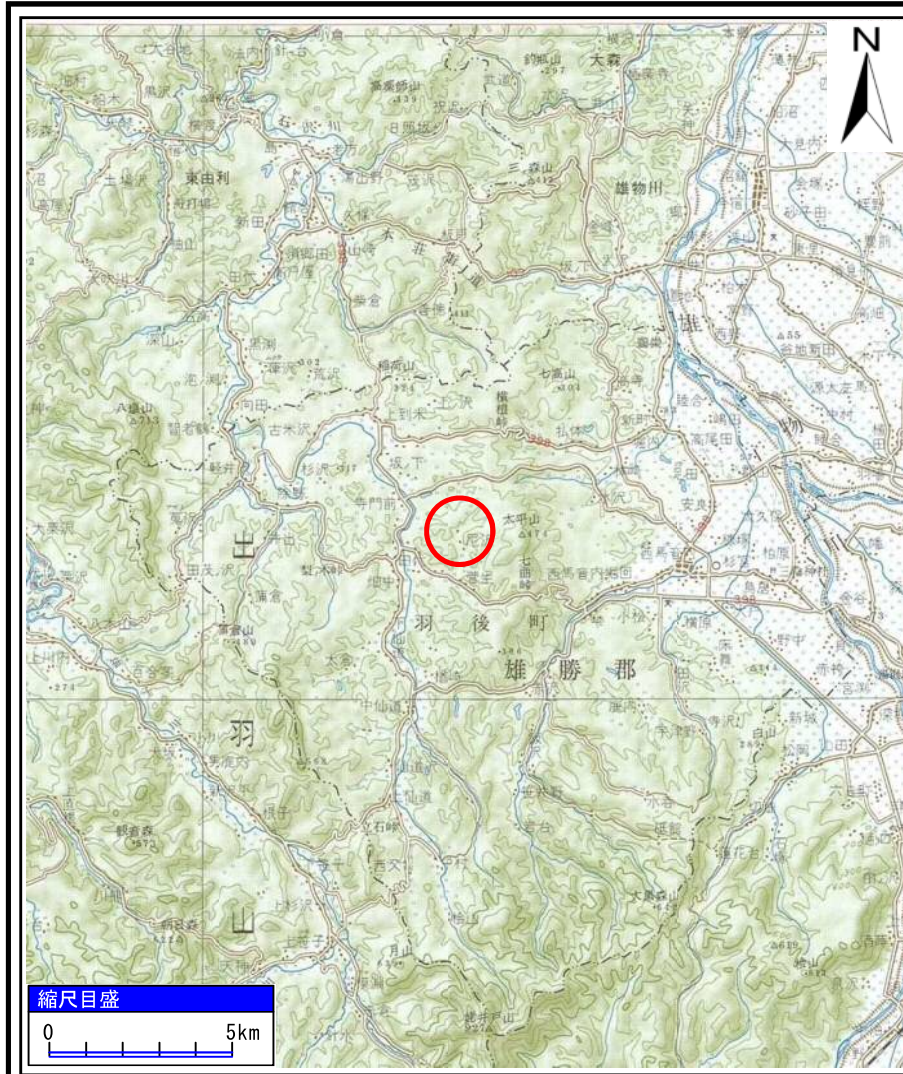


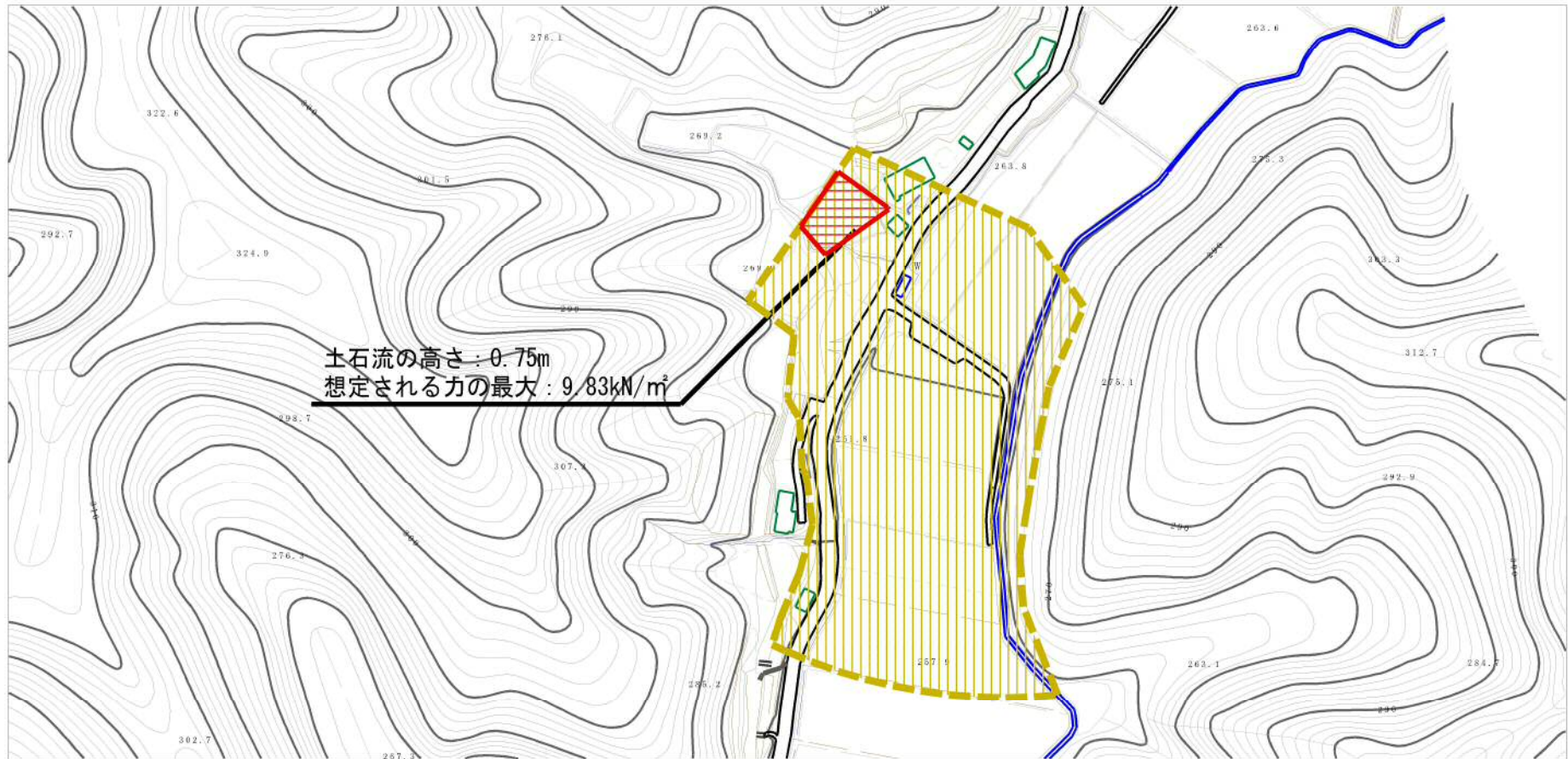
土砂災害警戒区域等の指定の公示に係る図書(その1)



| | | |
|---------------------------------------|---------|---------------------|
| 様式-1(急) 土砂災害警戒区域・土砂災害特別警戒区域 位置図 | 自然現象の種類 | 土石流 |
| | 箇所番号 | 463-II-125 |
| | 箇所名 | ころが沢 |
| | 所在地 | 秋田県雄勝郡羽後町田代字尼沢及び風谷山 |

「この地図は、国土地理院長の承認を得て、同院発行の20万分の1地勢図及び2万5千分の1地形図を複製したものである。(承認番号 平29東複、第53号)」

土砂災害警戒区域等の指定の公示に係る図書（その2）



様式-2 (土)

土砂災害警戒区域・土砂災害特別警戒区域
区域図

土砂災害防止法施行令第二条の基準に該当する区域

土石流の高さが1mを超える場合、土石等の
移動による力が50kN/m²を超える区域

土石流の高さが1mを超える場合、土石等の
移動による力が50kN/m²以下の区域

それ以外の区域



縮尺
1:2,500

自然現象
の種類

土石流

告示番号

第240号

告示年月日

平成30年4月13日

溪流番号

463-II-125

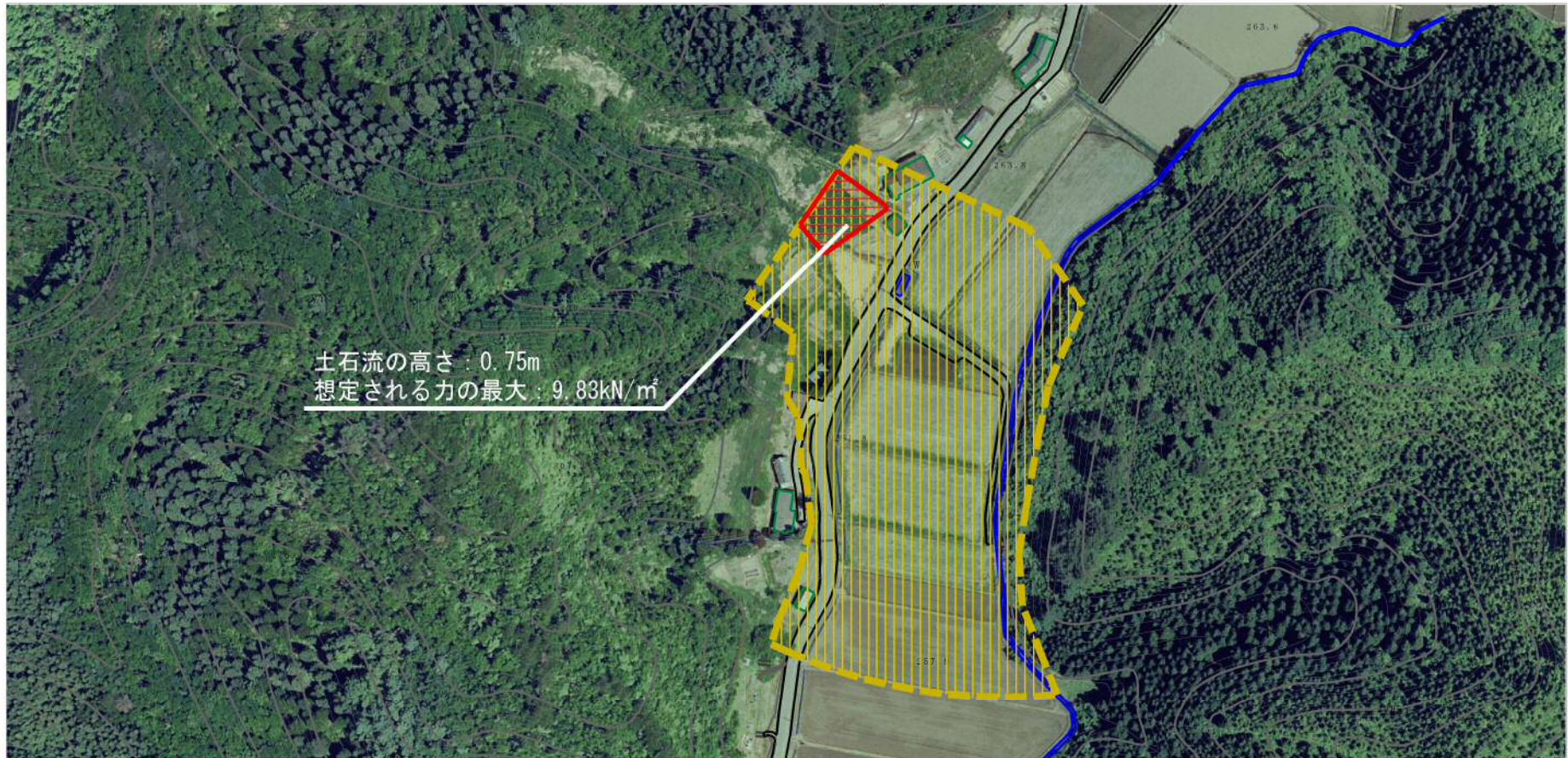
溪流名

ころが沢


所在地

秋田県雄勝郡羽後町田代
字尼沢及び風谷山

参考資料 (その3)



参考資料

| | | | | | | | | |
|------|-------------------------|---|--|---|-------|------------|------------|---------------------|
| 参考資料 | 土砂災害防止法施行令第二条の基準に該当する区域 | |  縮尺 1:2,500 | 自然現象の種類 | 土石流 | 渓流番号 | 463-II-125 | |
| | 土砂災害防止法施行令第三条の基準に該当する区域 | 土石流の高さが1mを超える場合、土石等の移動による力が50kN/m ² を超える区域 | |  | 告示番号 | 第240号 | 渓流名 | ころが沢 |
| | | 土石流の高さが1mを超える場合、土石等の移動による力が50kN/m ² 以下の区域 | |  | 告示年月日 | 平成30年4月13日 | 所在地 | 秋田県雄勝郡羽後町田代字尼沢及び風谷山 |
| | | それ以外の区域 | |  | | | | |

