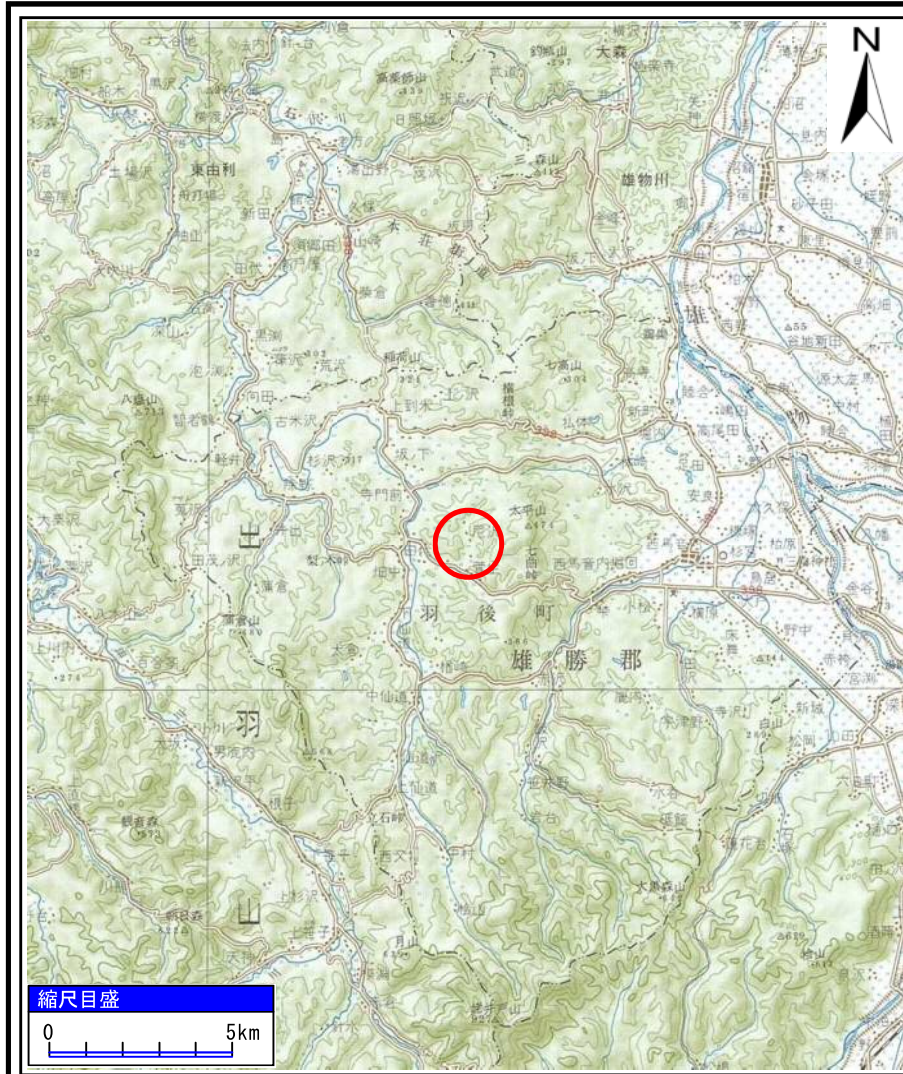
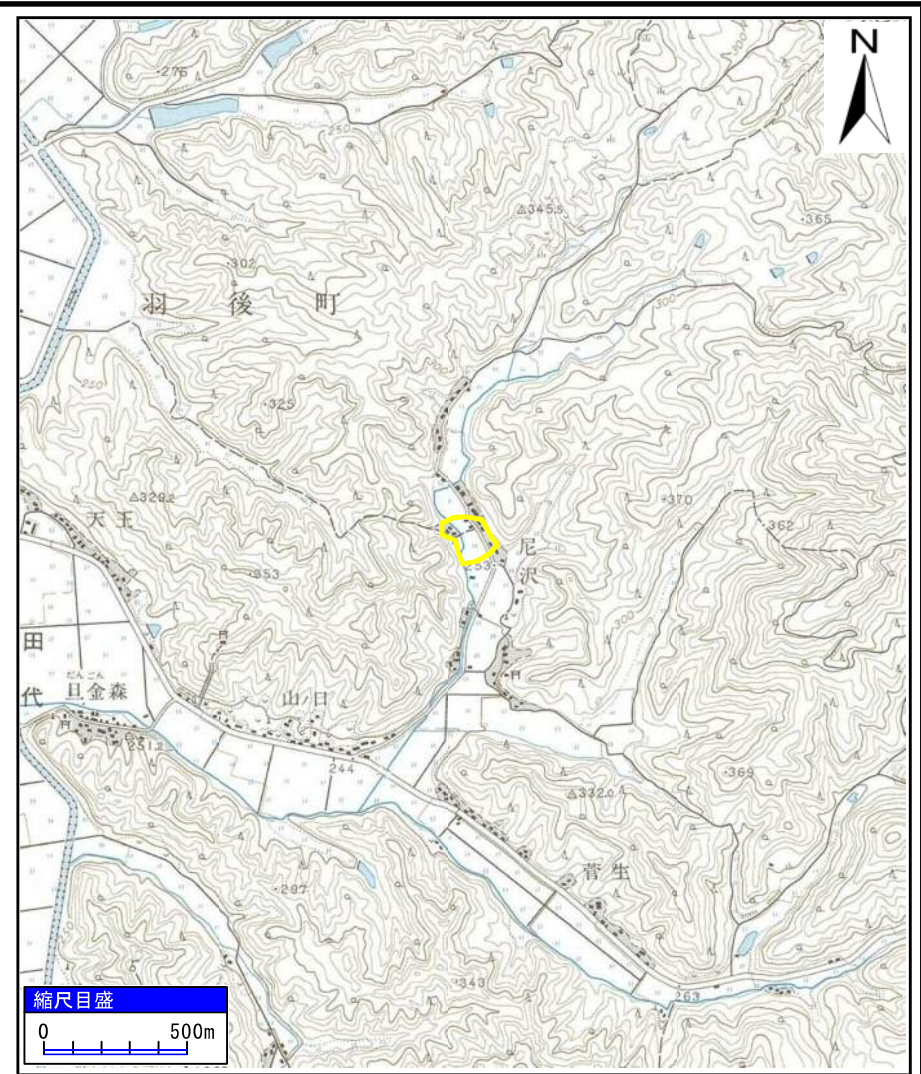


# 土砂災害警戒区域等の指定の公示に係る図書(その1)



(1/200,000)

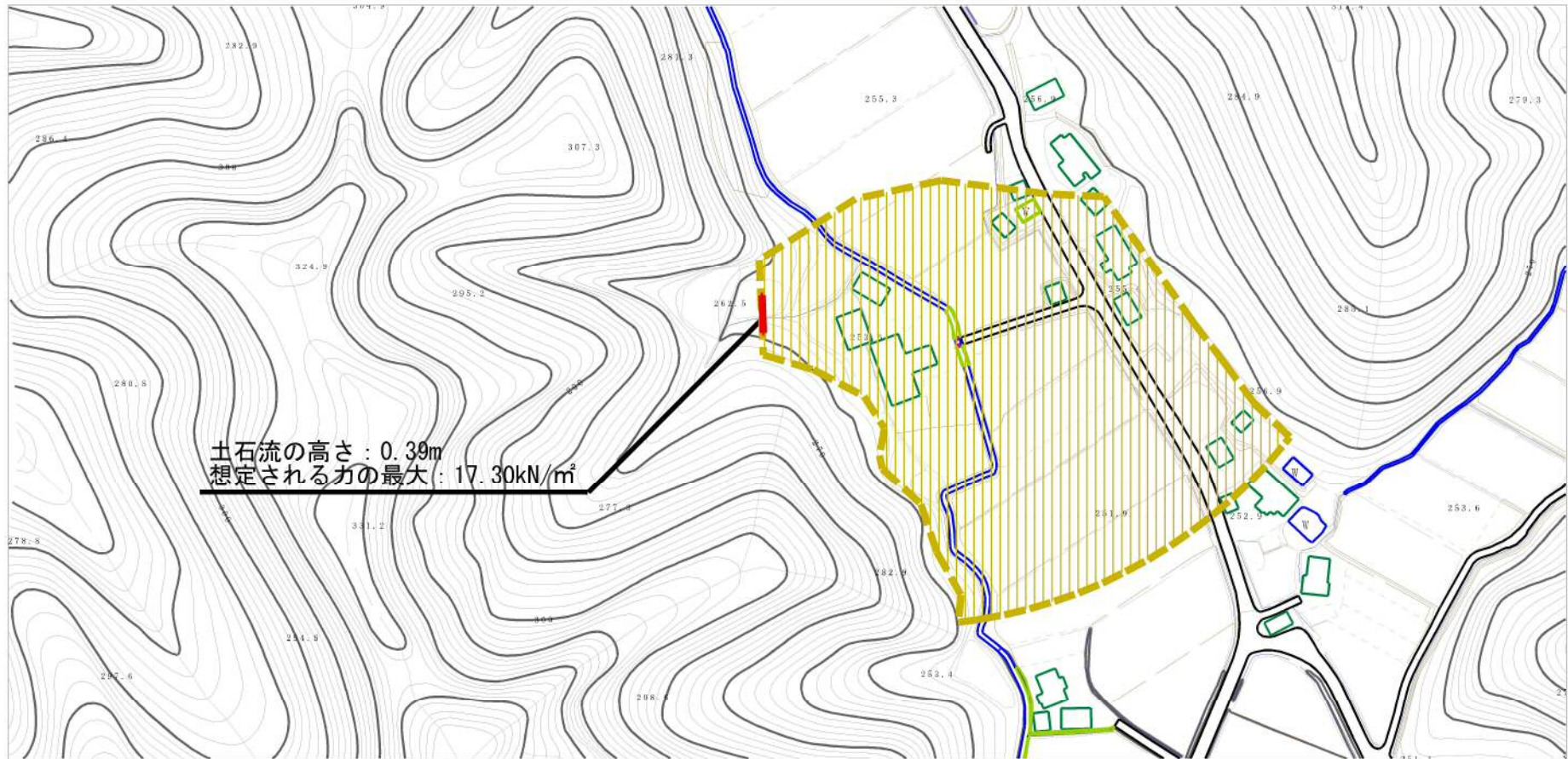


(1/25,000)

様式-1(急) 土砂災害警戒区域・土砂災害特別警戒区域 位置図	自然現象の種類	土石流
	箇所番号	463-II-127
	箇所名	尼沢2
	所在地	秋田県雄勝郡羽後町田代字尼沢及び尼沢山

「この地図は、国土地理院長の承認を得て、同院発行の20万分の1地勢図及び2万5千分の1地形図を複製したものである。(承認番号 平29東複、第53号)」

# 土砂災害警戒区域等の指定の公示に係る図書（その2）



様式-2 (土)

土砂災害警戒区域・土砂災害特別警戒区域  
区域図

土砂災害防止法施行令第二条の基準に該当する区域

土石流の高さが1mを超える場合、土石等の  
移動による力が50kN/m<sup>2</sup>を超える区域

土石流の高さが1mを超える場合、土石等の  
移動による力が50kN/m<sup>2</sup>以下の区域

それ以外の区域



縮尺  
1:2,500

自然現象  
の種類

土石流

告示番号

第240号

告示年月日

平成30年4月13日

溪流番号

463-II-127

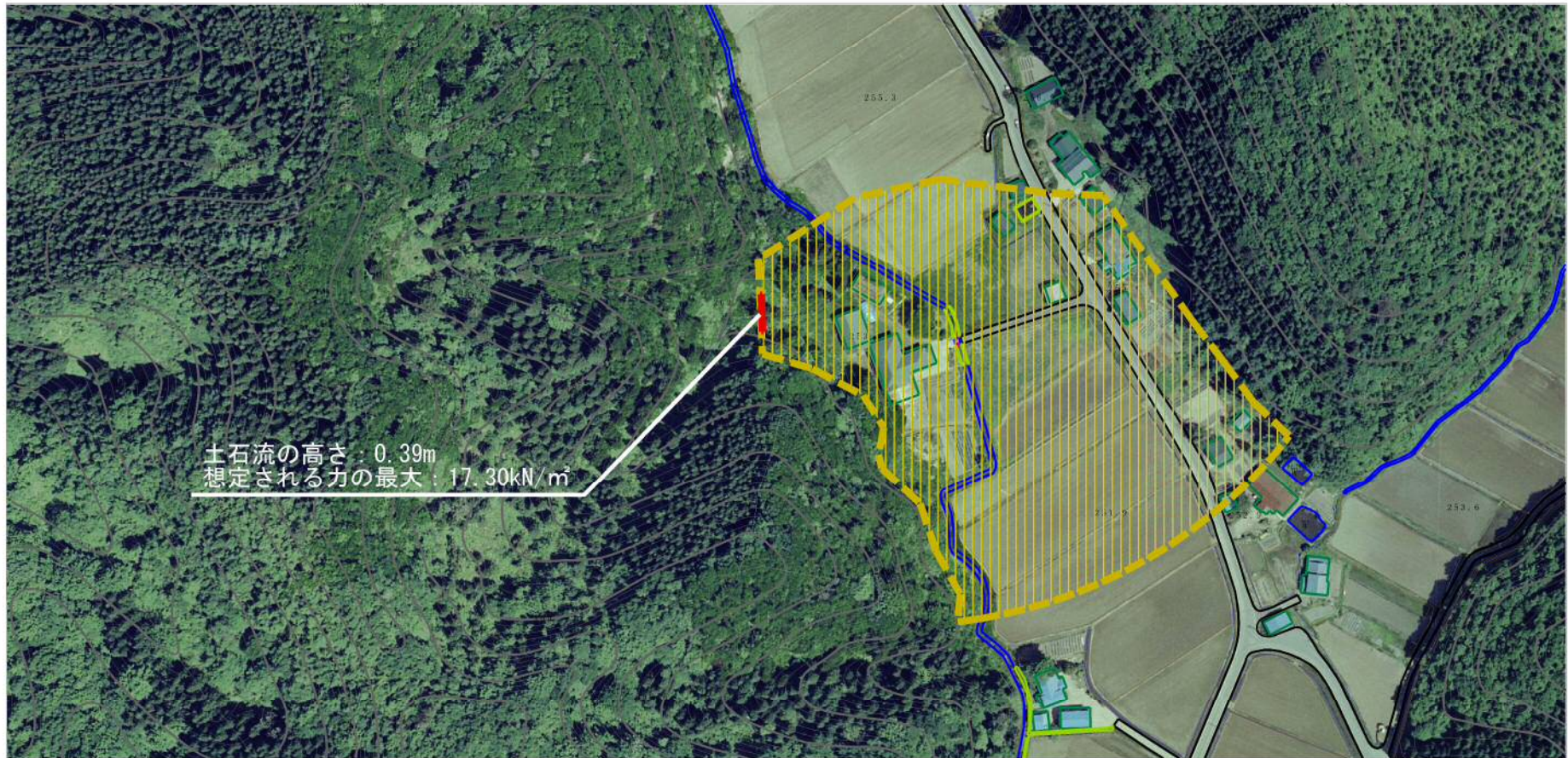
溪流名

尼沢2

所在地

秋田県雄勝郡羽後町田代  
字尼沢及び尼沢山

## 参考資料（その3）



### 参考資料

土砂災害防止法施行令第二条の基準に該当する区域		N 縮尺 1:2,500	自然現象 の種類	土石流	渓流番号	463-II-127				
							告示番号	第240号	渓流名	尼沢2
							告示年月日	平成30年4月13日	所在地	秋田県雄勝郡羽後町田代 字尼沢及び尼沢山
土砂災害防止法施行令第三条の基準に該当する区域										
それ以外の区域										

