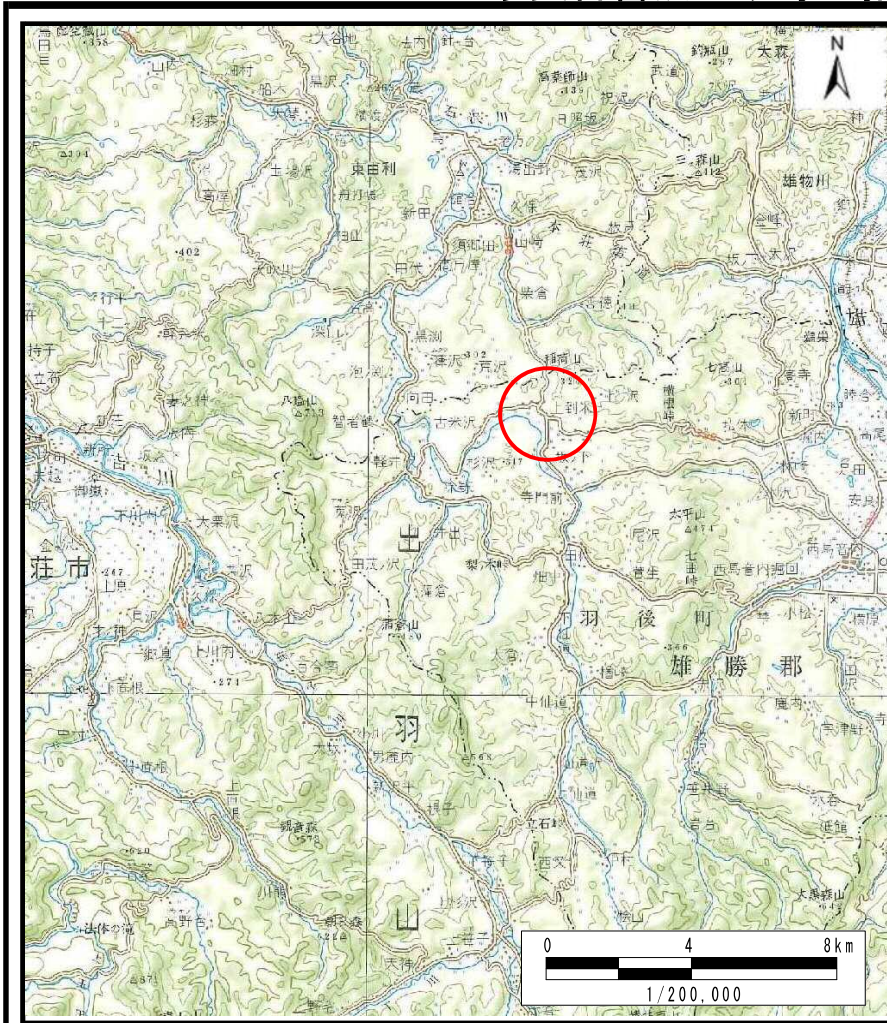
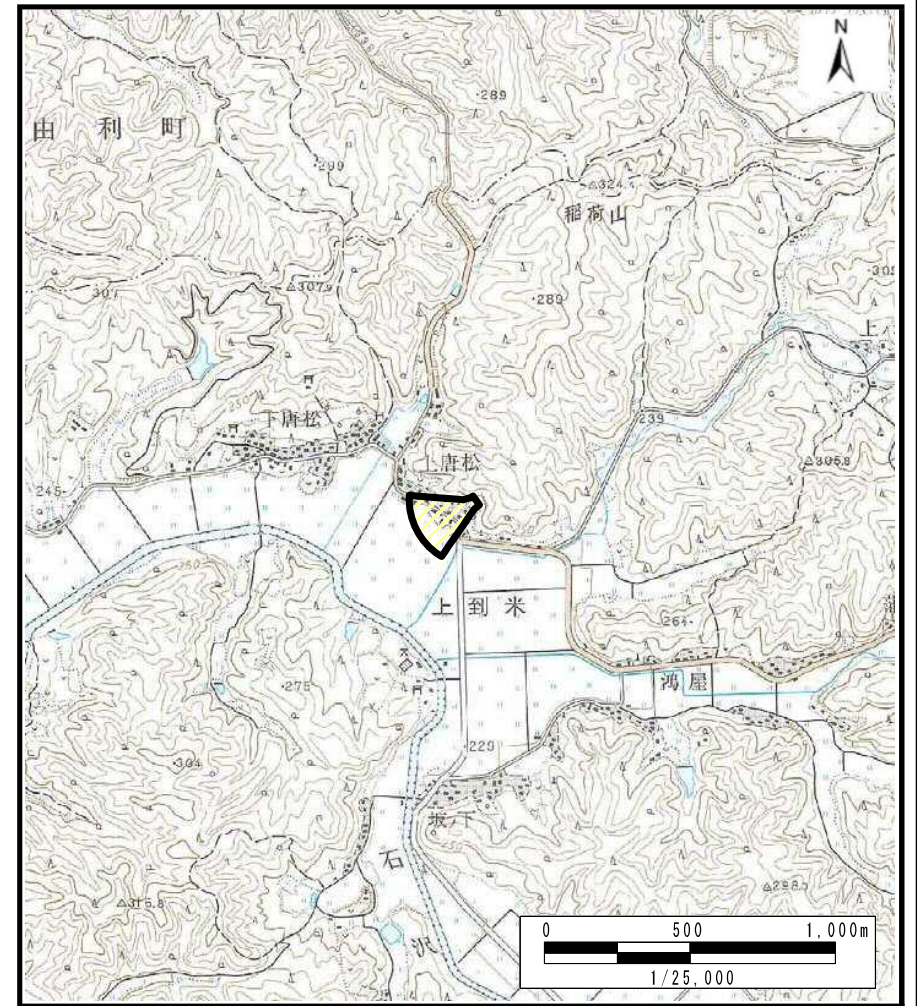


## 土砂災害警戒区域等の指定の公示に係る図書（その1）



(1/200,000)



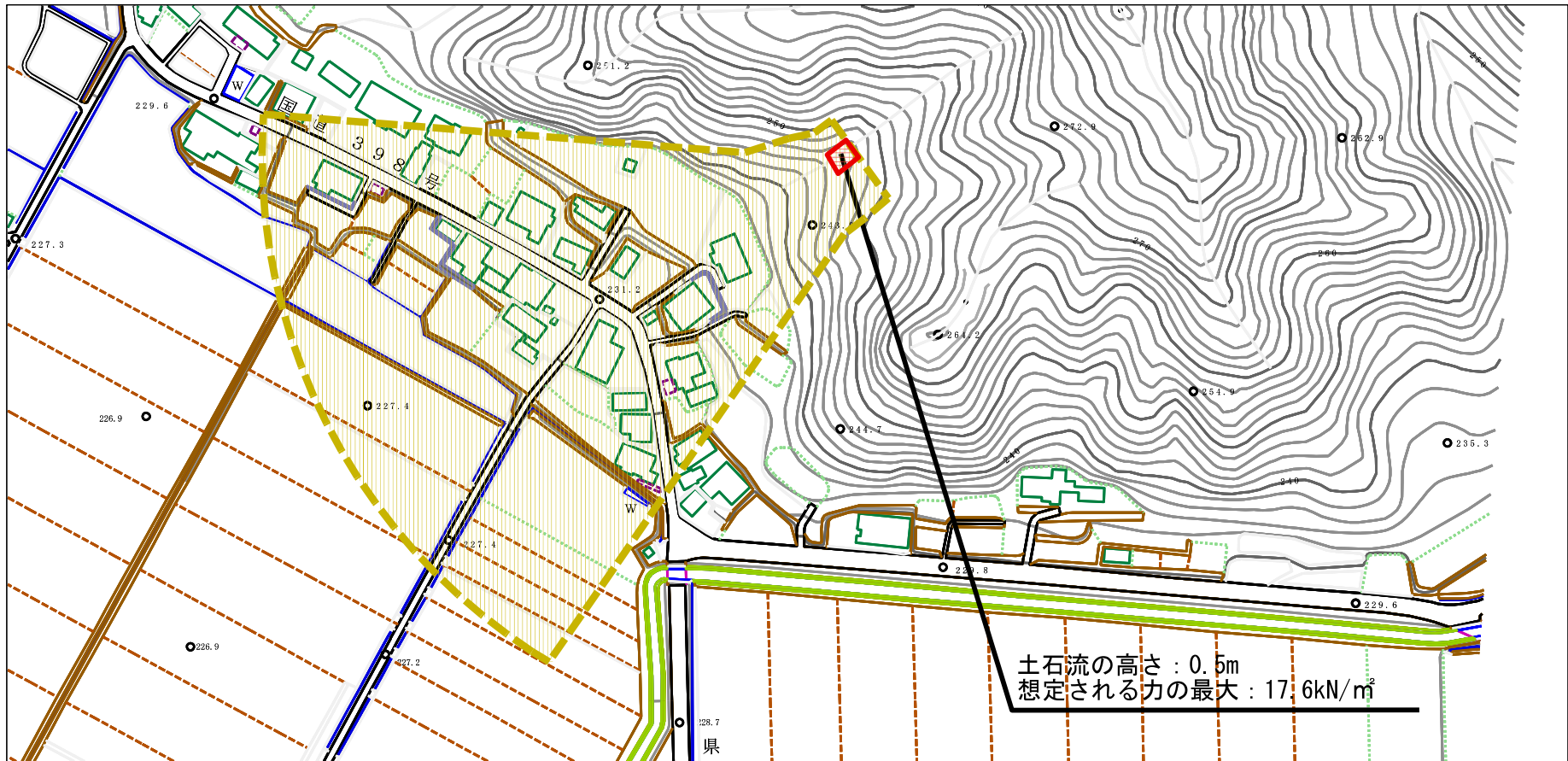
(1/25,000)

様式-1 (土) 土砂災害警戒区域・土砂災害特別警戒区域 位置図	自然現象の種類	土石流
	溪流番号	463-I-083
	溪流名	上唐松沢
	所在地	秋田県雄勝郡羽後町上到米字唐松及び唐松山

この地図は、国土地理院長の承認を得て、同院発行の 20万分1 地勢図及び2万5千分1 地形図を複製したものである。（承認番号 平29東複、 第54号）



# 土砂災害警戒区域等の指定の公示に係る図書（その2）



様式-2 (土)

土砂災害警戒区域・土砂災害特別警戒区域  
区域図

土砂災害防止法施行令第二条の基準に該当する区域

土石流の高さが1mを超える場合、土石等の  
移動による力が50kN/m<sup>2</sup>を超える区域

土石流の高さが1mを超える場合、土石等の  
移動による力が50kN/m<sup>2</sup>以下の区域

それ以外の区域



縮尺  
1:2,500

自然現象  
の種類

土石流

告示番号

第240号

告示年月日

平成30年4月13日

溪流番号

463-I-083

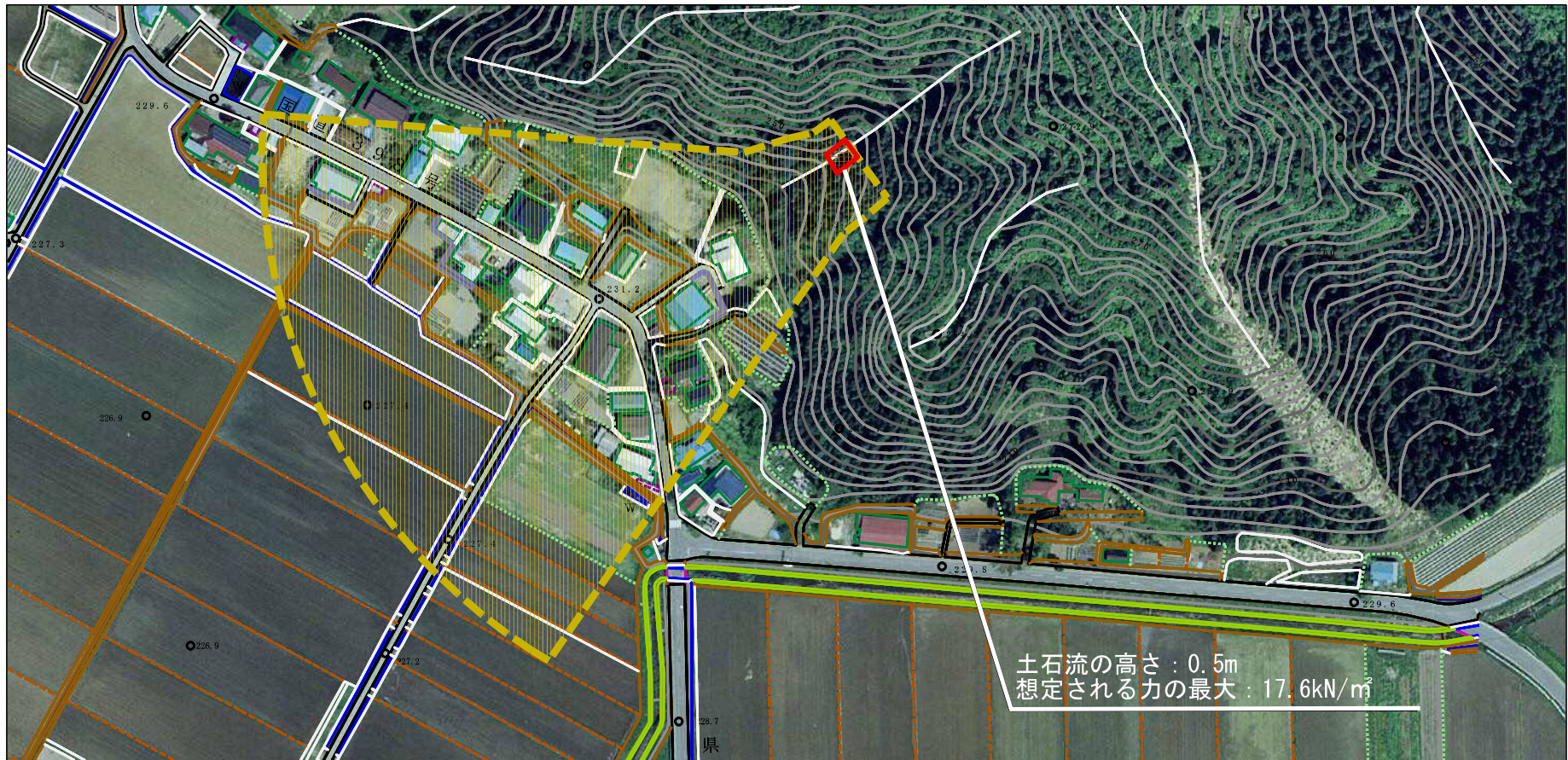
溪流名

上唐松沢

所在地

秋田県雄勝郡羽後町上到米  
字唐松及び唐松山

# 土砂災害警戒区域等の指定の公示に係る図書（その2）



様式-2 (土)

土砂災害警戒区域・土砂災害特別警戒区域  
区域図

土砂災害防止法施行令第二条の基準に該当する区域

土石流の高さが1mを超える場合、土石等の  
移動による力が50kN/m<sup>2</sup>を超える区域

土石流の高さが1mを超える場合、土石等の  
移動による力が50kN/m<sup>2</sup>以下の区域

それ以外の区域



縮尺  
1:2,500

自然現象  
の種類

土石流

告示番号

第240号

告示年月日

平成30年4月13日

溪流番号

463-I-083

溪流名

上唐松沢

所在地

秋田県雄勝郡羽後町上到米  
字唐松及び唐松山



