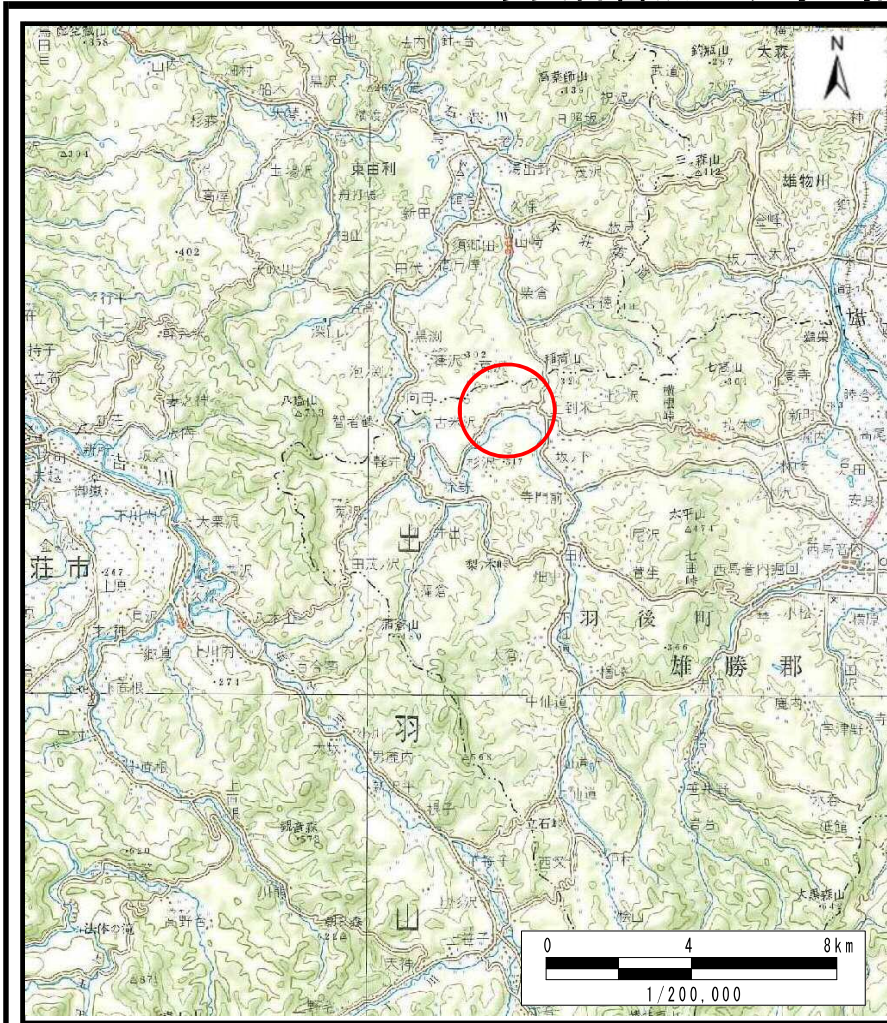
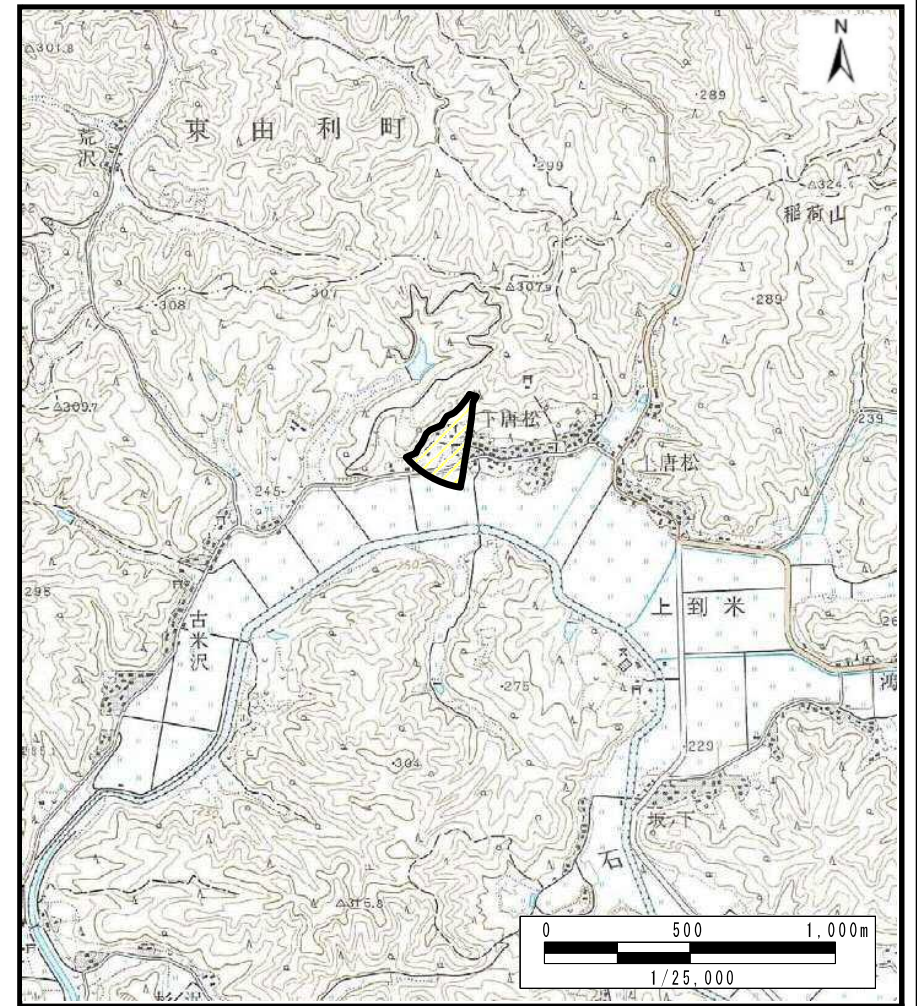


土砂災害警戒区域等の指定の公示に係る図書（その1）



(1/200,000)

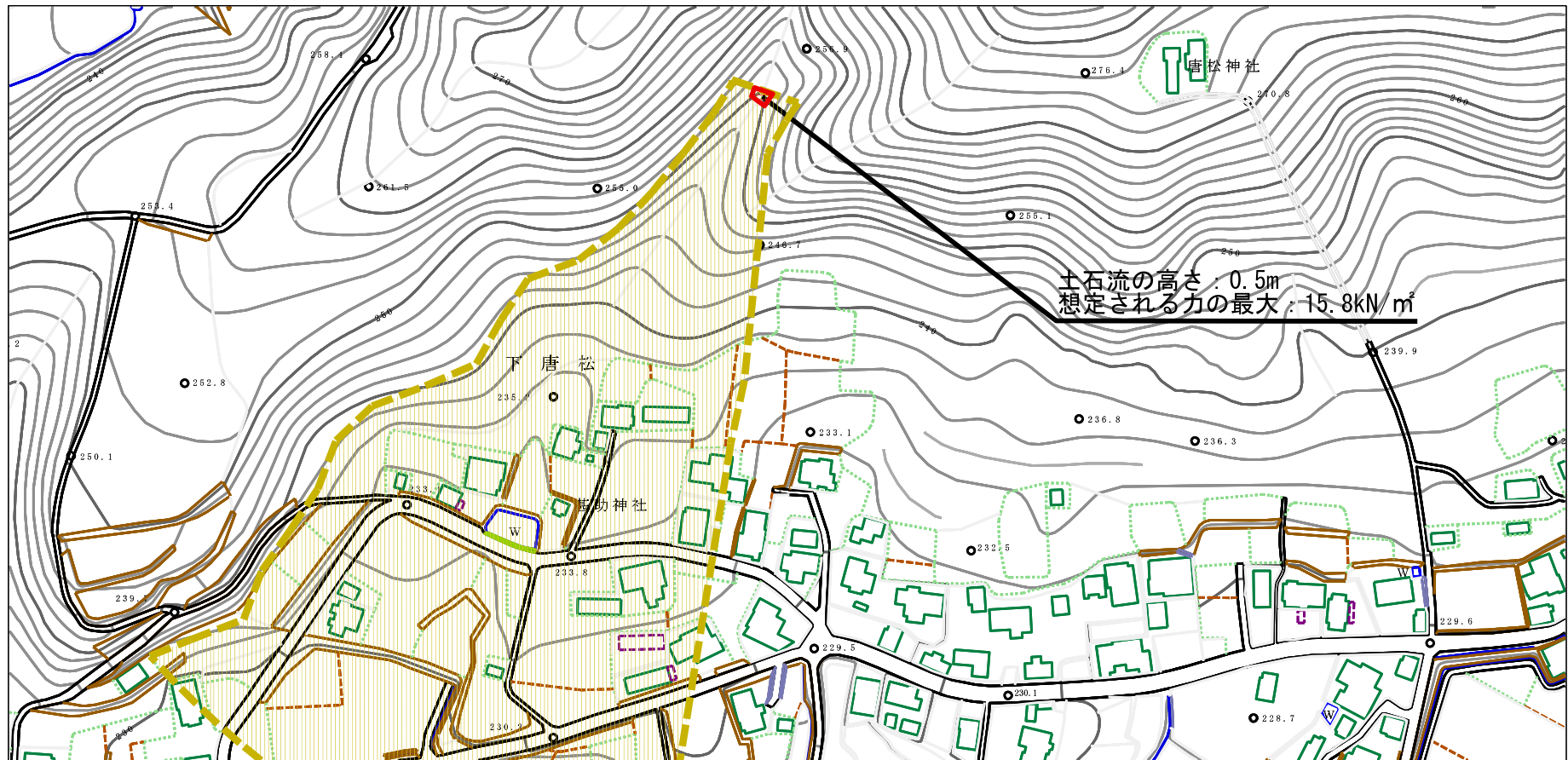


(1/25,000)

様式-1 (土) 土砂災害警戒区域・土砂災害特別警戒区域 位置図	自然現象の種類	土石流
	溪流番号	463-I-086
	溪流名	中古米沢
	所在地	秋田県雄勝郡羽後町上到米字中古米沢、上野、中古米沢山及び上ノ山

この地図は、国土地理院長の承認を得て、同院発行の 20万分1 地勢図及び2万5千分1 地形図を複製したものである。（承認番号 平29東複、 第54号）

土砂災害警戒区域等の指定の公示に係る図書（その2）

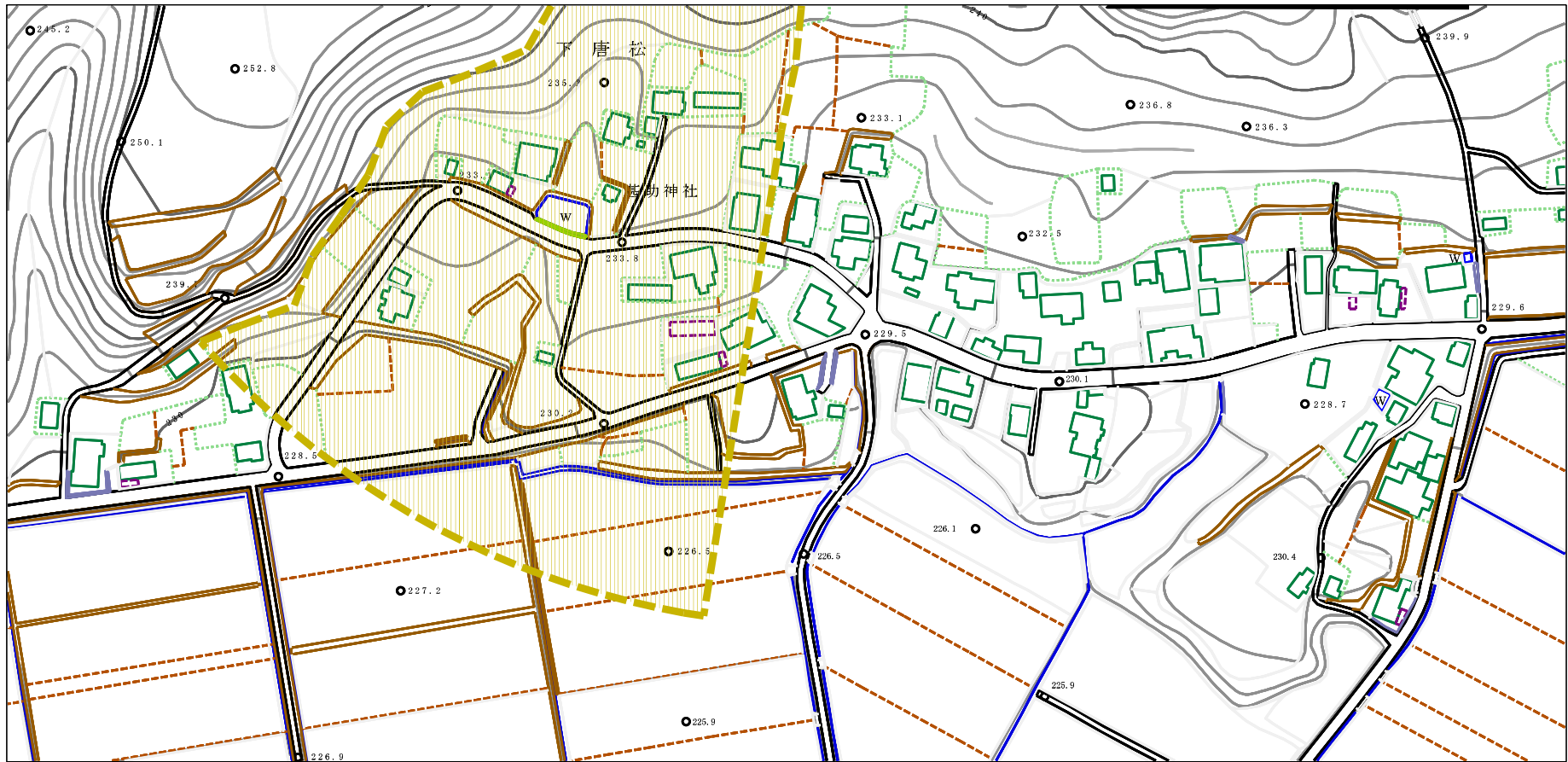


土石流の高さ：0.5m
想定される力の最大：15.8kN/m²



様式-2 (土) 土砂災害警戒区域・土砂災害特別警戒区域 区域図 (1/2)	土砂災害防止法施行令第二条の基準に該当する区域		N 縮尺 1:2,500	自然現象 の種類	土石流	溪流番号	463-I-086
	土砂災害防止法施行令第三条の基準に該当する区域			告示番号	第240号	溪流名	中古米沢
	それ以外の区域			告示年月日	平成30年4月13日	所在地	秋田県雄勝郡羽後町上到米宇中古米沢、上野、中古米沢山及び上ノ山

土砂災害警戒区域等の指定の公示に係る図書（その2）



様式-2 (土)

土砂災害警戒区域・土砂災害特別警戒区域
区域図

(2/2)

土砂災害防止法施行令第二条の基準に該当する区域

土砂災害防止法施行令第三条の基準に該当する区域

それ以外の区域



縮尺
1:2,500

自然現象
の種類

土石流

告示番号

第240号

告示年月日

平成30年4月13日

溪流番号

463-I-086

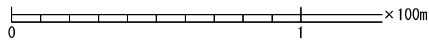
溪流名

中古米沢

所在地

秋田県雄勝郡羽後町上到米宇中古米沢、
上野、中古米沢山及び上ノ山

土砂災害警戒区域等の指定の公示に係る図書（その2）



様式-2 (土)

土砂災害警戒区域・土砂災害特別警戒区域
区域図

(1/2)

土砂災害防止法施行令第二条の基準に該当する区域

土石流の高さが1mを超える場合、土石等の
移動による力が50kN/m²を超える区域

土石流の高さが1mを超える場合、土石等の
移動による力が50kN/m²以下の区域

それ以外の区域



縮尺
1:2,500

自然現象
の種類

土石流

告示番号

第240号

告示年月日

平成30年4月13日

溪流番号

463-I-086

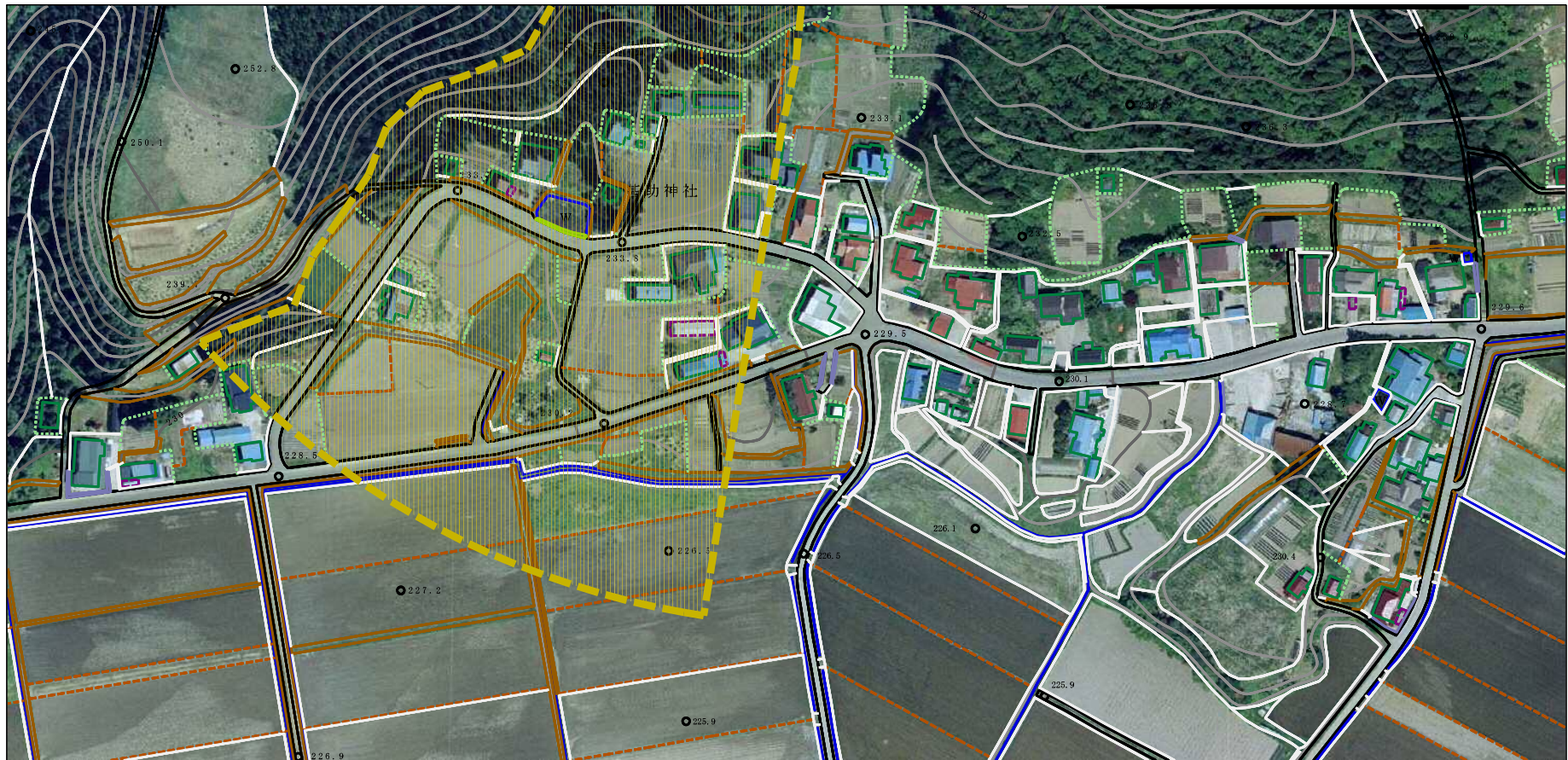
溪流名

中古米沢

所在地

秋田県雄勝郡羽後町上到米宇中古米沢、
上野、中古米沢山及び上ノ山

土砂災害警戒区域等の指定の公示に係る図書（その2）



様式-2 (土)

土砂災害警戒区域・土砂災害特別警戒区域
区域図

(2/2)

土砂災害防止法施行令第二条の基準に該当する区域

土砂災害防止
法施行令第三
条の基準に該
当する区域

土石流の高さが1mを超える場合、土石等の
移動による力が50kN/mを超える区域

土石流の高さが1mを超える場合、土石等の
移動による力が50kN/m以下の区域

それ以外の区域



縮尺
1:2,500

自然現象
の種類

土石流

告示番号

第240号

告示年月日

平成30年4月13日

溪流番号

463-I-086

溪流名

中古米沢

所在地

秋田県雄勝郡羽後町上到米宇中古米沢、
上野、中古米沢山及び上ノ山

