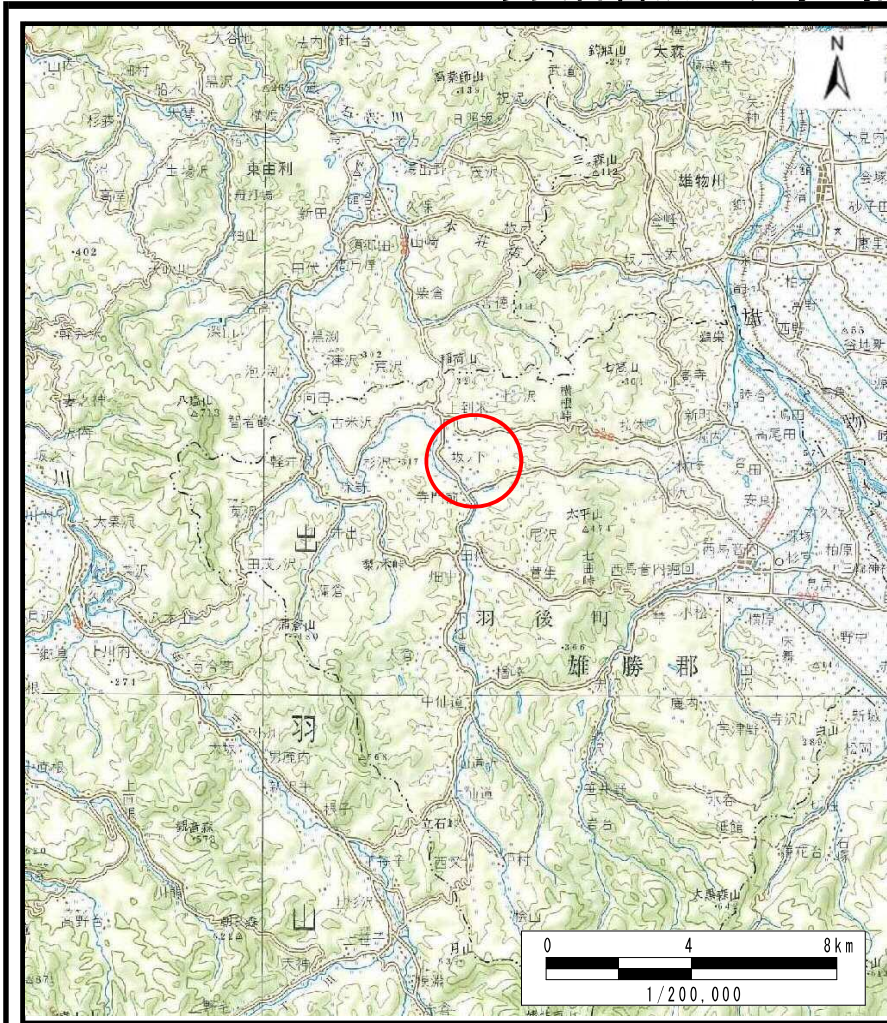
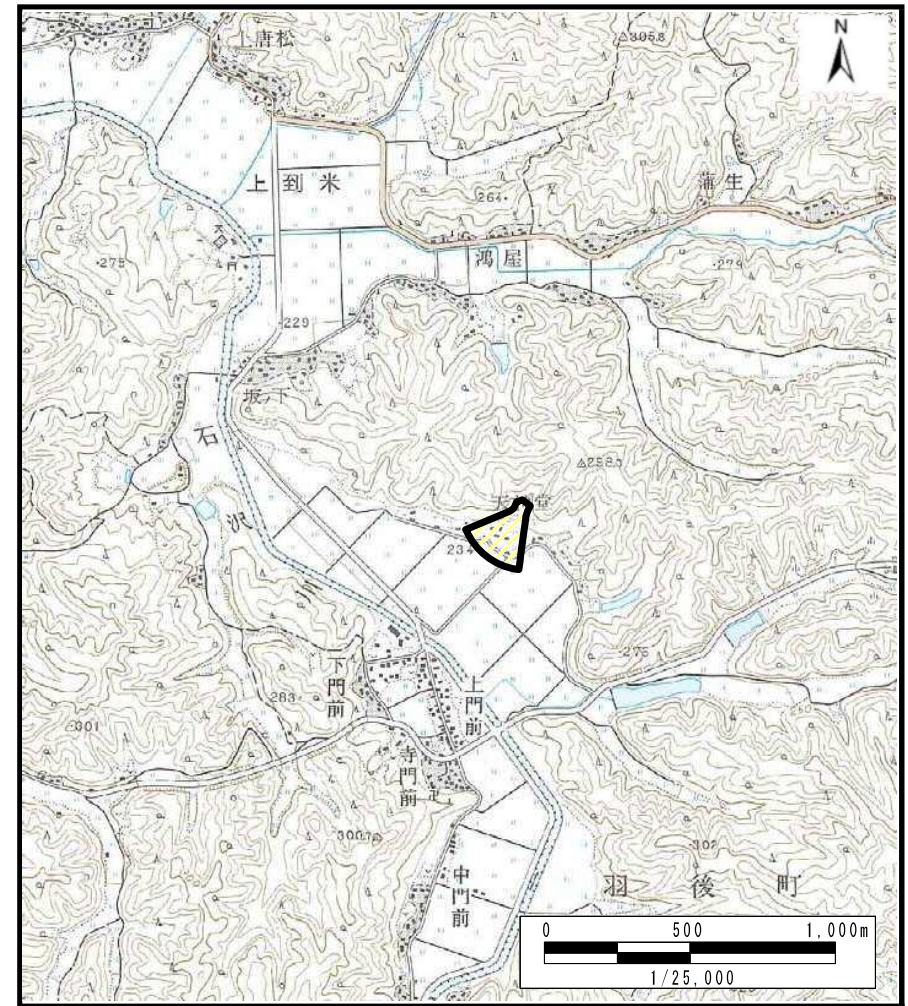


土砂災害警戒区域等の指定の公示に係る図書（その1）



(1/200,000)

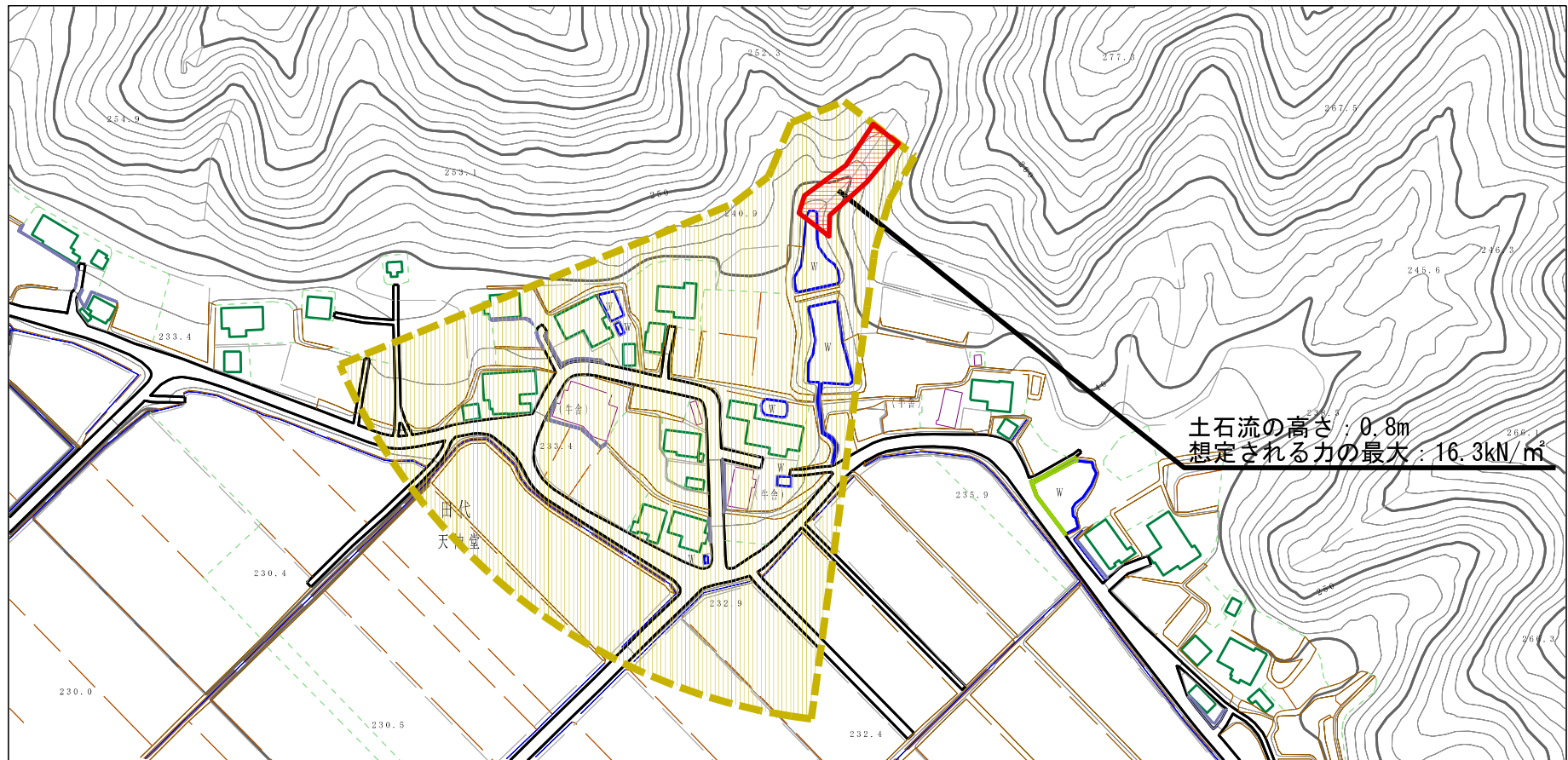


(1/25,000)

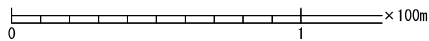
様式-1 (土) 土砂災害警戒区域・土砂災害特別警戒区域 位置図	自然現象の種類	土石流
	溪流番号	463-II-141-1
	溪流名	天神堂沢3-1
	所在地	秋田県雄勝郡羽後町田代字天神堂、内山及び天神堂山

この地図は、国土地理院長の承認を得て、同院発行の20万分1地勢図及び2万5千分1地形図を複製したものである。(承認番号 平29東複、第54号)

土砂災害警戒区域等の指定の公示に係る図書（その2）



土石流の高さ：0.8m
想定される力の最大：16.3kN/m²



様式-2 (土)

土砂災害警戒区域・土砂災害特別警戒区域
区域図

土砂災害防止法施行令第二条の基準に該当する区域

土石流の高さが1mを超える場合、土石等の
移動による力が50kN/m²を超える区域

土石流の高さが1mを超える場合、土石等の
移動による力が50kN/m²以下の区域

それ以外の区域



縮尺
1:2,500

自然現象
の種類

土石流

溪流番号

463-II-141-1

告示番号

第240号

溪流名

天神堂沢3-1

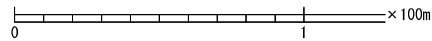
告示年月日

平成30年4月13日

所在地

秋田県雄勝郡羽後町田代
字天神堂、内山及び天神堂山

土砂災害警戒区域等の指定の公示に係る図書（その2）



様式-2（土）

土砂災害警戒区域・土砂災害特別警戒区域
区域図

土砂災害防止法施行令第二条の基準に該当する区域

土石流の高さが1mを超える場合、土石等の
移動による力が50kN/m²を超える区域

土石流の高さが1mを超える場合、土石等の
移動による力が50kN/m²以下の区域

それ以外の区域



縮尺
1:2,500

自然現象
の種類

土石流

溪流番号

463-II-141-1

告示番号

第240号

溪流名

天神堂沢3-1

告示年月日

平成30年4月13日

所在地

秋田県雄勝郡羽後町田代
字天神堂、内山及び天神堂山

