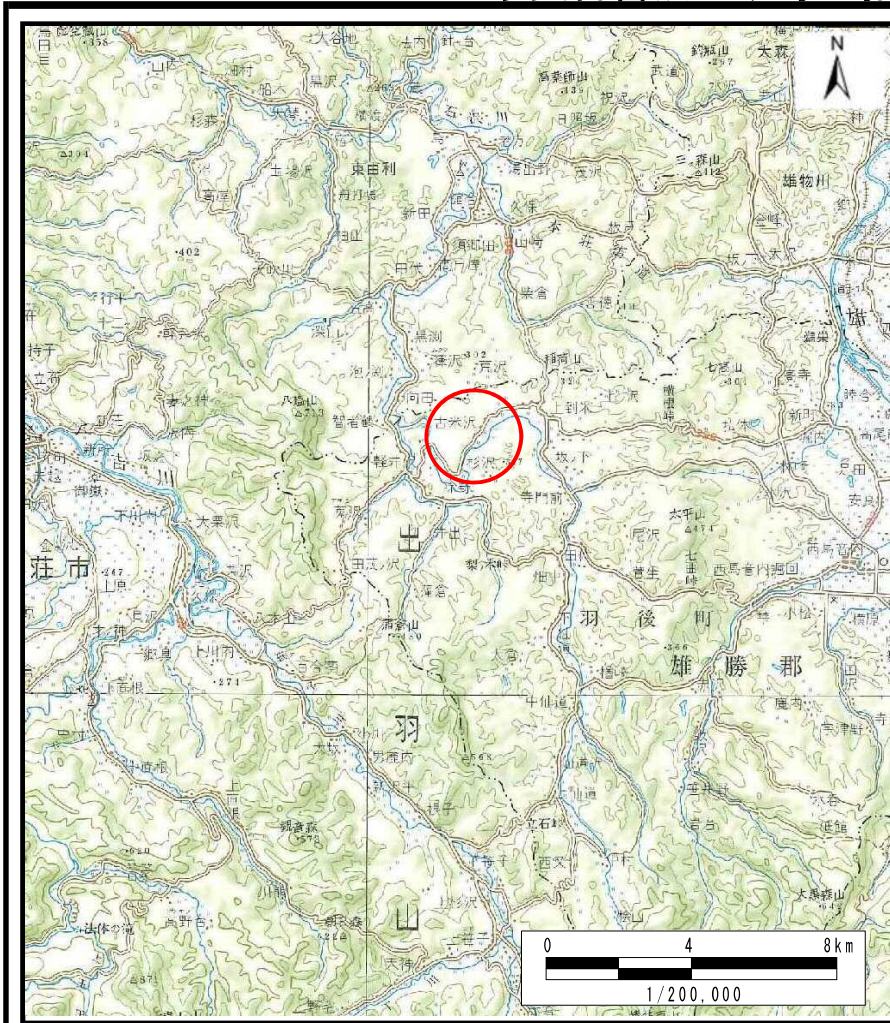
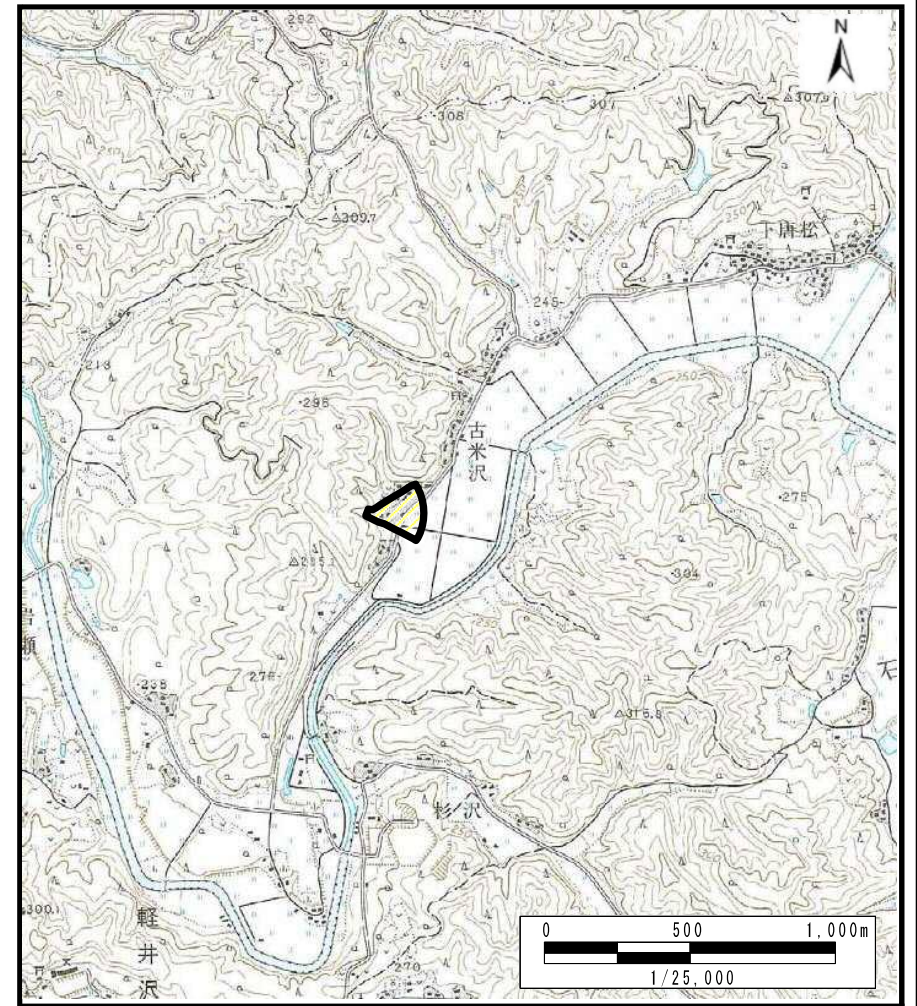


土砂災害警戒区域等の指定の公示に係る図書（その1）



(1/200,000)

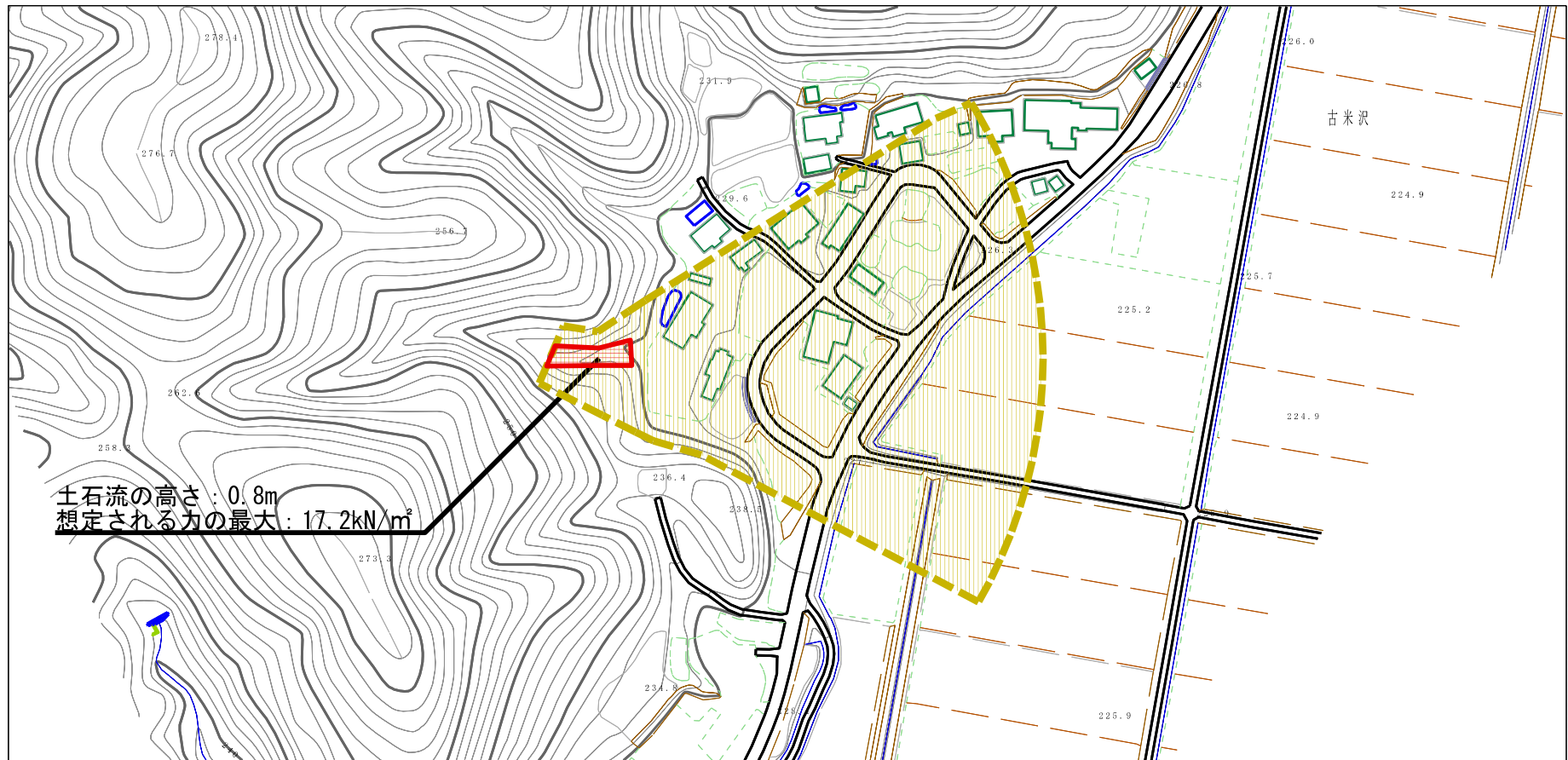


(1/25,000)

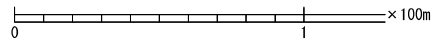
様式-1 (土) 土砂災害警戒区域・土砂災害特別警戒区域 位置図	自然現象の種類	土石流
	溪流番号	463-II-160
	溪流名	不動沢
	所在地	秋田県雄勝郡羽後町上到米字大谷地

この地図は、国土地理院長の承認を得て、同院発行の 20万分1 地勢図及び2万5千分1 地形図を複製したものである。（承認番号 平29東複、 第54号）

土砂災害警戒区域等の指定の公示に係る図書（その2）



土石流の高さ：0.8m
 想定される力の最大：17.2kN/m²



様式-2 (土)

土砂災害警戒区域・土砂災害特別警戒区域
 区域図

土砂災害防止法施行令第二条の基準に該当する区域

土石流の高さが1mを超える場合、土石等の
 移動による力が50kN/m²を超える区域

土石流の高さが1mを超える場合、土石等の
 移動による力が50kN/m²以下の区域

それ以外の区域



縮尺
 1:2,500

自然現象
 の種類

告示番号

告示年月日

土石流

第240号

平成30年4月13日

溪流番号

溪流名

所在地

463-II-160

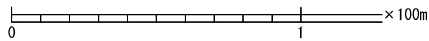
不動沢

秋田県雄勝郡羽後町上到米
 字大谷地

土砂災害警戒区域等の指定の公示に係る図書（その2）



土石流の高さ：0.8m
 想定される力の最大：17.2kN/m²



様式-2 (土)

土砂災害警戒区域・土砂災害特別警戒区域
 区域図

土砂災害防止法施行令第二条の基準に該当する区域

土石流の高さが1mを超える場合、土石等の
 移動による力が50kN/m²を超える区域

土石流の高さが1mを超える場合、土石等の
 移動による力が50kN/m²以下の区域

それ以外の区域



縮尺
 1:2,500

自然現象
 の種類

土石流

告示番号

第240号

告示年月日

平成30年4月13日

溪流番号

463-II-160

溪流名

不動沢

所在地

秋田県雄勝郡羽後町上到米
 字大谷地

