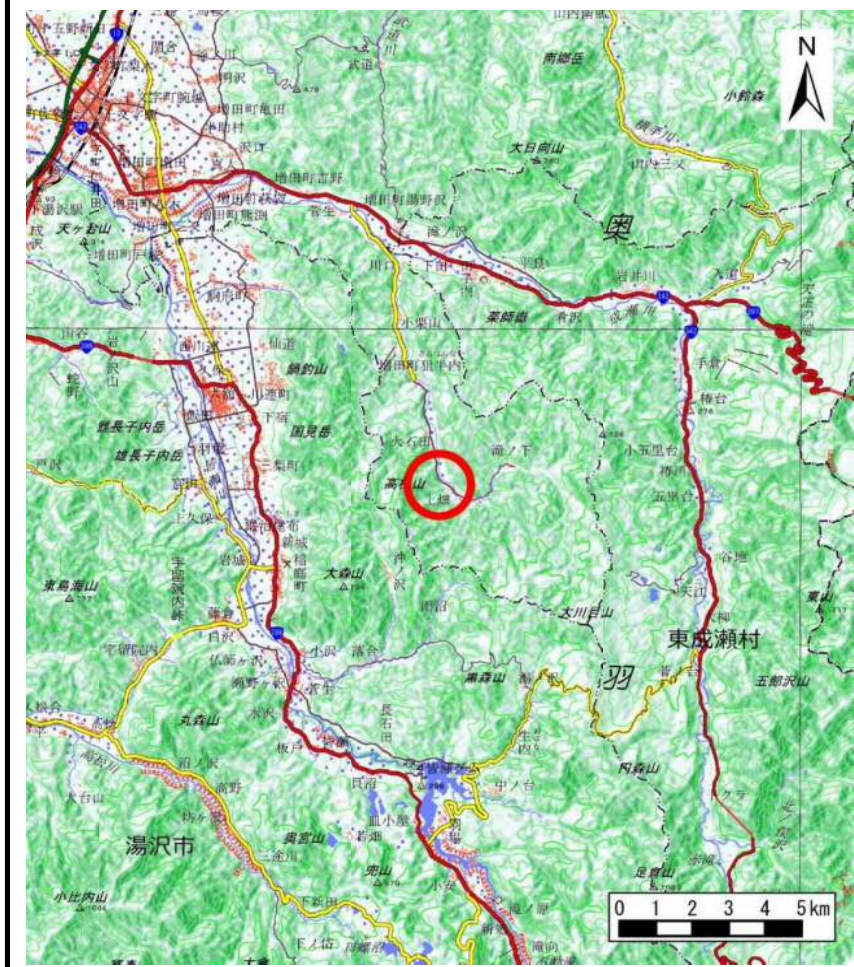
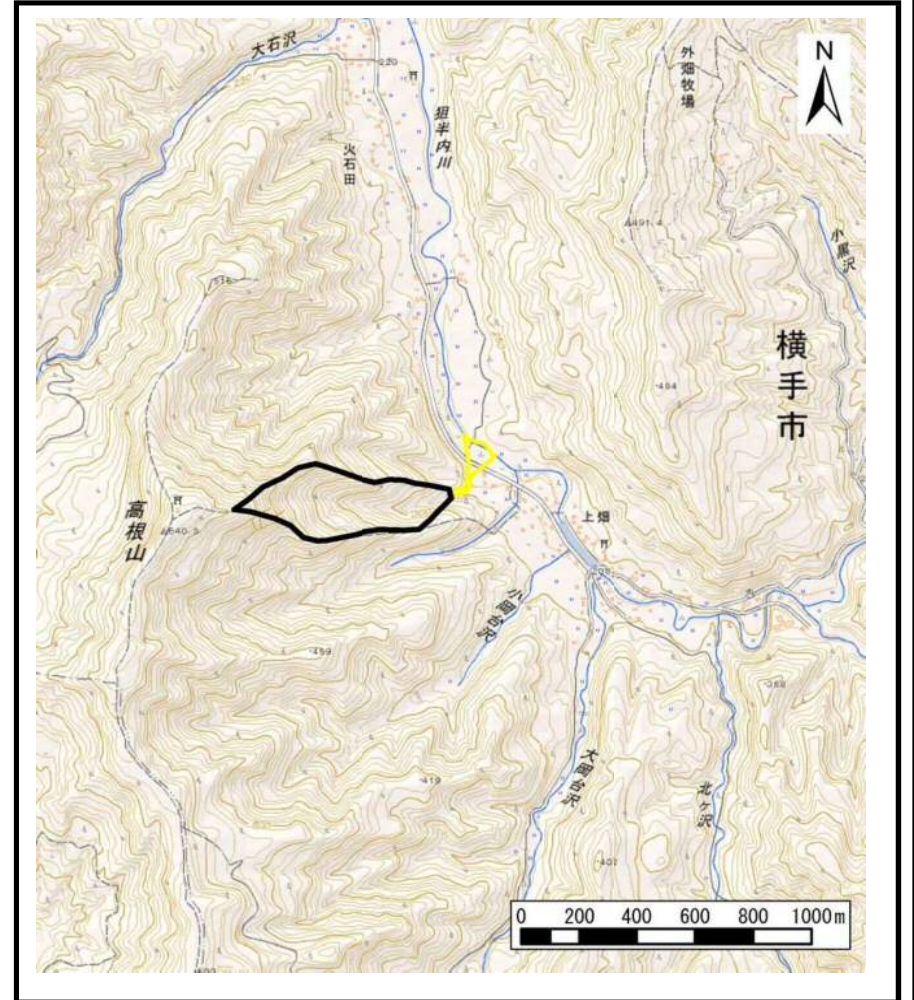


土砂災害警戒区域等の指定の公示に係る図書（その1）



(1/200,000)



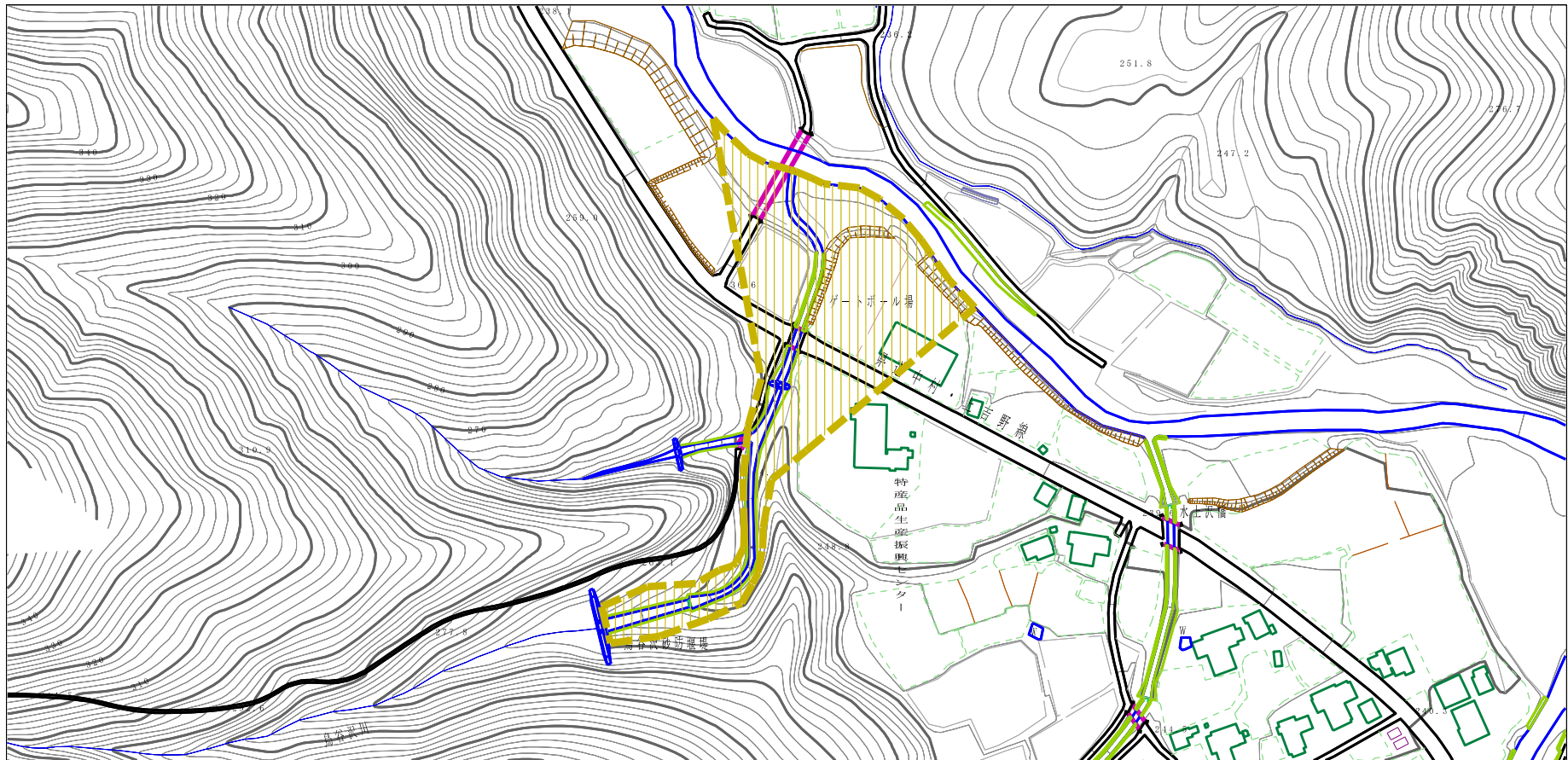
(1/25,000)

様式-1 (土)
土砂災害警戒区域・土砂災害特別警戒区域 位置図

自然現象の種類	土石流
溪流番号	441-I-003
溪流名	鳥谷沢
所在地	秋田県横手市増田町狙半内字鳥屋沢、城ノ下、中ノ沢口及び高根

この地図は、国土地理院長の承認を得て、同院発行の電子地形図25000及び電子地形図20万を複製したものである。（承認番号 平29情複、第1071号）

土砂災害警戒区域等の指定の公示に係る図書（その2）



0 1 × 100m

様式-2 (土)

土砂災害警戒区域・土砂災害特別警戒区域
区域図

土砂災害防止法施行令第二条の基準に該当する区域

土砂災害防止法施行令第三条の基準に該当する区域

それ以外の区域



縮尺
1:2,500

自然現象
の種類

告示番号

告示年月日

土石流

第241号

平成30年4月13日

溪流番号

溪流名

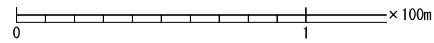
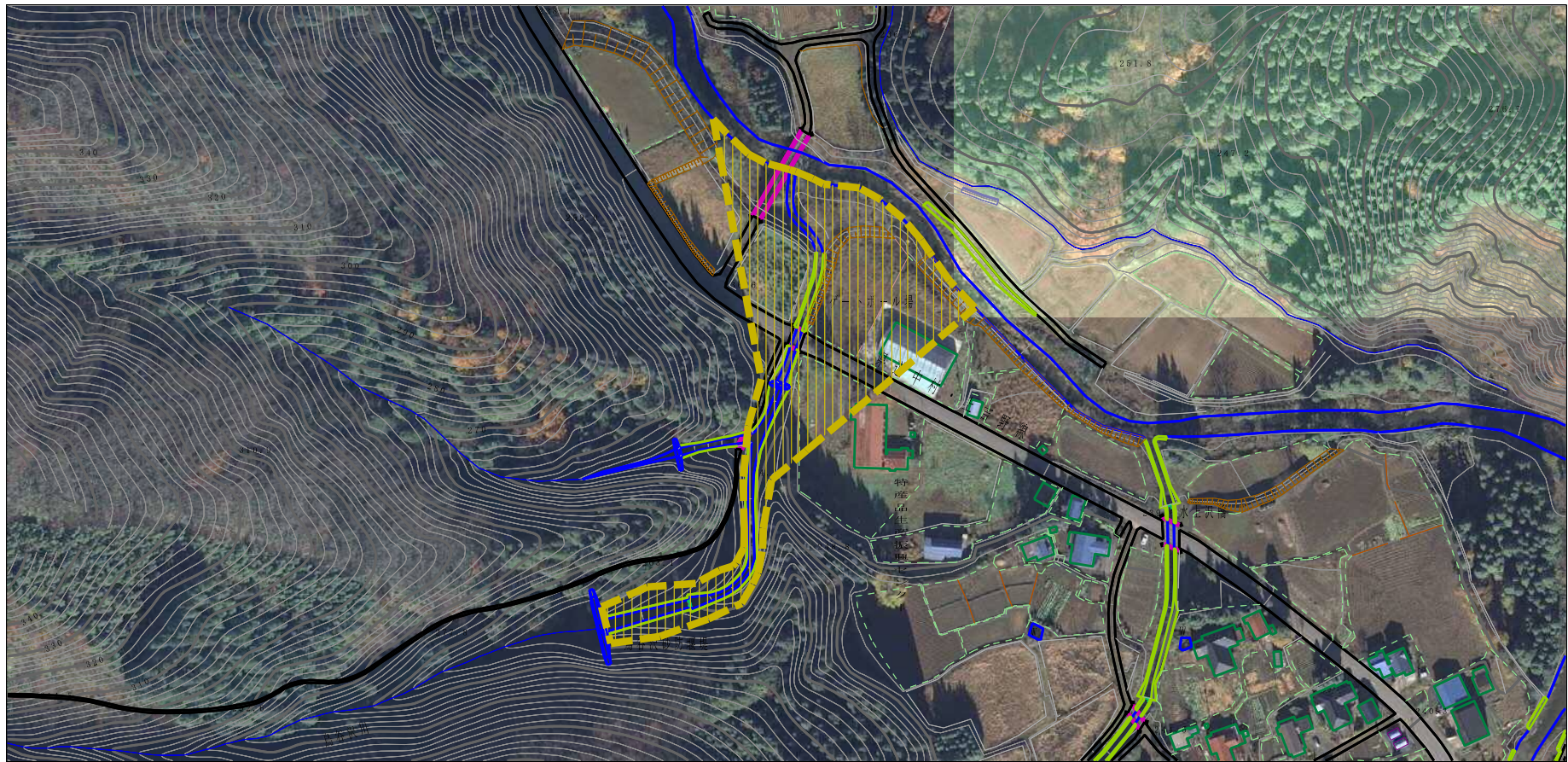
所在地

441-I-003

鳥谷沢

秋田県横手市増田町狙半内字鳥屋沢、
城ノ下、中ノ沢口及び高根

参考資料 (その3)



参考資料

土砂災害防止法施行令第二条の基準に該当する区域



自然現象
の種類

土石流

溪流番号

441-I-003

土砂災害防止
法施行令第三
条の基準に該
当する区域

土石流の高さが1mを超える場合、土石等の
移動による力が50kN/m²を超える区域



縮尺
1:2,500

告示番号

第241号

溪流名

鳥谷沢

土石流の高さが1mを超える場合、土石等の
移動による力が50kN/m²以下の区域



告示年月日

平成30年4月13日

所在地

秋田県横手市増田町狙半内宇鳥屋沢、
城ノ下、中ノ沢口及び高根

それ以外の区域



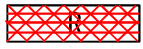
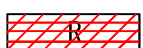
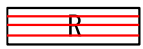
441-I-003/鳥谷沢

参考資料

横断測線の区間	土石流の力 (kN/m ²)	土石流の高さ (m)	区分
0~1	0.00	0.00	Y
1~2	0.00	0.00	Y
2~3	0.00	0.00	Y
3~4	0.00	0.00	Y
4~5	0.00	0.00	Y
5~6	0.00	0.00	Y
6~7	0.00	0.00	Y
7~8	0.00	0.00	Y
8~9	0.00	0.00	Y
9~10	0.00	0.00	Y
10~11	0.00	0.00	Y
11~12	0.00	0.00	Y
12~13	0.00	0.00	Y
13~14	0.00	0.00	Y
14~15	0.00	0.00	Y

横断測線の区間	土石流の力 (kN/m ²)	土石流の高さ (m)	区分

凡例

区域種別		区分
土砂災害防止法施行令第二条の基準に該当する区域 (土砂災害防止法施行第三条の基準に該当する区域を除く)		Y
土砂災害防止法施行令第二条・第三条の基準に該当する区域	土石流の高さが1mを超える場合、土石等の移動による力が50kN/m ² を超える区域	 R
	土石流の高さが1mを超える場合、土石等の移動による力が50kN/m ² を超えない区域	 R
	その他の区域	 R

※Rのみ、各区分における土石流の力 (kN/m²) 及び土石流の高さ (m) の最大値を赤く図示している