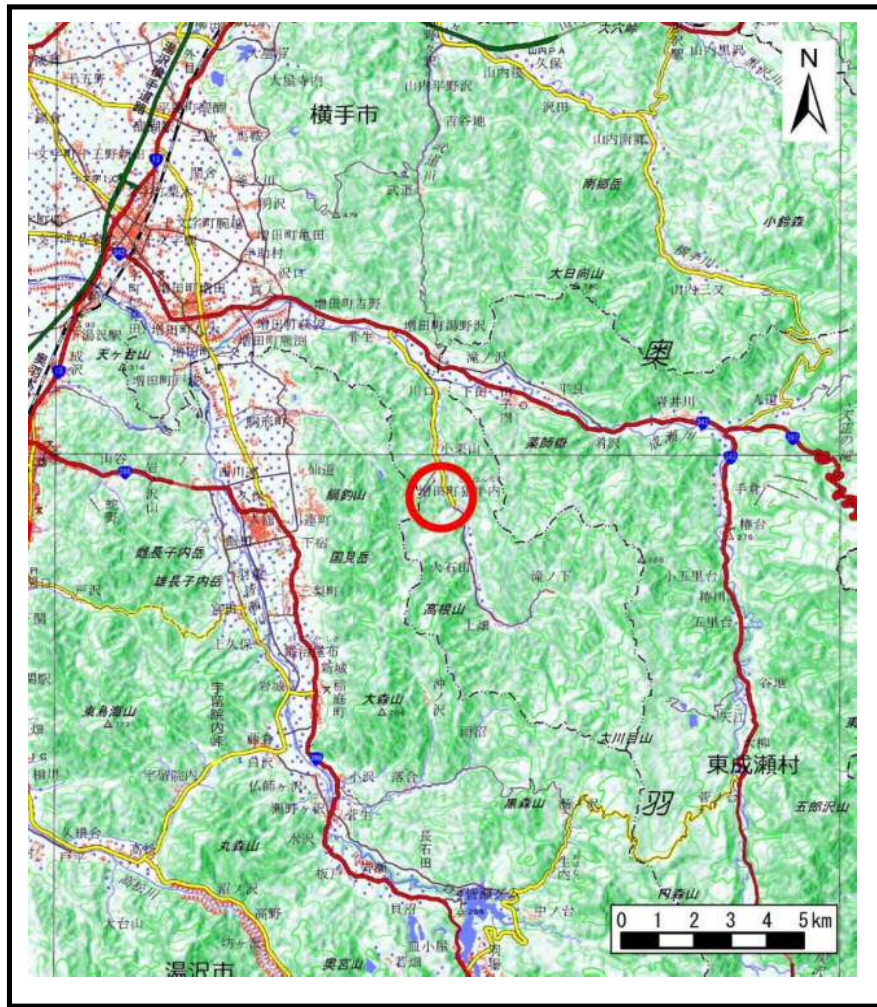
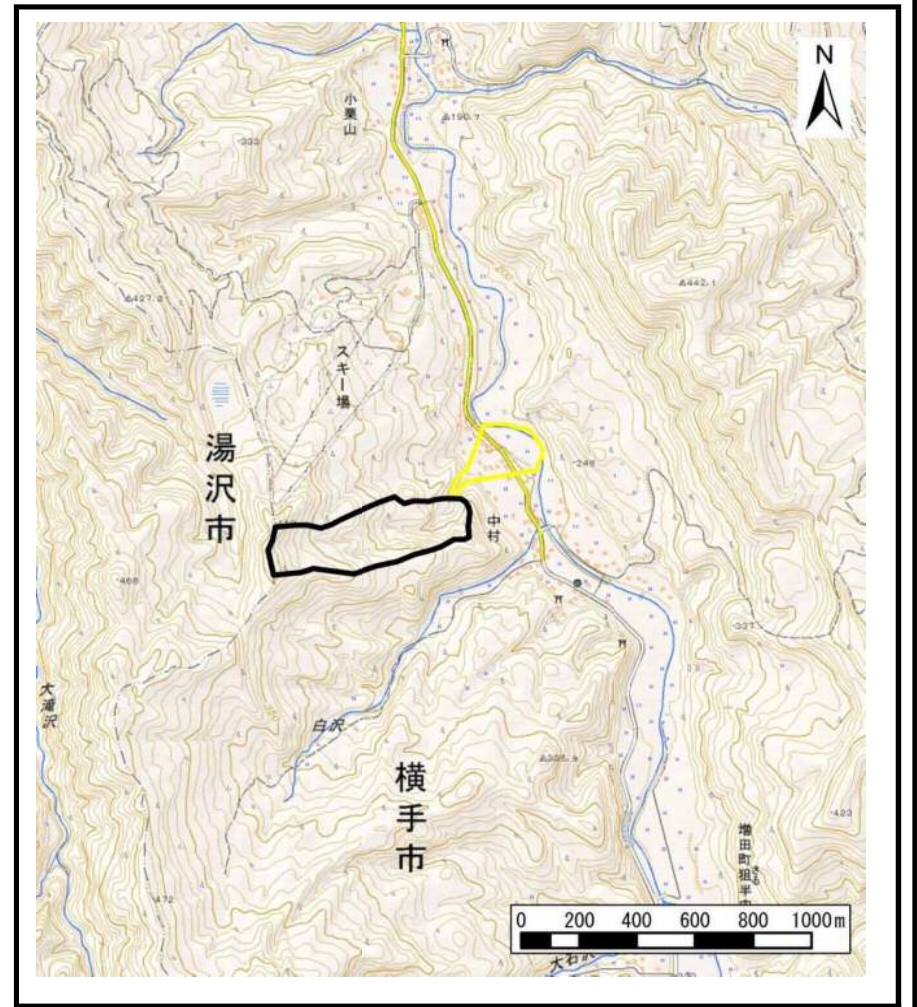


土砂災害警戒区域等の指定の公示に係る図書（その1）



(1/200,000)



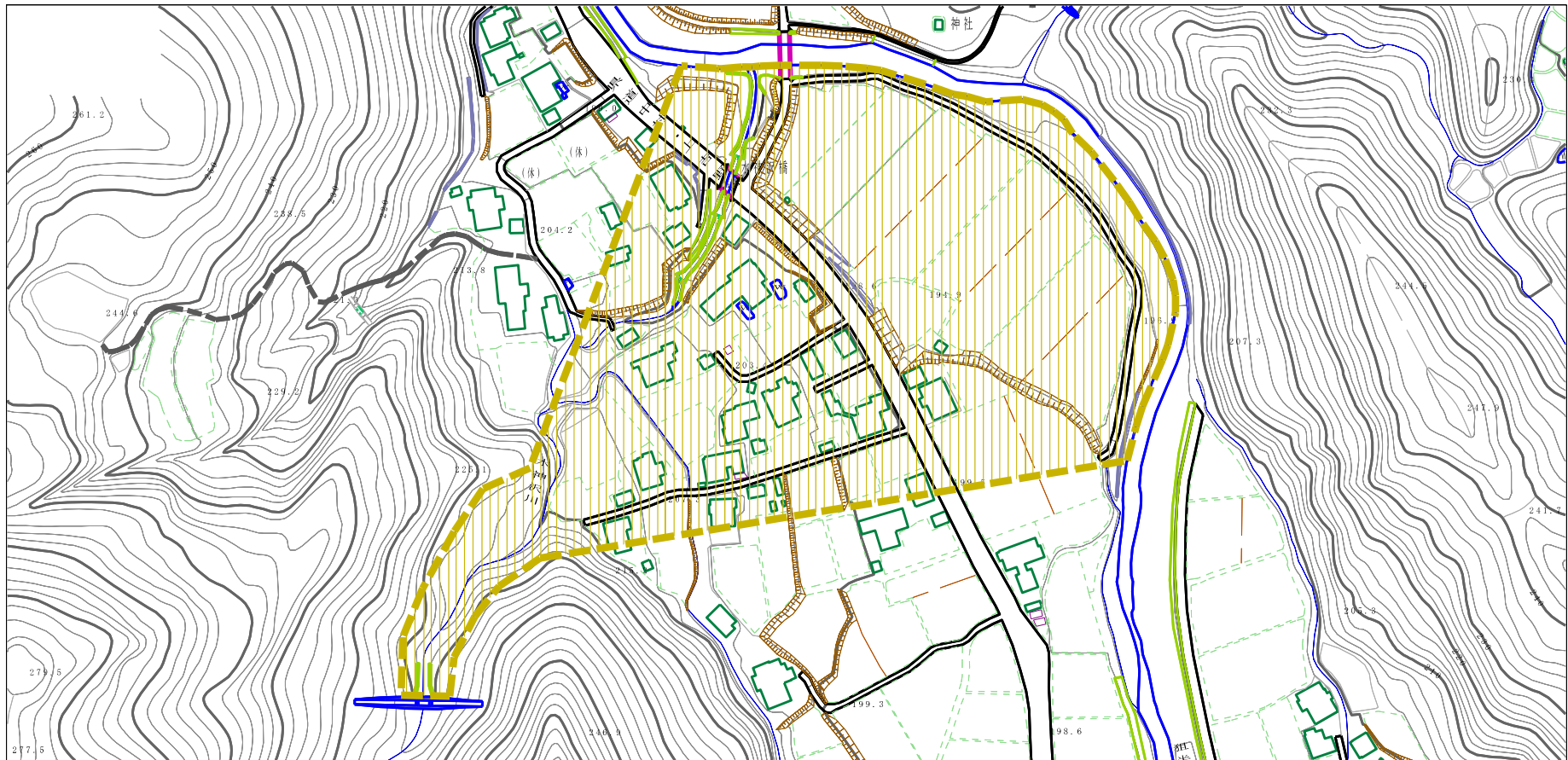
(1/25,000)

様式-1 (土)
土砂災害警戒区域・土砂災害特別警戒区域 位置図

自然現象の種類	土石流
溪流番号	441-I-010
溪流名	水神沢
所在地	秋田県横手市増田町狙半内字水上、中村及び兵部谷地

この地図は、国土地理院長の承認を得て、同院発行の電子地形図25000及び電子地形図20万を複製したものである。（承認番号 平29情複、第1071号）

土砂災害警戒区域等の指定の公示に係る図書（その2）



0 1 × 100m

様式-2 (土)

土砂災害警戒区域・土砂災害特別警戒区域
区域図

土砂災害防止法施行令第二条の基準に該当する区域

土砂災害防止法施行令第三条の基準に該当する区域

それ以外の区域



縮尺
1:2,500

自然現象
の種類

土石流

告示番号

第241号

告示年月日

平成30年4月13日

溪流番号

441-I-010

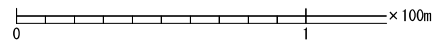
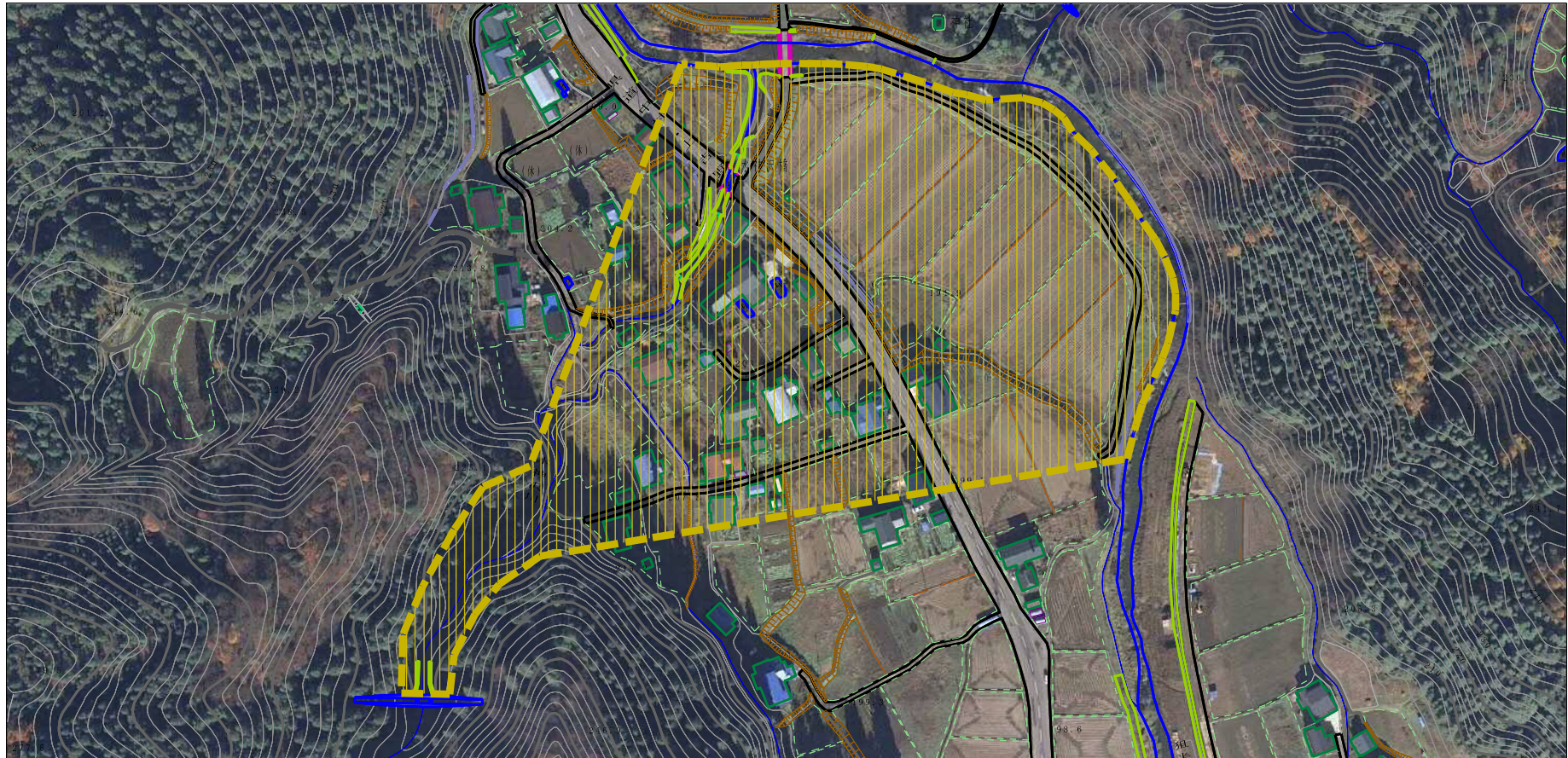
溪流名

水神沢







所在地

秋田県横手市増田町狙半内字水上、
中村及び兵部谷地

参考資料 (その3)



参考資料

土砂災害防止法施行令第二条の基準に該当する区域		 縮尺 1:2,500	自然現象の種類	土石流	溪流番号	441-I-010
			告示番号	第241号	溪流名	水神沢
			告示年月日	平成30年4月13日	所在地	秋田県横手市増田町狙半内字水上、中村及び兵部谷地
土砂災害防止法施行令第三条の基準に該当する区域						
それ以外の区域						

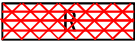

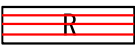
441- I -010/水神沢

参考資料

横断測線の区間	土石流の力 (kN/m ²)	土石流の高さ (m)	区分
0~1	0.00	0.00	Y
1~2	0.00	0.00	Y
2~3	0.00	0.00	Y
3~4	0.00	0.00	Y
4~5	0.00	0.00	Y
5~6	0.00	0.00	Y
6~7	0.00	0.00	Y
7~8	0.00	0.00	Y
8~9	0.00	0.00	Y
9~10	0.00	0.00	Y
10~11	0.00	0.00	Y
11~12	0.00	0.00	Y
12~13	0.00	0.00	Y
13~14	0.00	0.00	Y
14~15	0.00	0.00	Y
15~16	0.00	0.00	Y
16~17	0.00	0.00	Y
17~18	0.00	0.00	Y
18~19	0.00	0.00	Y

横断測線の区間	土石流の力 (kN/m ²)	土石流の高さ (m)	区分

凡例

区域種別		区分
土砂災害防止法施行令第二条の基準に該当する区域 (土砂災害防止法施行第三条の基準に該当する区域を除く)		Y
土砂災害防止法施行令第二条・第三条の基準に該当する区域	土石流の高さが1mを超える場合、土石等の移動による力が50kN/m ² を超える区域	
	土石流の高さが1mを超える場合、土石等の移動による力が50kN/m ² を超えない区域	
	その他の区域	

※Rのみ、各区分における土石流の力(kN/m²)及び土石流の高さ(m)の最大値を赤く図示している