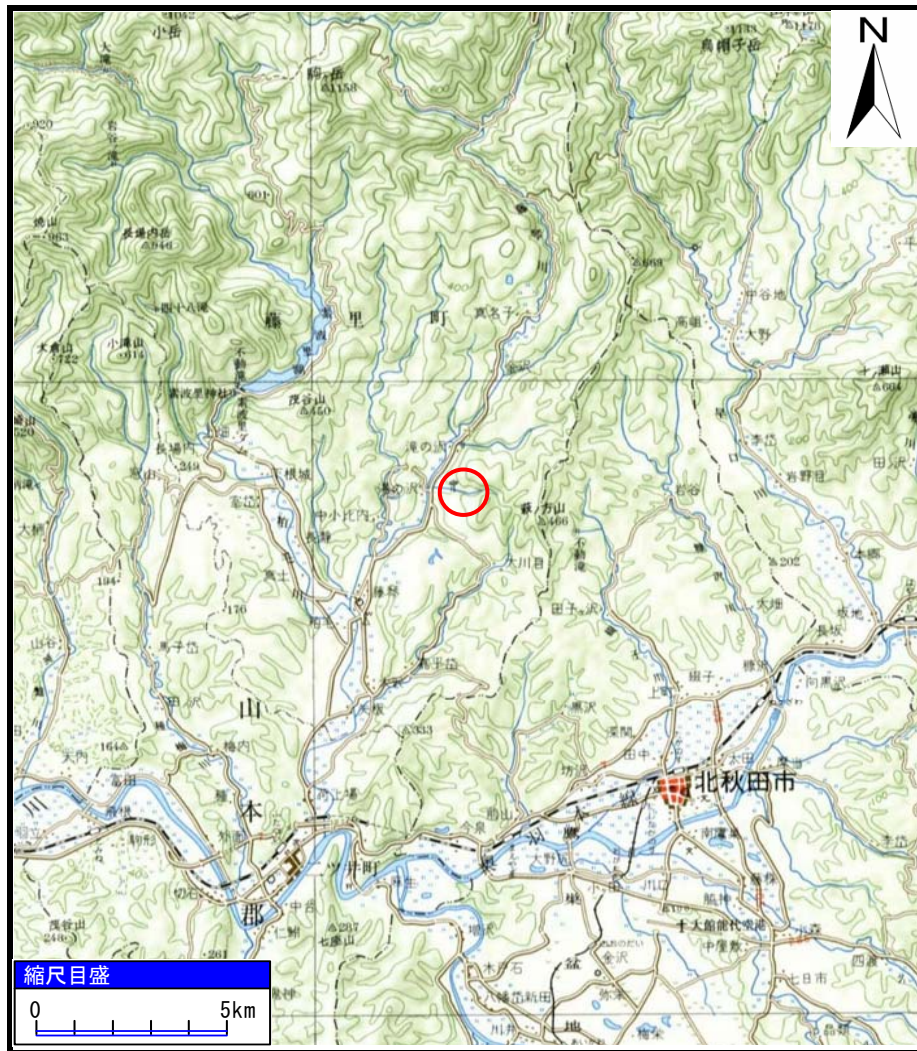
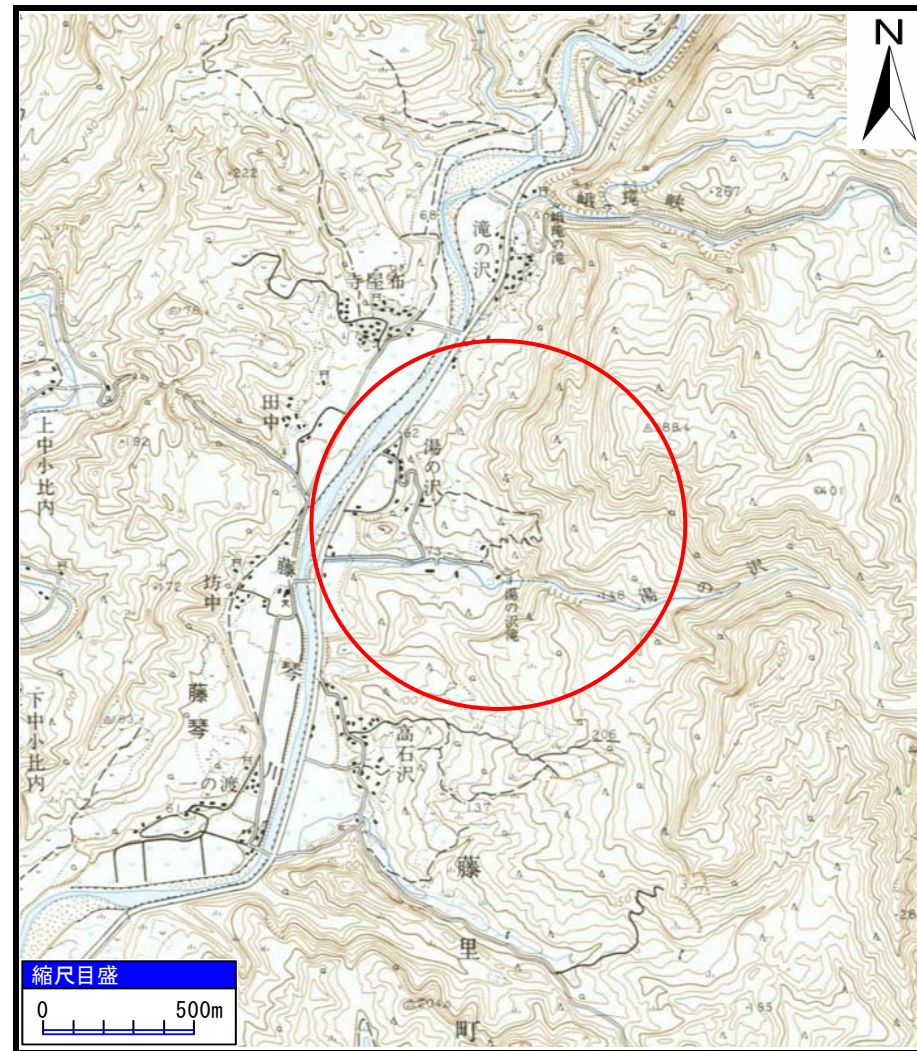


土砂災害警戒区域等の指定の公示に係る図書（その1）



(1/200,000)



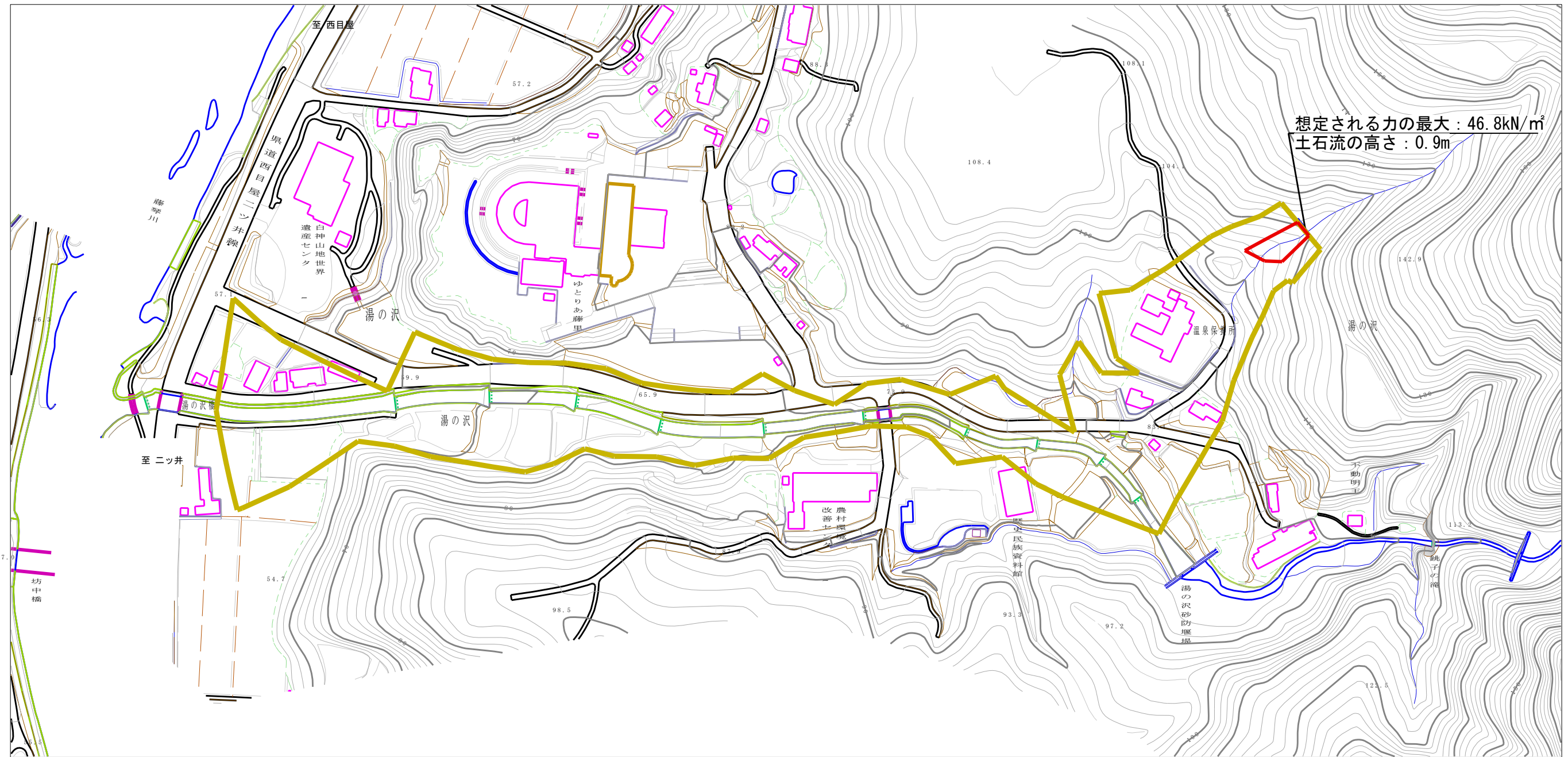
(1/25,000)

様式-1 (土)
土砂災害警戒区域・土砂災害特別警戒区域 位置図

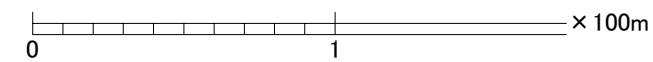
自然現象の種類	土石流
溪流番号	346-I-012
溪流名	湯の沢
所在地	山本郡藤里町藤琴字下湯の沢及び里栗

この地図は、国土地理院長の承認を得て、同院発行の1/25,000地形図、1/200,000地勢図を複製したものである。（認証番号 国地東複発 第17号 平成19年5月7日付）

土砂災害警戒区域等の指定の公示に係る図書（その2）

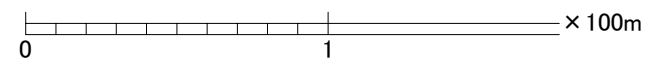
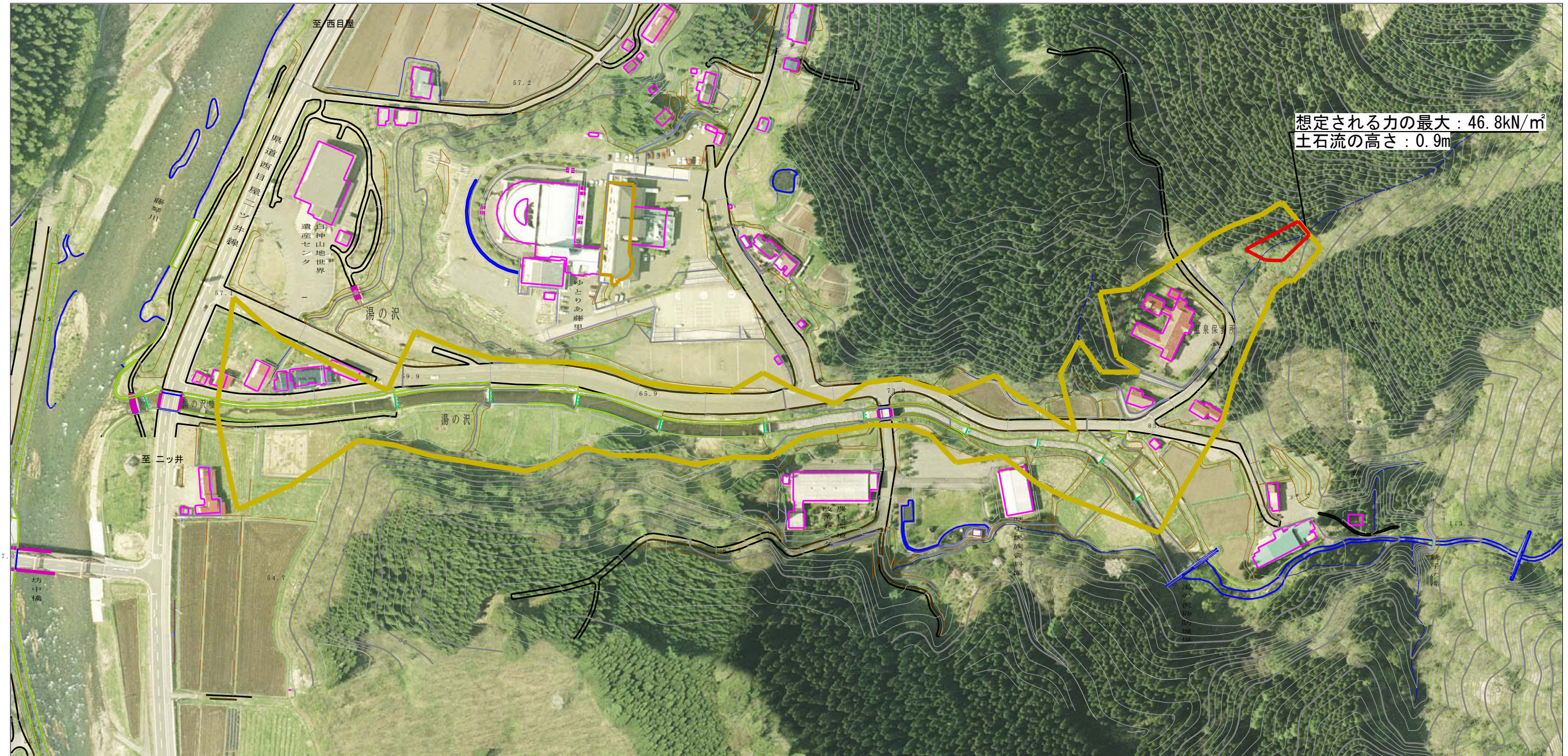


想定される力の最大：46.8kN/m²
土石流の高さ：0.9m



様式-2(土) 土砂災害警戒区域・土砂災害特別警戒区域 区域図	土砂災害防止法施行令第二条の基準に該当する区域 (土砂災害警戒区域)		N 縮尺 1:2,500	自然現象の種類	土石流	溪流番号	346-I-012
	土砂災害防止法施行令第三条の基準に該当する区域 (土砂災害特別警戒区域)			告示番号	第149号	溪流名	湯の沢
	その他の区域			告示年月日	平成20年3月28日	所在地	山本郡藤里町藤琴字下湯の沢及び里栗

参考資料 (その3)



参考資料

土砂災害防止法施行令第二象の基準に該当する区域
(土砂災害警戒区域)

土砂災害防止法施行令第三象の基準に該当する区域
(土砂災害特別警戒区域)

その他の区域



縮尺
1:2,500

自然現象の種類	土石流	溪流番号	346-I-012
告示番号	第149号	溪流名	湯の沢
告示年月日	平成20年3月28日	所在地	山本郡藤里町藤琴字下湯の沢及び里栗