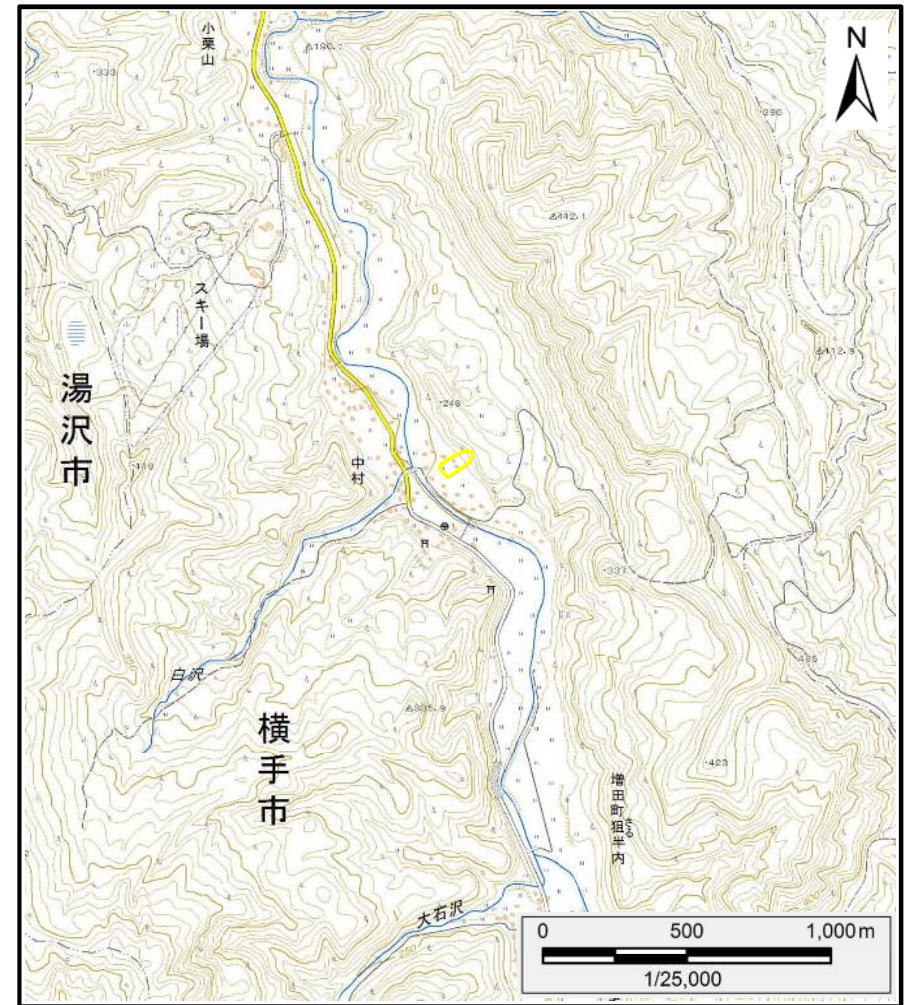


土砂災害警戒区域等の指定の公示に係る図書（その1）



(1/200,000)



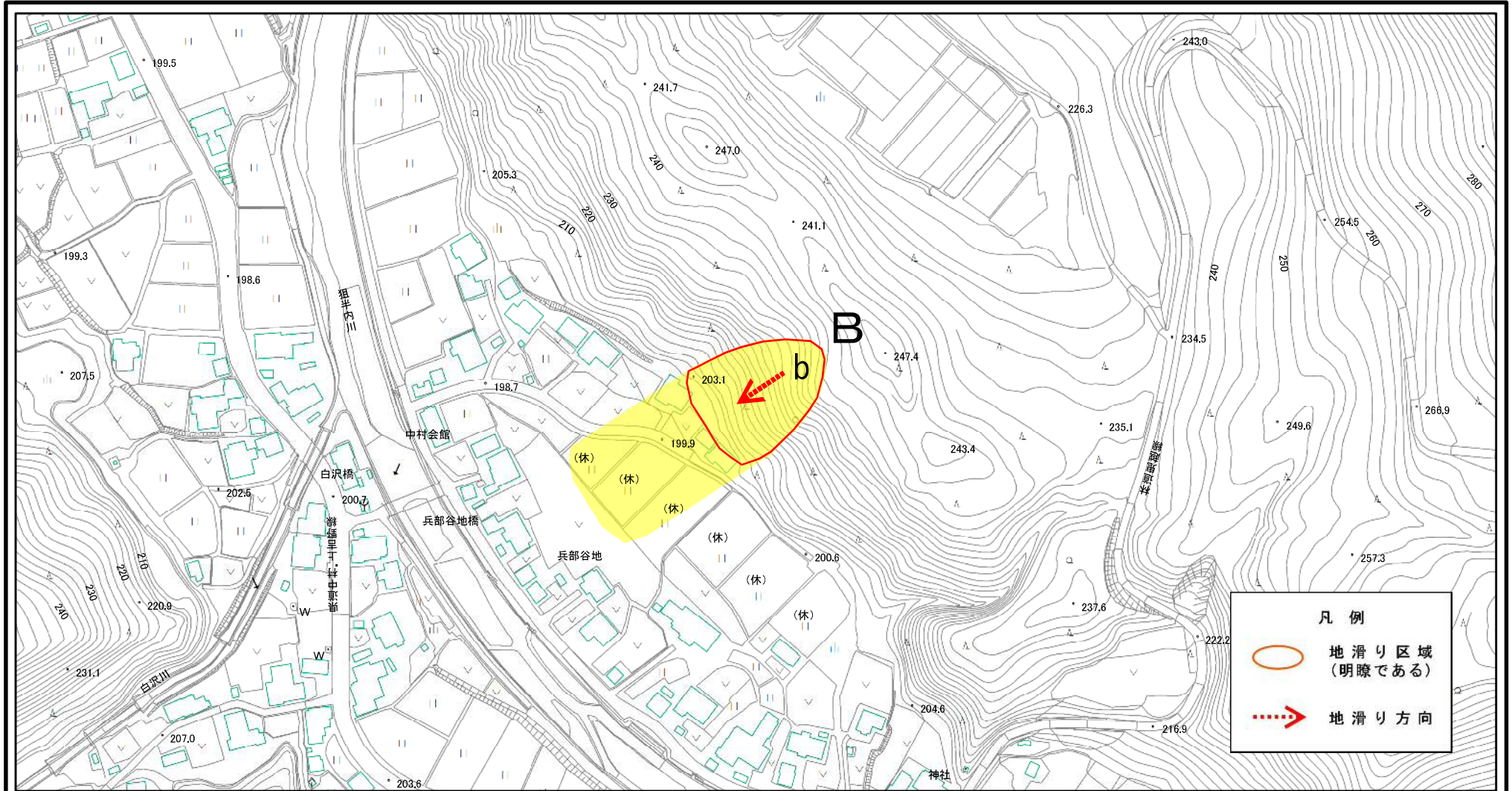
(1/25,000)

様式-1 (地)
土砂災害警戒区域・土砂災害特別警戒区域 位置図

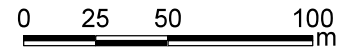
自然現象の種類	地滑り
箇所番号	197-2
箇所名	中村2
地滑り区域名	B区域
所在地	秋田県横手市増田町狙半内字兵部谷地




この地図は、国土地理院長の承認を得て、同院発行の電子地形図25000及び電子地形図20万を複製したものである。（承認番号 平29情複、第1010号）

土砂災害警戒区域等の指定の公示に係る図書(その2)

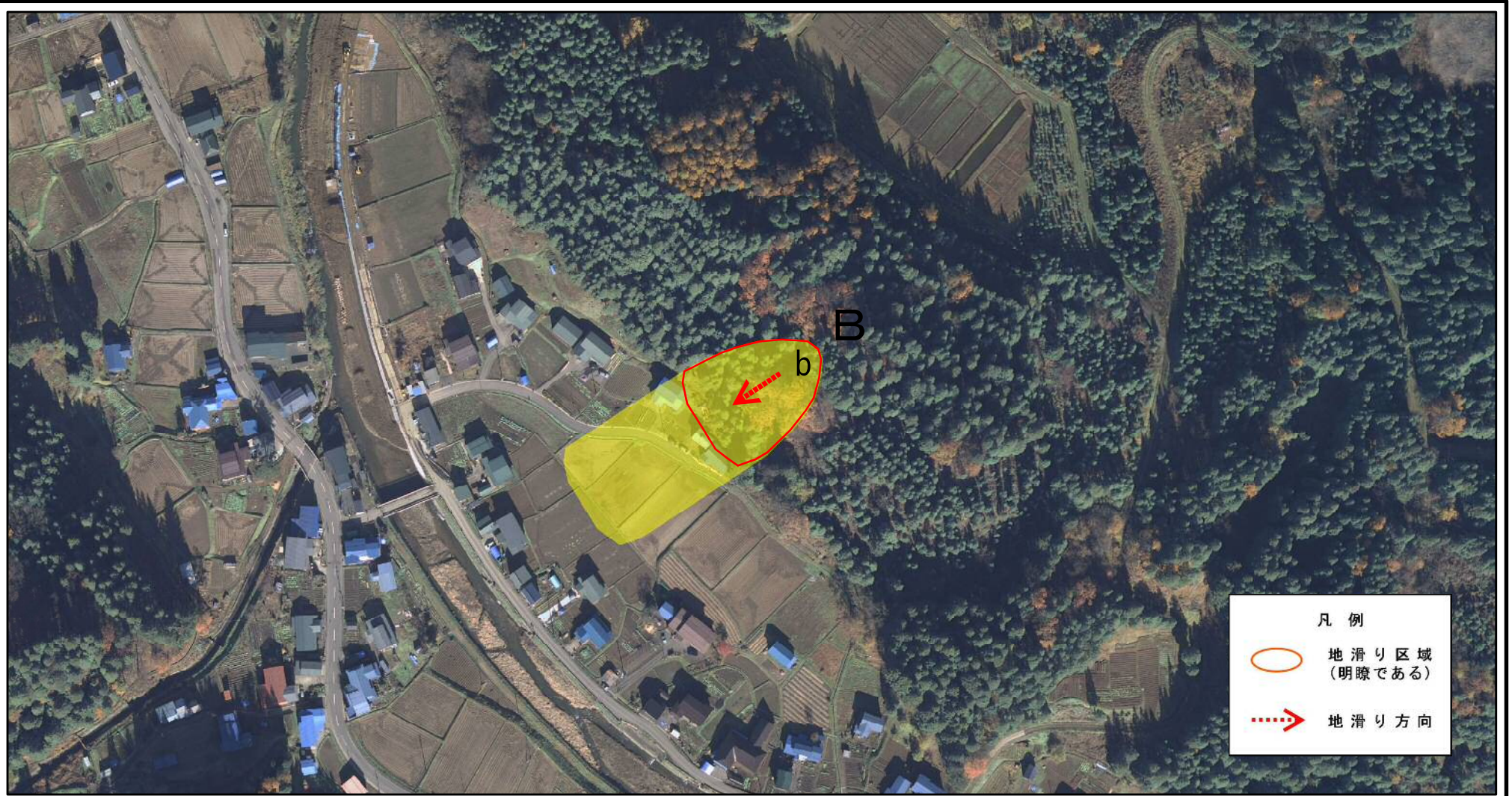


様式-2(地) 土砂災害警戒区域・土砂災害特別警戒区域区域図

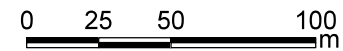





土砂災害防止法施行令第二条の基準に該当する区域(土砂災害警戒区域)	  縮尺 1:2,500		自然現象の種類	地滑り	箇所番号	197-2	箇所名	中村2
			告示番号	第241号	地滑り区域名	B区域		
			告示年月日	平成30年4月13日	所在地	秋田県横手市増田町狙半内字兵部谷地		

土砂災害警戒区域等の指定の公示に係る図書(その2)



様式-2(地) 土砂災害警戒区域・土砂災害特別警戒区域区域図



土砂災害防止法施行令第二条の基準に該当する区域(土砂災害警戒区域)			自然現象の種類	地滑り	箇所番号	197-2	箇所名	中村2
			告示番号	第241号	地滑り区域名	B区域		
土砂災害防止法施行令第三条の基準に該当する区域(土砂災害特別警戒区域)		縮尺 1:2,500	告示年月日	平成30年4月13日	所在地	秋田県横手市増田町狙半内字兵部谷地		