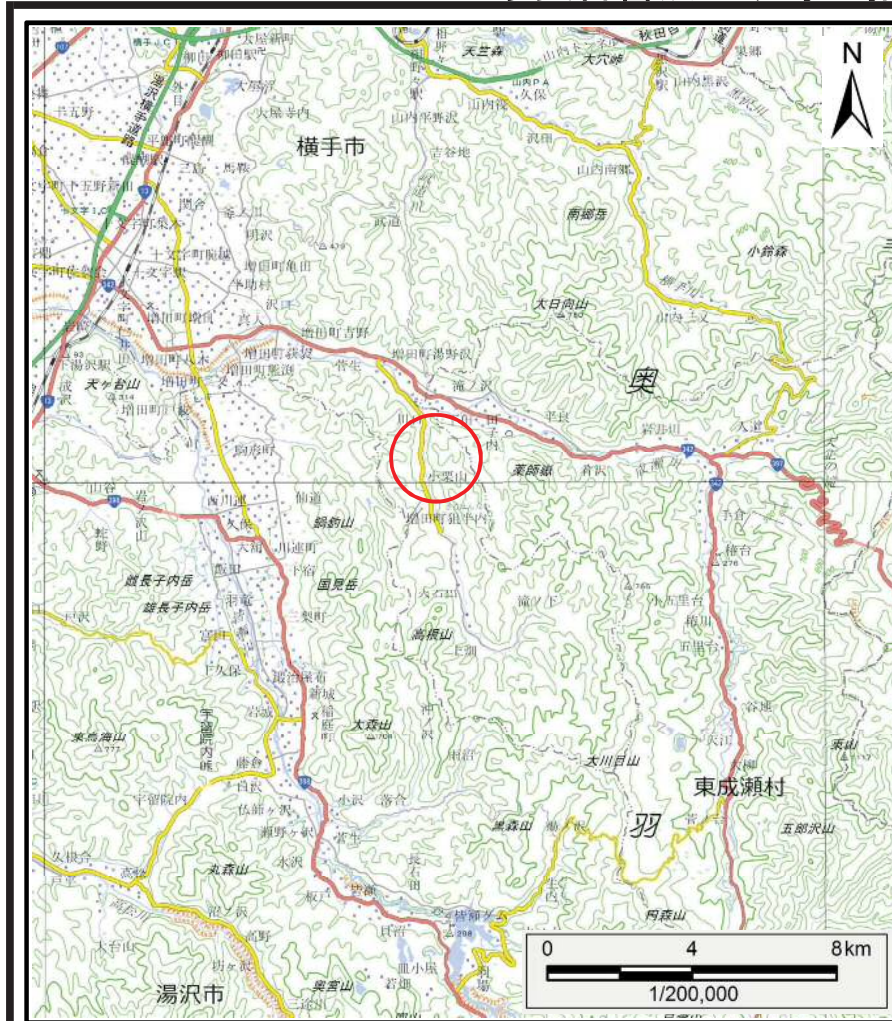
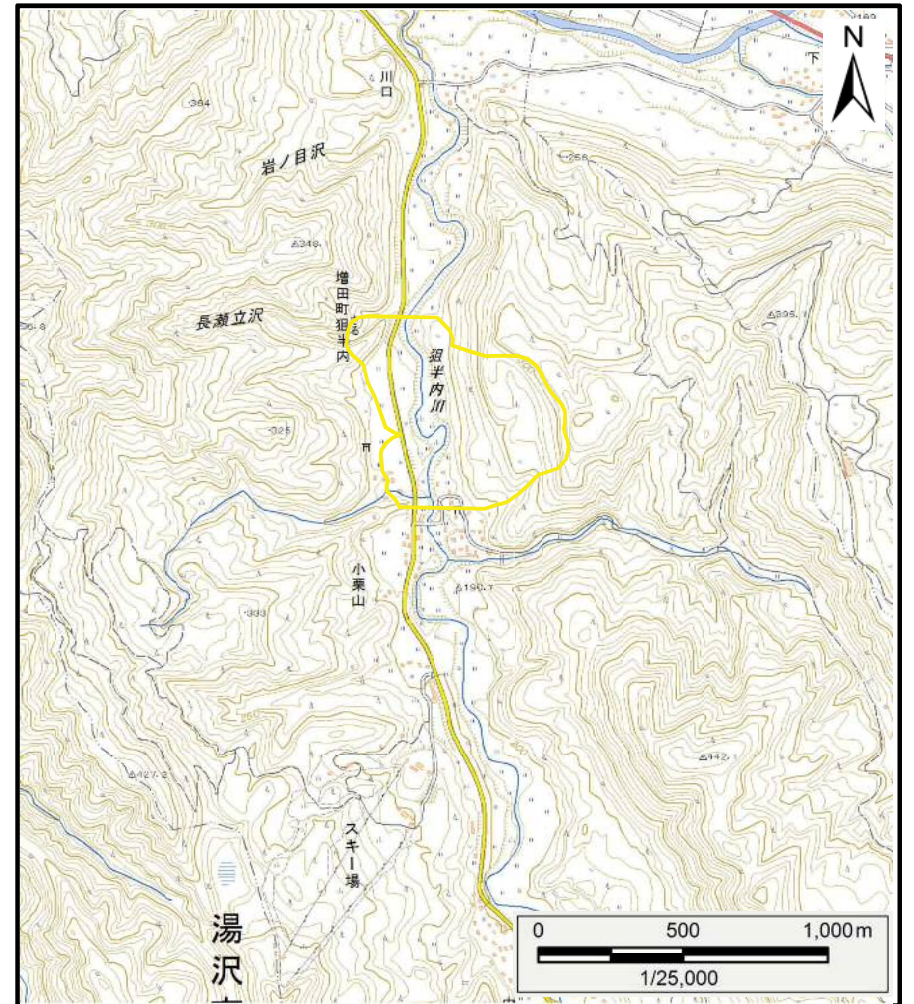


土砂災害警戒区域等の指定の公示に係る図書（その1）



(1/200,000)



(1/25,000)

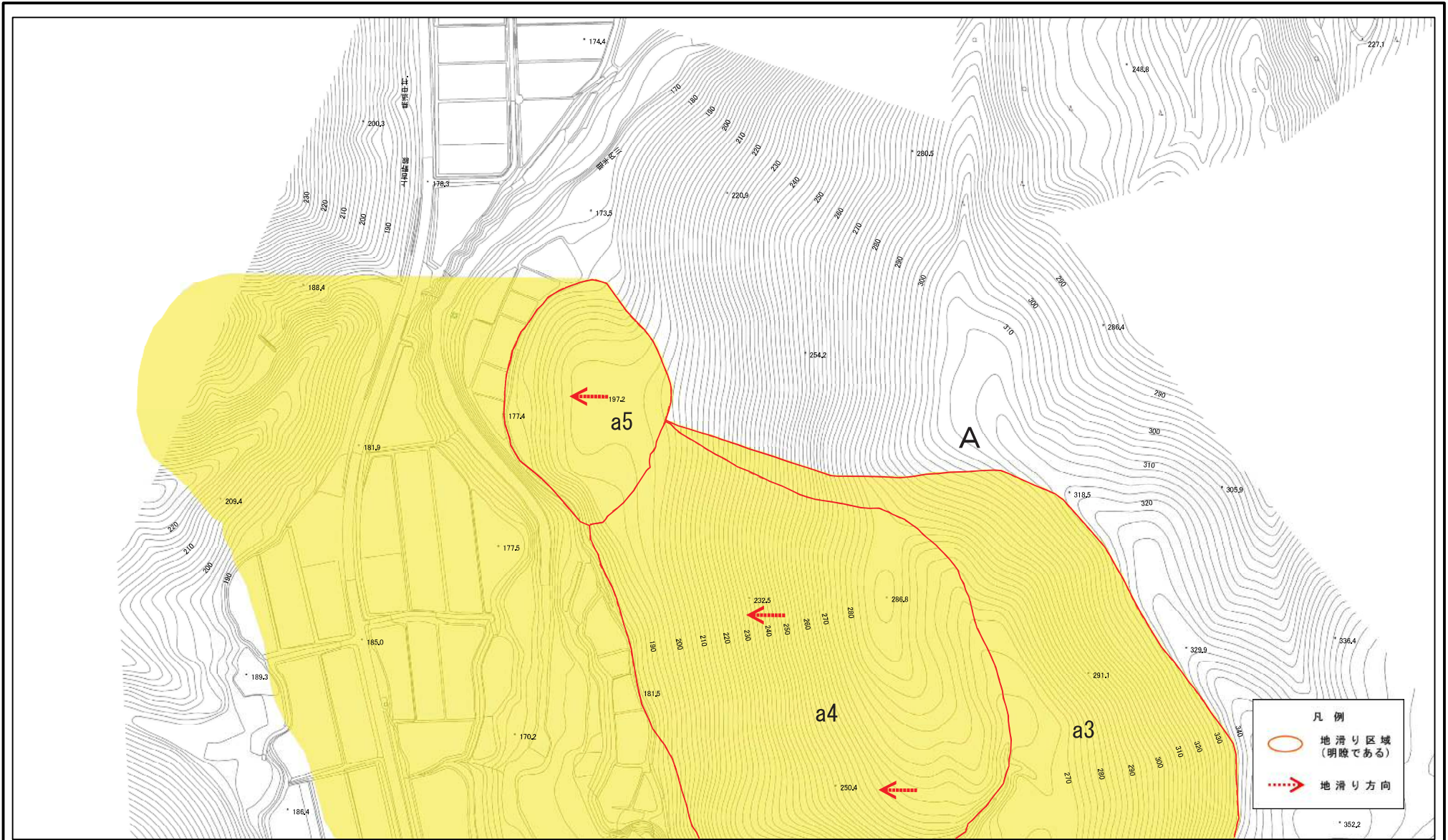
様式-1 (地)

土砂災害警戒区域・土砂災害特別警戒区域 位置図

自然現象の種類	地滑り
箇所番号	198
箇所名	小栗山
地滑り区域名	A区域
所在地	秋田県横手市増田町狙半内字小栗山、下作平、鹿ノ沢口、長瀬立山、鹿ノ沢、味ヶ沢及び山崎

この地図は、国土地理院長の承認を得て、同院発行の電子地形図25000及び電子地形図20万を複製したものである。（承認番号 平29情複、第1010号）

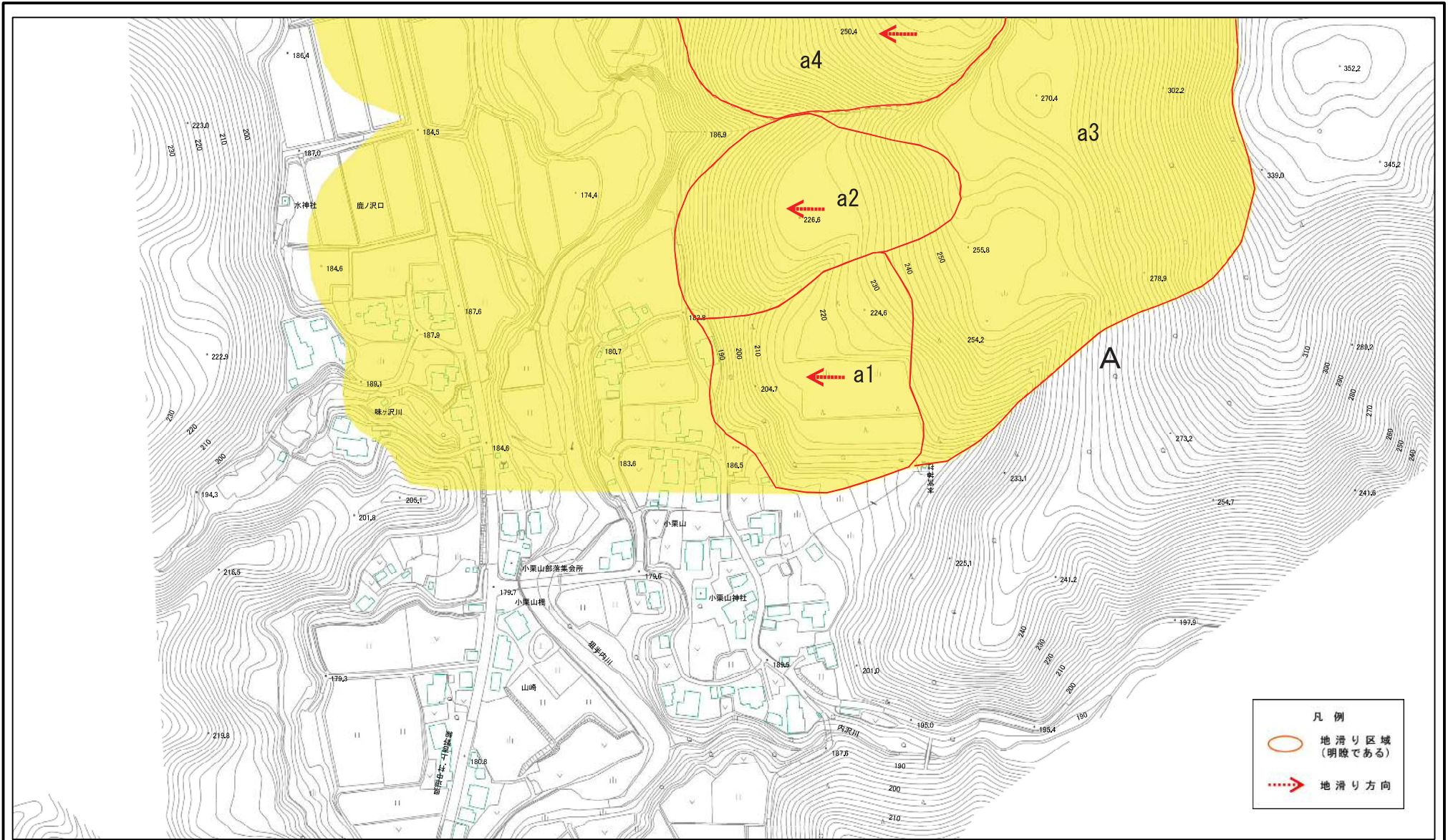
土砂災害警戒区域等の指定の公示に係る図書(その2)



0 25 50 100 150 200 m

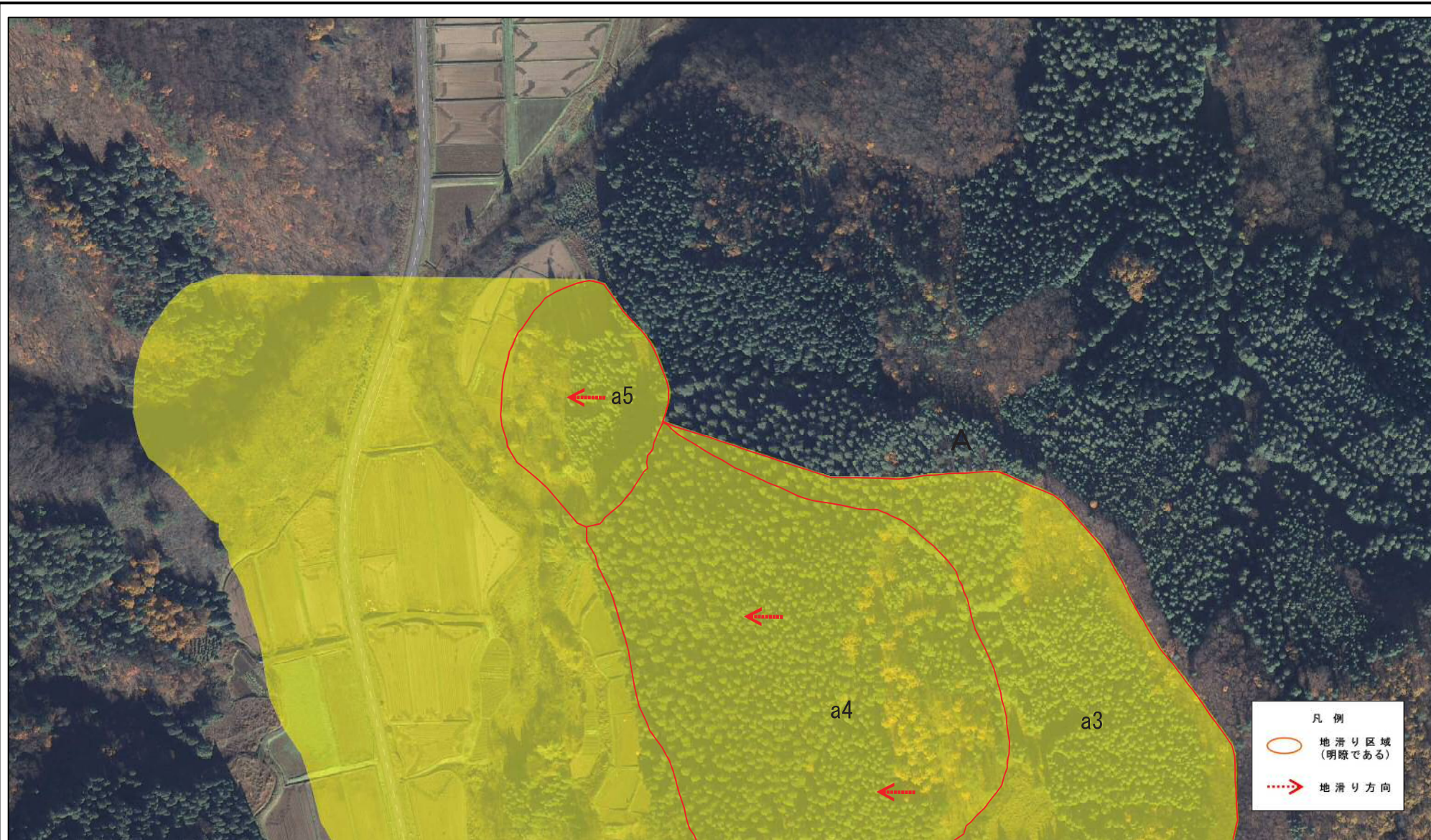
様式-2(地) 土砂災害警戒区域・土砂災害特別警戒区域 区域図	土砂災害防止法施行令第二条の基準に該当する区域(土砂災害警戒区域)		縮尺 1:2,500	自然現象の種類 地滑り	箇所番号 198	箇所名 小栗山
	土砂災害防止法施行令第三条の基準に該当する区域(土砂災害特別警戒区域)			告示番号 第241号	地滑り区域名 A区域	
	告示年月日 平成30年4月13日	所在地 秋田県横手市増田町狼半内字小栗山、下作平、鹿ノ沢口、長瀬立山、鹿ノ沢、味ヶ沢及び山崎				

土砂災害警戒区域等の指定の公示に係る図書(その2)



様式-2(地) 土砂災害警戒区域・土砂災害特別警戒区域 区域図	土砂災害防止法施行令第二条の基準に該当する区域(土砂災害警戒区域)		N 縮尺 1:2,500	自然現象の種類 地滑り	箇所番号 198	箇所名 小栗山
	土砂災害防止法施行令第三条の基準に該当する区域(土砂災害特別警戒区域)			告示番号 第241号	地滑り区域名 A区域	
	告示年月日 平成30年4月13日	所在地 秋田県横手市増田町狹半内字小栗山、下作平、鹿ノ沢口、長瀬立山、鹿ノ沢、味ヶ沢及び山崎				

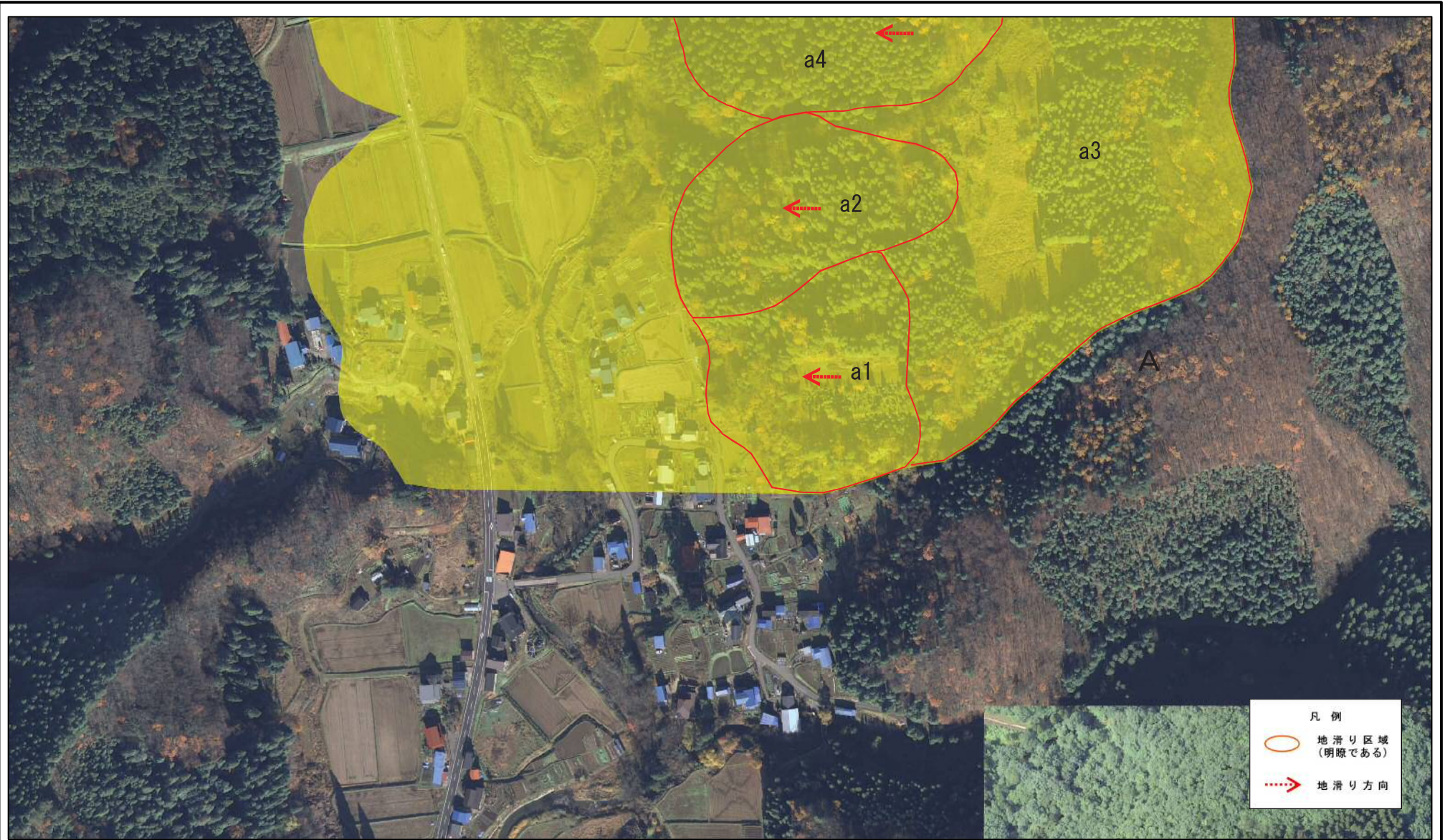
土砂災害警戒区域等の指定の公示に係る図書(その2)



0 25 50 100 150 200 m

様式-2(地) 土砂災害警戒区域・土砂災害特別警戒区域 区域図	土砂災害防止法施行令第二条の基準に該当する区域(土砂災害警戒区域)		N 縮尺 1:2,500	自然現象の種類 地滑り	箇所番号 198	箇所名 小栗山
	土砂災害防止法施行令第三条の基準に該当する区域(土砂災害特別警戒区域)			告示番号 第241号	地滑り区域名 A区域	
			告示年月日 平成30年4月13日	所在地 秋田県横手市増田町狙半内字小栗山、下作平、鹿ノ沢口、長瀬立山、鹿ノ沢、味ノ沢及び山崎		

土砂災害警戒区域等の指定の公示に係る図書(その2)



0 25 50 100 150 200 m

様式-2(地) 土砂災害警戒区域・土砂災害特別警戒区域 区域図	土砂災害防止法施行令第二条の基準に該当する区域(土砂災害警戒区域)		N 縮尺 1:2,500	自然現象の種類 地滑り	箇所番号 198	箇所名 小栗山
	土砂災害防止法施行令第三条の基準に該当する区域(土砂災害特別警戒区域)			告示番号 第241号	地滑り区域名 A区域	
	告示年月日 平成30年4月13日	所在地 秋田県横手市増田町担半内学小栗山、下作平、鹿ノ沢、長瀬立山、鹿ノ沢、味ヶ沢及び山崎				