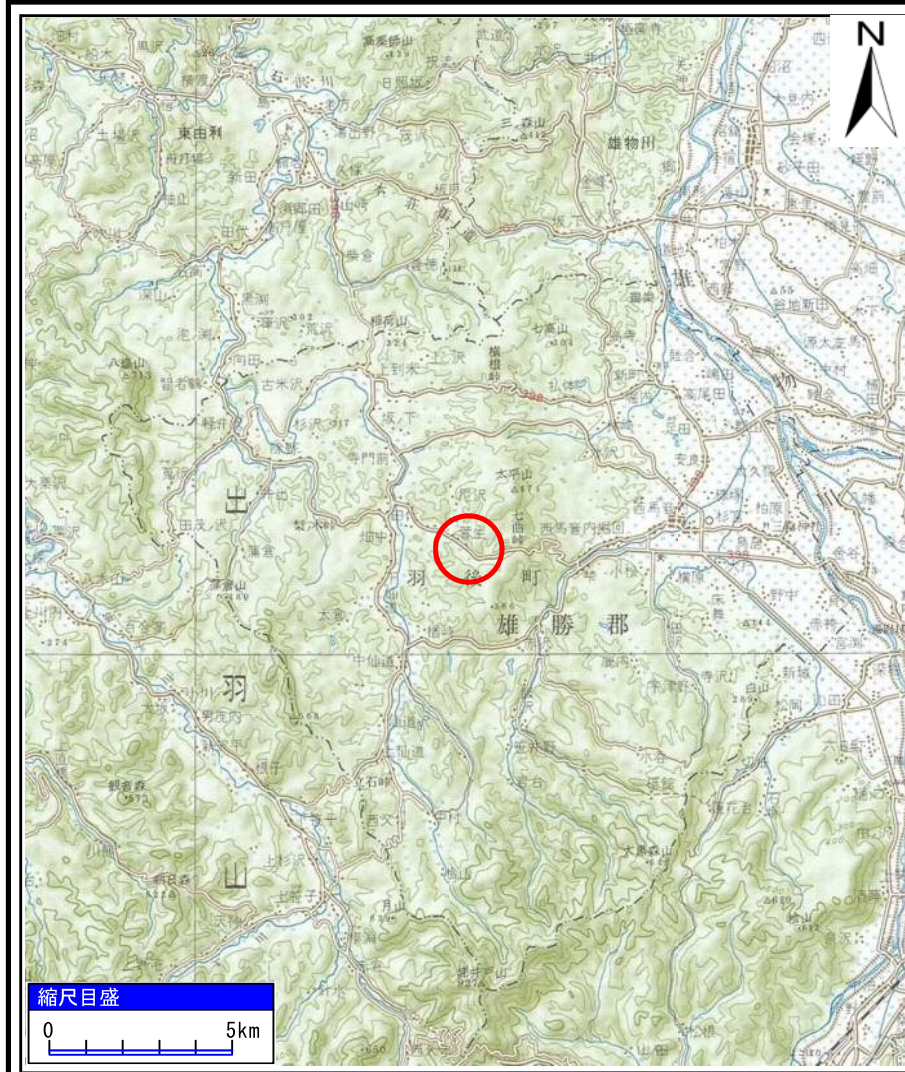
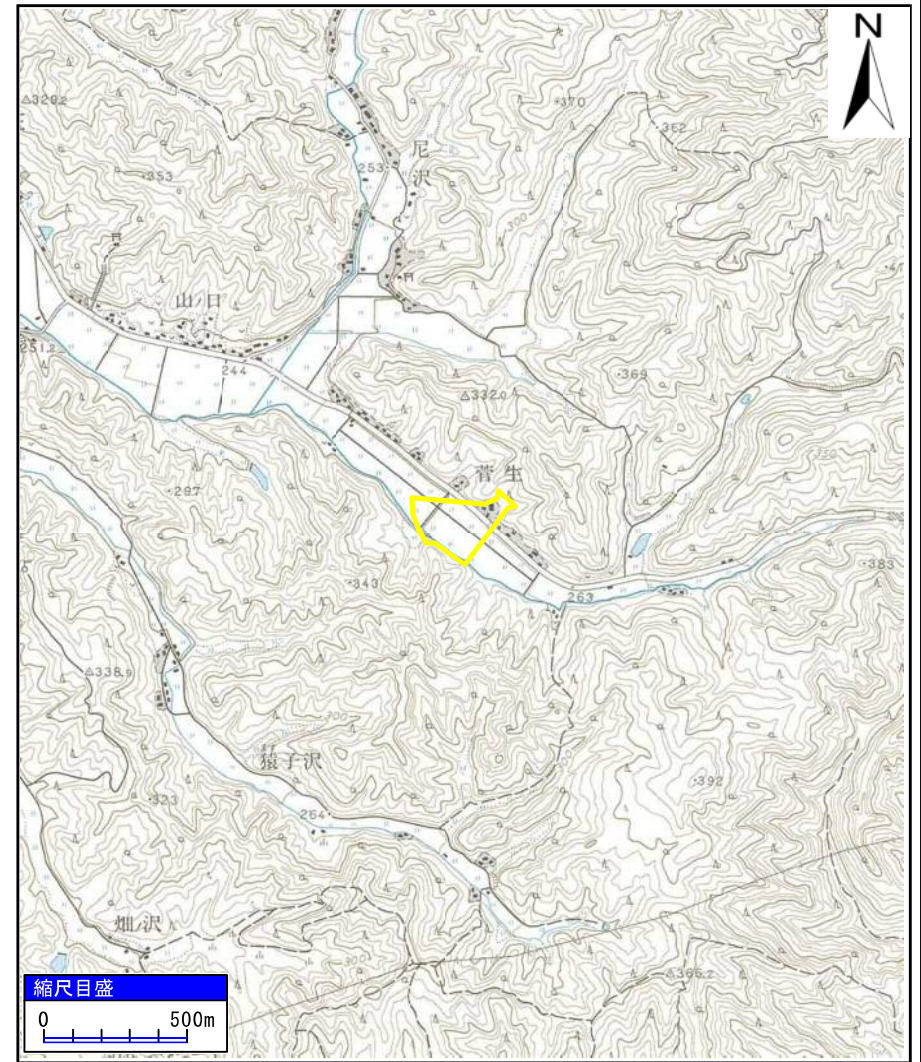


土砂災害警戒区域等の指定の公示に係る図書(その1)



(1/200,000)

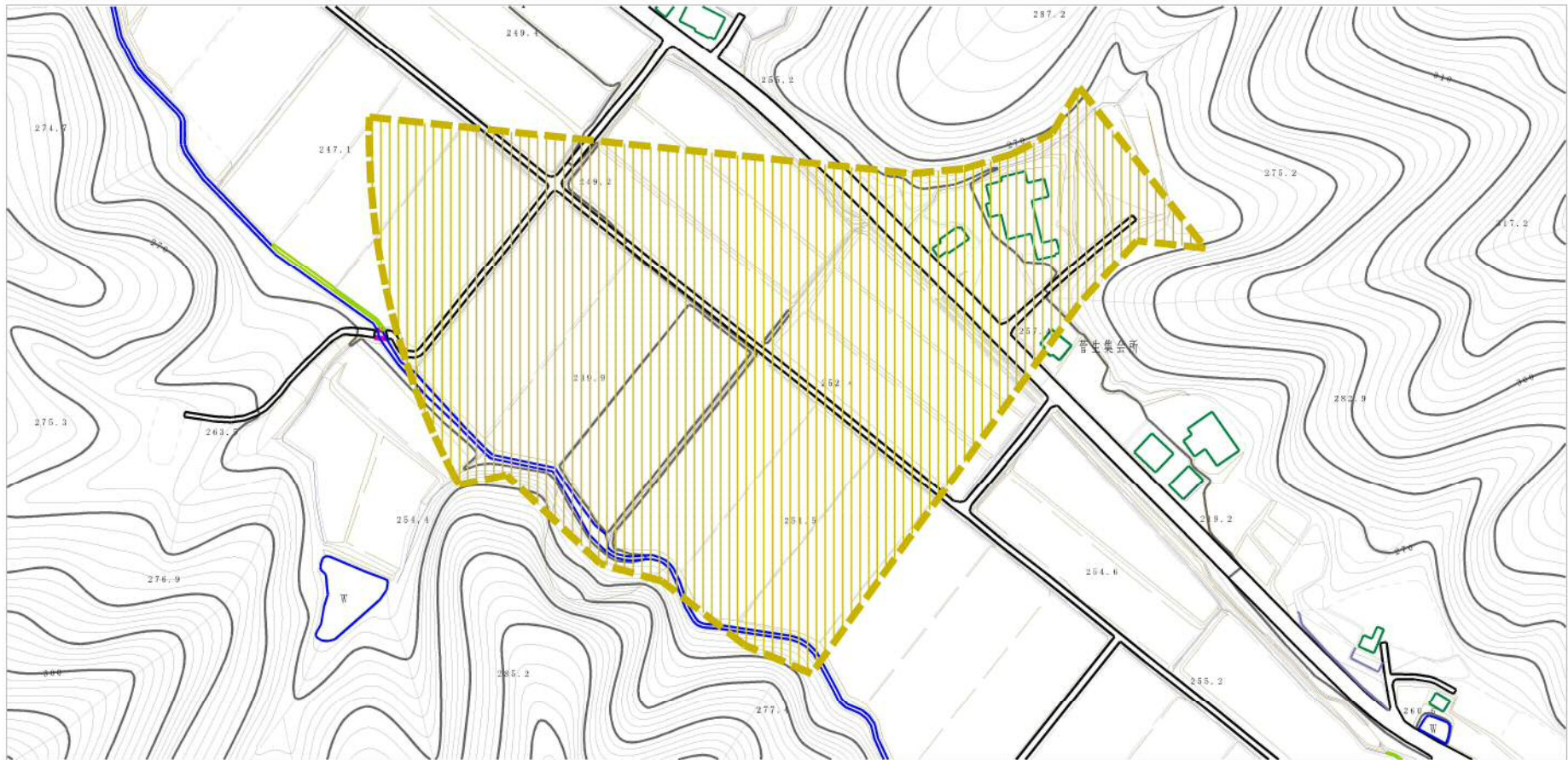


(1/25,000)

| | | |
|---------------------|---------|----------------------|
| 様式-1(急) 土砂災害警戒区域 | 自然現象の種類 | 土石流 |
| | 箇所番号 | 463-I-067-2 |
| | 箇所名 | 菅生沢-2 |
| | 所在地 | 秋田県雄勝郡羽後町田代字上菅生及び下菅生 |

「この地図は、国土地理院長の承認を得て、同院発行の20万分の1地勢図及び2万5千分の1地形図を複製したものである。(承認番号 平29東複、第53号)」

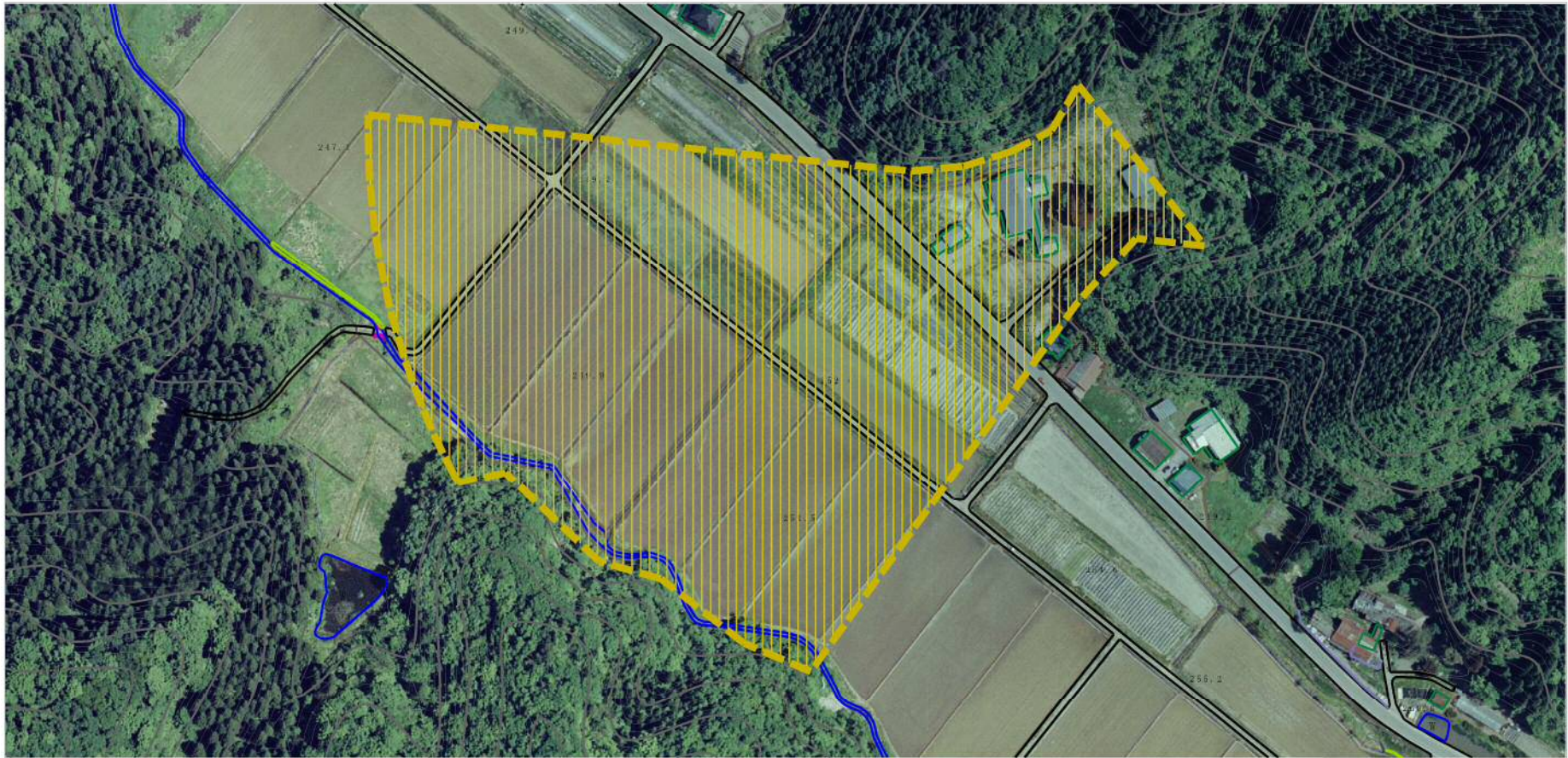
土砂災害警戒区域の指定の公示に係る図書（その2）



0 1 ×100m

| | | | | | |
|--------------------------|-------------------------|--|--------------------|---------------------|-----------------------------|
| 様式-2 (土) 土砂災害警戒区域 区域図 | 土砂災害防止法施行令第二条の基準に該当する区域 | | N 縮尺 1:2,500 | 自然現象の種類 土石流 | 溪流番号 463-I-067-2 |
| | | | | 告示番号 第241号 | 溪流名 菅生沢-2 |
| | | | | 告示年月日 平成30年4月13日 | 所在地 秋田県雄勝郡羽後町田代字上菅生及び下菅生 |

参考資料 (その3)



0 1 × 100m

参考資料

土砂災害防止法施行令第二条の基準に該当する区域



縮尺
1:2,500

| | | | |
|---------|------------|------|--------------------------|
| 自然現象の種類 | 土石流 | 渓流番号 | 463-I-067-2 |
| 告示番号 | 第241号 | 渓流名 | 菅生沢-2 |
| 告示年月日 | 平成30年4月13日 | 所在地 | 秋田県雄勝郡羽後町田代 字上菅生及び下菅生 |

