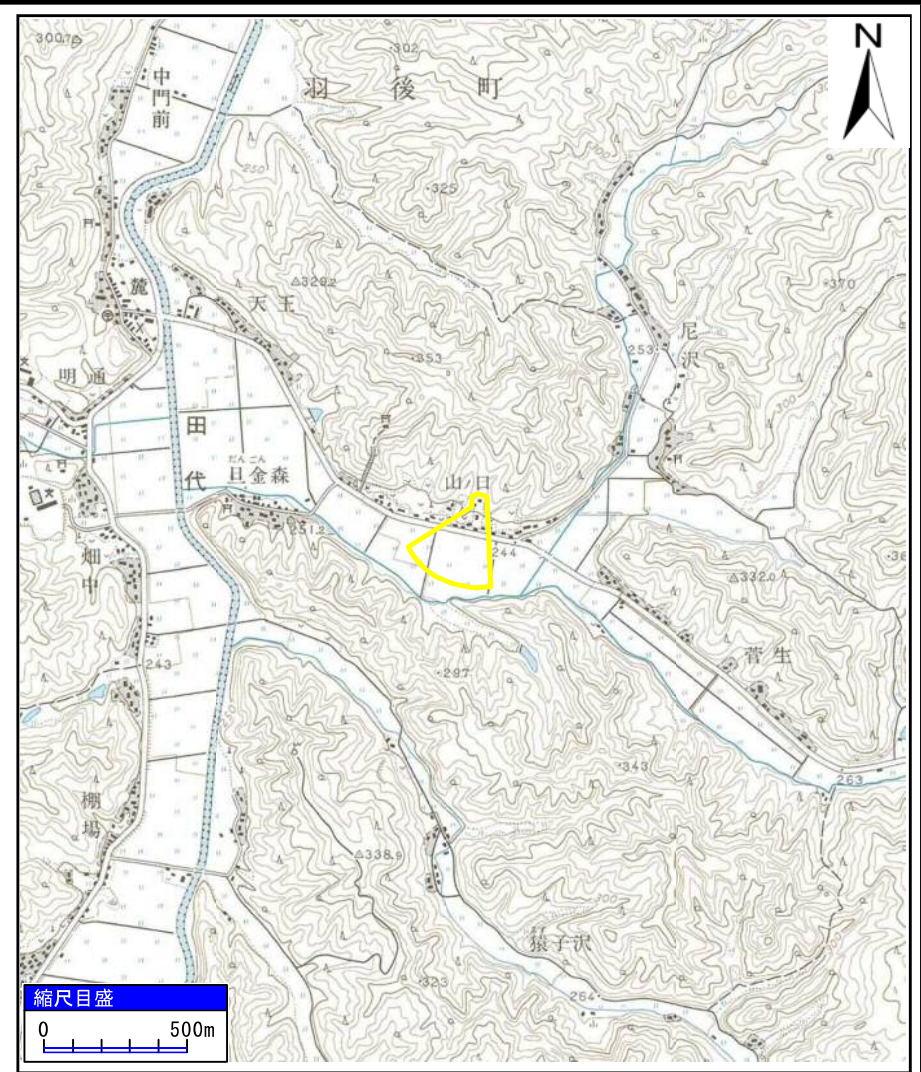
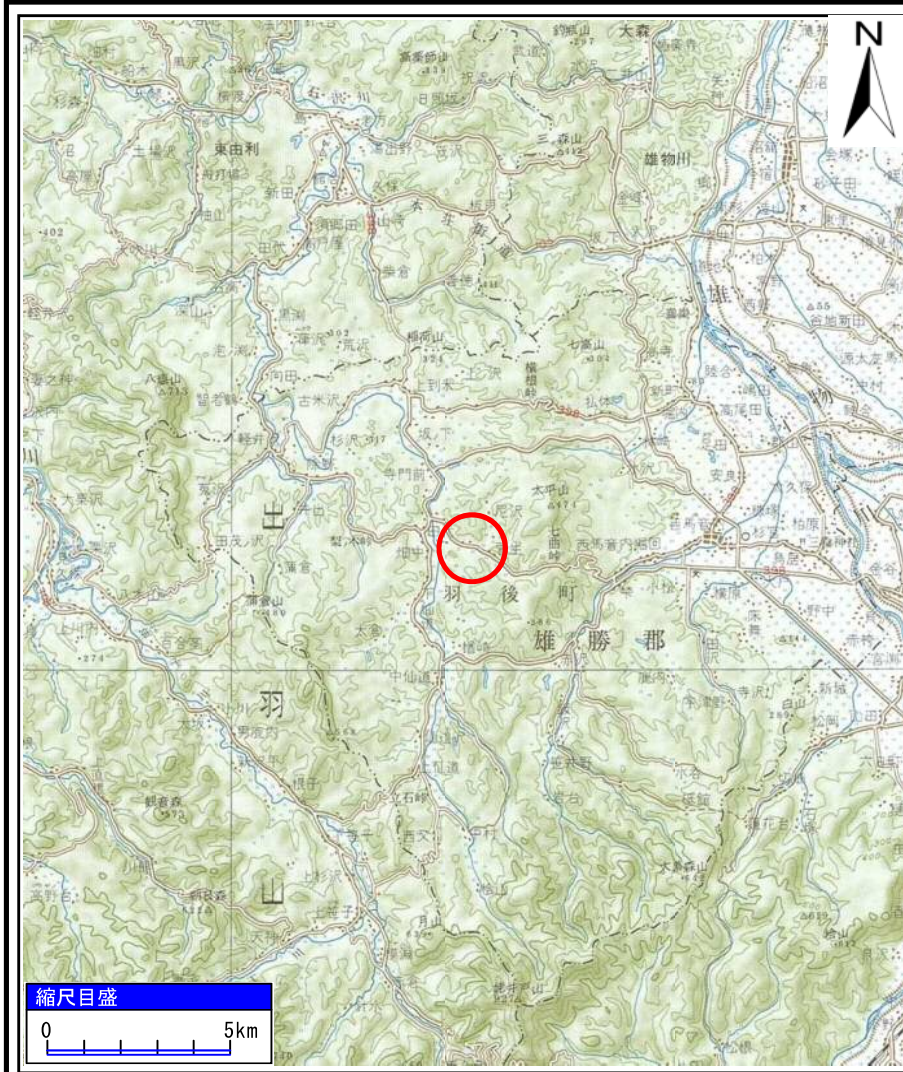


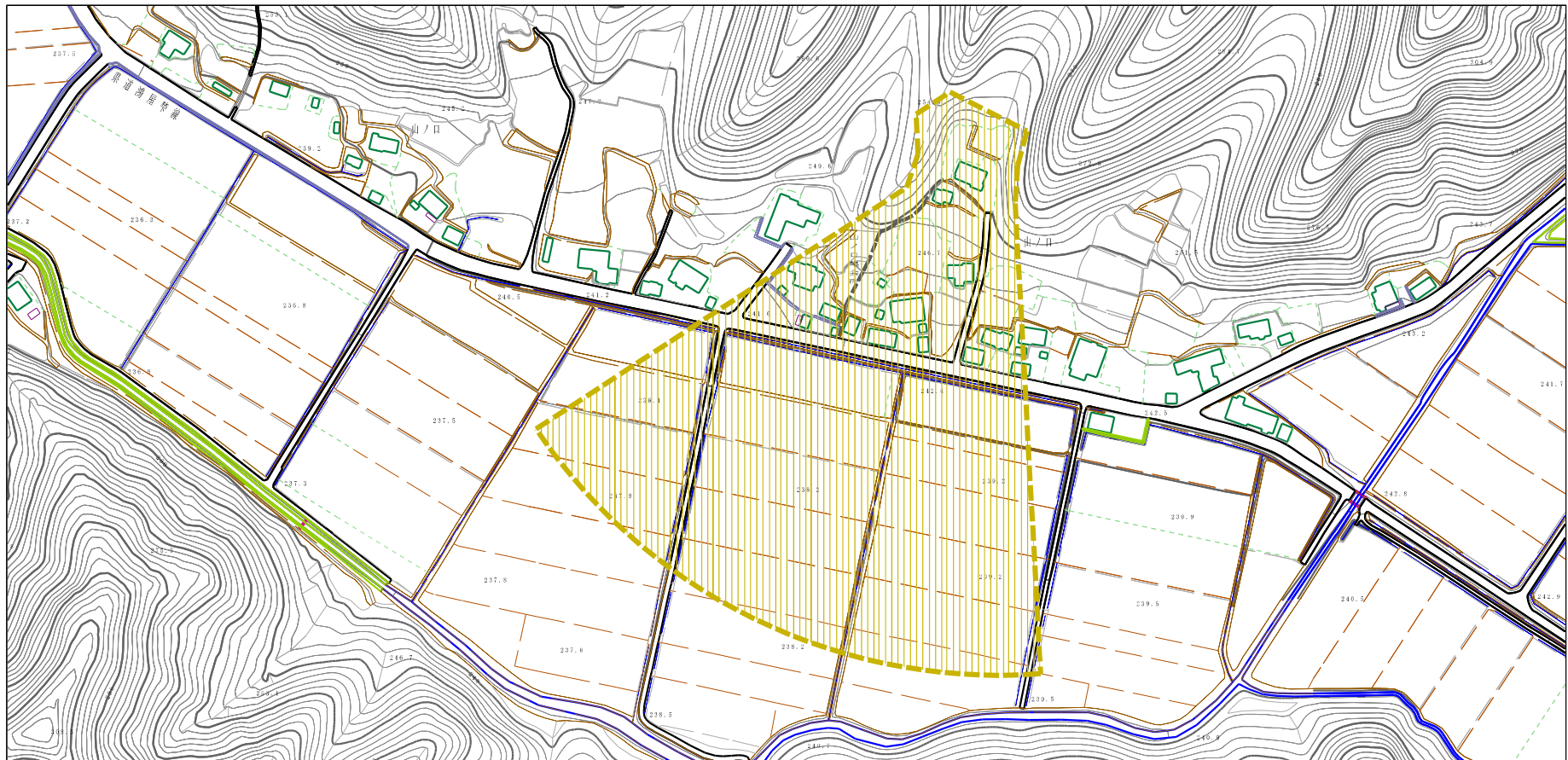
土砂災害警戒区域等の指定の公示に係る図書(その1)



様式-1(急) 土砂災害警戒区域	自然現象の種類	土石流
	箇所番号	463-I-069
	箇所名	山ノ口沢2
	所在地	秋田県雄勝郡羽後町田代字山ノ口

「この地図は、国土地理院長の承認を得て、同院発行の20万分の1地勢図及び2万5千分の1地形図を複製したものである。(承認番号 平29東複、第53号)」

土砂災害警戒区域の指定の公示に係る図書（その2）



0 1 × 100m

様式-2(土)
土砂災害警戒区域 区域図

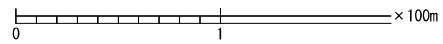
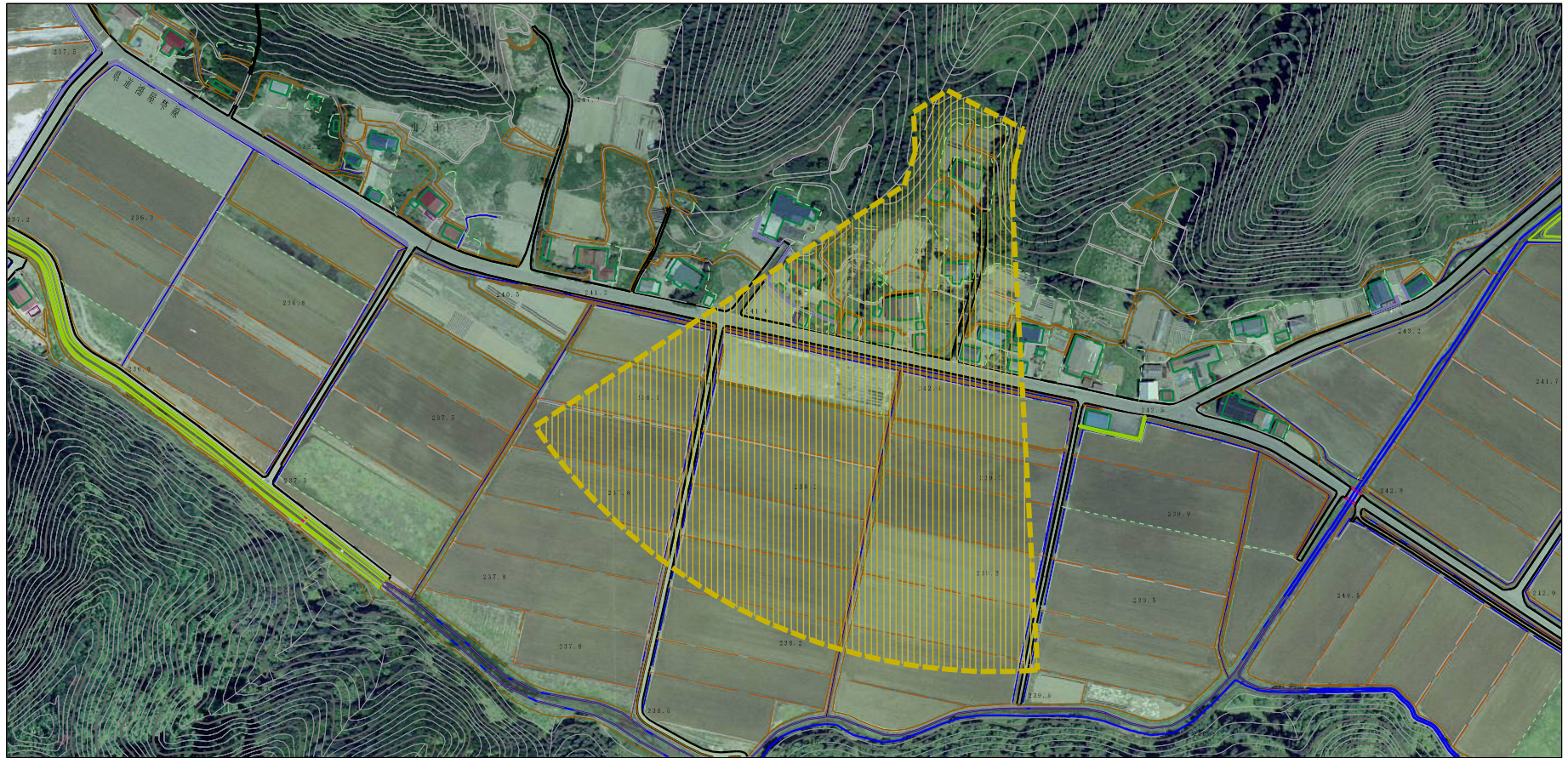
土砂災害防止法施行令第二条の基準に該当する区域



縮尺
1:2,500

自然現象の種類	土石流	溪流番号	463-1-069
告示番号	第241号	溪流名	山ノ口沢2
告示年月日	平成30年4月13日	所在地	秋田県雄勝郡羽後町代字山ノ口

参考資料 (その3)



参考資料	土砂災害防止法施行令第二条の基準に該当する区域		N 縮尺 1:2,500	自然現象の種類	土石流	溪流番号	463-1-069
				告示番号	第241号	溪流名	山ノ口沢
				告示年月日	平成30年4月13日	所在地	秋田県雄勝郡羽後町田代字山ノ口

