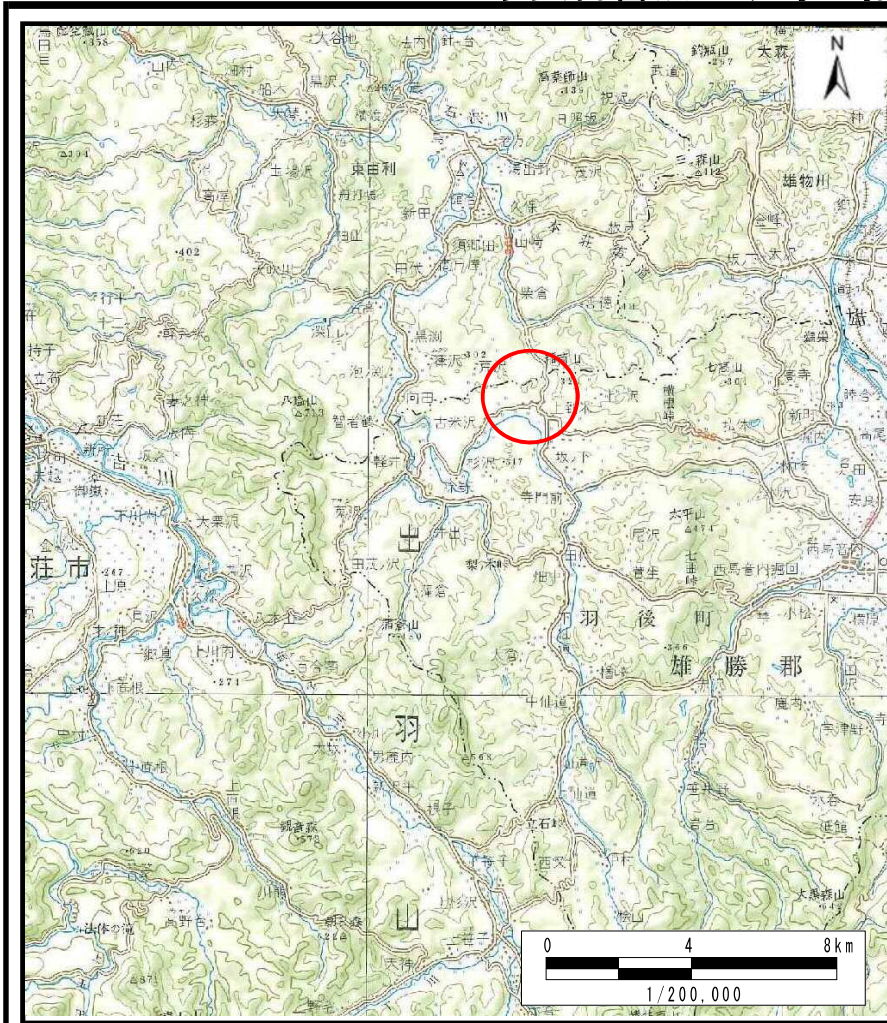
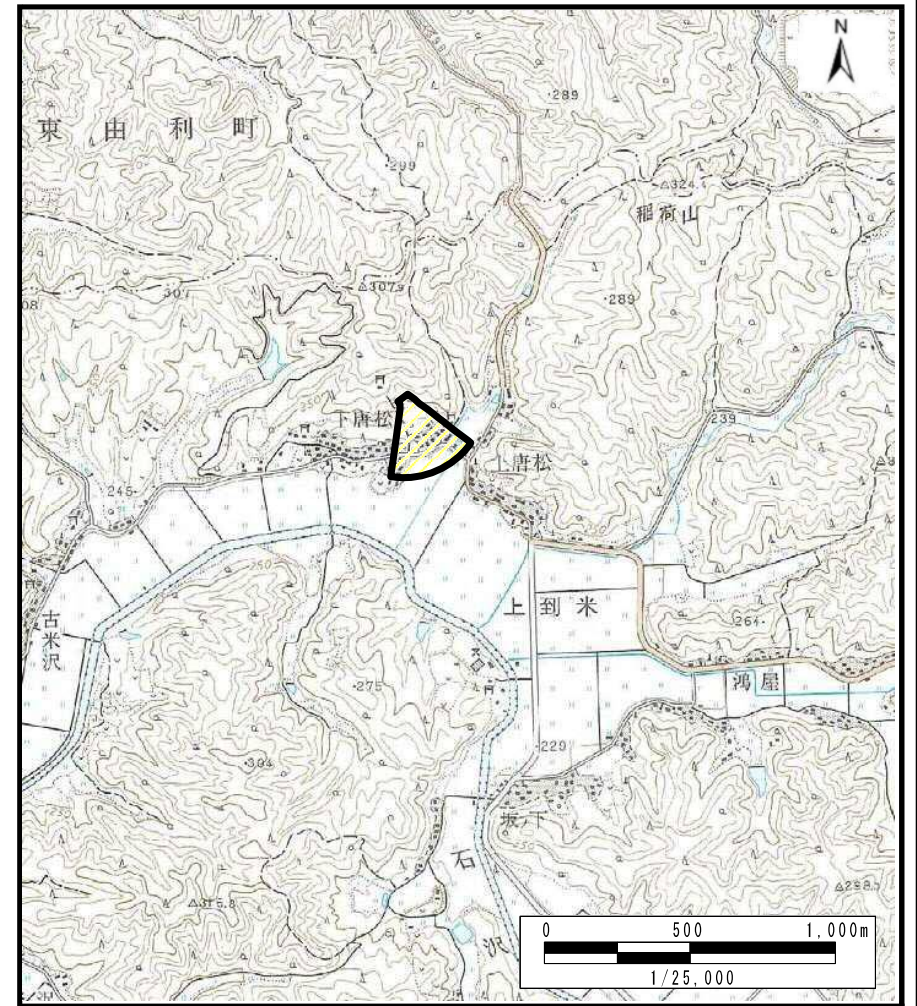


土砂災害警戒区域等の指定の公示に係る図書（その1）



(1/200,000)

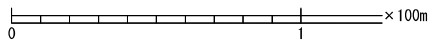
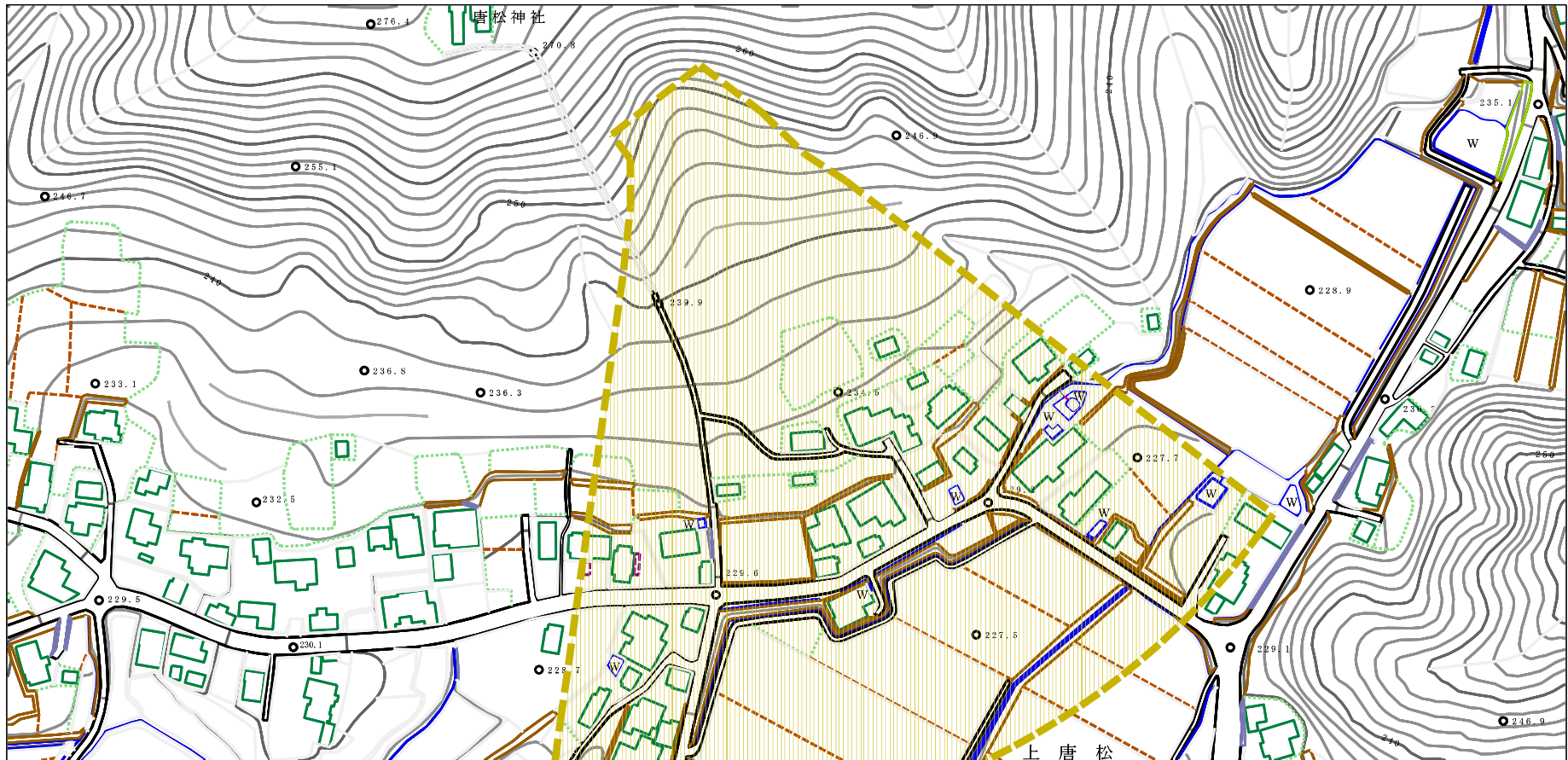


(1/25,000)

様式-1 (土) 土砂災害警戒区域 位置図	自然現象の種類	土石流
	溪流番号	463-I-085
	溪流名	下唐松沢
	所在地	秋田県雄勝郡羽後町上到米字上野、宇都ノ沢、堂尻及び上ノ山

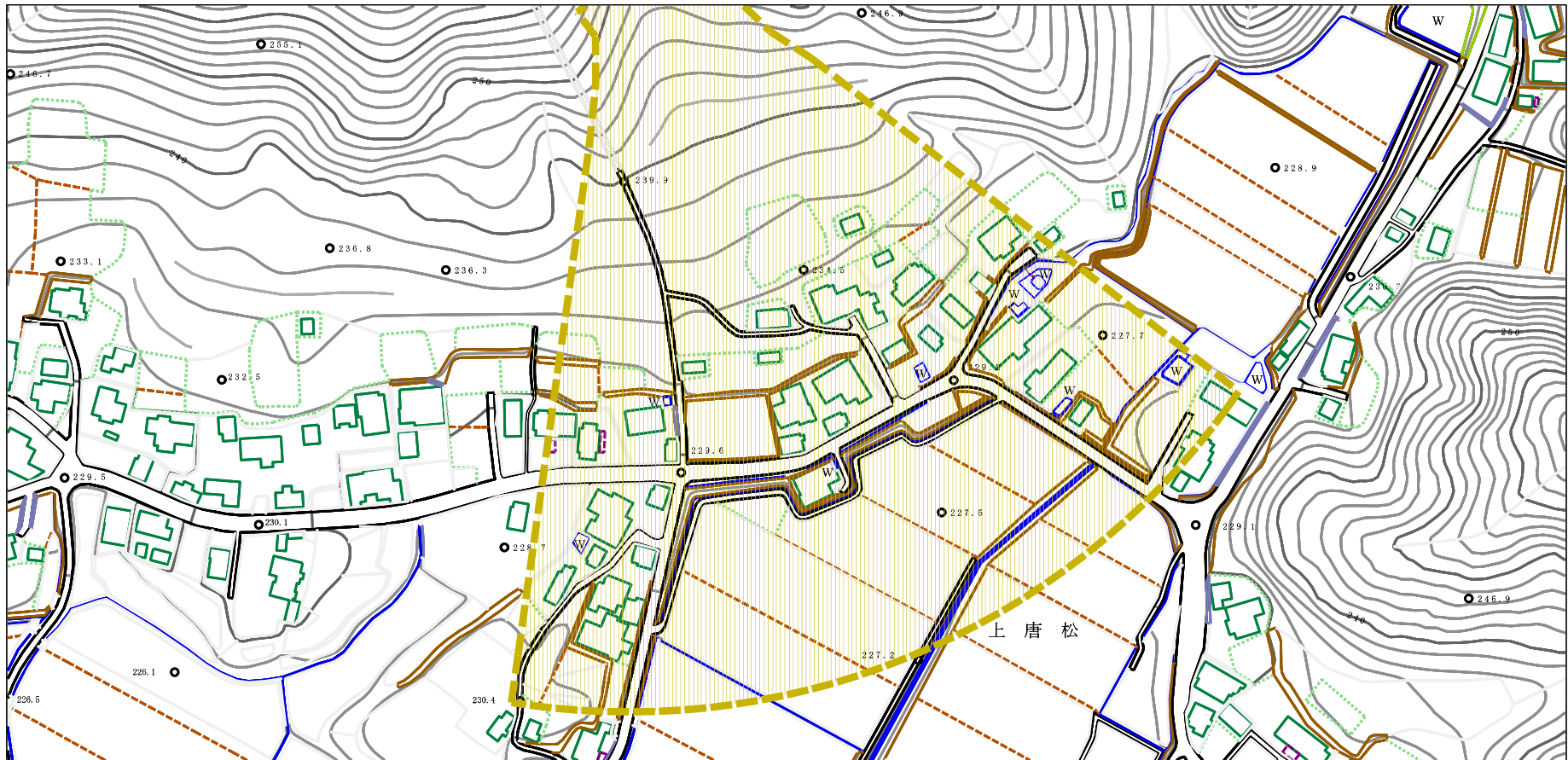
この地図は、国土地理院長の承認を得て、同院発行の 20万分1 地勢図及び2万5千分1 地形図を複製したものである。（承認番号 平29東複、 第54号）

土砂災害警戒区域の指定の公示に係る図書（その2）



様式-2 (土) 土砂災害警戒区域 区域図 (1/2)	土砂災害防止法施行令第二条の基準に該当する区域		N 縮尺 1:2,500	自然現象の種類 土石流	溪流番号 463-I-085
				告示番号 第241号	溪流名 下唐松沢
				告示年月日 平成30年4月13日	所在地 秋田県雄勝郡羽後町上到米字上野、宇都ノ沢、堂尻及び上ノ山

土砂災害警戒区域の指定の公示に係る図書（その2）



様式-2 (土)

土砂災害警戒区域 区域図

土砂災害防止法施行令第二条の基準に該当する区域



縮尺
1:2,500

自然現象
の種類

土石流

溪流番号

463-I-085

告示番号

第241号

溪流名

下唐松沢

告示年月日

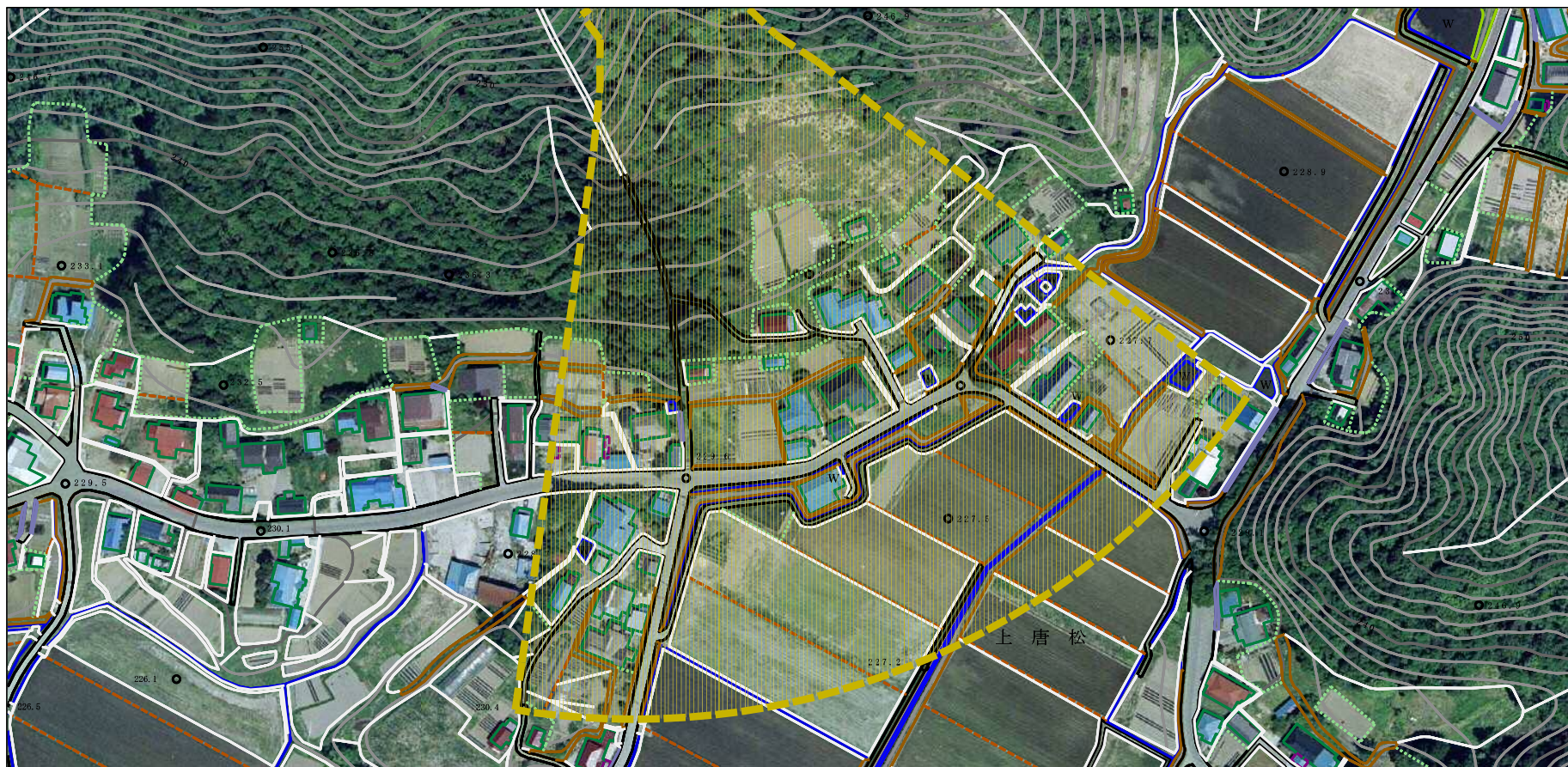
平成30年4月13日

所在地

秋田県雄勝郡羽後町上到米字
上野、宇都ノ沢、堂尻及び上ノ山

(2/2)

土砂災害警戒区域の指定の公示に係る図書（その2）



様式-2 (土)

土砂災害警戒区域 区域図

(2/2)

土砂災害防止法施行令第二条の基準に該当する区域



縮尺
1:2,500

自然現象
の種類

土石流

溪流番号

463-I-085

告示番号

第241号

溪流名

下唐松沢

告示年月日

平成30年4月13日

所在地

秋田県雄勝郡羽後町上到米字
上野、宇都ノ沢、堂尻及び上ノ山

