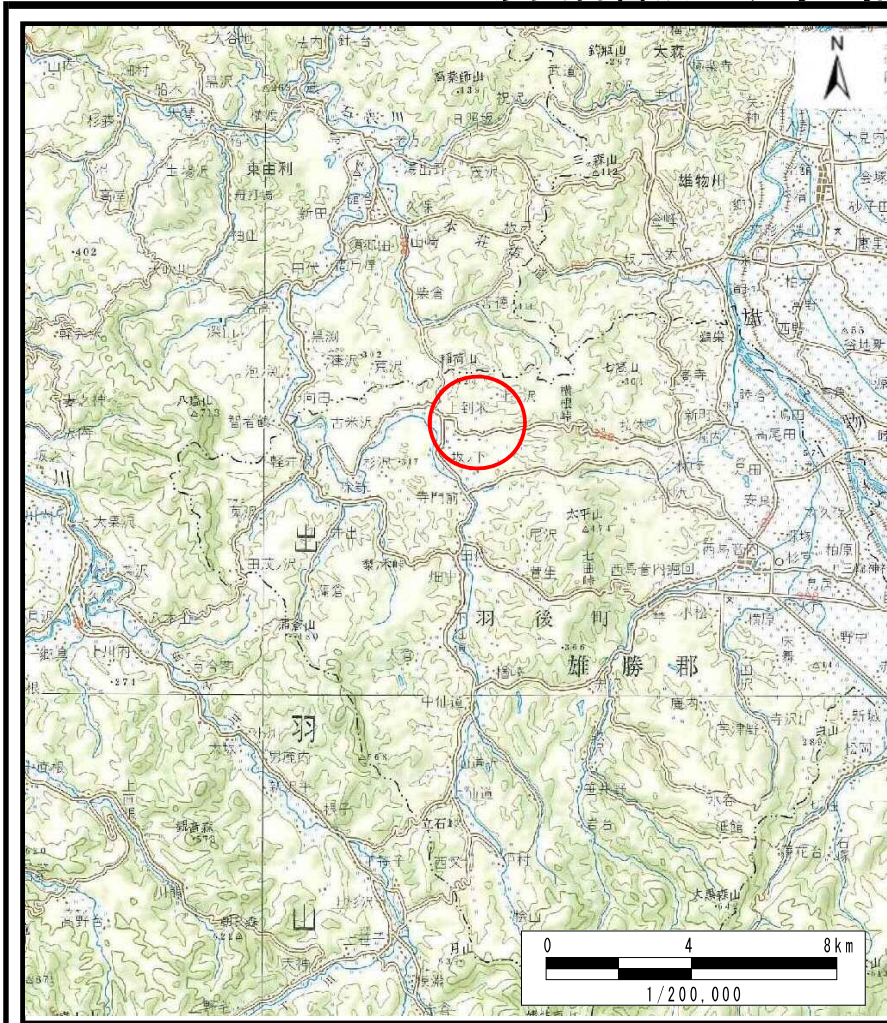
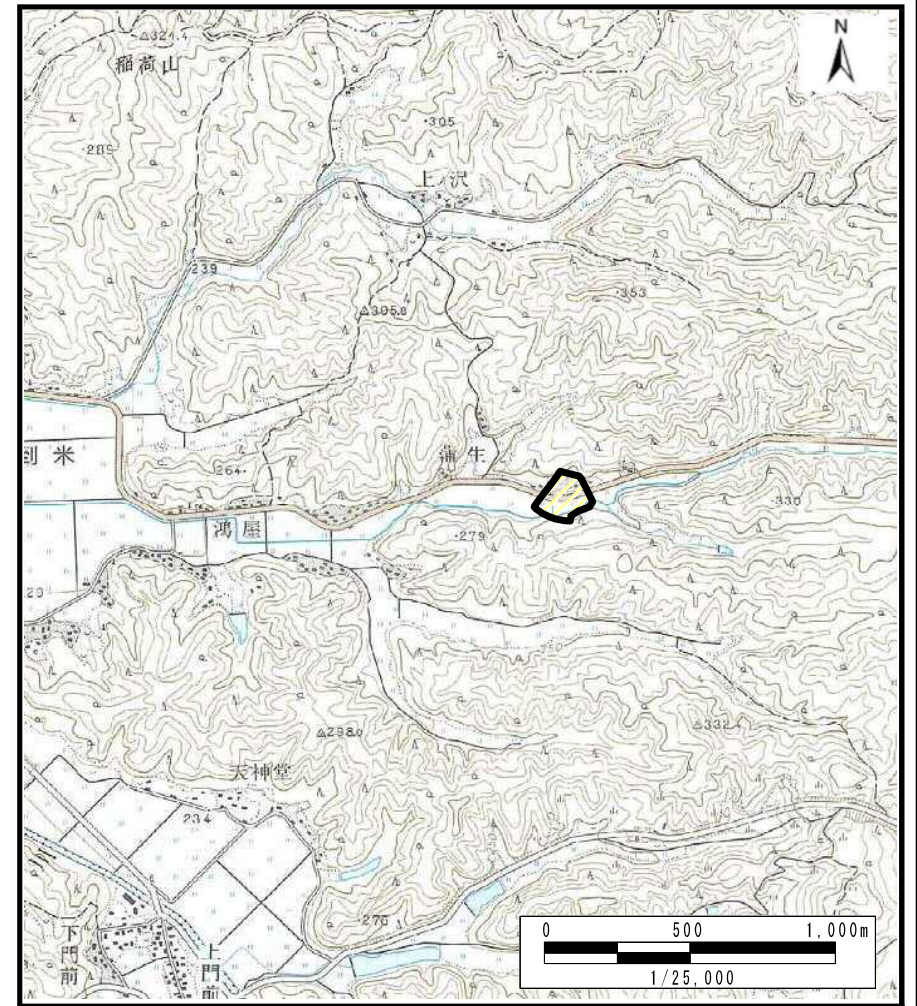


土砂災害警戒区域等の指定の公示に係る図書（その1）



(1/200,000)

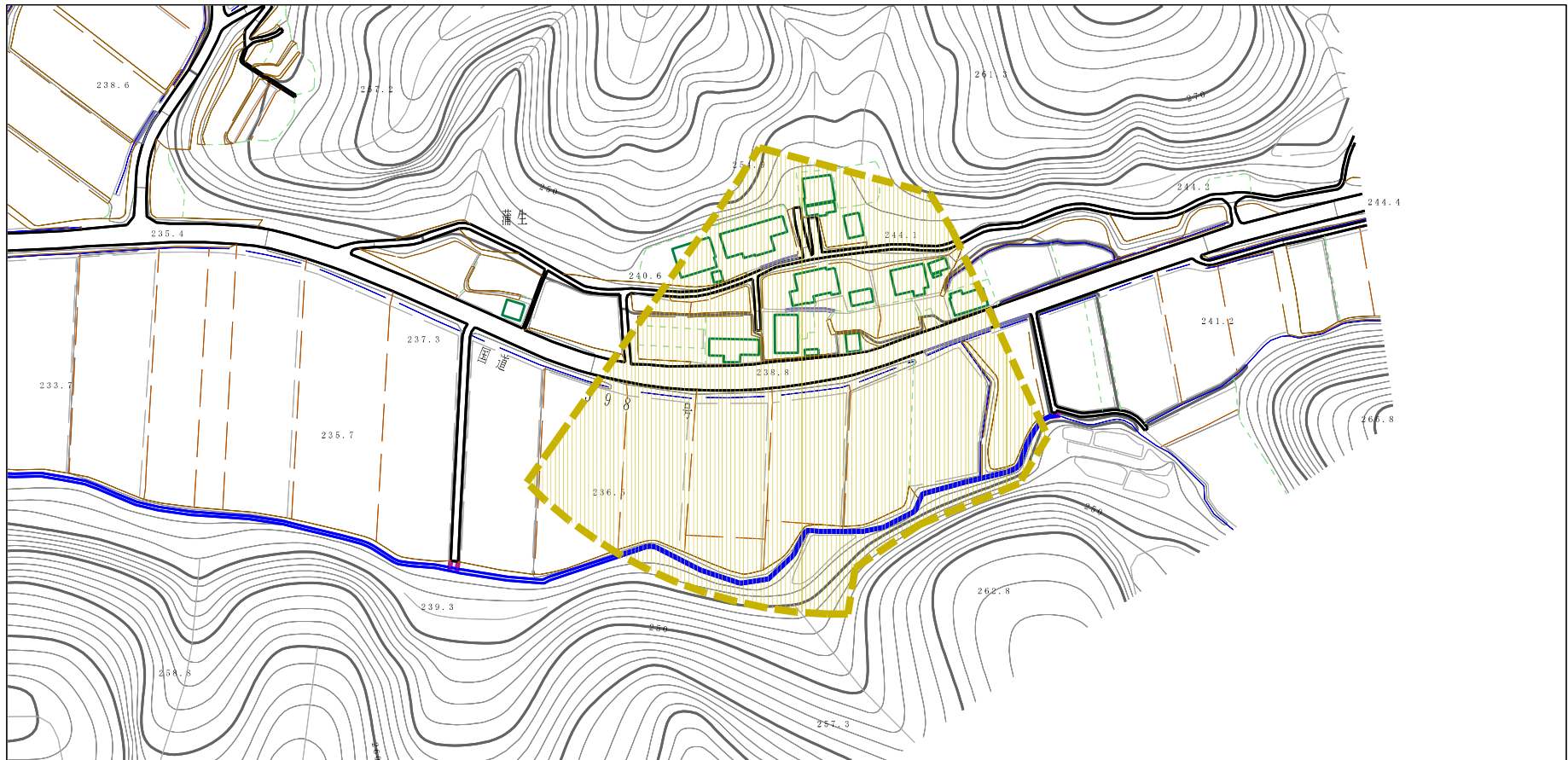


(1/25,000)

様式-1 (土) 土砂災害警戒区域 位置図	自然現象の種類	土石流
	溪流番号	463-II-146
	溪流名	アキノ沢
	所在地	秋田県雄勝郡羽後町上到米字上蒲生及び堅田

この地図は、国土地理院長の承認を得て、同院発行の 20万分1 地勢図及び2万5千分1 地形図を複製したものである。（承認番号 平29東複、 第54号）

土砂災害警戒区域の指定の公示に係る図書（その2）



0 1 ×100m

様式-2 (土)

土砂災害警戒区域 区域図

土砂災害防止法施行令第二条の基準に該当する区域



縮尺
1:2,500

自然現象
の種類

土石流

溪流番号

463-II-146

告示番号

第241号

溪流名

アイノ沢

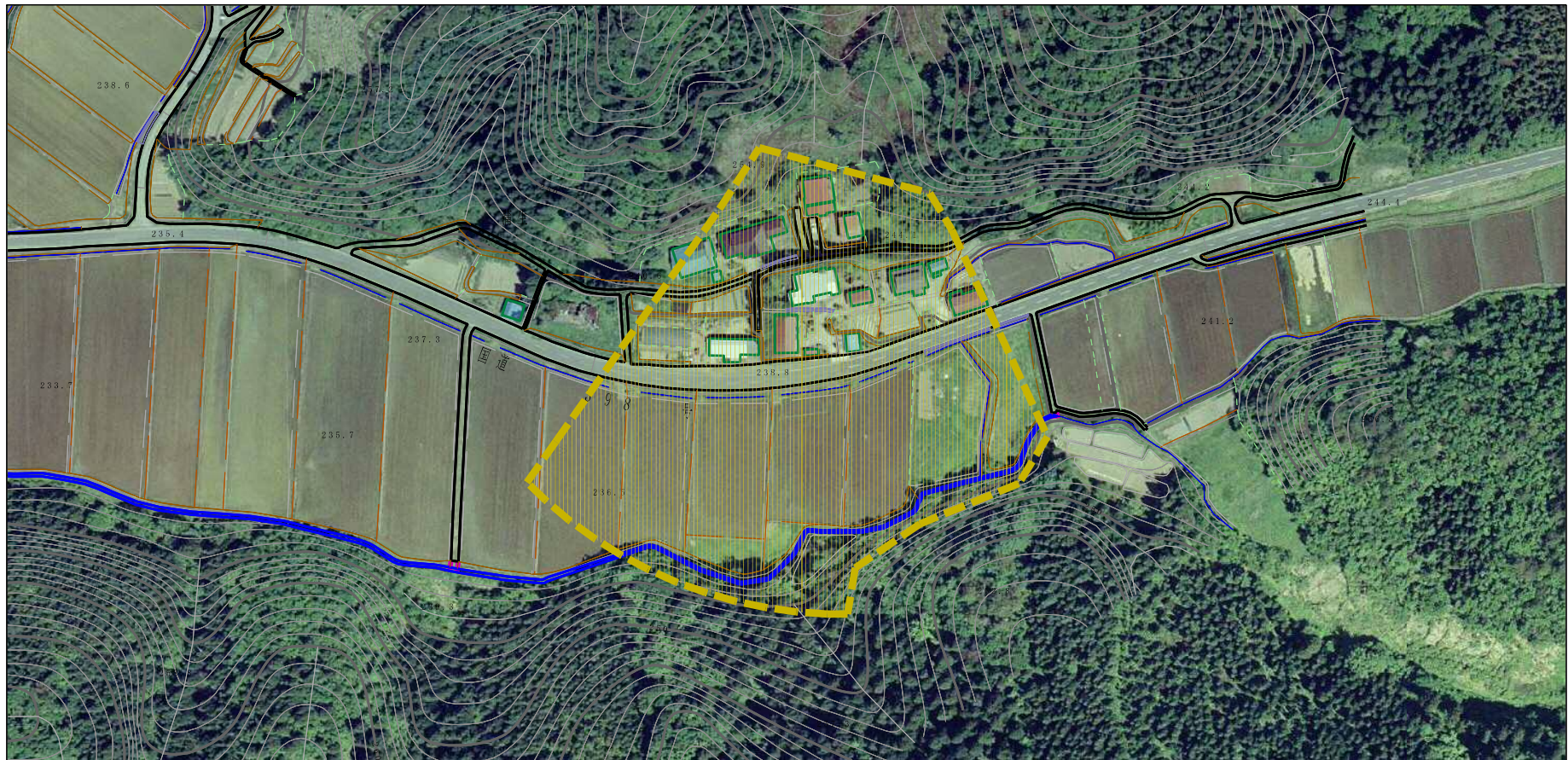
告示年月日

平成30年4月13日

所在地

秋田県雄勝郡羽後町上到米
字上蒲生及び堅田

土砂災害警戒区域の指定の公示に係る図書（その2）



0 1 ×100m

様式-2(土)

土砂災害警戒区域 区域図

土砂災害防止法施行令第二条の基準に該当する区域



縮尺
1:2,500

自然現象
の種類

土石流

溪流番号

463-II-146

告示番号

第241号

溪流名

アイノ沢

告示年月日

平成30年4月13日

所在地

秋田県雄勝郡羽後町上到米
字上蒲生及び堅田

