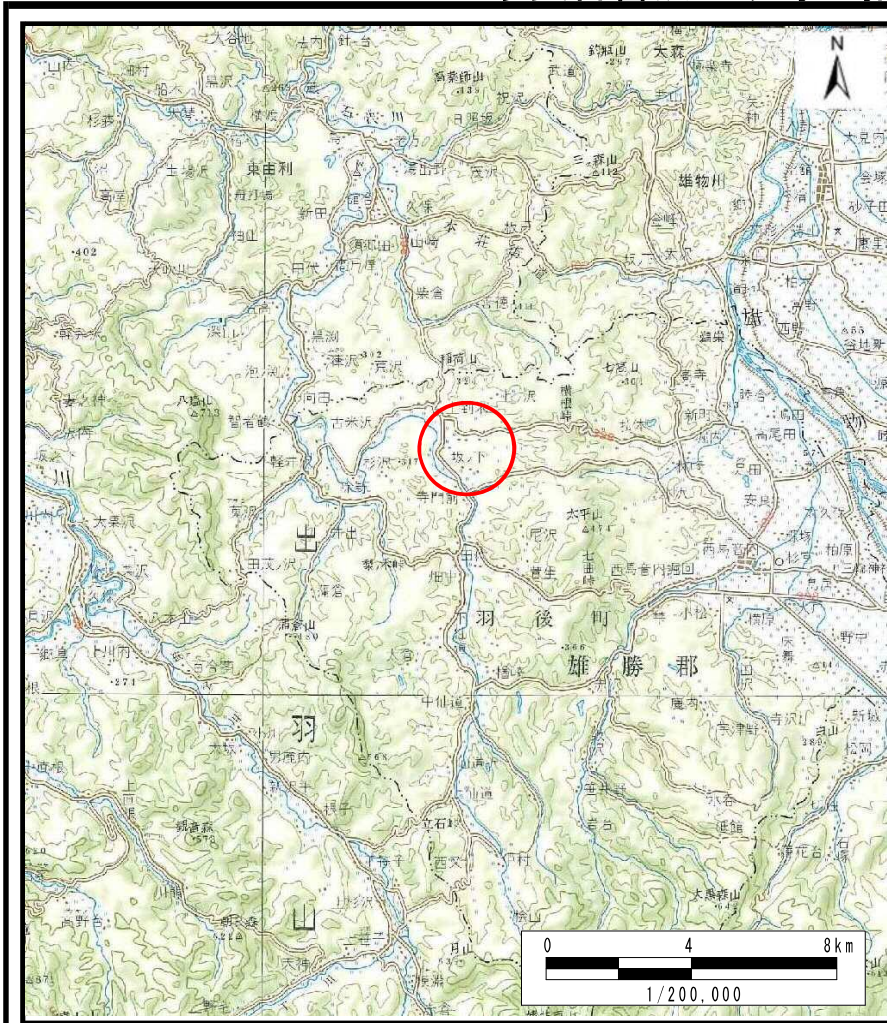
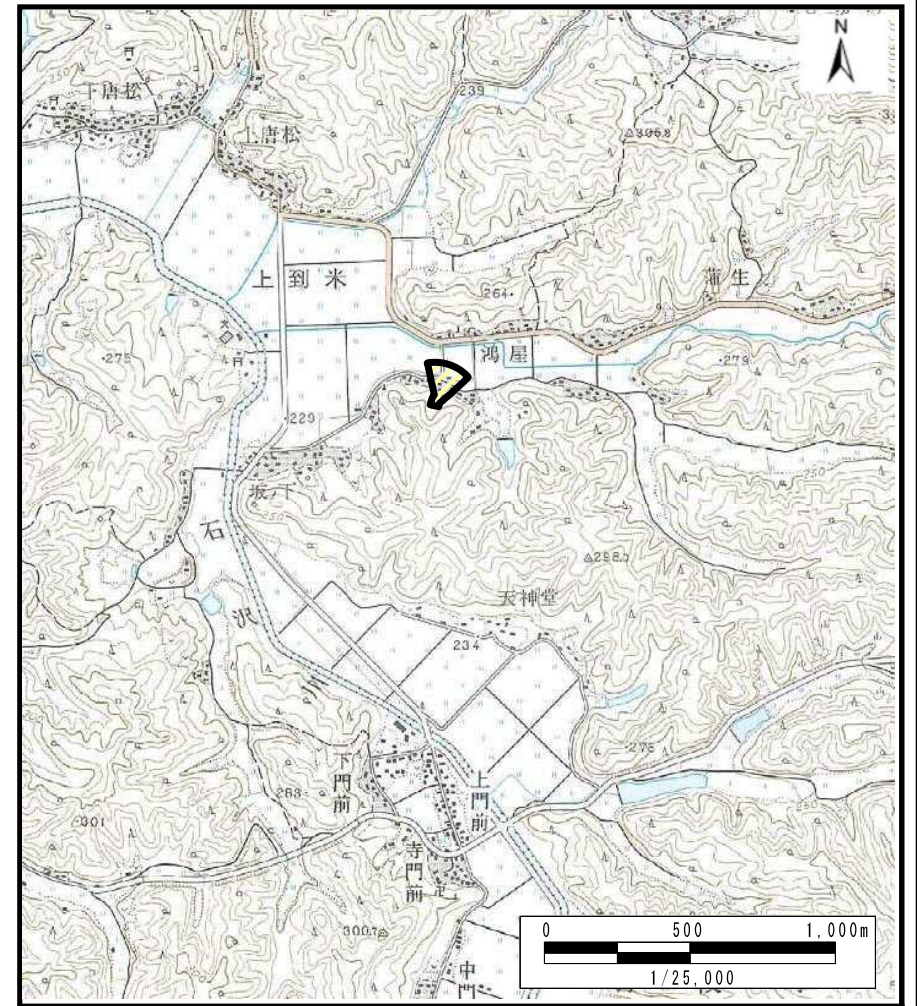


土砂災害警戒区域等の指定の公示に係る図書（その1）



(1/200,000)



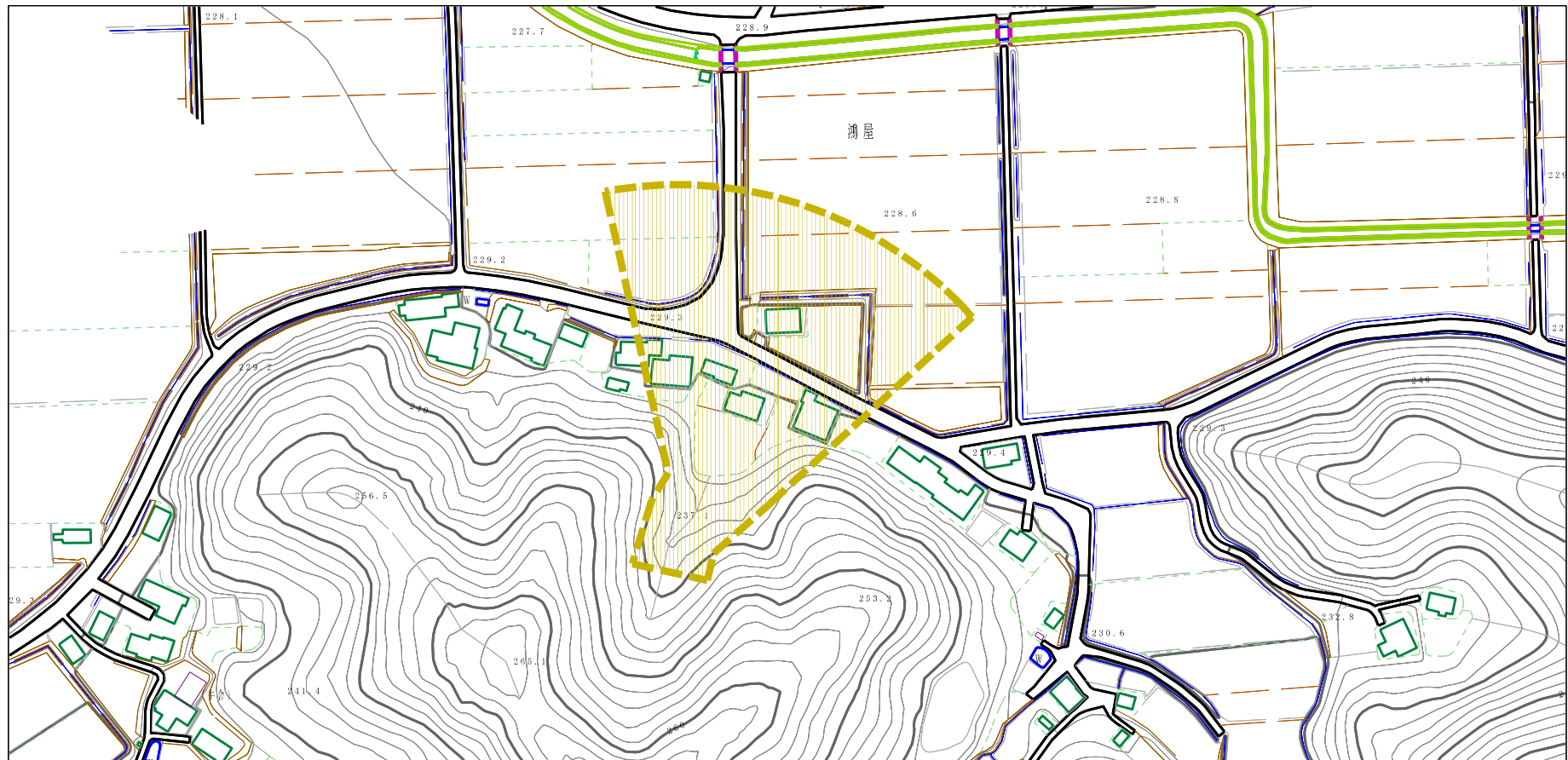
(1/25,000)

様式-1 (土)
土砂災害警戒区域 位置図

自然現象の種類	土石流
溪流番号	463-II-152
溪流名	鴻屋沢5
所在地	秋田県雄勝郡羽後町上到米字鴻屋及び中林

この地図は、国土地理院長の承認を得て、同院発行の20万分1地勢図及び2万5千分1地形図を複製したものである。(承認番号 平29東複、第54号)

土砂災害警戒区域の指定の公示に係る図書（その2）



0 1 ×100m

様式-2 (土)

土砂災害警戒区域 区域図

土砂災害防止法施行令第二条の基準に該当する区域



縮尺
1:2,500

自然現象
の種類

土石流

溪流番号

463-II-152

告示番号

第241号

溪流名

鴻屋沢5

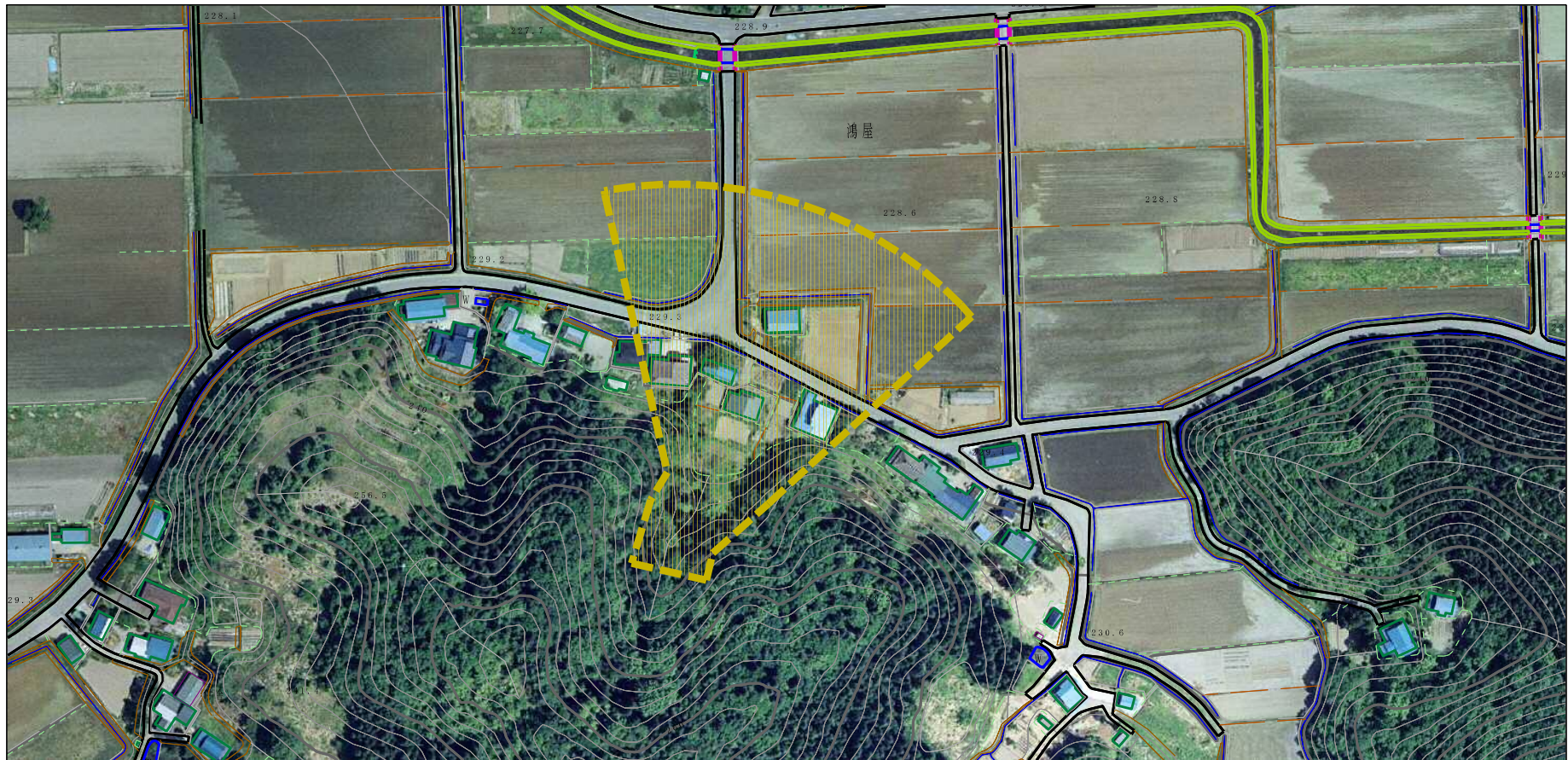
告示年月日

平成30年4月13日

所在地

秋田県雄勝郡羽後町上到米
字鴻屋及び中林

土砂災害警戒区域の指定の公示に係る図書（その2）



0 1 ×100m

様式-2 (土)

土砂災害警戒区域 区域図

土砂災害防止法施行令第二条の基準に該当する区域



縮尺
1:2,500

自然現象の種類	土石流	溪流番号	463-II-152
告示番号	第241号	溪流名	鴻屋沢5
告示年月日	平成30年4月13日	所在地	秋田県雄勝郡羽後町上到米字鴻屋及び中林

