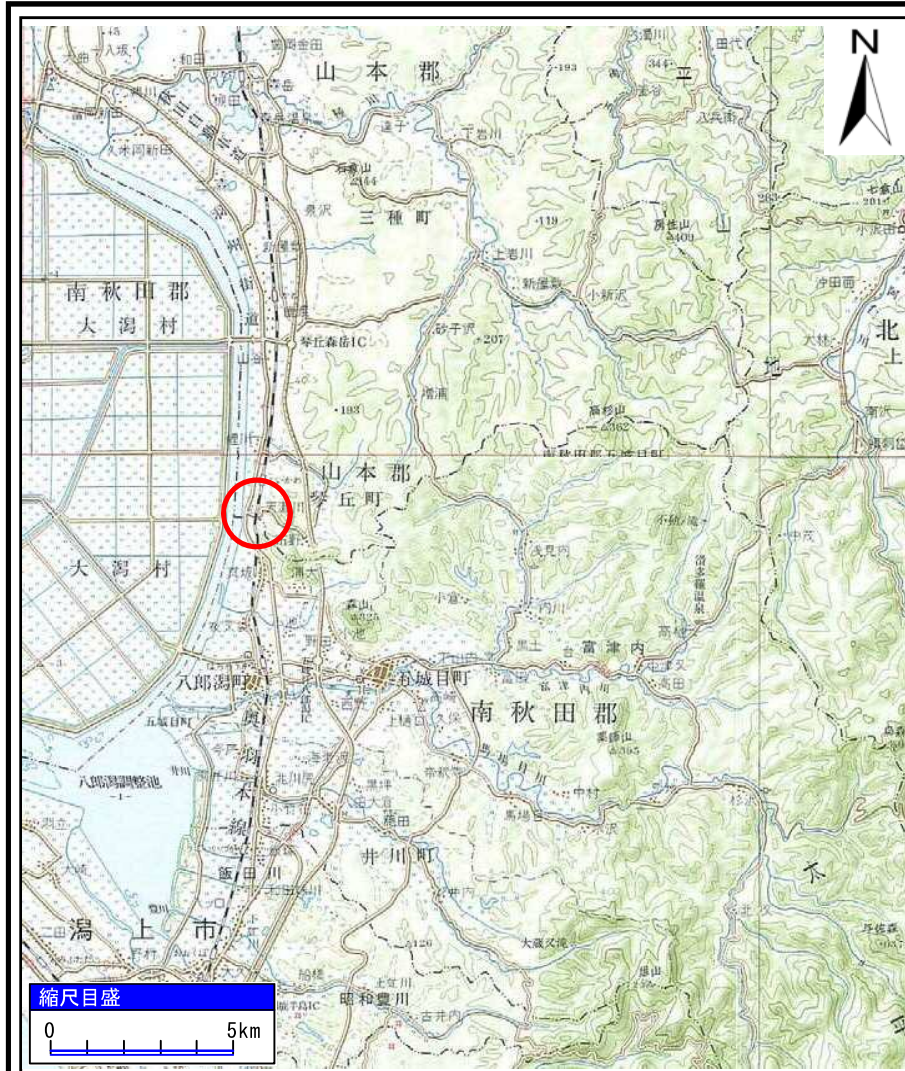
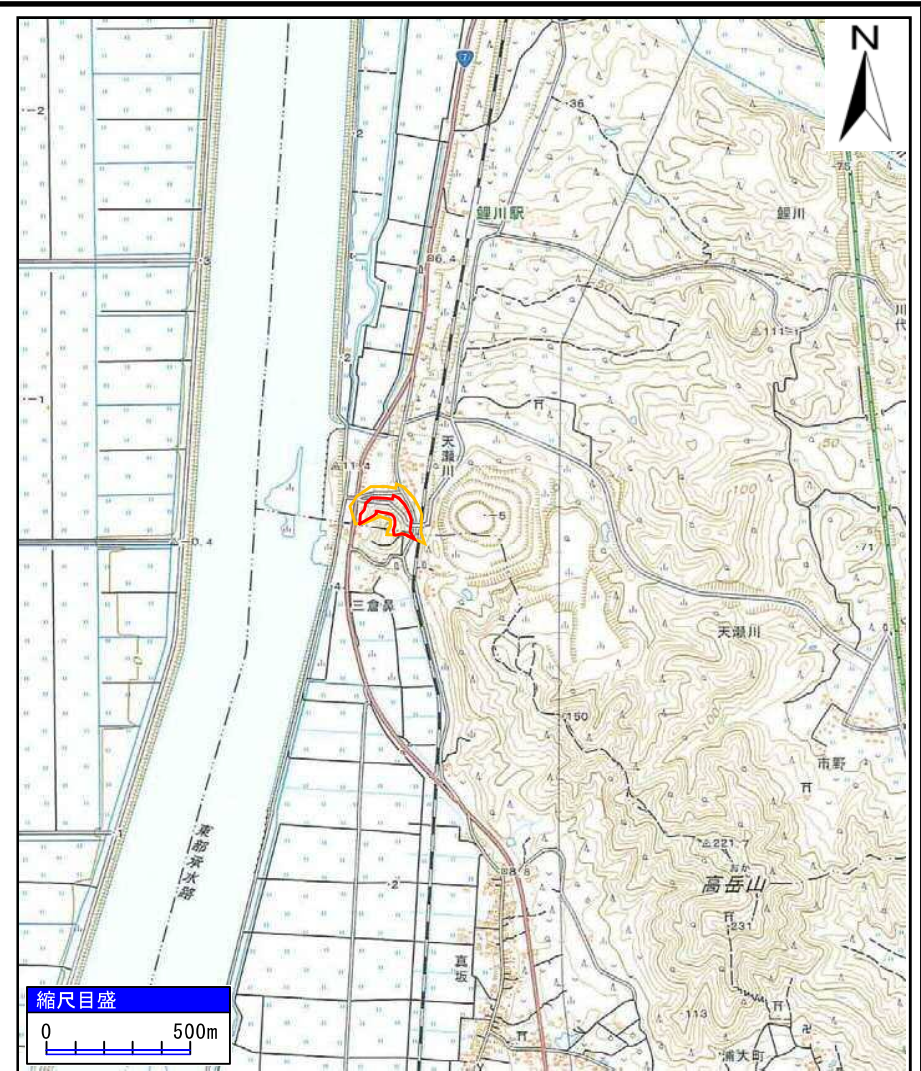


土砂災害警戒区域等の指定の公示に係る図書(その1)



(1/200,000)

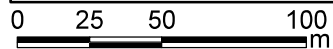
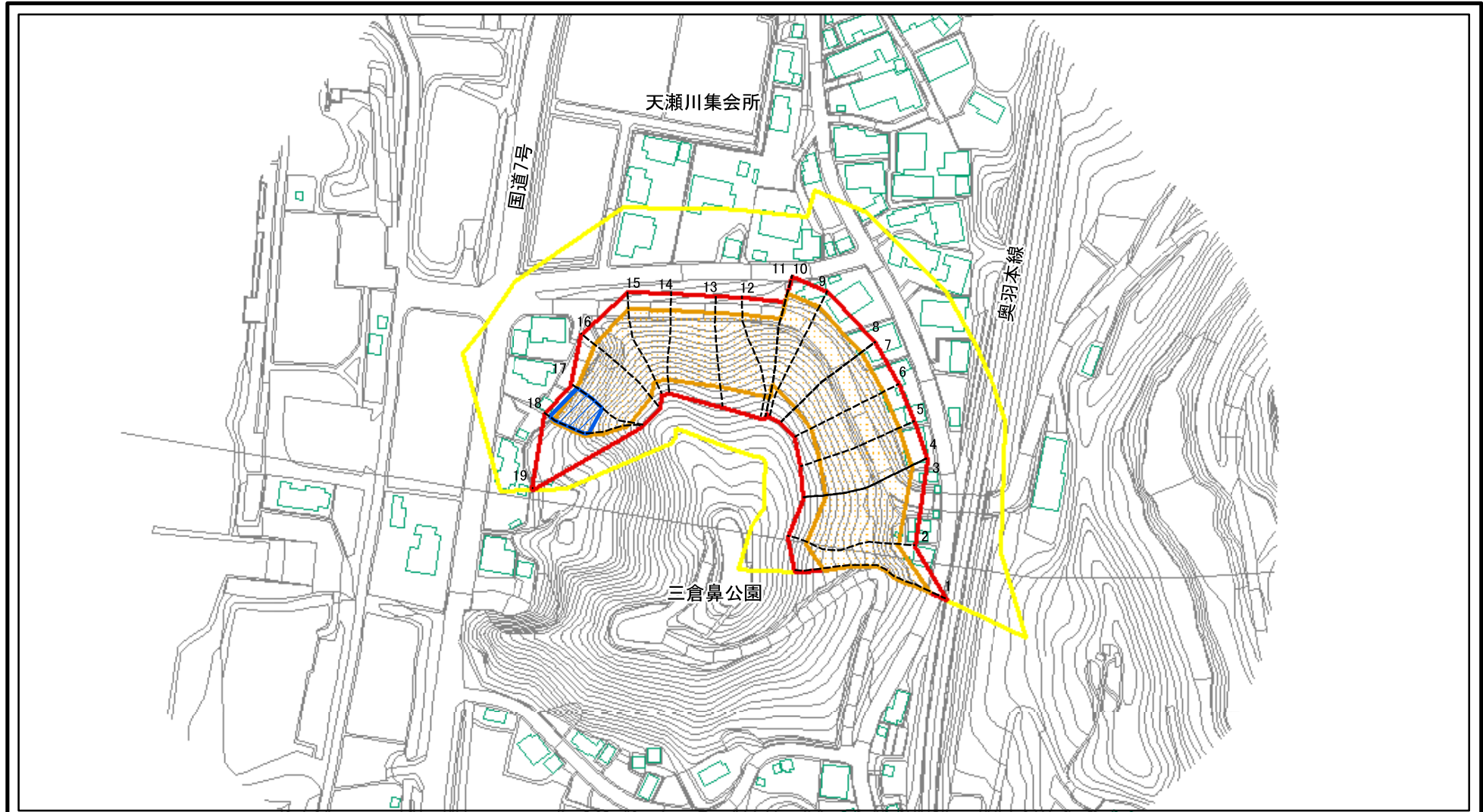


(1/25,000)

様式-1(急) 土砂災害警戒区域・土砂災害特別警戒区域 位置図	自然現象の種類	急傾斜地の崩壊
	箇所番号	I-362
	箇所名	天瀬川
	所在地	秋田県山本郡三種町天瀬川字三倉鼻

この地図は、国土地理院長の承認を得て、同院発行の20万分1地勢図及び2万5千分1地形図を複製したものである。(承認番号 平29情複、第853号)

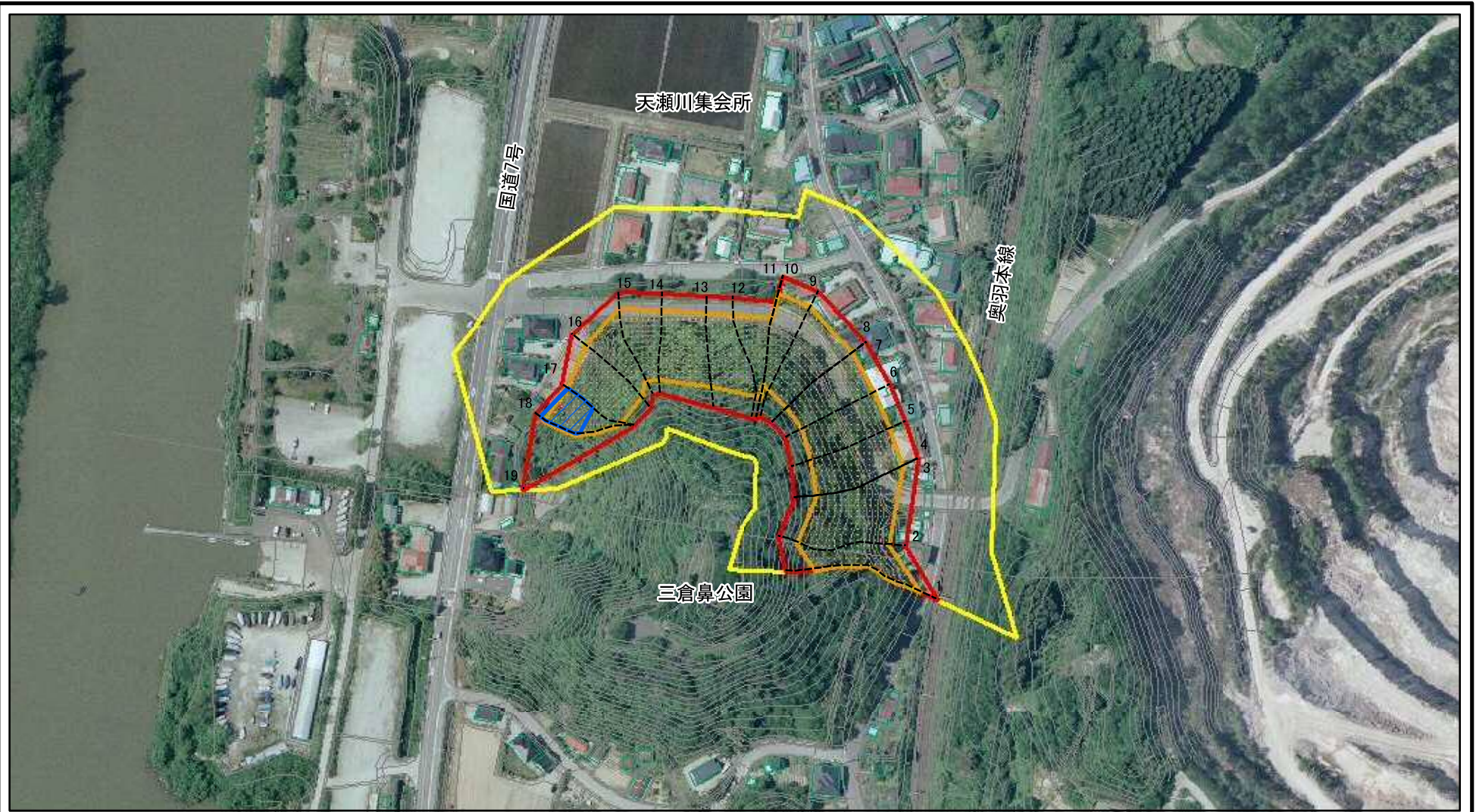
土砂災害警戒区域等の指定の公示に係る図書(その2)



図中の数字は横断測線番号を示す

様式-2(急) 土砂災害警戒区域・土砂災害特別警戒区域 区域図(その1)	土砂災害防止法施行令第二条の基準に該当する区域		N 縮尺 1:2,500	自然現象の種類	急傾斜地の崩壊	箇所番号	I-362
	土砂災害防止法施行令第三条の基準に該当する区域			告示番号	第341号	箇所名	天瀬川
	土砂等の(移動)高さが1m以下の場合、土砂等の移動による力が100kN/mを超える区域			告示年月日	平成30年6月29日	所在地	秋田県山本郡三種町天瀬川字三倉鼻
	土砂等の堆積の高さが3mを超える区域						
	それ以外の区域						

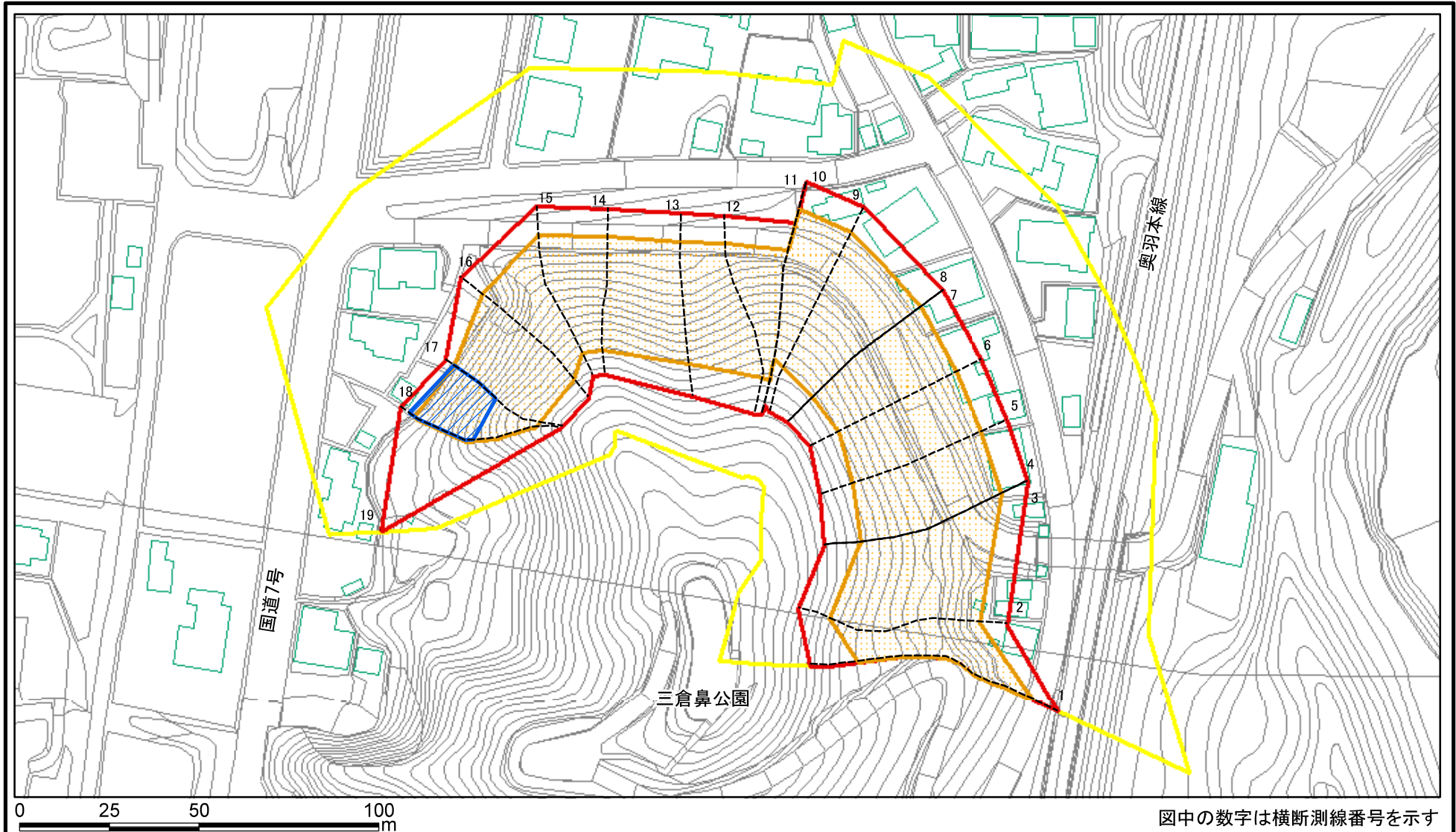
土砂災害警戒区域等の指定の公示に係る図書(その2)



図中の数字は横断測線番号を示す

様式-2(急) 土砂災害警戒区域・土砂災害特別警戒区域 区域図(その1)	土砂災害防止法施行令第二条の基準に該当する区域		N	自然現象の種類	急傾斜地の崩壊	箇所番号	I-362
	土砂災害防止法施行令第三条の基準に該当する区域			縮尺 1:2,500	告示番号	第341号	箇所名
	土砂等の(移動)高さが1m以下の場合、土砂等の移動による力が100kN/mを超える区域		告示年月日		平成30年6月29日	所在地	秋田県山本郡三種町天瀬川字三倉鼻
	土砂等の堆積の高さが3mを超える区域 それ以外の区域						

土砂災害警戒区域等の指定の公示に係る図書(その2-1)



様式-2-1(急)

土砂災害警戒区域・土砂災害特別警戒区域
区域図(その2)

土砂災害防止法施行令第二条の基準に該当する区域

土砂災害防止法
施行令第三条の
基準に該当する
区域



縮尺

1:1,500

自然現象
の種類

告示番号

告示年月日

急傾斜地の崩壊

第341号

平成30年6月29日

箇所番号

箇所名

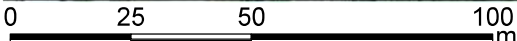
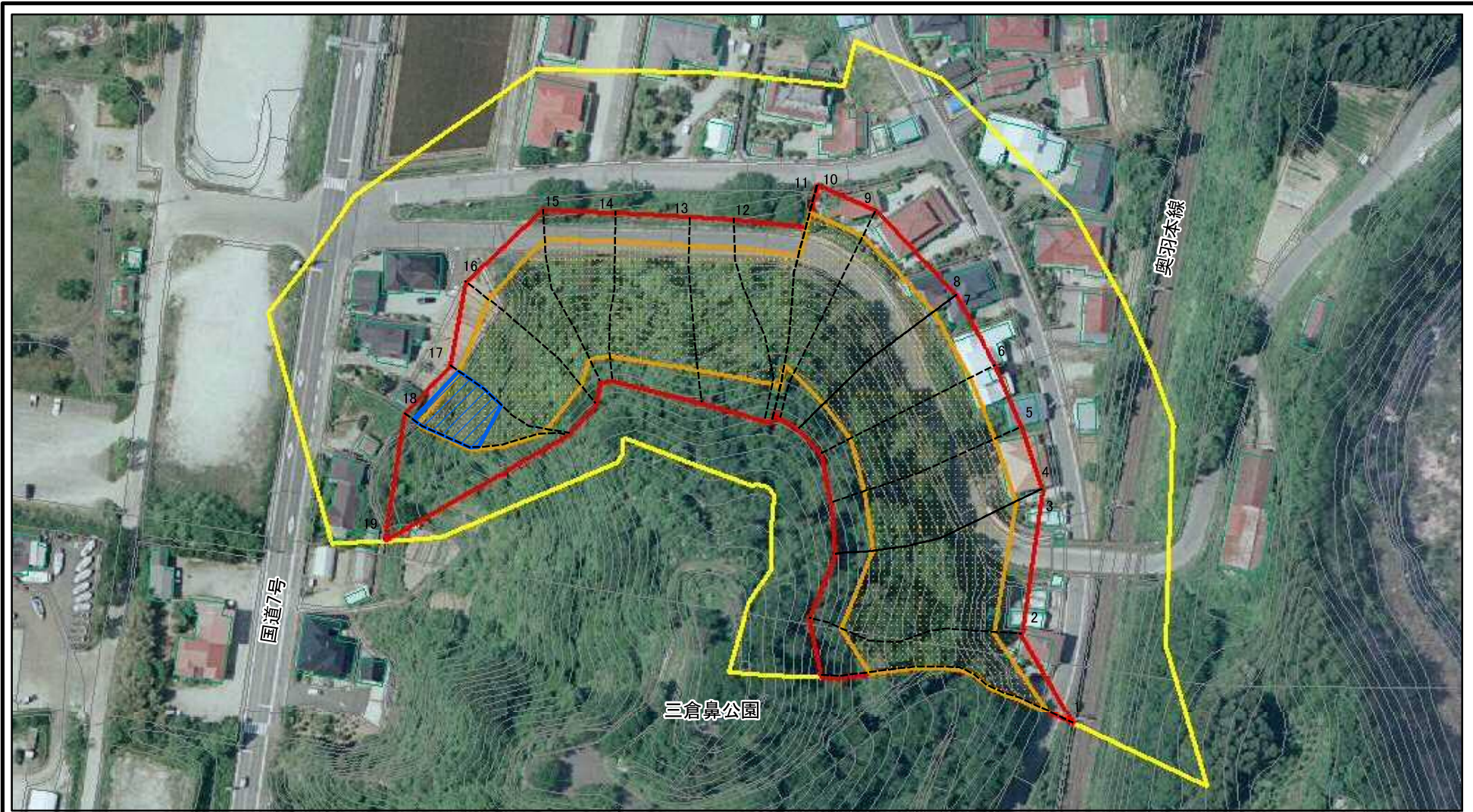
所在地

I-362

天瀬川

秋田県山本郡三種町天瀬川
字三倉鼻

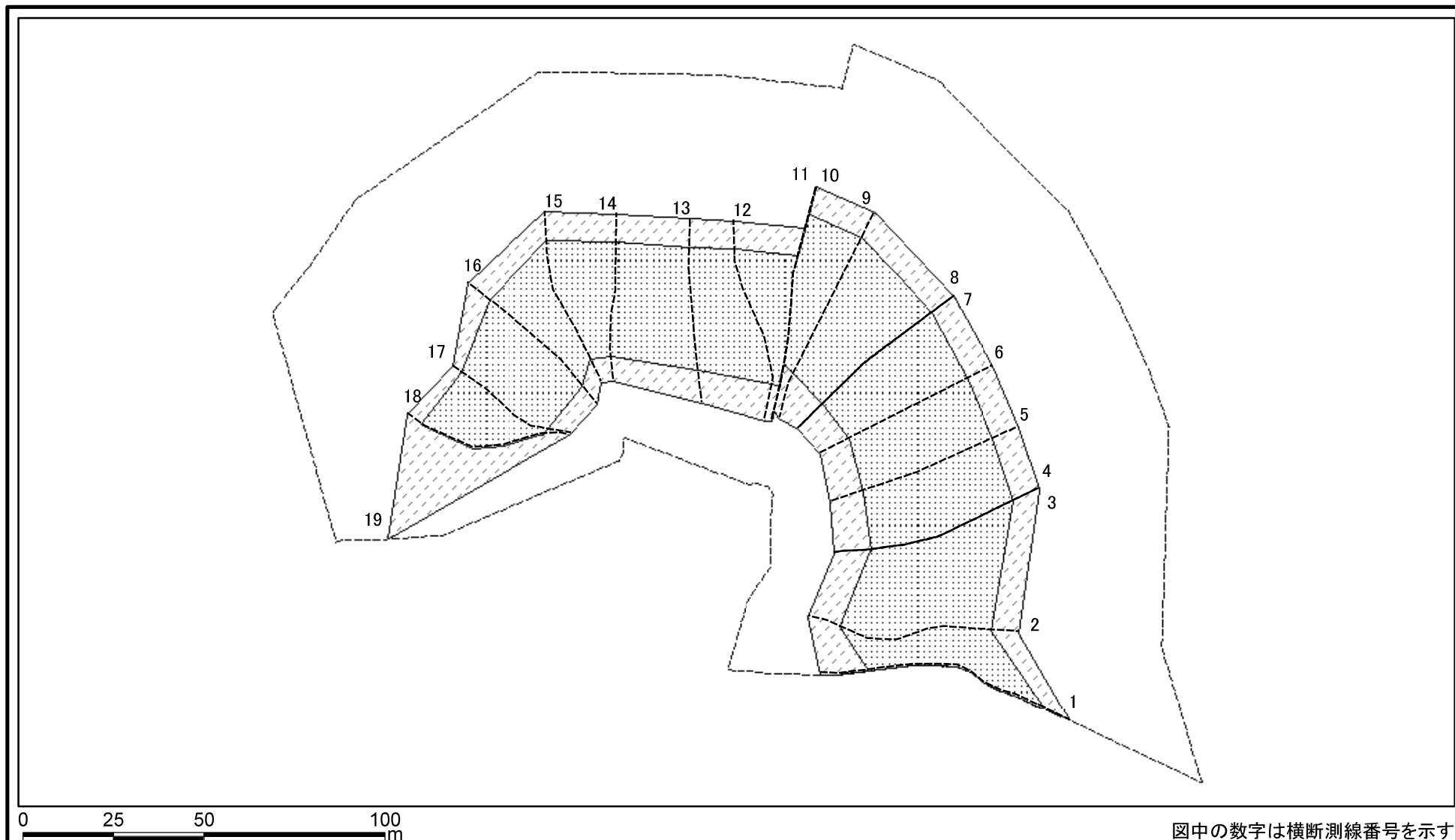
土砂災害警戒区域等の指定の公示に係る図書(その2-1)



図中の数字は横断測線番号を示す

様式-2-1(急) 土砂災害警戒区域・土砂災害特別警戒区域 区域図(その2)	土砂災害防止法施行令第二条の基準に該当する区域		 縮尺 1:1,500	自然現象の種類	急傾斜地の崩壊	箇所番号	I-362
	土砂災害防止法施行令第三条の基準に該当する区域	土石等の(移動)高さが1m以下の場合、土石等の移動による力が100kN/mを超える区域 土石等の堆積の高さが3mを超える区域 それ以外の区域		告示番号	第341号	箇所名	天瀬川
				告示年月日	平成30年6月29日	所在地	秋田県山本郡三種町天瀬川字三倉鼻

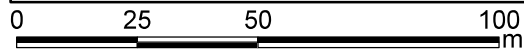
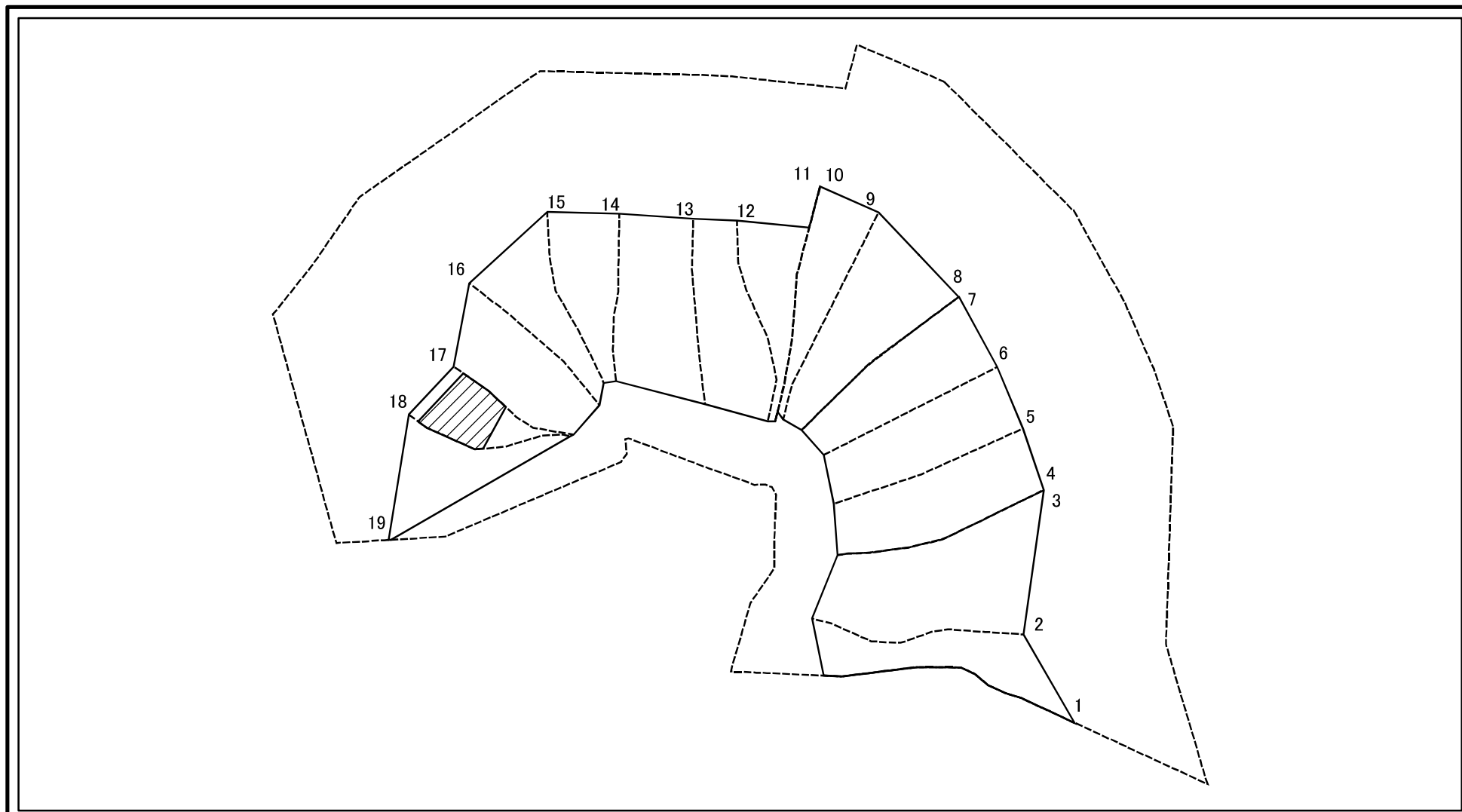
土砂災害警戒区域等の指定の公示に係る図書(その2-2)



図中の数字は横断測線番号を示す

様式-2-2(急) 土砂災害特別警戒区域の区域区分図 (急傾斜地の崩壊に伴う土石等の移動により 建築物の地上部に作用すると想定される力)	土砂災害防止法施行令第二条の基準に該当する区域			N 縮尺 1:1,500	自然現象の種類	急傾斜地の崩壊	箇所番号	I-362
	土砂災害防止法施行令第三条の基準に該当する区域	土石等の(移動)高さが1m以下の場合、土石等の移動による力が100kN/mを超える区域			告示番号	第341号	箇所名	天瀬川
		それ以外の区域			告示年月日	平成30年6月29日	所在地	秋田県山本郡三種町天瀬川字三倉鼻

土砂災害警戒区域等の指定の公示に係る図書(その2-3)



図中の数字は横断測線番号を示す

様式-2-3(急) 土砂災害特別警戒区域の区域区分図 (急傾斜地の崩壊に伴う土石等の堆積により 建築物の地上部に作用すると想定される力)	土砂災害防止法施行令第二条の基準に該当する区域			N 縮尺 1:1,500	自然現象の種類	急傾斜地の崩壊	箇所番号	I-362
	土砂災害防止法施行令第三条の基準に該当する区域	土石等の堆積の高さが3mを超える区域			告示番号	第341号	箇所名	天瀬川
		それ以外の区域			告示年月日	平成30年6月29日	所在地	秋田県山本郡三種町天瀬川字三倉鼻

土砂災害警戒区域等の指定の公示に係る図書(その3)(案)

(1/1)

横断測線の区間	土石等の移動により建築物の地上部に作用すると想定される力				土石等の堆積により建築物の地上部に作用すると想定される力				横断測線の区間	土石等の移動により建築物の地上部に作用すると想定される力				土石等の堆積により建築物の地上部に作用すると想定される力			
	土石等の(移動)高さが1m以下の場合、土石等の移動による力が100kN/m ² を超える区域		それ以外の区域		土石等の堆積の高さが3mを超える区域		それ以外の区域			土石等の(移動)高さが1m以下の場合、土石等の移動による力が100kN/m ² を超える区域		それ以外の区域		土石等の堆積の高さが3mを超える区域		それ以外の区域	
	力の大きさのうち最大のもの (kN/m ²)	土石等の高さ (m)	力の大きさのうち最大のもの (kN/m ²)	土石等の高さ (m)	力の大きさのうち最大のもの (kN/m ²)	土石等の高さ (m)	力の大きさのうち最大のもの (kN/m ²)	土石等の高さ (m)		力の大きさのうち最大のもの (kN/m ²)	土石等の高さ (m)	力の大きさのうち最大のもの (kN/m ²)	土石等の高さ (m)	力の大きさのうち最大のもの (kN/m ²)	土石等の高さ (m)	力の大きさのうち最大のもの (kN/m ²)	土石等の高さ (m)
1 ~ 2	147.07	1.00	100.00	1.00	-	-	14.12	2.69	~								
2 ~ 3	140.58	1.00	100.00	1.00	-	-	13.36	2.55	~								
3 ~ 4	140.58	1.00	100.00	1.00	-	-	13.03	2.48	~								
4 ~ 5	142.54	1.00	100.00	1.00	-	-	11.42	2.18	~								
5 ~ 6	145.91	1.00	100.00	1.00	-	-	8.77	1.67	~								
6 ~ 7	145.91	1.00	100.00	1.00	-	-	10.60	2.02	~								
7 ~ 8	141.89	1.00	100.00	1.00	-	-	10.60	2.02	~								
8 ~ 9	141.88	1.00	100.00	1.00	-	-	10.60	2.02	~								
9 ~ 10	130.62	1.00	100.00	1.00	-	-	10.15	1.94	~								
10 ~ 11	140.75	1.00	100.00	1.00	-	-	11.50	2.19	~								
11 ~ 12	140.75	1.00	100.00	1.00	-	-	11.50	2.19	~								
12 ~ 13	141.56	1.00	100.00	1.00	-	-	11.58	2.21	~								
13 ~ 14	155.94	1.00	100.00	1.00	-	-	12.68	2.42	~								
14 ~ 15	155.94	1.00	100.00	1.00	-	-	12.68	2.42	~								
15 ~ 16	161.49	1.00	100.00	1.00	-	-	15.32	2.92	~								
16 ~ 17	161.49	1.00	100.00	1.00	-	-	15.73	3.00	~								
17 ~ 18	160.54	1.00	100.00	1.00	18.16	3.46	15.73	3.00	~								
18 ~ 19	-	-	100.00	1.00	-	-	15.73	3.00	~								
~									~								
~									~								
~									~								
~									~								
~									~								
~									~								
~									~								
~									~								
~									~								
~									~								

様式-3(急) 建築物の構造の規制に必要な衝撃に関する事項	自然現象の種類	急傾斜地の崩壊	箇所番号	I-362
	告示番号	第341号	箇所名	天瀬川
	告示年月日	平成30年6月29日	所在地	秋田県山本郡三種町天瀬川字三倉鼻