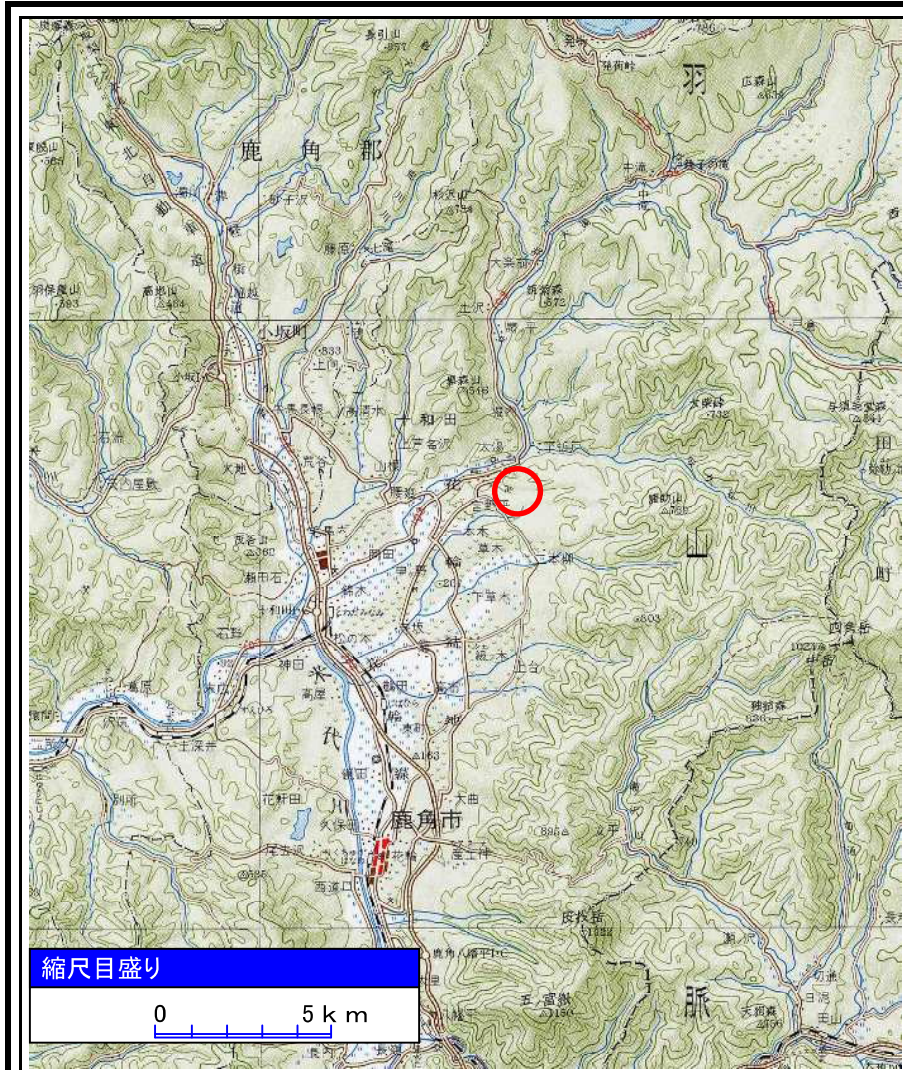
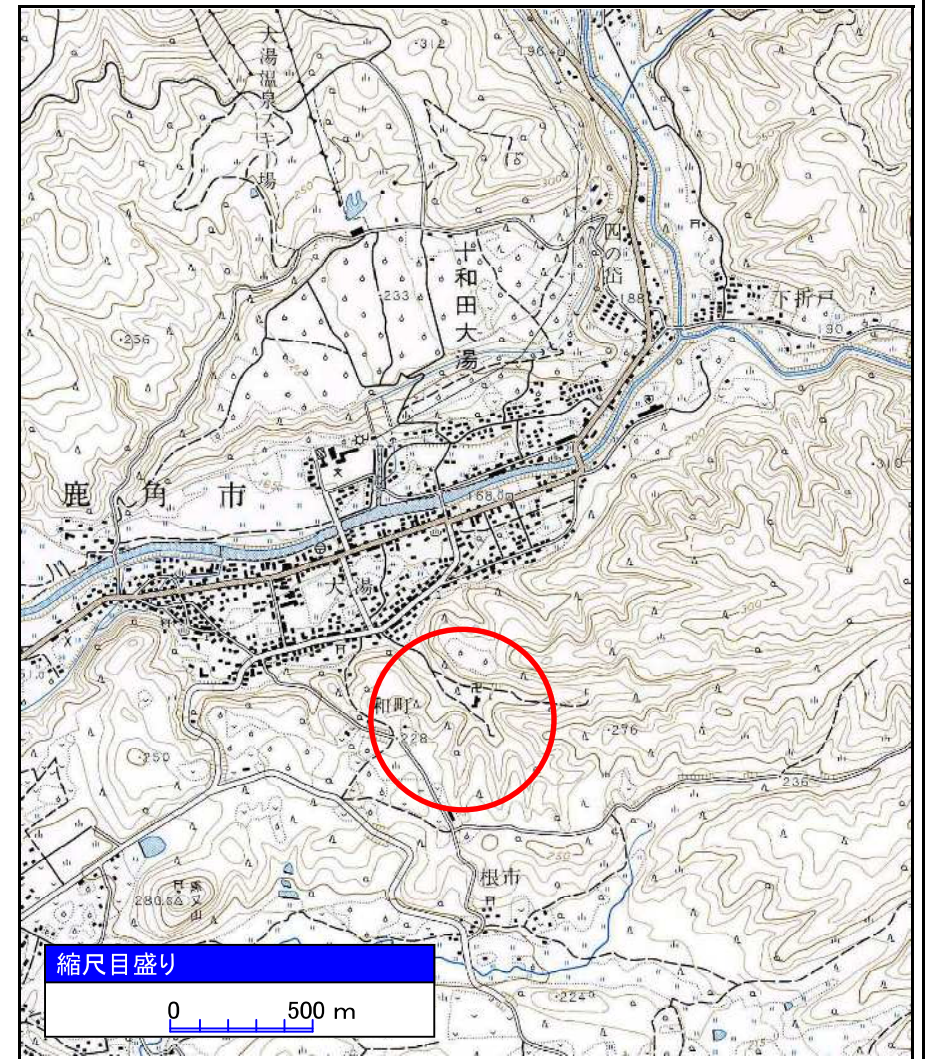


土砂災害警戒区域等の指定の公示に係る図書(その1)



(1/200,000)



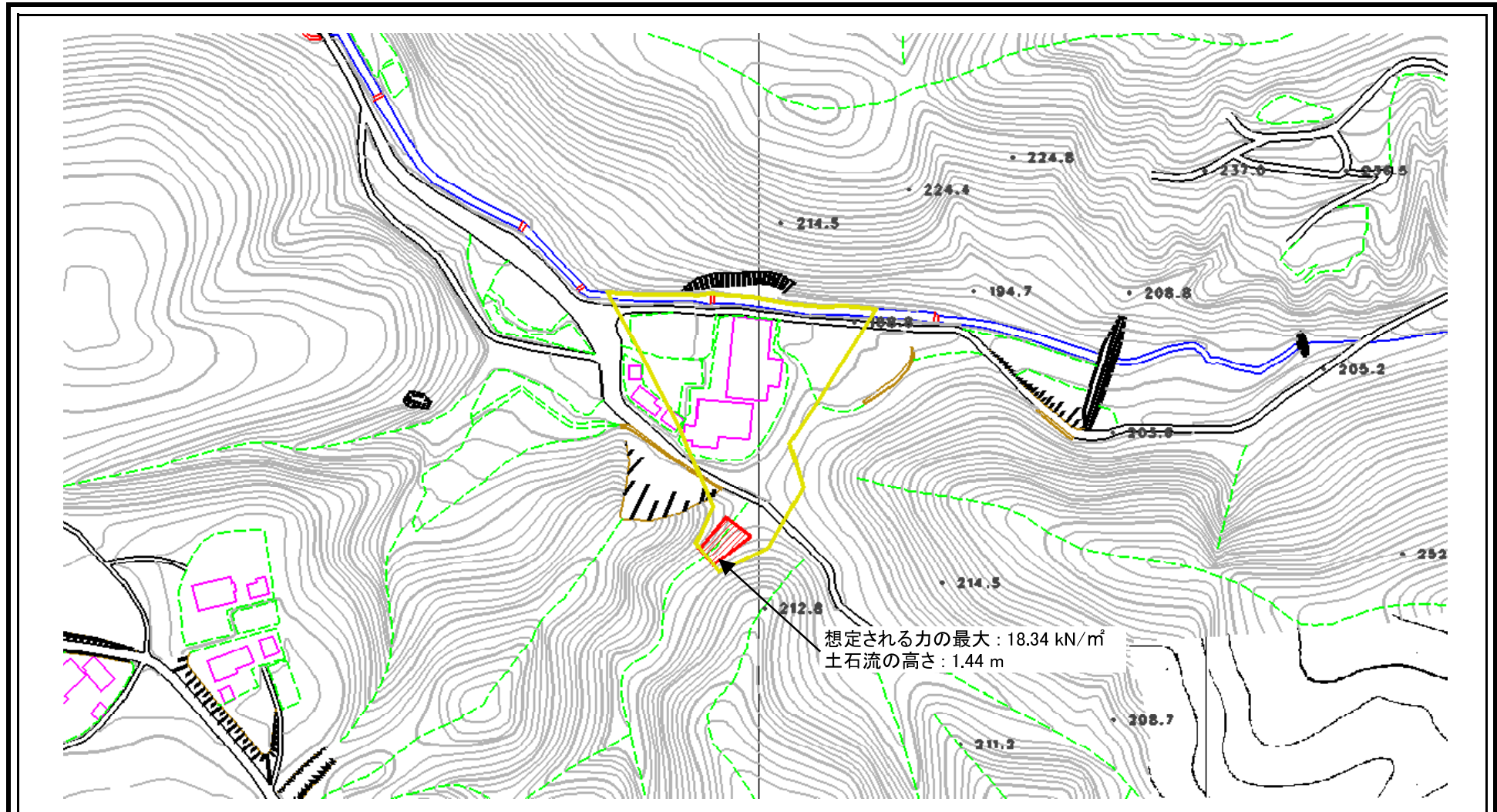
(1/25,000)

様式-1(土)
土砂災害警戒区域・土砂災害特別警戒区域
位置図

自然現象の種類	土石流
箇所番号	209-I-055
箇所名	寺の沢1
所在地	秋田県鹿角市十和田大湯字大湯

この地図は、国土地理院長の承認を得て、同院発行の1/200,000地勢図、1/25,000地形図を複製したものです。(承認番号 平16東複第232号)

土砂災害警戒区域等の指定の公示に係る図書(その2)



様式-2(土)
土砂災害警戒区域
・土砂災害特別警戒区域 区域図(その1)

土砂災害防止法施行令第二条の基準に該当する区域	
土砂災害防止法施行令第三条の基準に該当する区域	
その他の区域	

N
縮尺
1:2,500

自然現象の種類	土石流	箇所番号	209-I-055
告示番号	第295号	箇所名	寺の沢1
告示年月日	令和2年6月30日	所在地	秋田県鹿角市十和田大湯字大湯

秋 田 県

土砂災害警戒区域等の指定の公示に係る図書(その2)



想定される力の最大：18.34 kN/m²
土石流の高さ：1.44 m

0 50 100
m

様式-2(土)
土砂災害警戒区域
・土砂災害特別警戒区域 区域図(その2)

土砂災害防止法施行令第二条の基準に該当する区域

土砂災害防止法
施行令第三条の
基準に該当する
区域



縮尺

1:2,500

自然現象の
種類

告示番号

告示年月日

土石流

第295号

令和2年6月30日

箇所番号

箇所名

所在地

209-I-055

寺の沢1

秋田県鹿角市十和田大
湯字大湯

秋 田 県

土砂災害警戒区域等の指定の公示に係る図書(その3)

区分番号	力の大きさのうち 最大のもの(KN/m ²)	土石流の高さ(m)
No.0	18.34	1.44
No.1	12.19	1.17
No.2	6.90	0.78
No.3	6.91	0.78
No.4	6.46	0.80
No.5	5.87	0.82
No.6	5.87	0.82
No.7		
No.8		
No.9		
No.10		
No.11		
No.12		
No.13		
No.14		
No.15		
No.16		
No.17		
No.18		
No.19		
No.20		
No.21		
No.22		

様式-3(土) 建築物の構造の規制に必要な衝撃に関する事項	自然現象の種類	土石流	箇所番号	209-I-055
	告示番号	第295号	箇所名	寺の沢1
	告示年月日	令和2年6月30日	所在地	秋田県鹿角市十和田大湯字大湯