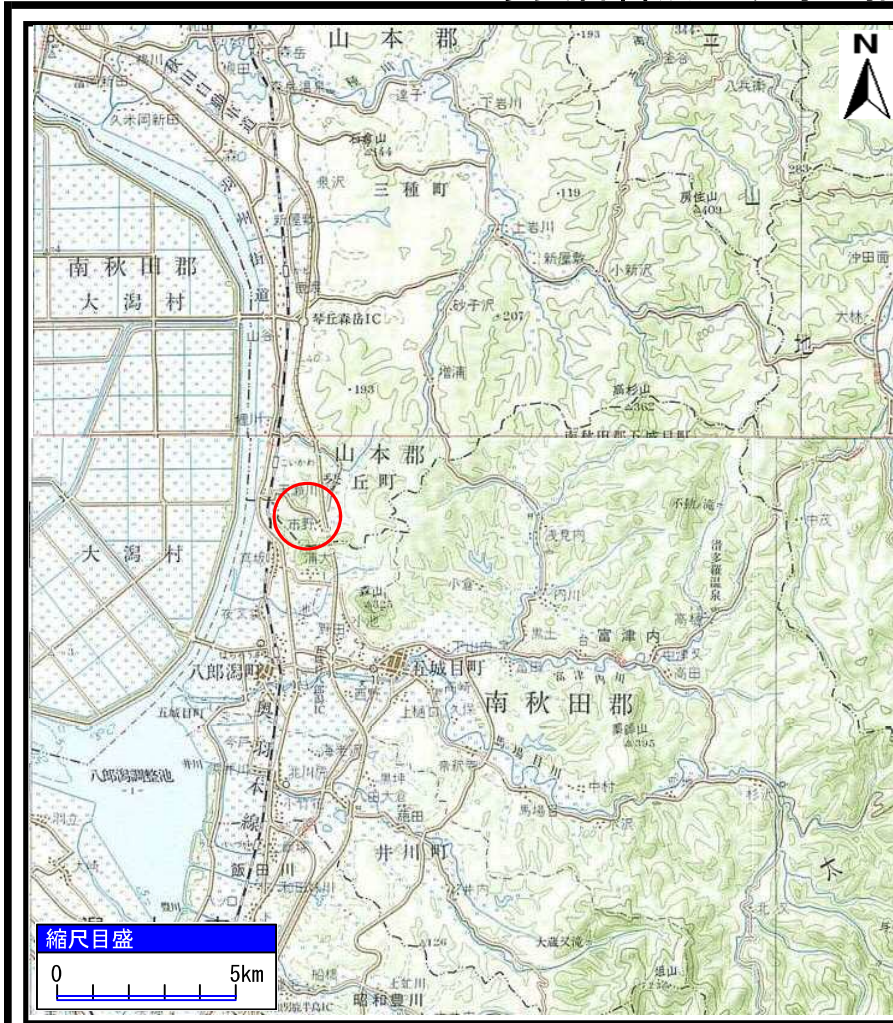
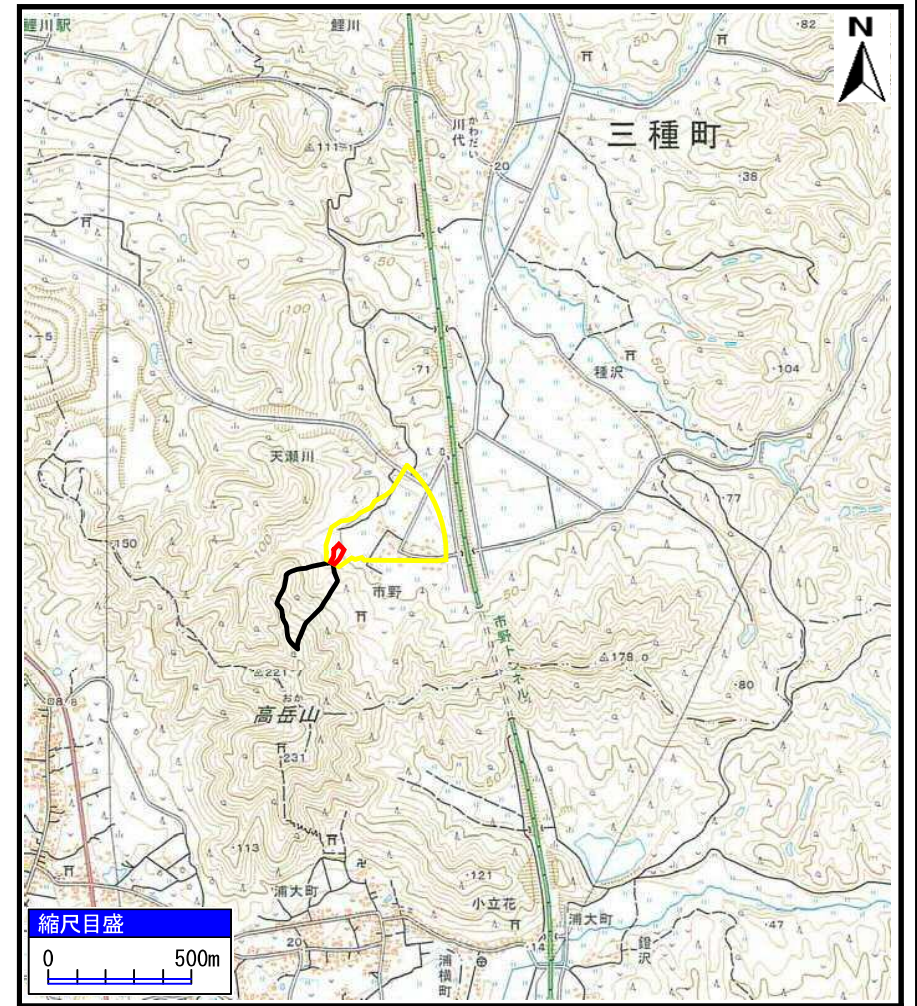


土砂災害警戒区域等の指定の公示に係る図書（その1）



(1/200,000)



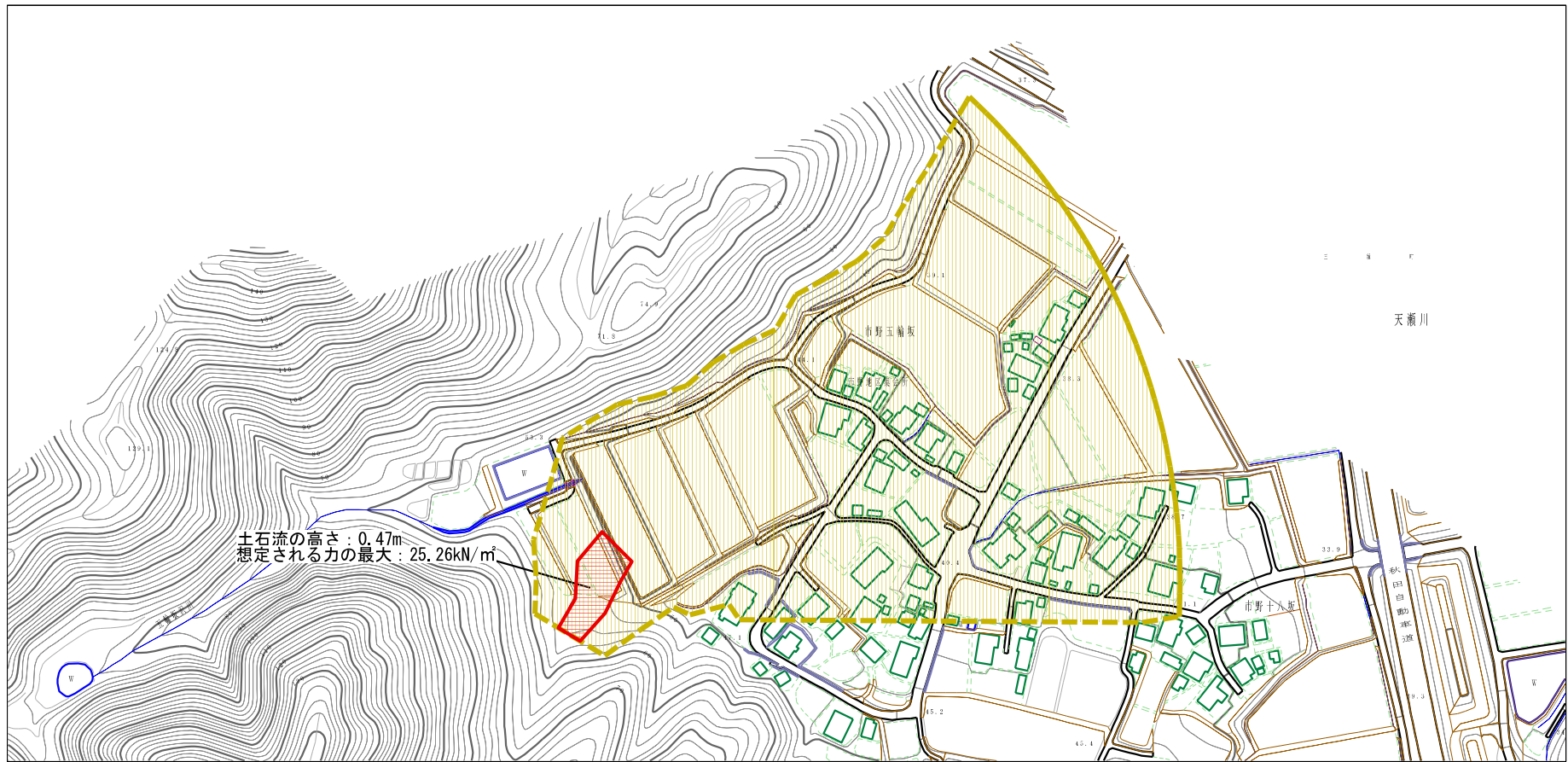
(1/25,000)

様式-1 (土)
土砂災害警戒区域・土砂災害特別警戒区域 位置図

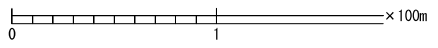
自然現象の種類	土石流
溪流番号	I-0349
溪流名	市野沢2
所在地	秋田県山本郡三種町天瀬川字市野五輪坂及び市野十八坂

この地図は、国土地理院長の承認を得て、同院発行の20万分1地勢図及び2万5千分1地形図を複製したものである。（承認番号 平29情複、第853号）

土砂災害警戒区域等の指定の公示に係る図書（その2）

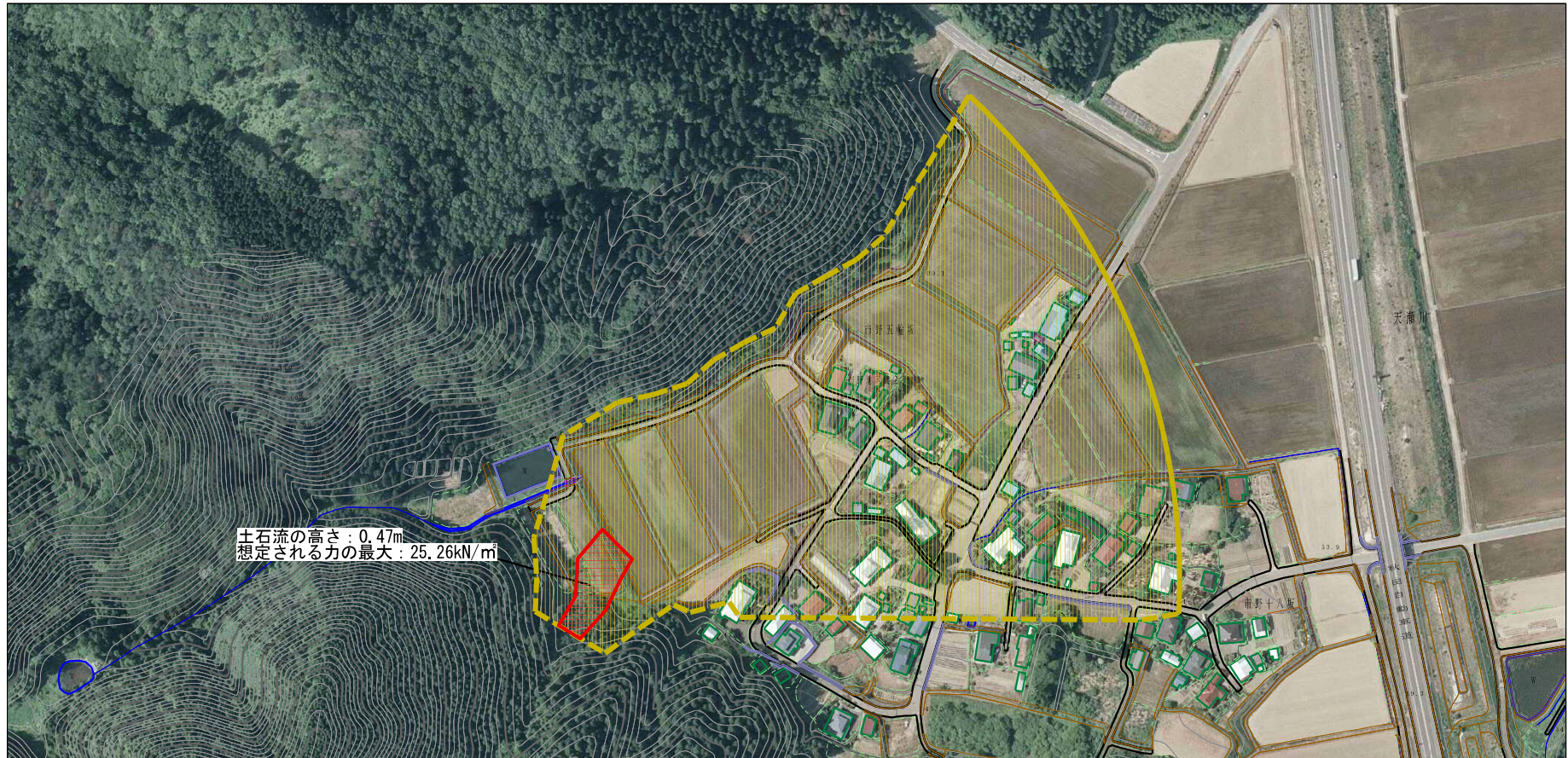


土石流の高さ：0.47m
 想定される力の最大：25.26kN/m²

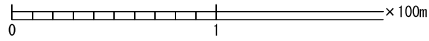





様式-2（土） 土砂災害警戒区域・土砂災害特別警戒区域 区域図	土砂災害防止法施行令第2条の基準に該当する区域		N 縮尺 1:2,500	自然現象 の種類	土石流	溪流番号	I-0349
	土砂災害防止法施行令第3条の基準に該当する区域			告示番号	第341号	溪流名	市野沢2
	それ以外の区域			告示年月日	平成30年6月29日	所在地	秋田県山本郡三種町天瀬川字市野五輪坂及び市野十八坂

参考資料 (その3)



土石流の高さ: 0.47m
 想定される力の最大: 25.26kN/m



参考資料	土砂災害防止法施行令第二条の基準に該当する区域		N 縮尺 1:2,500	自然現象の種類	土石流	溪流番号	I-0349
	土砂災害防止法施行令第三条の基準に該当する区域			告示番号	第341号	溪流名	市野沢2
	それ以外の区域			告示年月日	平成30年6月29日	所在地	秋田県山本郡三種町天瀬川宇市野五輪坂及び市野十八坂

