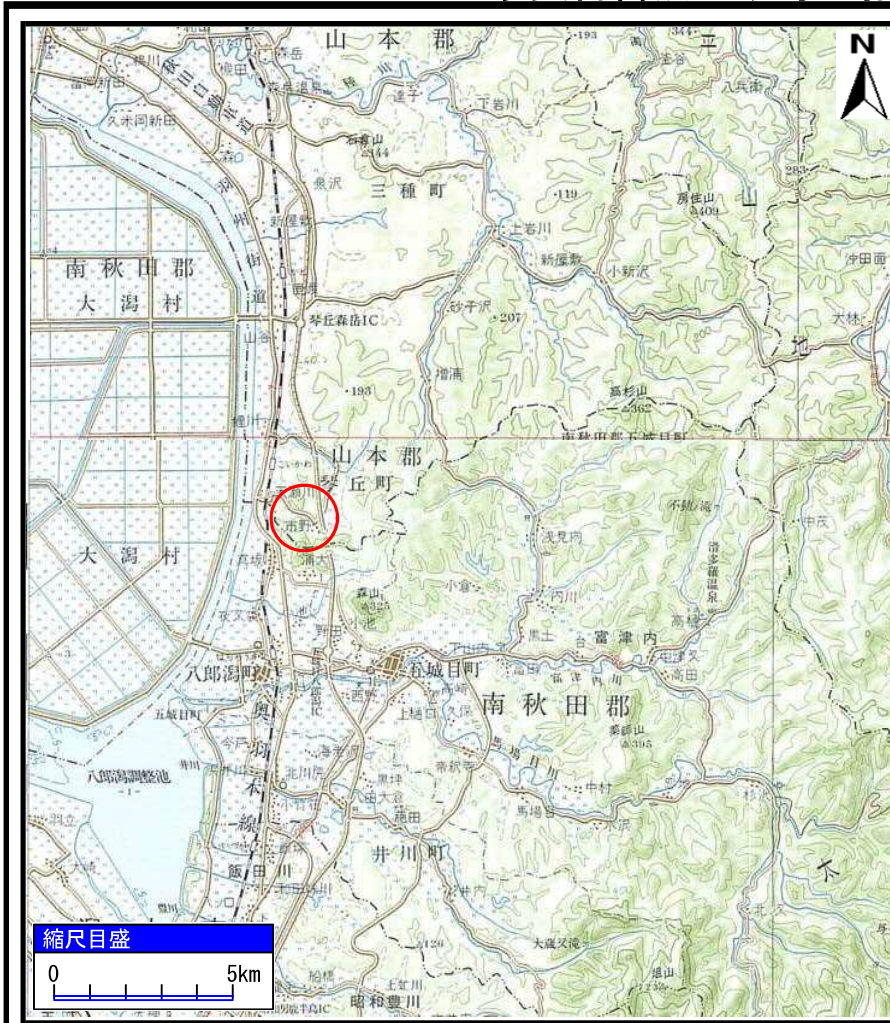
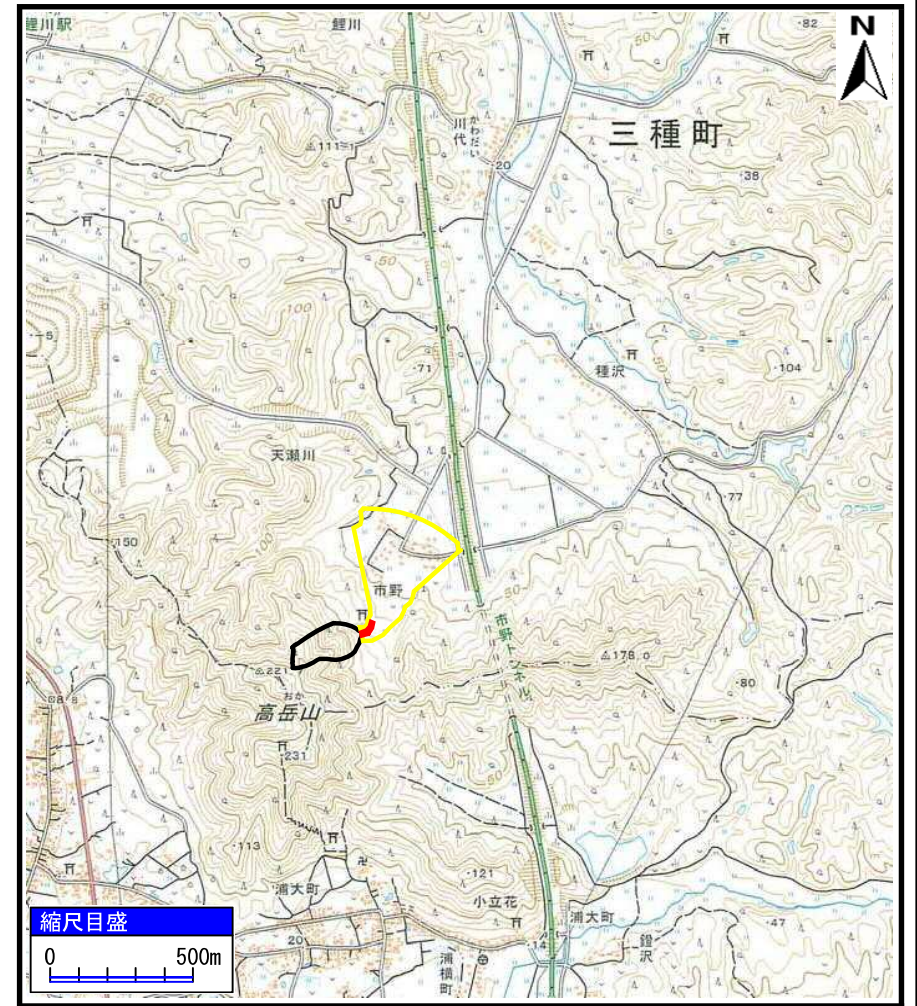


土砂災害警戒区域等の指定の公示に係る図書（その1）



(1/200,000)



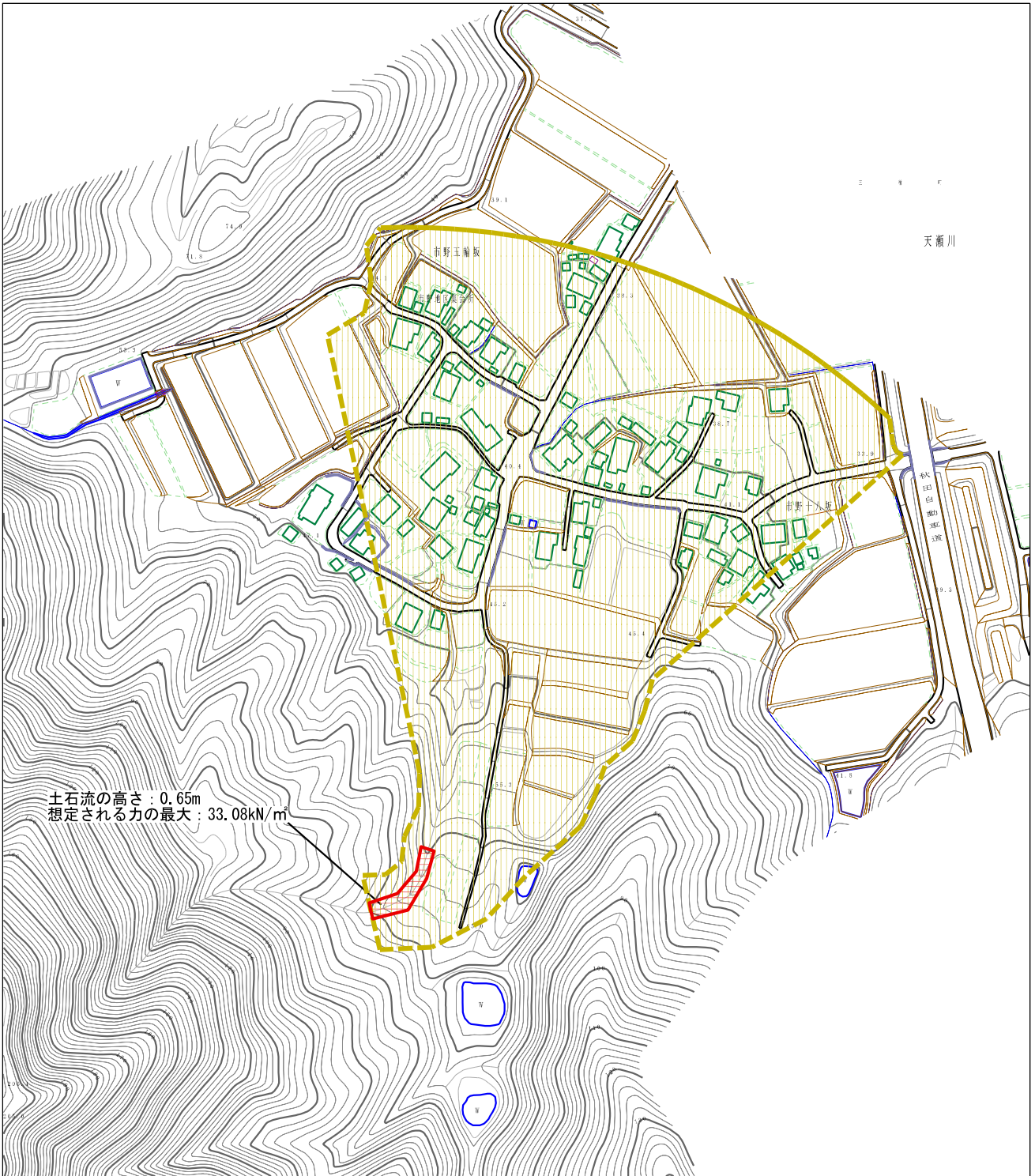
(1/25,000)

様式-1 (土)
土砂災害警戒区域・土砂災害特別警戒区域 位置図

自然現象の種類	土石流
溪流番号	I-0350
溪流名	市野沢4
所在地	秋田県山本郡三種町天瀬川字市野五輪坂及び市野十八坂

この地図は、国土地理院長の承認を得て、同院発行の20万分1地勢図及び2万5千分1地形図を複製したものである。（承認番号 平29情複、第853号）

土砂災害警戒区域等の指定の公示に係る図書（その2）



土石流の高さ：0.65m
 想定される力の最大：33.08kN/m²

0 1 × 100m

様式-2（土）

土砂災害警戒区域・土砂災害特別警戒区域
 区域図

土砂災害防止法施行令第2条の基準に該当する区域

土石流の高さが1mを超える場合、土石等の
 移動による力が50kN/m²を超える区域
 土石流の高さが1mを超える場合、土石等の
 移動による力が50kN/m²以下の区域
 それ以外の区域



縮尺
 1:2,500

自然現象
 の種類

土石流

溪流番号

I-0350

告示番号

第341号

溪流名

市野沢4

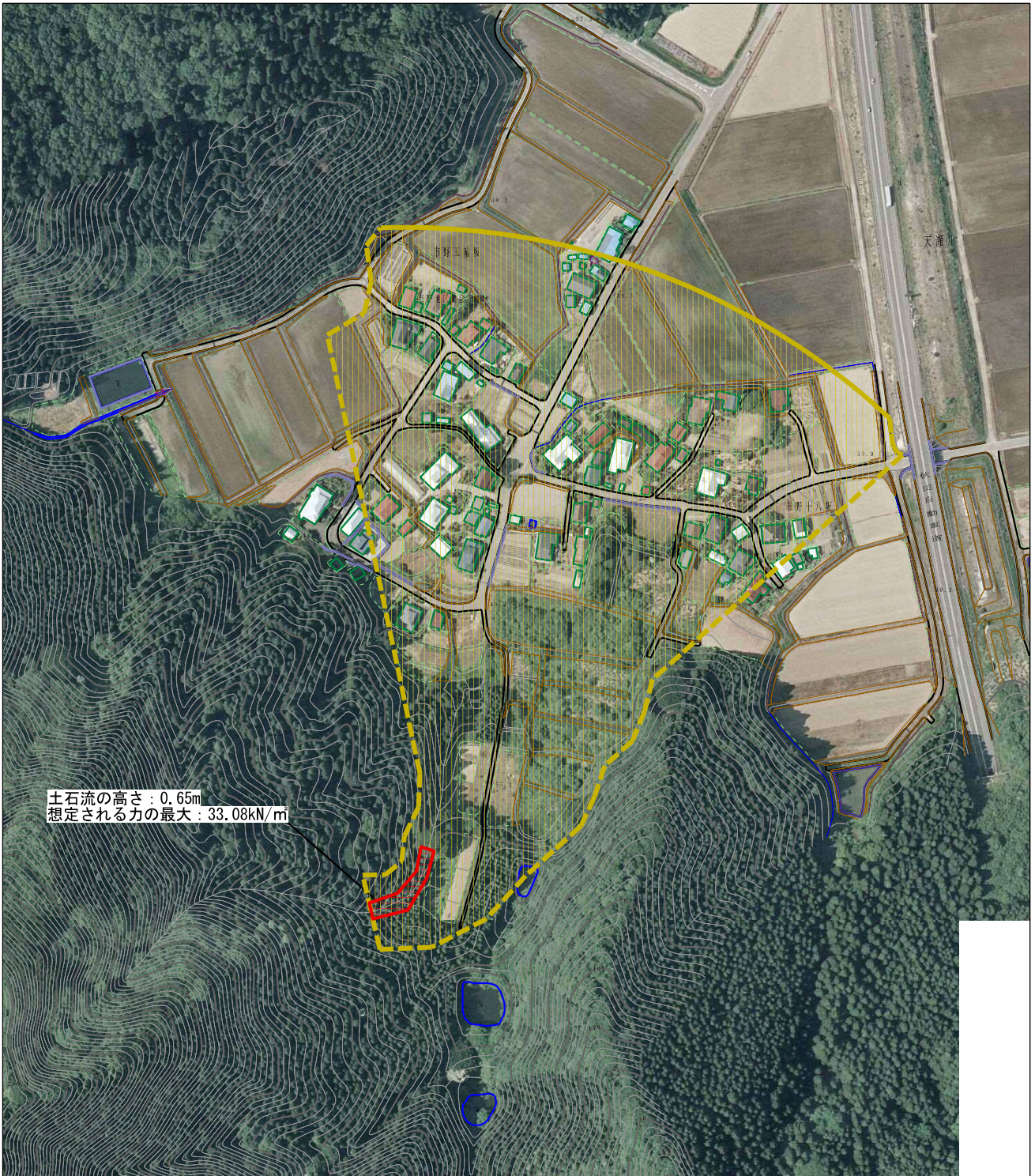
告示年月日

平成30年6月29日

所在地

秋田県山本郡三種町天瀬川宇
 市野五輪坂及び市野十八坂

参考資料 (その3)



土石流の高さ: 0.65m
 想定される力の最大: 33.08kN/m

0 1 × 100m

参考資料

土砂災害防止法施行令第2条の基準に該当する区域



自然現象の種類

土石流

溪流番号

I-0350

土石流の高さが1mを超える場合、土石等の移動による力が50kN/mを超える区域
 土石流の高さが1mを超える場合、土石等の移動による力が50kN/m以下の区域
 それ以外の区域



縮尺
1:2,500

告示番号

第341号

溪流名

市野沢4

告示年月日

平成30年6月29日

所在地

秋田県山本郡三種町天瀬川宇市野五輪坂及び市野十八坂

I-0350/市野沢 4

参考資料

横断測線の区間	土石流の力 (kN/m ²)	土石流の高さ (m)	区分
0~1	24.38	0.49	R
1~2	33.08	0.65	R
2~3	26.71	0.61	R
3~4	12.55	0.36	Y
4~5	5.91	0.24	Y
5~6	3.38	0.19	Y
6~7	2.80	0.19	Y
7~8	2.75	0.18	Y
8~9	2.41	0.18	Y
9~10	1.96	0.18	Y
10~11	1.80	0.18	Y
11~12	1.44	0.18	Y
12~13	1.28	0.18	Y
13~14	1.21	0.18	Y
14~15	1.12	0.18	Y
15~16	1.03	0.19	Y
16~17	1.02	0.19	Y
17~18	0.79	0.20	Y
18~19	0.79	0.20	Y
19~20	0.81	0.20	Y
20~21	0.65	0.21	Y
21~22	0.66	0.21	Y
22~23	0.56	0.22	Y

横断測線の区間	土石流の力 (kN/m ²)	土石流の高さ (m)	区分

凡例

区域種別		区分
土砂災害防止法施行令第二条の基準に該当する区域 (土砂災害防止法施行令第三条の基準に該当する区域を除く)		Y
土砂災害防止法施行令第二条・第三条の基準に該当する区域	土石流の高さが1mを超える場合、土石等の移動による力が50kN/m ² を超える区域	R
	土石流の高さが1mを超える場合、土石等の移動による力が50kN/m ² を超えない区域	R
	その他の区域	R

※ Rのみ、各区分における土石流の力(kN/m²)及び土石流の高さ(m)の最大値を赤く図示している