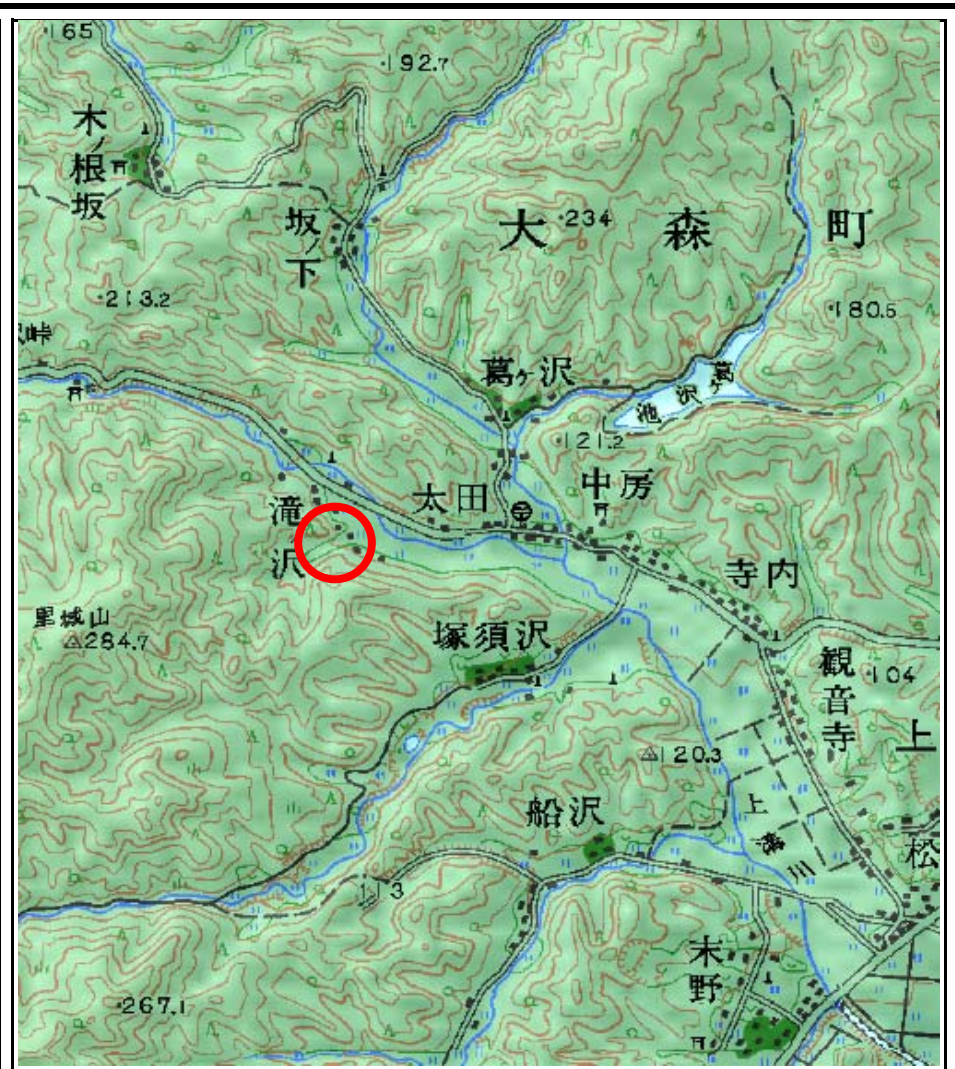


土砂災害警戒区域等の指定の公示に係る図書(その1)



(1/200,000)



(1/25,000)

| | | |
|-------------------------|---------|-----------------|
| 様式-1(急) 土砂災害警戒区域 位置図 | 自然現象の種類 | 急傾斜の崩壊 |
| | 箇所番号 | I-905-2 |
| | 箇所名 | 窪ノ沢 |
| | 所在地 | 秋田県横手市大森町八沢木字窪田 |

この地図は、国土地理院長の承認を得て、同院発行の20万分の1地勢図及び2万5千分の1地形図を複製したものである。(承認番号 平19総複、第379号)

土砂災害警戒区域等の指定の公示に係る図書(その2)



0 25 50 100m

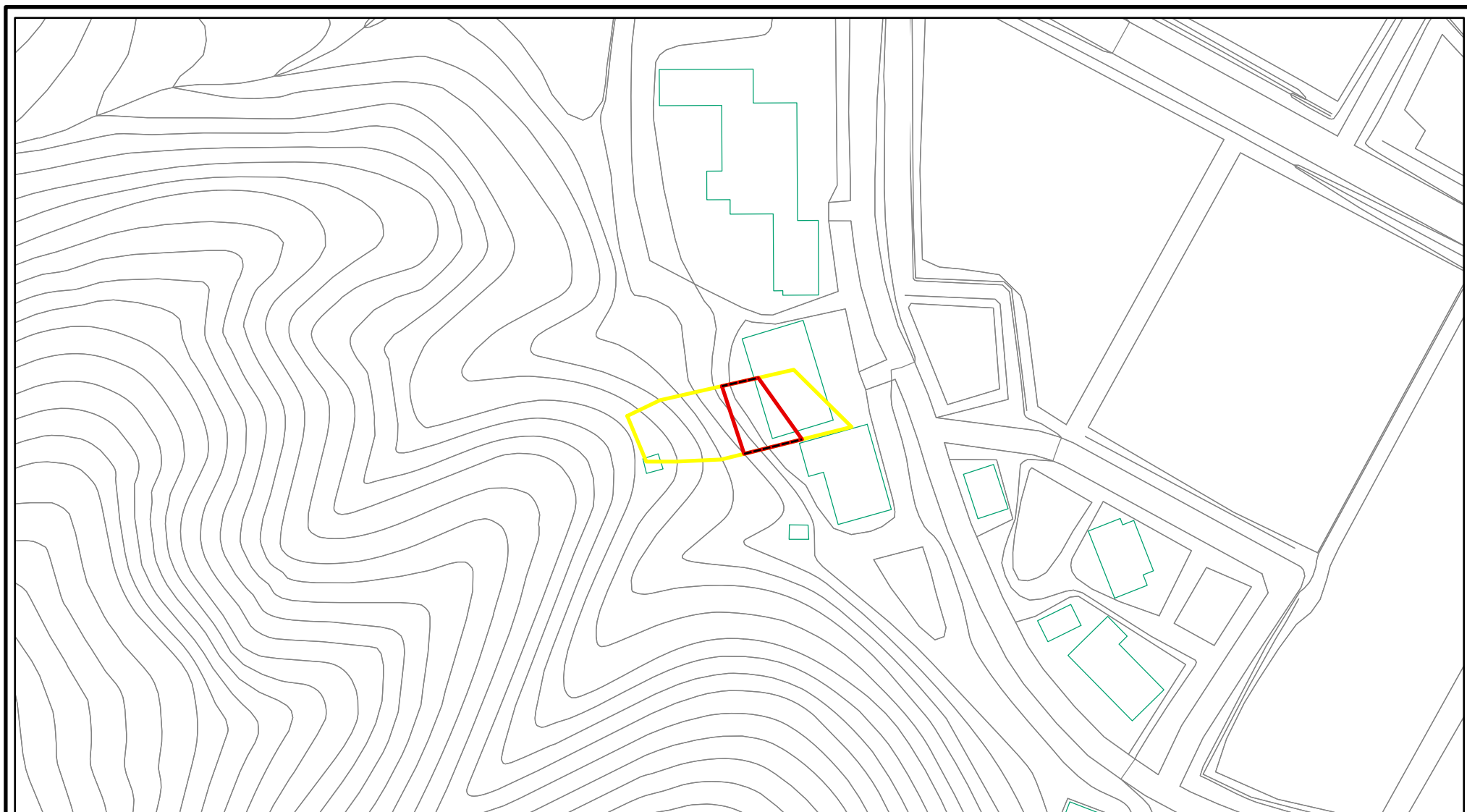
様式-2(急)
土砂災害警戒区域・土砂災害特別警戒区域
区域図(その1)

| | |
|-------------------------|--|
| 土砂災害防止法施行令第二条の基準に該当する区域 | |
| 土砂災害防止法施行令第三条の基準に該当する区域 | |
| それ以外の区域 | |

N
縮尺
1:2,500

| | | | |
|---------|------------|------|-----------------|
| 自然現象の種類 | 急傾斜地の崩壊 | 箇所番号 | I-905-2 |
| 告示番号 | 第149号 | 箇所名 | 滝ノ沢 |
| 告示年月日 | 平成20年3月28日 | 所在地 | 秋田県横手市大森町八沢木字窪田 |

土砂災害警戒区域等の指定の公示に係る図書(その2-1)



0 25 50 100m

様式-2-1(急)

土砂災害警戒区域・土砂災害特別警戒区域

区域図(その2)

| | |
|-------------------------|--|
| 土砂災害防止法施行令第二条の基準に該当する区域 | |
| 土砂災害防止法施行令第三条の基準に該当する区域 | |
| それ以外の区域 | |

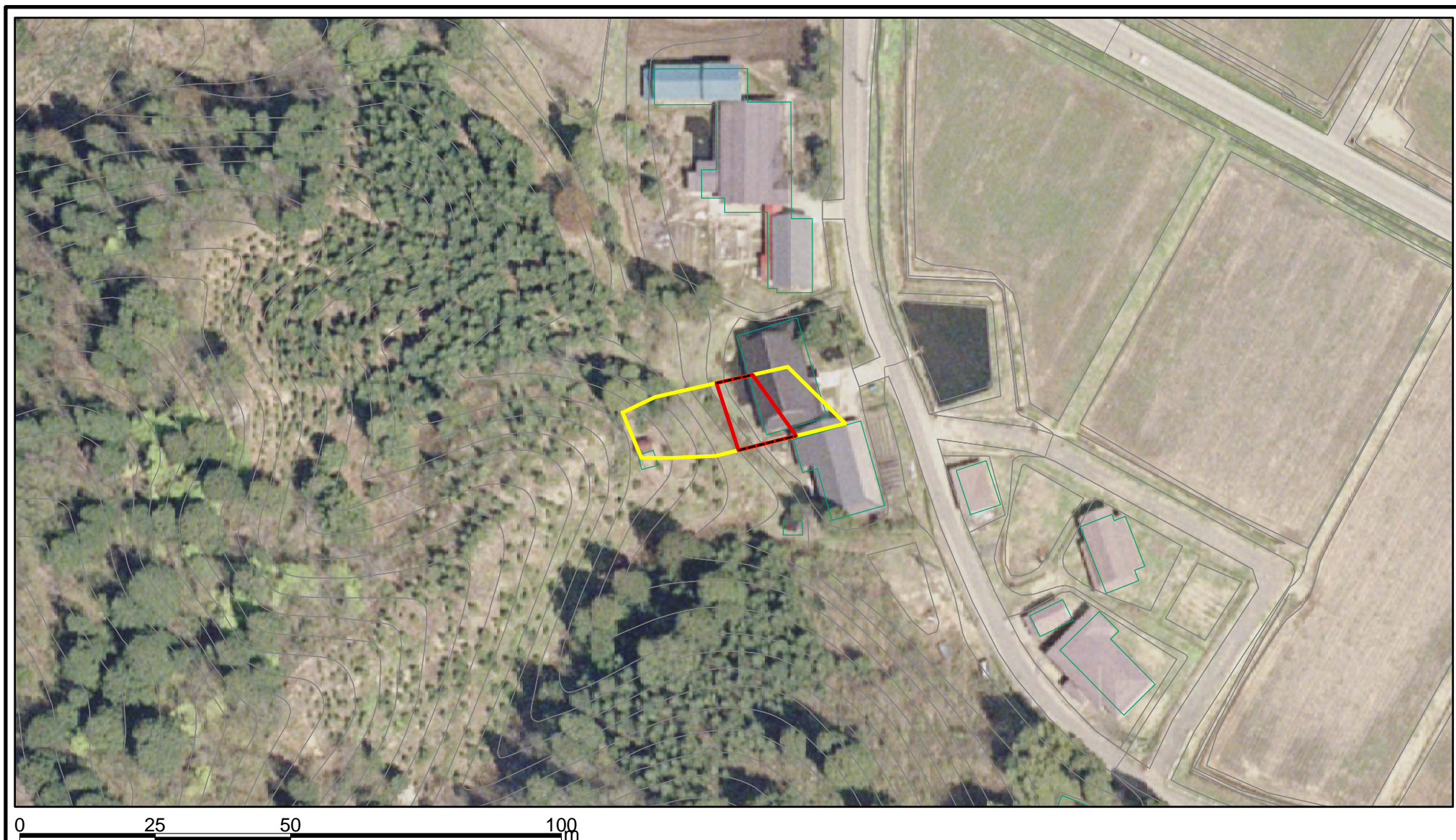
| |
|---------|
| |
| 縮尺 |
| 1:1,000 |

| |
|---------|
| 自然現象の種類 |
| 告示番号 |
| 告示年月日 |

| |
|------------|
| 急傾斜地の崩壊 |
| 第149号 |
| 平成20年3月28日 |

| | |
|------|-----------------|
| 箇所番号 | I-905-2 |
| 箇所名 | 滝ノ沢 |
| 所在地 | 秋田県横手市大森町八沢木字窪田 |

土砂災害警戒区域等の指定の公示に係る図書(その2-1)



0 25 50 100m

様式-2-1(急)

土砂災害警戒区域・土砂災害特別警戒区域

区域図(その2)

| | |
|-------------------------|--|
| 土砂災害防止法施行令第二条の基準に該当する区域 | |
| 土砂災害防止法施行令第三条の基準に該当する区域 | |
| それ以外の区域 | |

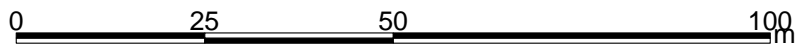
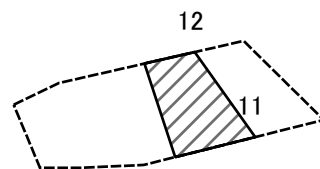
| |
|---------|
| |
| 縮尺 |
| 1:1,000 |

| |
|---------|
| 自然現象の種類 |
| 告示番号 |
| 告示年月日 |

| |
|------------|
| 急傾斜地の崩壊 |
| 第149号 |
| 平成20年3月28日 |

| | |
|------|-----------------|
| 箇所番号 | I-905-2 |
| 箇所名 | 滝ノ沢 |
| 所在地 | 秋田県横手市大森町八沢木字窪田 |

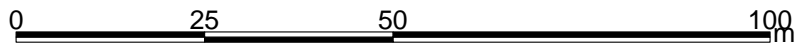
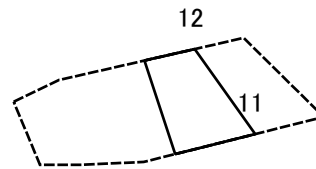
土砂災害警戒区域等の指定の公示に係る図書(その2-2)



図中の数字は横断測線番号を示す

| | | | | | | | | |
|---|-------------------------|---|------------------------|---------|------------|-------|-----------------|-----|
| 様式-2-2(急) 土砂災害特別警戒区域の区域区分図 (急傾斜地の崩壊に伴う土石等の移動により 建築物の地上部に作用すると想定される力) | 土砂災害防止法施行令第二条の基準に該当する区域 | | N 縮尺 1:1,000 | 自然現象の種類 | 急傾斜地の崩壊 | 箇所番号 | I-905-2 | |
| | 土砂災害防止法施行令第三条の基準に該当する区域 | 土石等の(移動)高さが1m以下の場合、 土石等の移動による力が100kN/mを超える区域 | | | 告示番号 | 第149号 | 箇所名 | 滝ノ沢 |
| | それ以外の区域 | | | 告示年月日 | 平成20年3月28日 | 所在地 | 秋田県横手市大森町八沢木字窪田 | |

土砂災害警戒区域等の指定の公示に係る図書(その2-3)



図中の数字は横断測線番号を示す

| | | | | | | | | |
|---|-------------------------|--------------------|--|--------------------|---------|------------|------|-----------------|
| 様式-2-3(急) 土砂災害特別警戒区域の区域区分図 (急傾斜地の崩壊に伴う土石等の堆積により建築物の地上部に作用すると想定される力) | 土砂災害防止法施行令第二条の基準に該当する区域 | | | N 縮尺 1:1,000 | 自然現象の種類 | 急傾斜地の崩壊 | 箇所番号 | I-905-2 |
| | 土砂災害防止法施行令第三条の基準に該当する区域 | 土石等の堆積の高さが3mを超える区域 | | | 告示番号 | 第149号 | 箇所名 | 滝ノ沢 |
| | | それ以外の区域 | | | 告示年月日 | 平成20年3月28日 | 所在地 | 秋田県横手市大森町八沢木字窪田 |

