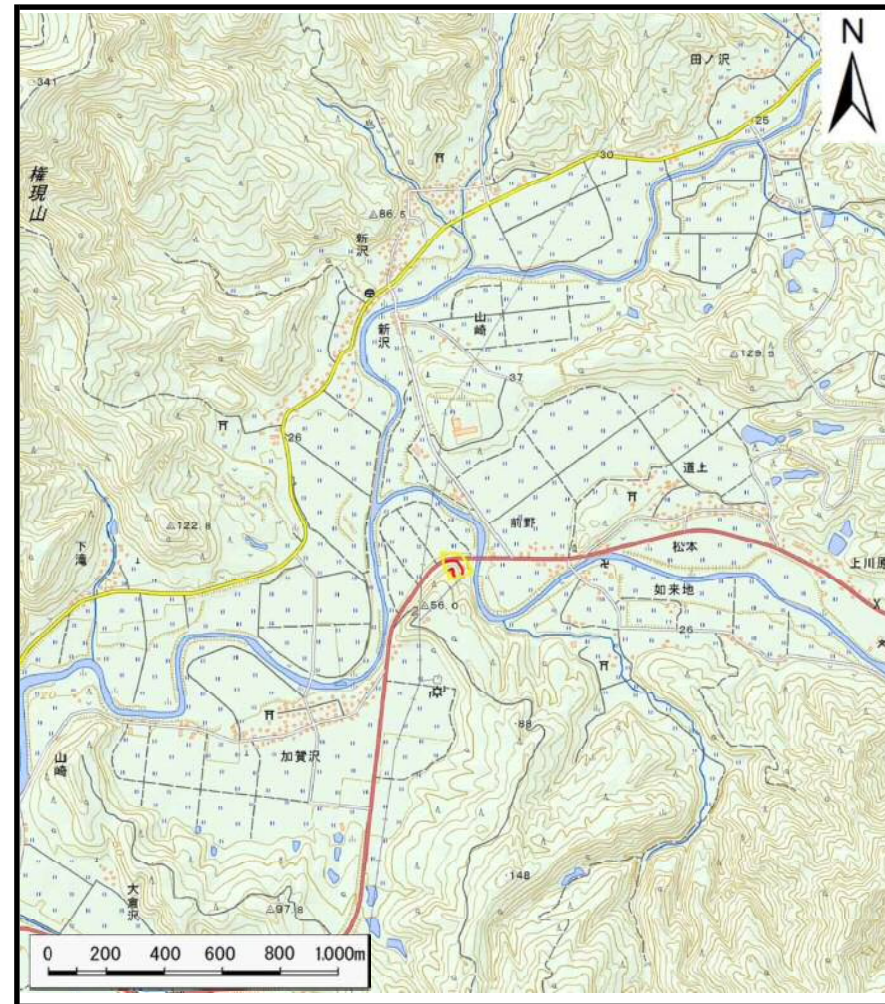


# 土砂災害警戒区域等の指定の公示に係る図書（その1）



(1/200,000)

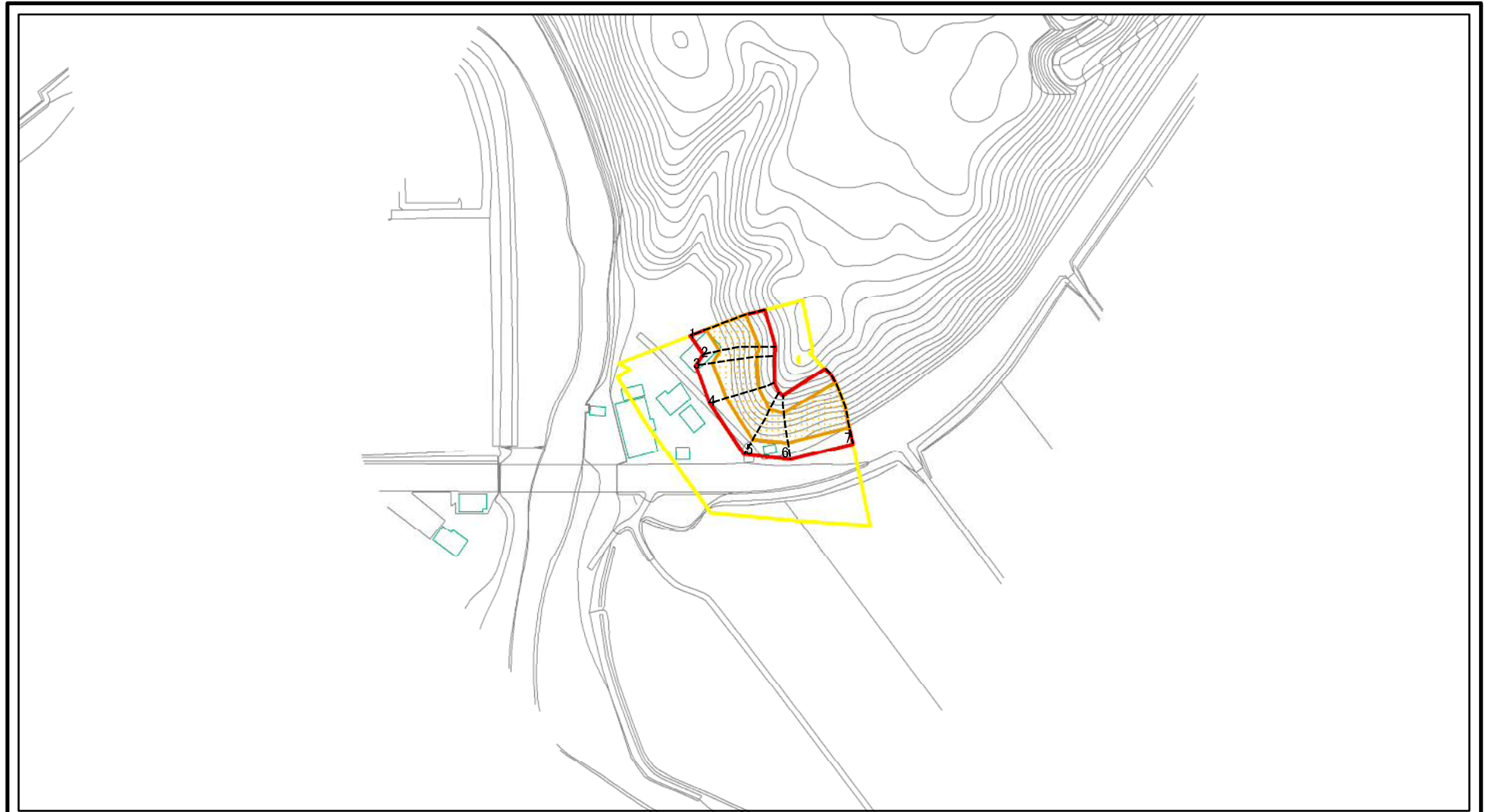


(1/25,000)

様式-1(急) 土砂災害警戒区域・土砂災害特別警戒区域 位置図	自然現象の種類	急傾斜地の崩壊
	箇所番号	I-1576 (856)
	箇所名	真木ノ川
	所在地	秋田県由利本荘市加賀沢字真木ノ川

この地図は、国土地理院長の承認を得て、同院発行の数値地図200,000(地図画像)及び数値地図25,000(地図画像)を複製したものである。(承認番号平成29情複第1292号)

# 土砂災害警戒区域等の指定の公示に係る図書(その2)

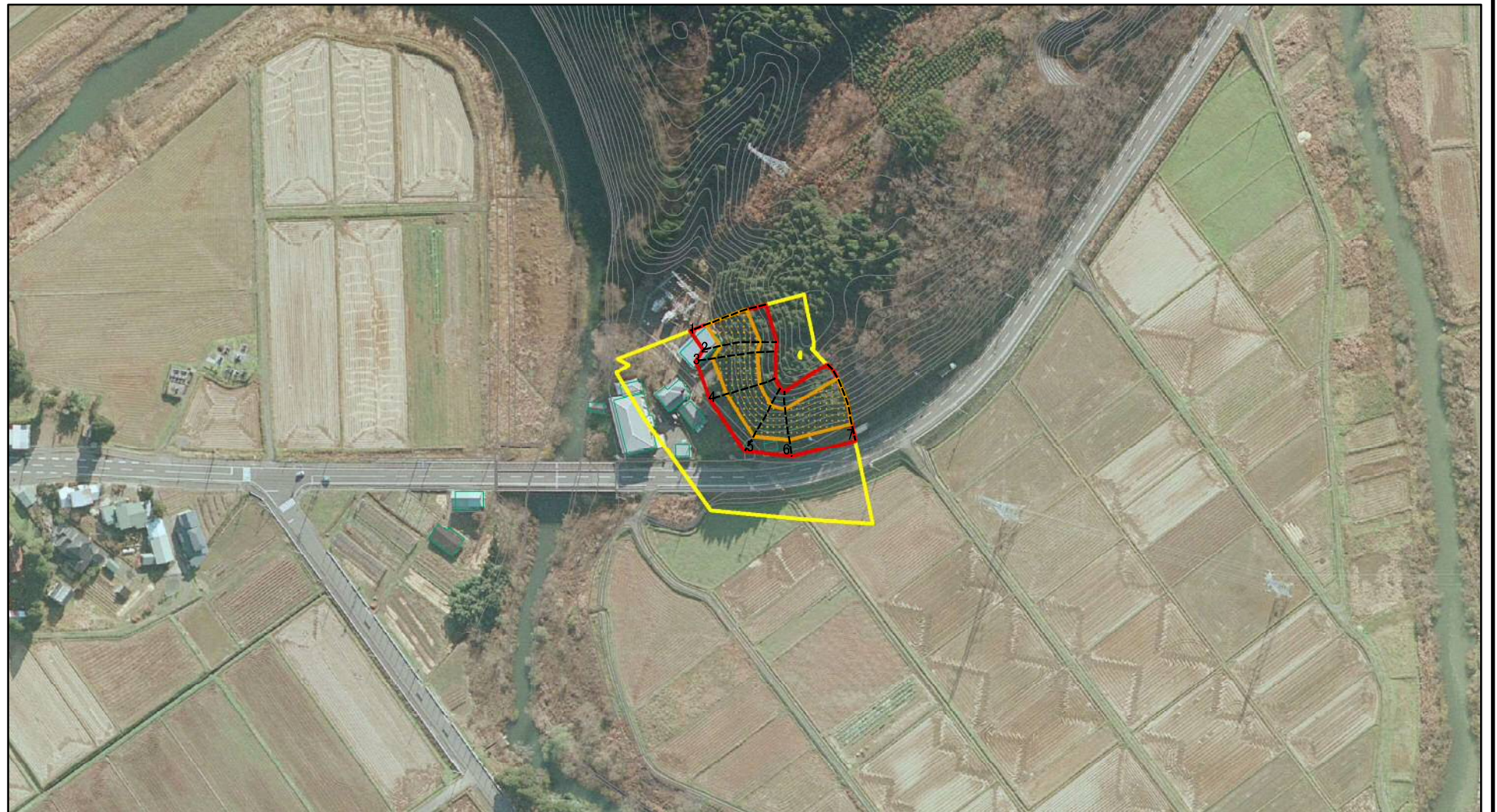


0 25 50 100  
m

図中の数字は横断測線番号を示す

様式-2(急) 土砂災害警戒区域・土砂災害特別警戒区域 区域図(その1)	土砂災害防止法施行令第二条の基準に該当する区域		N 縮尺 1:2,500	自然現象の種類	急傾斜地の崩壊	箇所番号	I-1576(856)
	土砂災害防止法施行令第三条の基準に該当する区域			告示番号	第341号	箇所名	真木ノ川
	土砂等の(移動)高さが1m以下の場合、土砂等の移動による力が100kN/m <sup>2</sup> を超える区域			告示年月日	平成30年6月29日	所在地	秋田県由利本荘市加賀沢字真木ノ川
	土砂等の堆積の高さが3mを超える区域						
	それ以外の区域						

# 土砂災害警戒区域等の指定の公示に係る図書(その2)

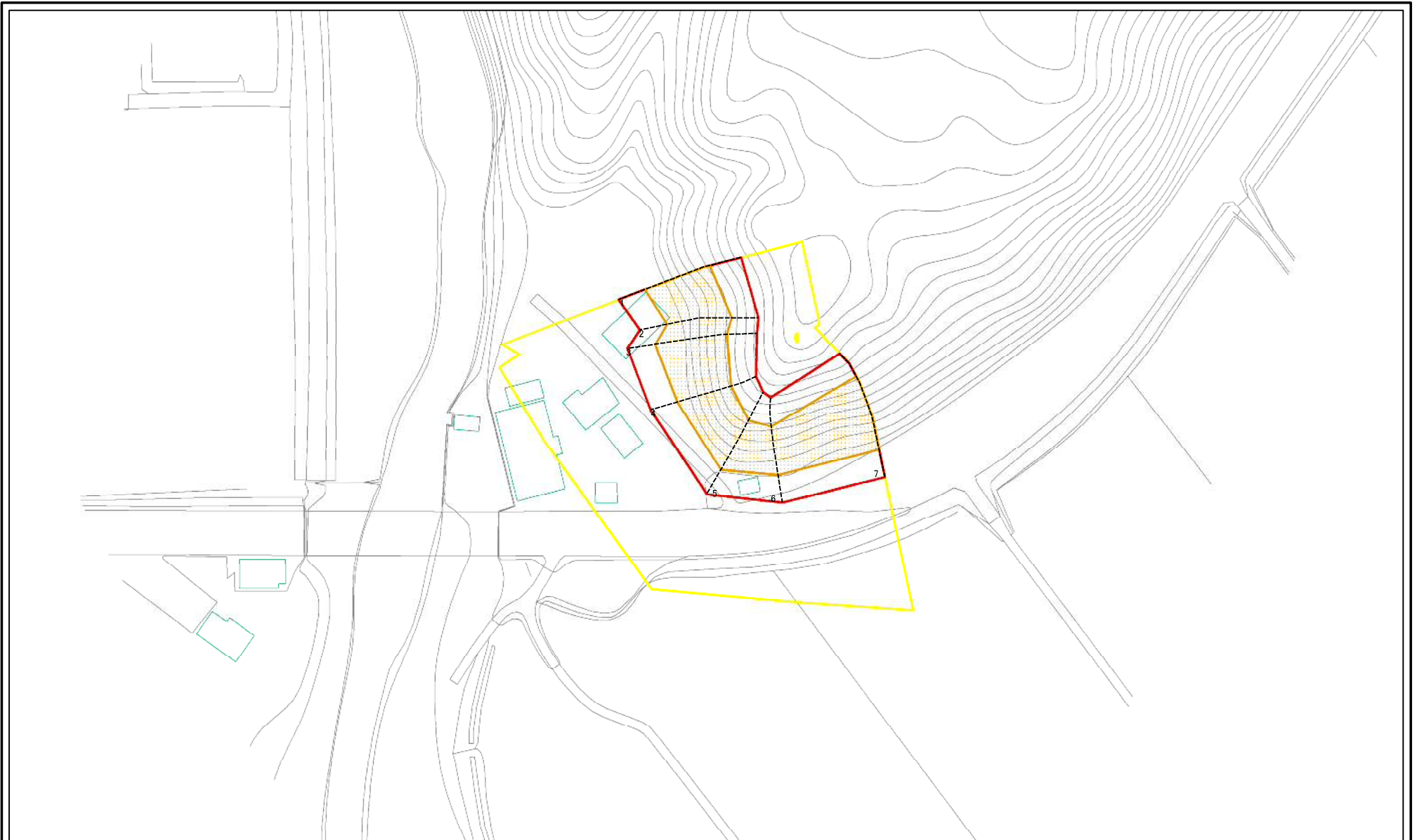


0 25 50 100  
m

図中の数字は横断測線番号を示す

<b>様式-2(急)</b> 土砂災害警戒区域・土砂災害特別警戒区域 区域図(その1)	土砂災害防止法施行令第二条の基準に該当する区域		N 縮尺 1:2,500	自然現象の種類	急傾斜地の崩壊	箇所番号	I-1576(856)
	土砂災害防止法施行令第三条の基準に該当する区域			告示番号	第341号	箇所名	真木ノ川
	それ以外の区域			告示年月日	平成30年6月29日	所在地	秋田県由利本荘市加賀沢字真木ノ川

土砂災害警戒区域等の指定の公示に係る図書(その2-1)



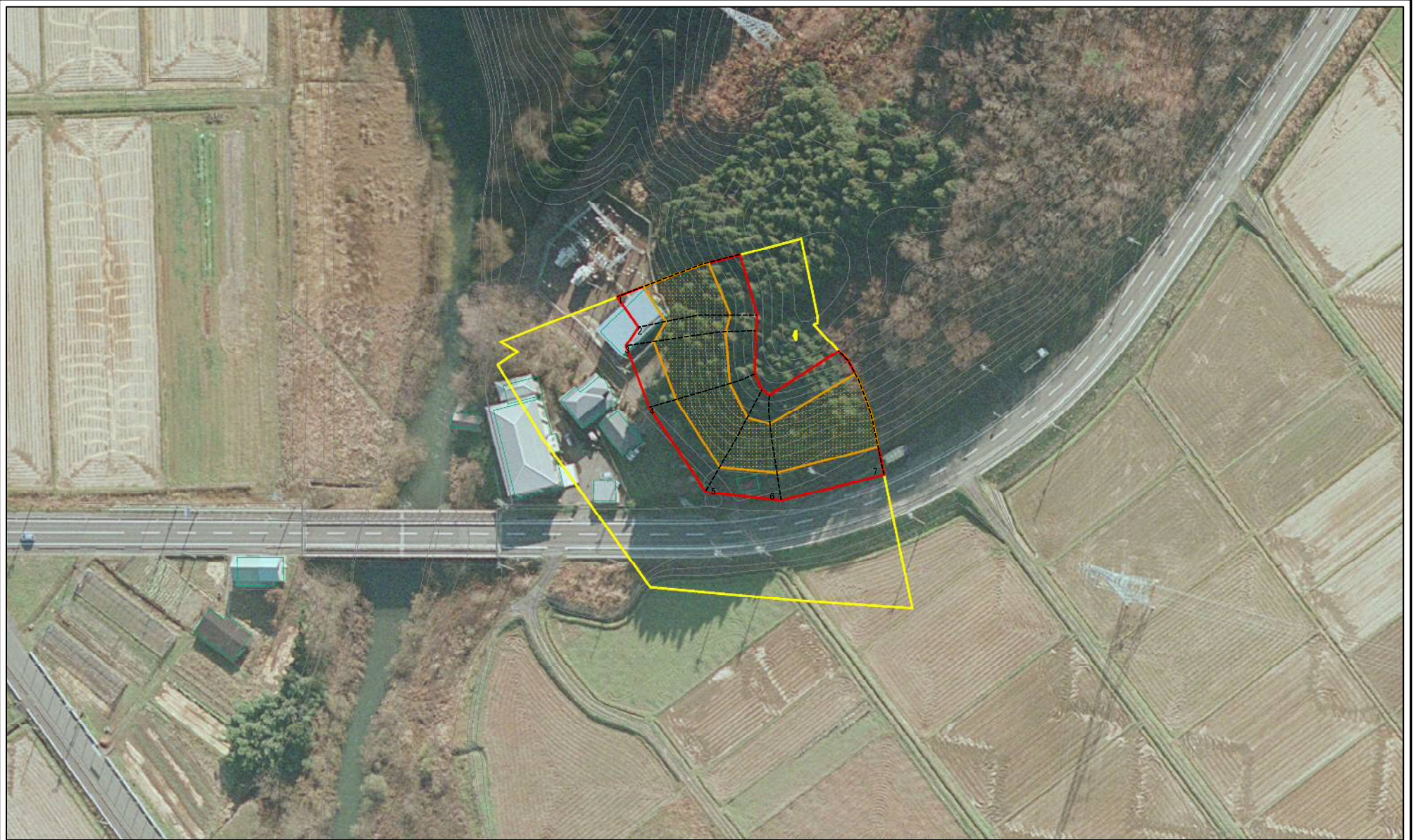
図中の数字は横断測線番号を示す

様式-2-1(急)

土砂災害警戒区域・土砂災害特別警戒区域  
区域図(その2)

土砂災害防止法施行令第二条の基準に該当する区域		N	自然現象の種類	急傾斜地の崩壊	箇所番号	I-1576(856)
土砂災害防止法施行令第三条の基準に該当する区域			告示番号	第341号	箇所名	真木ノ川
土砂等の(移動)高さ1m以下の場合 土砂等の移動による力が100kN/mを超える区域		縮尺	告示年月日	平成30年6月29日	所在地	秋田県由利本荘市加賀沢字真木ノ川
土砂等の堆積の高さが3mを超える区域		1:1,000				
それ以外の区域						

土砂災害警戒区域等の指定の公示に係る図書(その2-1)



図中の数字は横断測線番号を示す

様式-2-1(急)

土砂災害警戒区域・土砂災害特別警戒区域  
区域図(その2)

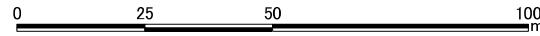
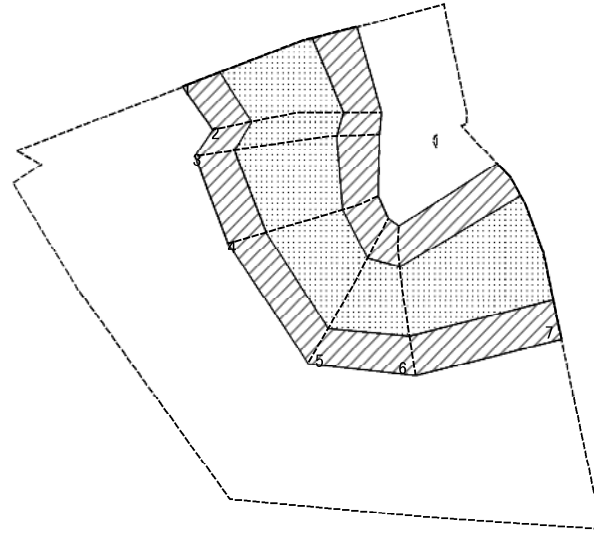
土砂災害防止法施行令第2条の基準に該当する区域	
土砂災害防止法施行令第3条の基準に該当する区域	
それ以外の区域	

	N
縮尺	1:1,000

自然現象の種類	急傾斜地の崩壊
告示番号	第341号
告示年月日	平成30年6月29日

箇所番号	I-1576(856)
箇所名	真木ノ川
所在地	秋田県由利本荘市加賀沢字真木ノ川

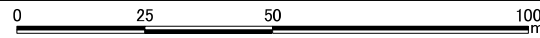
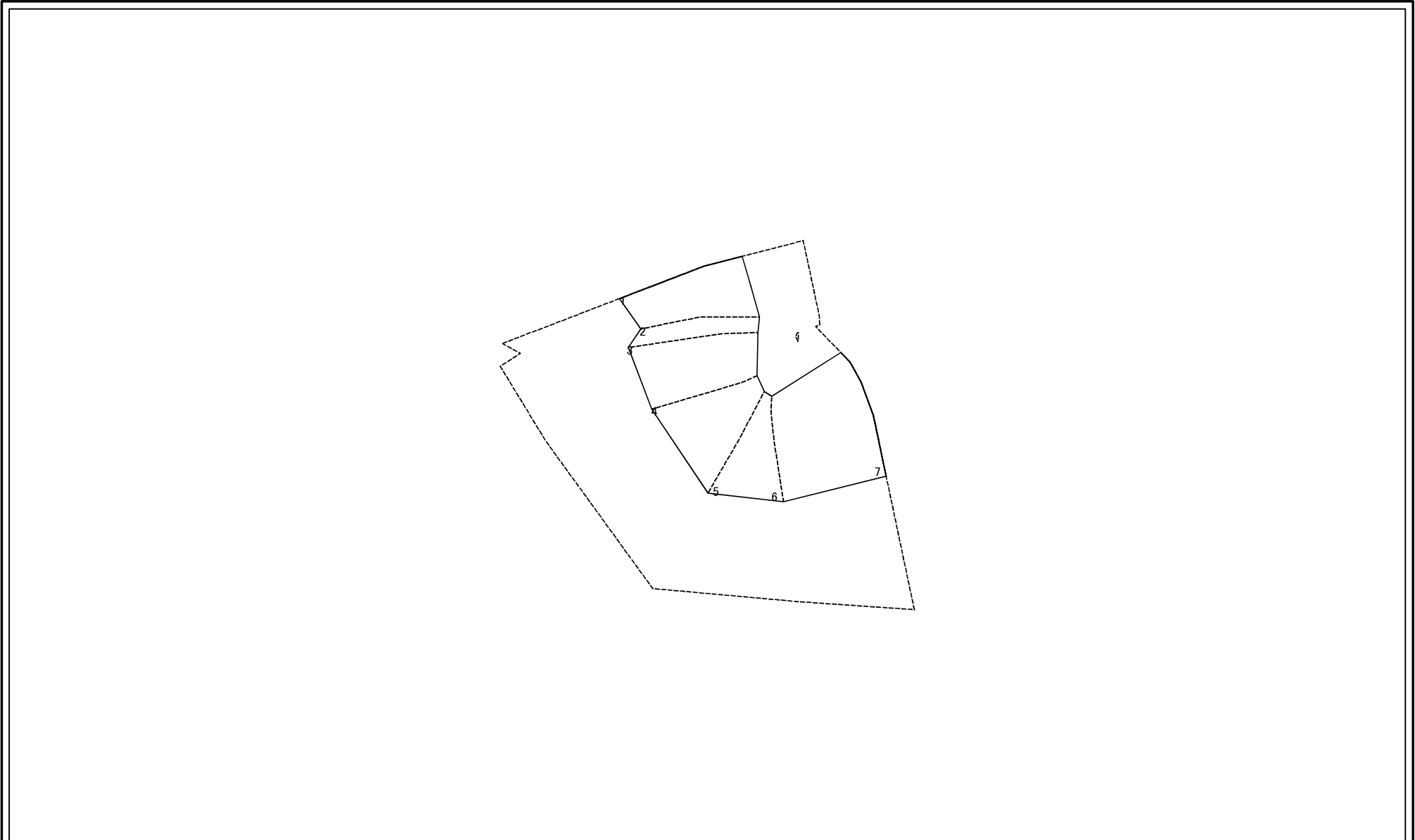
土砂災害警戒区域等の指定の公示に係る図書(その2-2)



図中の数字は横断測線番号を示す

様式-2-2(急) 土砂災害特別警戒区域の区域区分図 (急傾斜地の崩壊に伴う土石等の移動により 建築物の地上部に作用すると想定される力)	土砂災害防止法施行令第2条の基準に該当する区域		N 縮尺 1:1,000	自然現象の種類	急傾斜地の崩壊	箇所番号	I-1576(856)
	土砂災害防止法施行令第3条の基準に該当する区域			告示番号	第341号	箇所名	真木ノ川
	それ以外の区域			告示年月日	平成30年6月29日	所在地	秋田県由利本荘市加賀沢字真木ノ川

土砂災害警戒区域等の指定の公示に係る図書(その2-3)



図中の数字は横断測線番号を示す

様式-2-3(急) 土砂災害特別警戒区域の区域区分図 (急傾斜地の崩壊に伴う土石等の堆積により 建築物の地上部に作用すると想定される力)	土砂災害防止法施行令第二条の基準に該当する区域	<input type="checkbox"/>	N 縮尺 1:1,000	自然現象の種類	急傾斜地の崩壊	箇所番号	I-1576(856)
	土砂災害防止法施行令第三条の基準に該当する区域	<input checked="" type="checkbox"/>		告示番号	第341号	箇所名	真木ノ川
	それ以外の区域	<input type="checkbox"/>		告示年月日	平成30年6月29日	所在地	秋田県由利本荘市加賀沢字真木ノ川

# 土砂災害警戒区域等の指定の公示に係る図書(その3)(案)

横断測線の区間	土石等の移動により建築物の地上部に作用すると想定される力				土石等の堆積により建築物の地上部に作用すると想定される力				横断測線の区間	土石等の移動により建築物の地上部に作用すると想定される力				土石等の堆積により建築物の地上部に作用すると想定される力			
	土石等の(移動)高さが1m以下の場合、土石等の移動による力が100kN/m <sup>2</sup> を超える区域		それ以外の区域		土石等の堆積の高さが3mを超える区域		それ以外の区域			土石等の(移動)高さが1m以下の場合、土石等の移動による力が100kN/m <sup>2</sup> を超える区域		それ以外の区域		土石等の堆積の高さが3mを超える区域		それ以外の区域	
	力の大きさのうち最大のもの (kN/m <sup>2</sup> )	土石等の高さ (m)	力の大きさのうち最大のもの (kN/m <sup>2</sup> )	土石等の高さ (m)	力の大きさのうち最大のもの (kN/m <sup>2</sup> )	土石等の高さ (m)	力の大きさのうち最大のもの (kN/m <sup>2</sup> )	土石等の高さ (m)		力の大きさのうち最大のもの (kN/m <sup>2</sup> )	土石等の高さ (m)	力の大きさのうち最大のもの (kN/m <sup>2</sup> )	土石等の高さ (m)	力の大きさのうち最大のもの (kN/m <sup>2</sup> )	土石等の高さ (m)	力の大きさのうち最大のもの (kN/m <sup>2</sup> )	土石等の高さ (m)
1 ~ 2	139.80	1.00	100.00	1.00	-	-	14.00	2.67	~								
2 ~ 3	139.80	1.00	100.00	1.00	-	-	14.00	2.67	~								
3 ~ 4	137.30	1.00	100.00	1.00	-	-	13.99	2.67	~								
4 ~ 5	136.10	1.00	100.00	1.00	-	-	13.99	2.67	~								
5 ~ 6	130.75	1.00	100.00	1.00	-	-	13.39	2.55	~								
6 ~ 7	141.13	1.00	100.00	1.00	-	-	13.74	2.62	~								
~									~								
~									~								
~									~								
~									~								
~									~								
~									~								
~									~								
~									~								
~									~								
~									~								
~									~								
~									~								
~									~								
~									~								
~									~								
~									~								
~									~								
~									~								
~									~								
~									~								

様式-3(急)  建築物の構造の規制に必要な衝撃に関する事項	自然現象の種類	急傾斜地の崩壊	箇所番号	I-1576(856)
	告示番号	第341号	箇所名	真木ノ川
	告示年月日	平成30年6月29日	所在地	秋田県由利本荘市加賀沢字真木ノ川