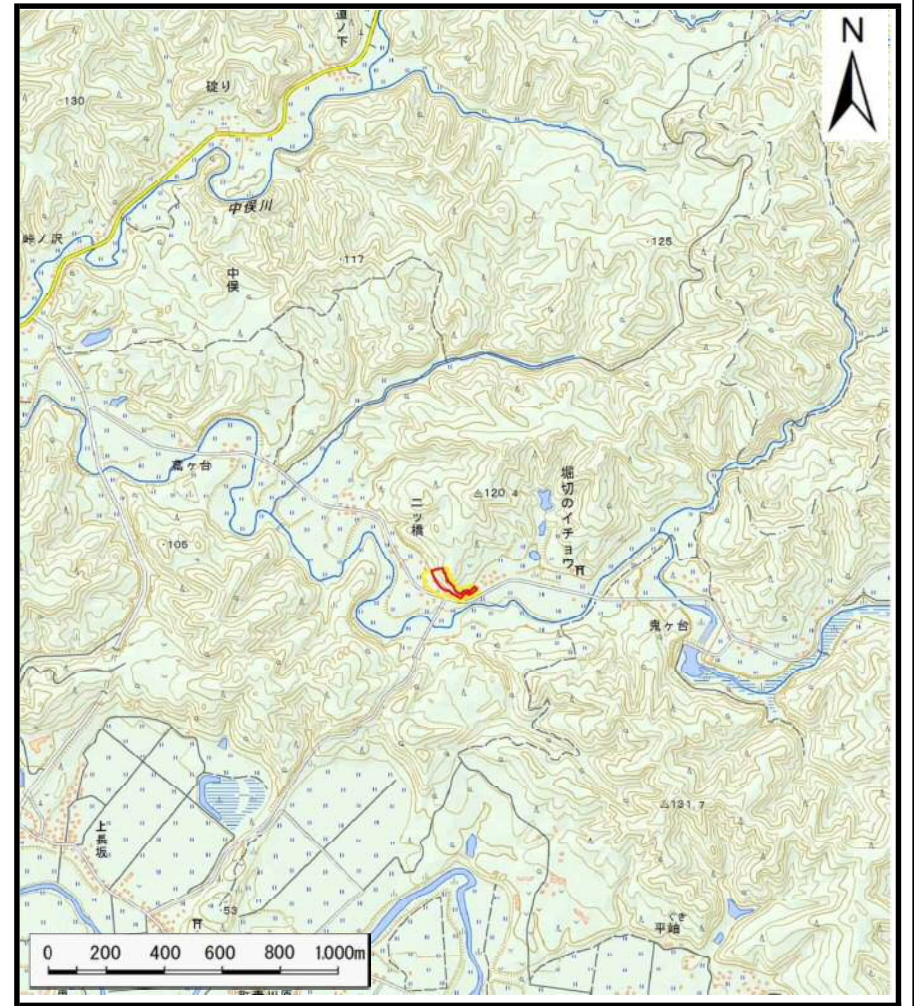


土砂災害警戒区域等の指定の公示に係る図書（その1）



(1/200,000)

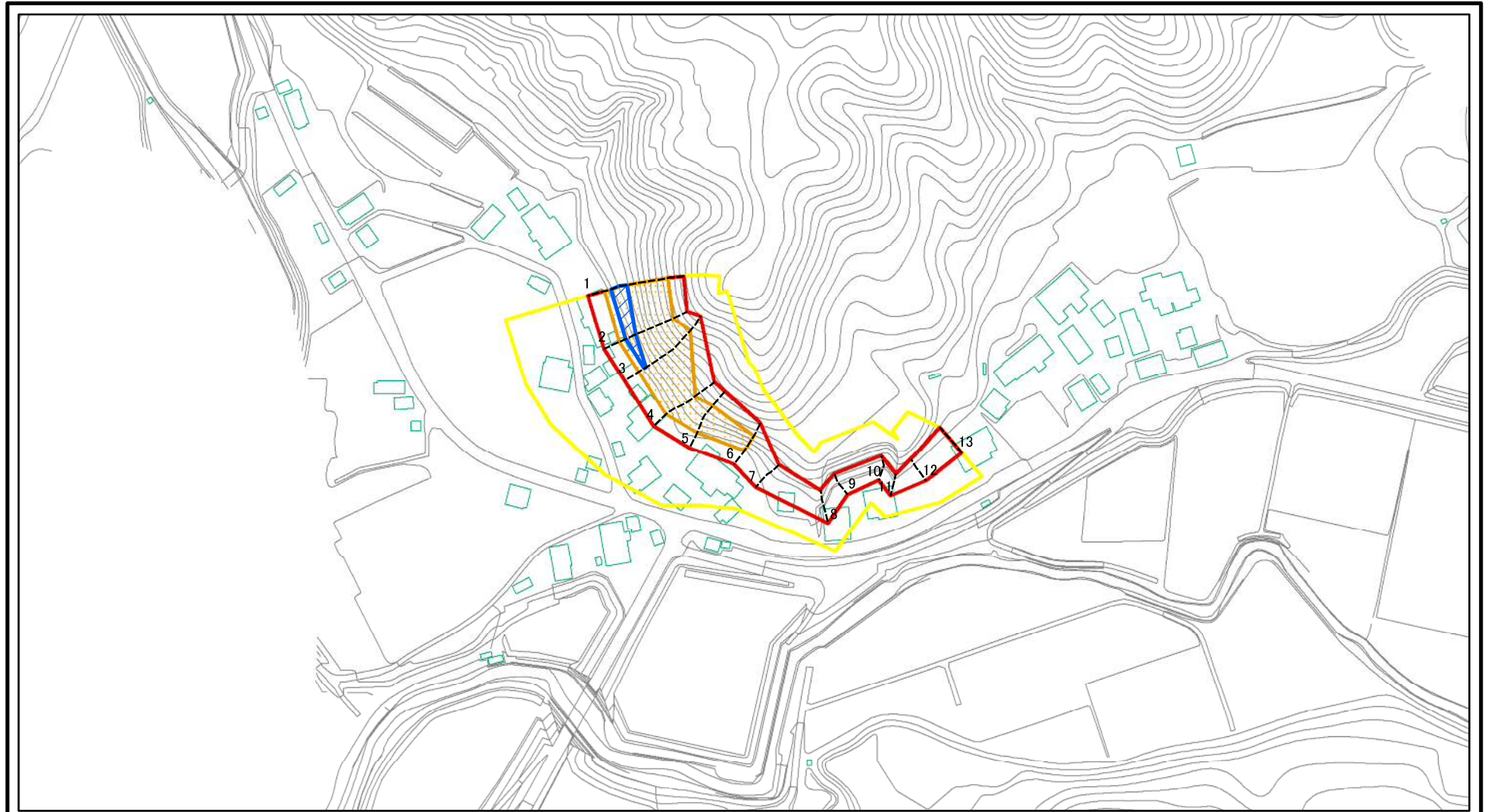


(1/25,000)

様式-1(急) 土砂災害警戒区域・土砂災害特別警戒区域 位置図	自然現象の種類	急傾斜地の崩壊
	箇所番号	II -923 (1341)
	箇所名	小金ヶ沢
	所在地	秋田県由利本荘市中俣字小金ヶ沢

この地図は、国土地理院長の承認を得て、同院発行の数値地図200,000(地図画像)及び数値地図25,000(地図画像)を複製したものである。(承認番号平成29情複第1292号)

土砂災害警戒区域等の指定の公示に係る図書(その2)

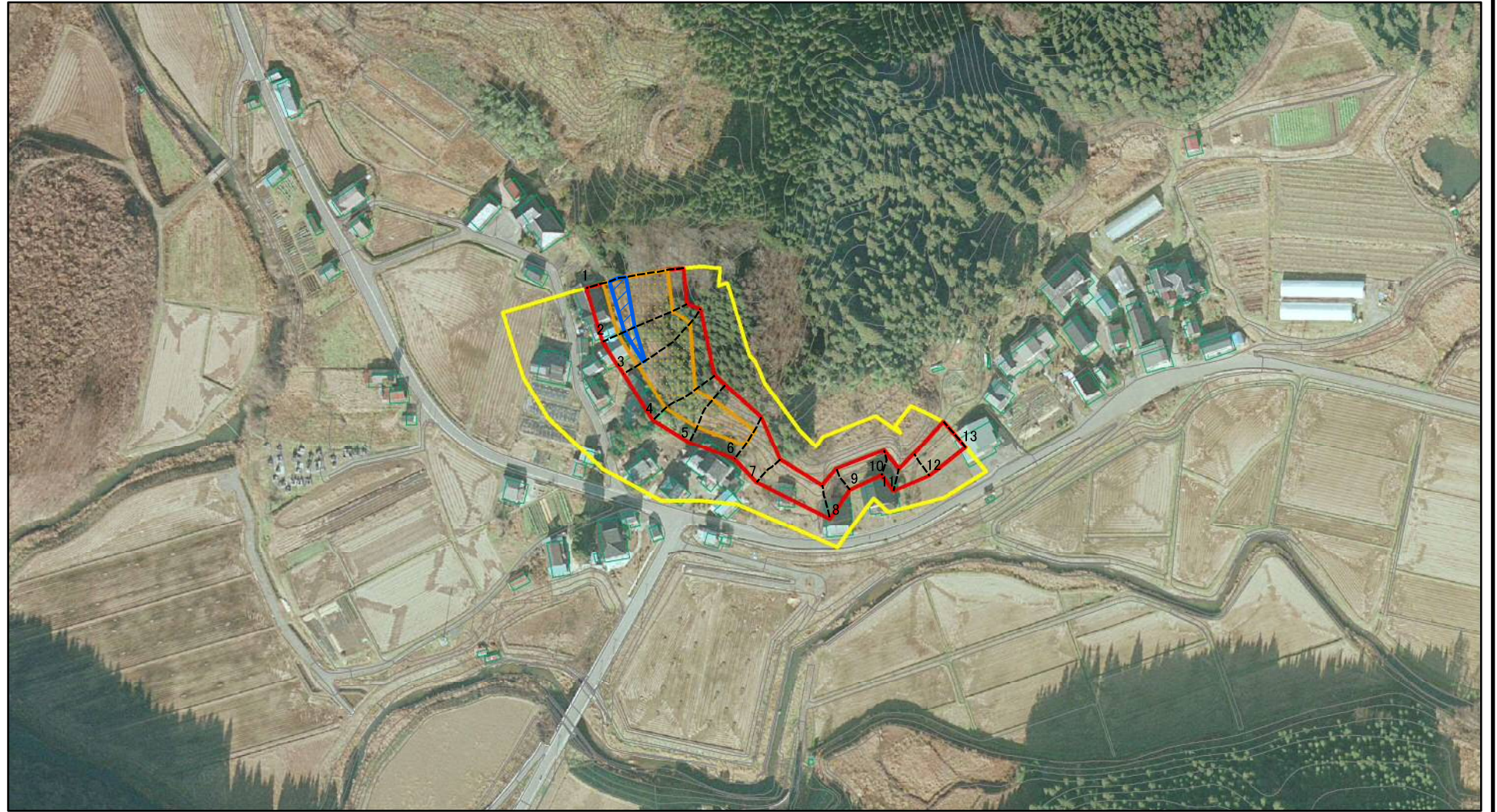


図中の数字は横断測線番号を示す

様式-2(急)
土砂災害警戒区域・土砂災害特別警戒区域
区域図(その1)

土砂災害防止法施行令第二条の基準に該当する区域		N 縮尺 1:2,500	自然現象の種類	急傾斜地の崩壊	箇所番号	II-923(1341)
土砂災害防止法施行令第三条の基準に該当する区域			告示番号	第341号	箇所名	小金ヶ沢
それ以外の区域			告示年月日	平成30年6月29日	所在地	秋田県由利本荘市中俣字小金ヶ沢
土砂等の(移動)高さが1m以下の場合、土砂等の移動による力が100kN/m ² を超える区域						
土砂等の堆積の高さが3mを超える区域						

土砂災害警戒区域等の指定の公示に係る図書(その2)

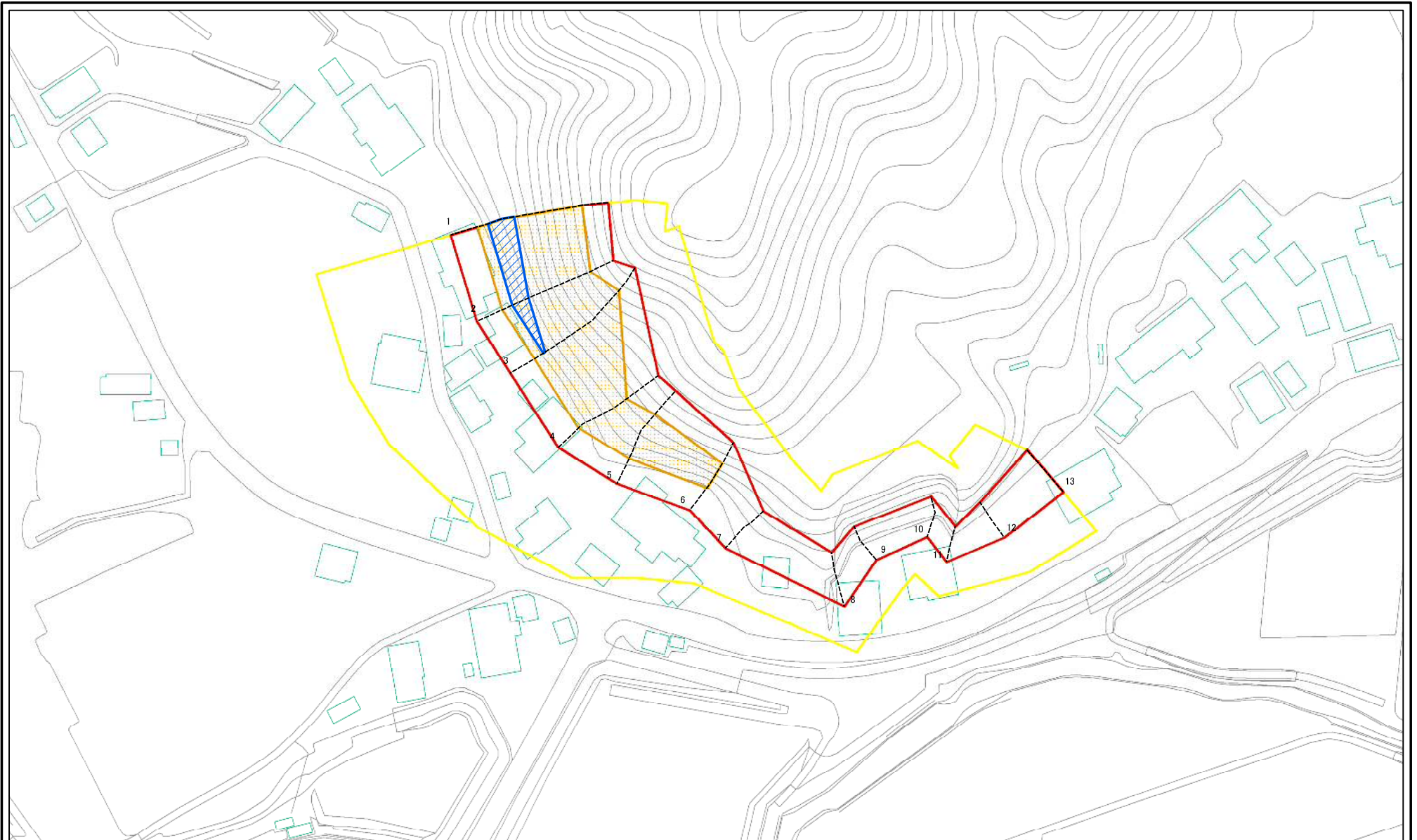


図中の数字は横断測線番号を示す

様式-2(急)
土砂災害警戒区域・土砂災害特別警戒区域
区域図(その1)

土砂災害防止法施行令第二条の基準に該当する区域		N 縮尺 1:2,500	自然現象の種類	急傾斜地の崩壊	箇所番号	II-923(1341)
土砂災害防止法施行令第三条の基準に該当する区域			告示番号	第341号	箇所名	小金ヶ沢
それ以外の区域			告示年月日	平成30年6月29日	所在地	秋田県由利本荘市中俣字小金ヶ沢
土砂等の(移動)高さが1m以下の場合、土砂等の移動による力が100kN/mを超える区域						
土砂等の堆積の高さが3mを超える区域						

土砂災害警戒区域等の指定の公示に係る図書(その2-1)



図中の数字は横断測線番号を示す

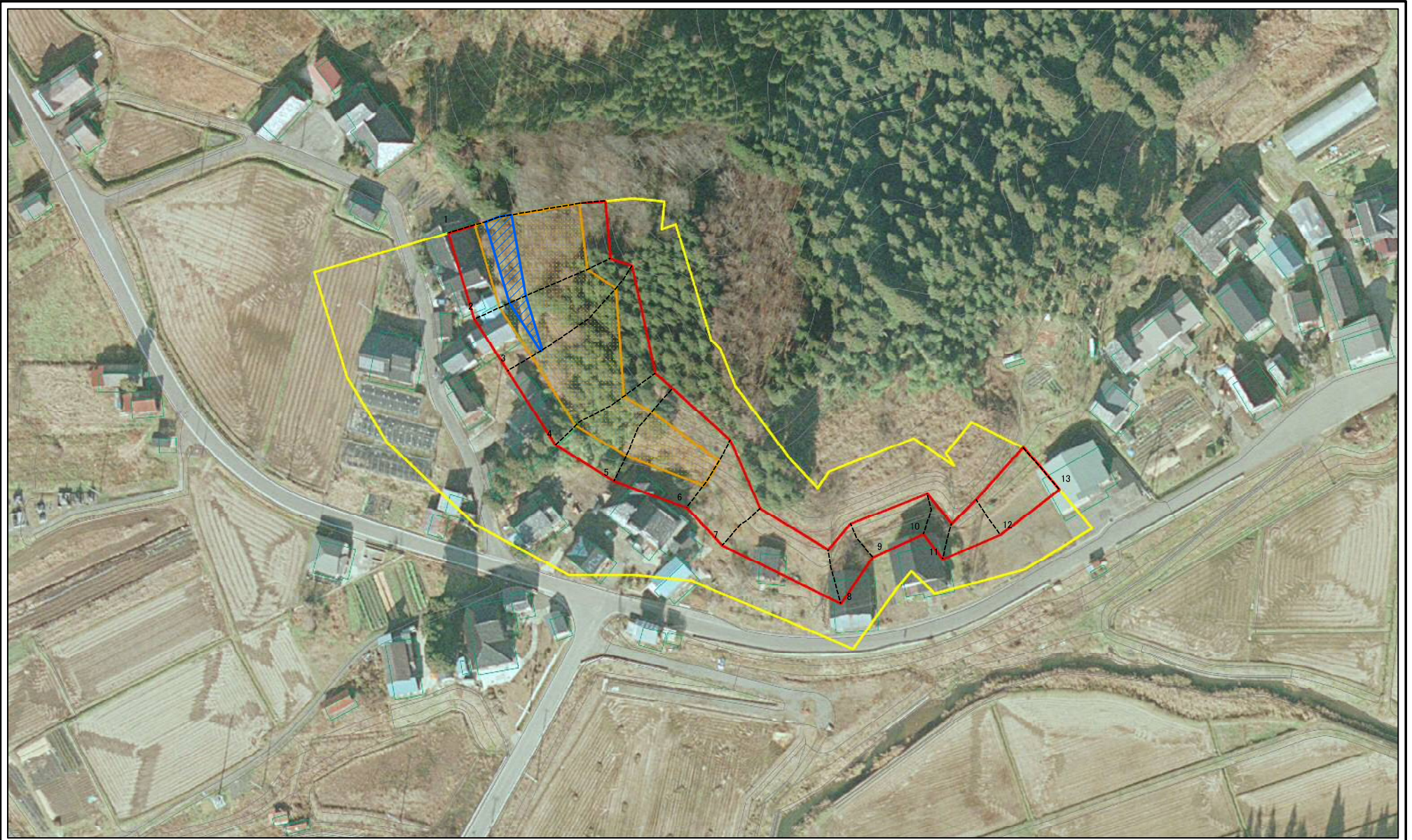
様式-2-1(急)
土砂災害警戒区域・土砂災害特別警戒区域
区域図(その2)

土砂災害防止法施行令第二条の基準に該当する区域	
土砂災害防止法施行令第三条の基準に該当する区域	
それ以外の区域	

縮尺	1:1,000
----	---------

自然現象の種類	急傾斜地の崩壊	箇所番号	II-923(1341)
告示番号	第341号	箇所名	小金ヶ沢
告示年月日	平成30年6月29日	所在地	秋田県由利本荘市中俣字小金ヶ沢

土砂災害警戒区域等の指定の公示に係る図書(その2-1)



0 25 50 100
m

図中の数字は横断測線番号を示す

様式-2-1(急)
土砂災害警戒区域・土砂災害特別警戒区域
区域図(その2)

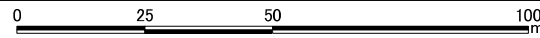
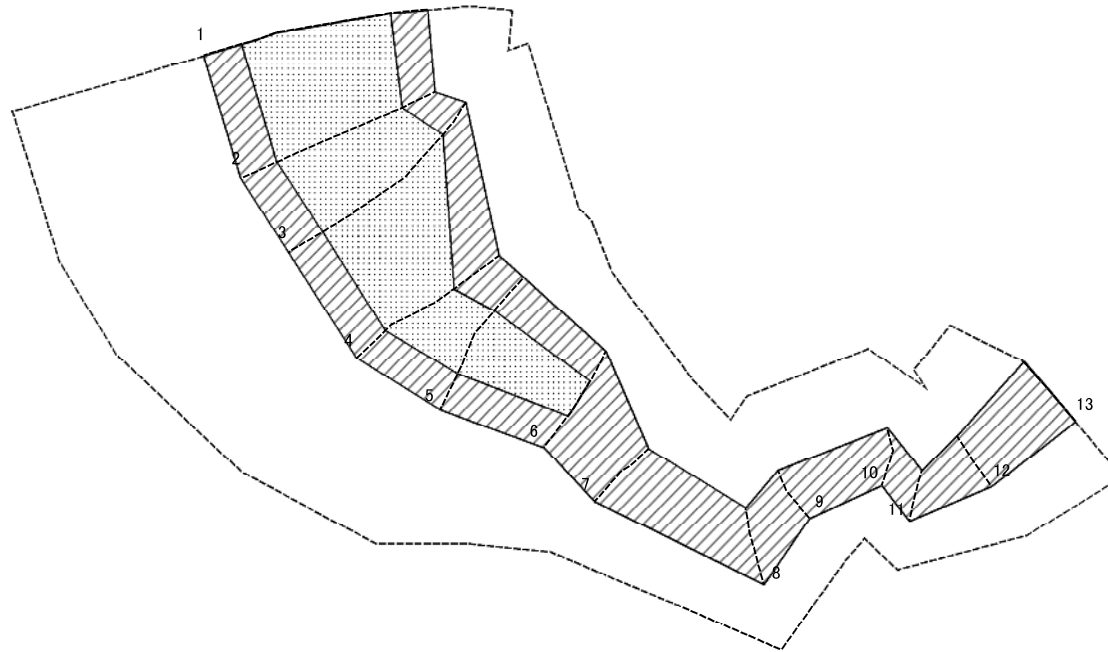
土砂災害防止法施行令第二条の基準に該当する区域	
土砂災害防止法施行令第三条の基準に該当する区域	
それ以外の区域	

縮尺	1:1,000
----	---------

告示番号	第341号
告示年月日	平成30年6月29日

自然現象の種類	急傾斜地の崩壊	箇所番号	II-923(1341)
所在地	秋田県由利本荘市中俣字小金ヶ沢	箇所名	小金ヶ沢

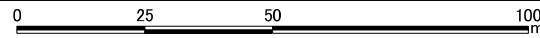
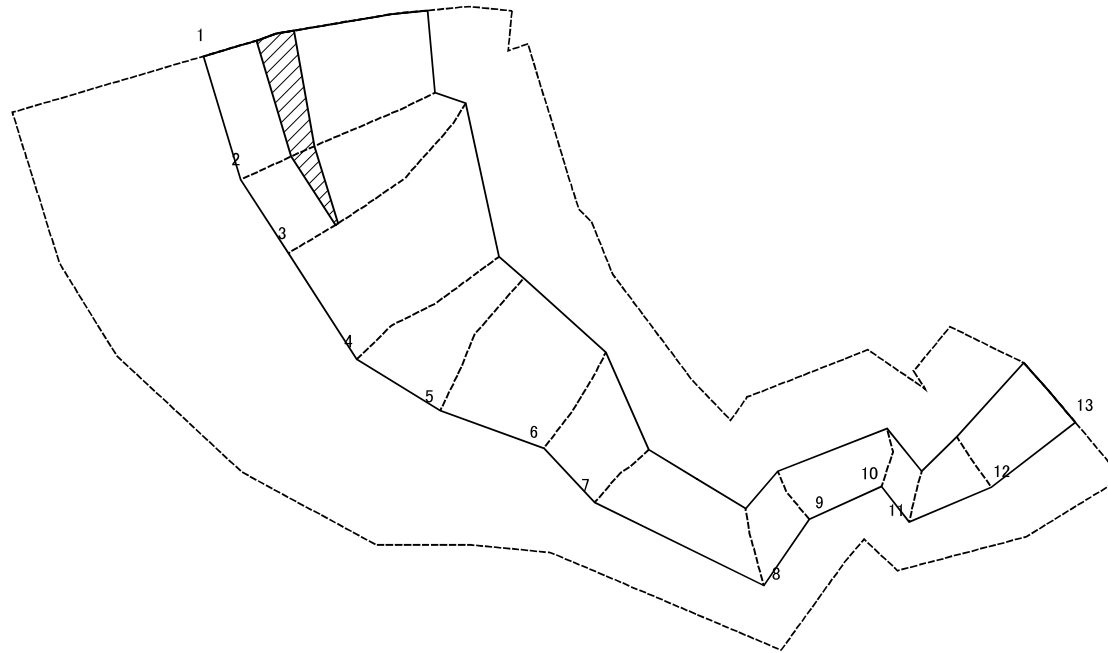
土砂災害警戒区域等の指定の公示に係る図書(その2-2)



図中の数字は横断測線番号を示す

様式-2-2(急) 土砂災害特別警戒区域の区域区分図 (急傾斜地の崩壊に伴う土石等の移動により 建築物の地上部に作用すると想定される力)	土砂災害防止法施行令第二条の基準に該当する区域		N 縮尺 1:1,000	自然現象の種類	急傾斜地の崩壊	箇所番号	II-923(1341)
	土砂災害防止法施行令第三条の基準に該当する区域			告示番号	第341号	箇所名	小金ヶ沢
	それ以外の区域			告示年月日	平成30年6月29日	所在地	秋田県由利本荘市中俣字小金ヶ沢

土砂災害警戒区域等の指定の公示に係る図書(その2-3)



図中の数字は横断測線番号を示す

様式-2-3(急) 土砂災害特別警戒区域の区域区分図 (急傾斜地の崩壊に伴う土石等の堆積により 建築物の地上部に作用すると想定される力)	土砂災害防止法施行令第二条の基準に該当する区域		N 縮尺 1:1,000	自然現象の種類	急傾斜地の崩壊	箇所番号	II-923(1341)
	土砂災害防止法施行令第三条の基準に該当する区域			告示番号	第341号	箇所名	小金ヶ沢
	それ以外の区域			告示年月日	平成30年6月29日	所在地	秋田県由利本荘市中俣字小金ヶ沢

