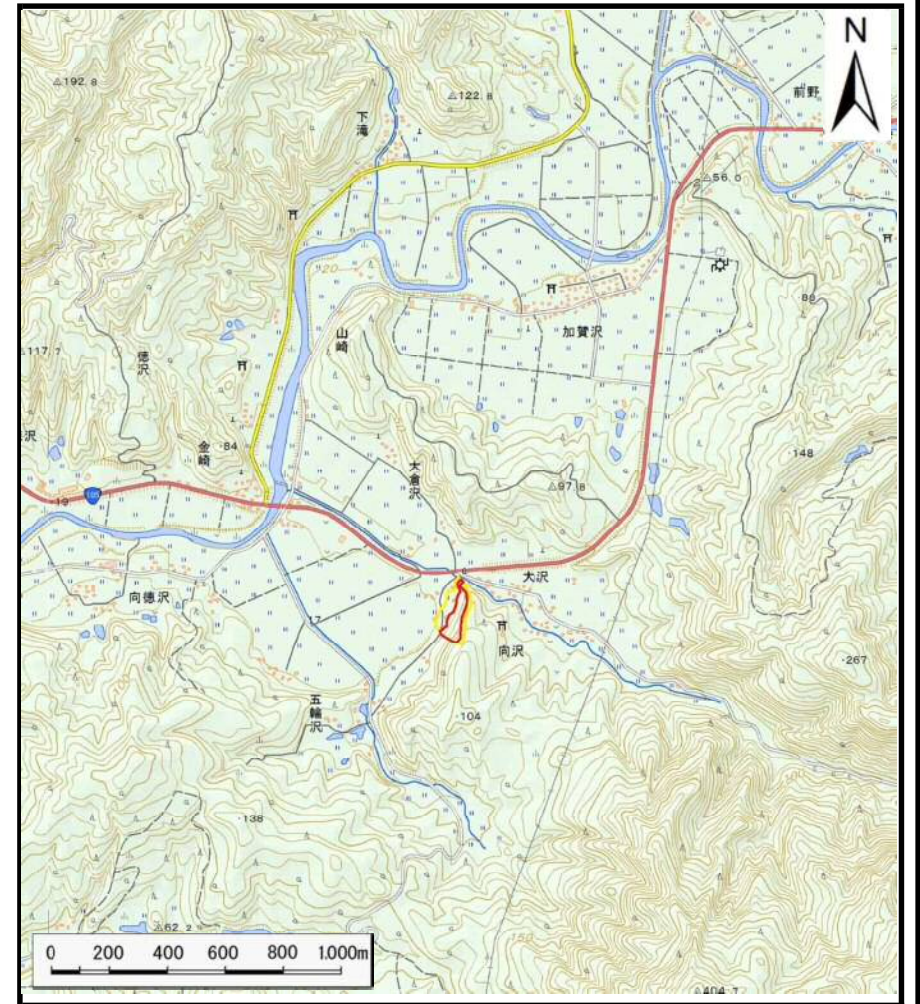


土砂災害警戒区域等の指定の公示に係る図書（その1）



(1/200,000)



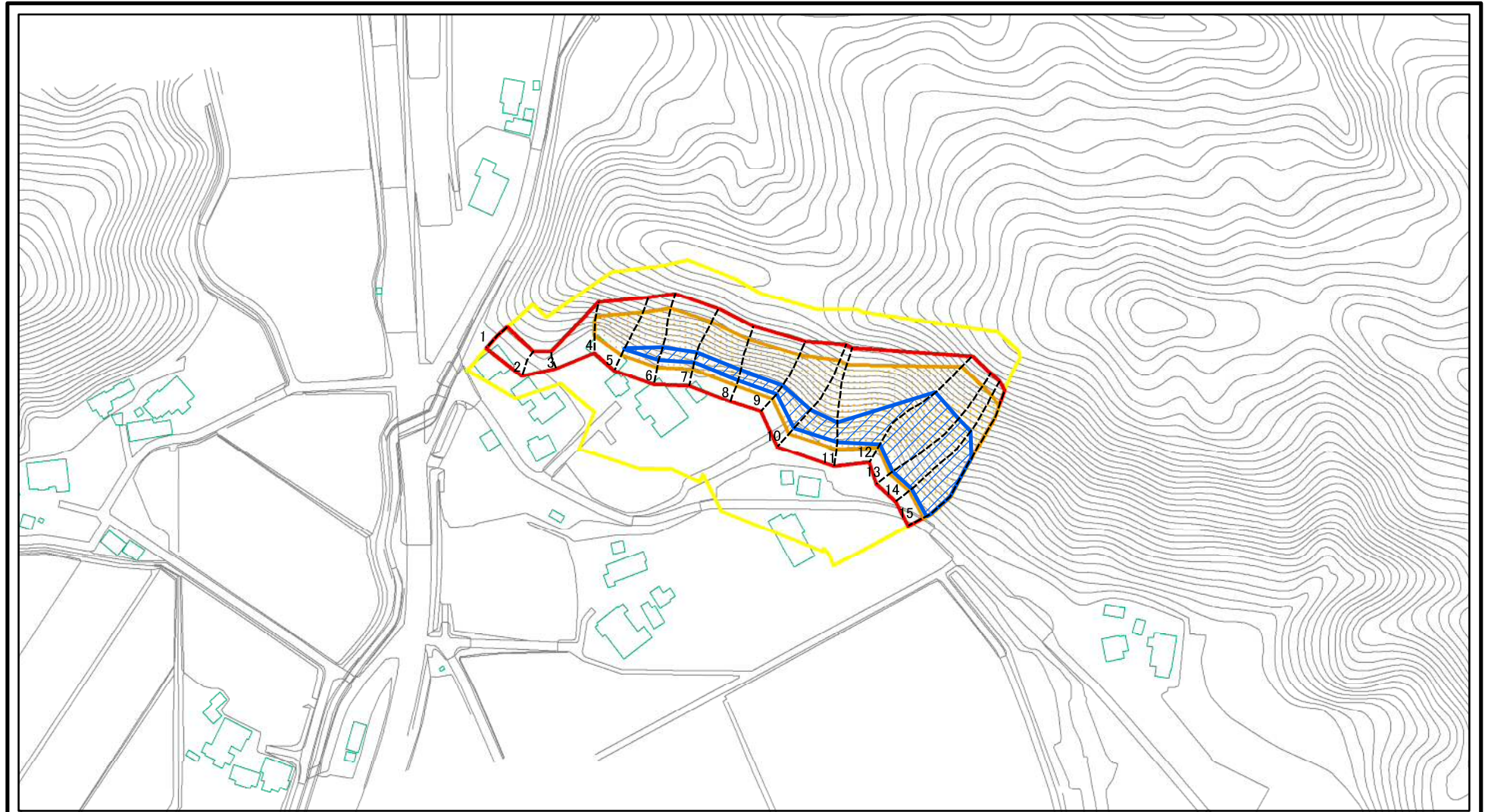
(1/25,000)

様式-1(急)
土砂災害警戒区域・土砂災害特別警戒区域 位置図

自然現象の種類	急傾斜地の崩壊
箇所番号	Ⅱ -939 (1357)
箇所名	松ノ木
所在地	秋田県由利本荘市大倉沢字松ノ木

この地図は、国土地理院長の承認を得て、同院発行の数値地図200,000(地図画像)及び数値地図25,000(地図画像)を複製したものである。(承認番号平成29情複第1292号)

土砂災害警戒区域等の指定の公示に係る図書(その2)

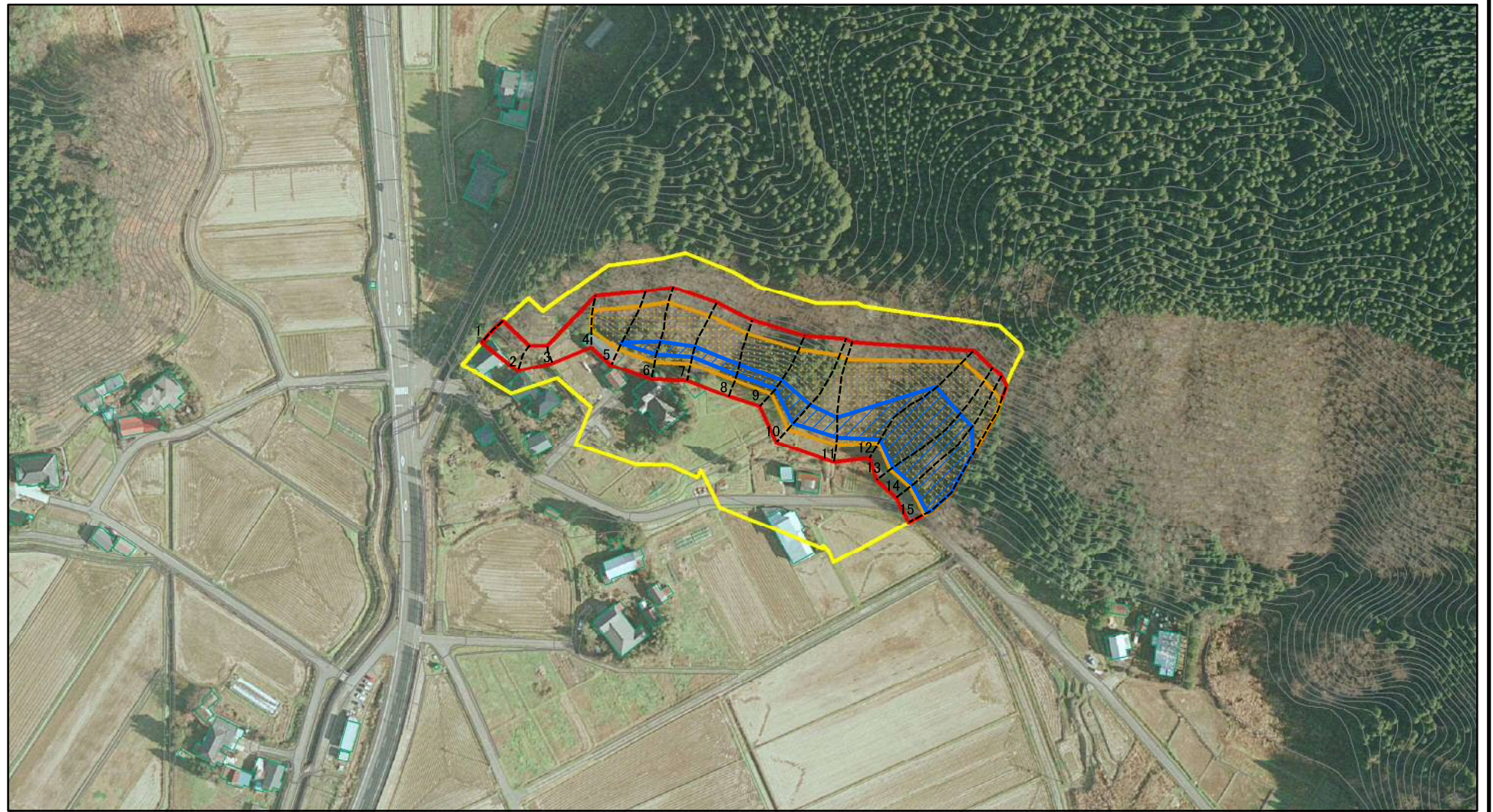


0 25 50 100
m

図中の数字は横断測線番号を示す

様式-2(急) 土砂災害警戒区域・土砂災害特別警戒区域 区域図(その1)	土砂災害防止法施行令第二条の基準に該当する区域		縮尺 1:2,500	自然現象の種類	急傾斜地の崩壊	箇所番号	II-939(1357)
	土砂災害防止法施行令第三条の基準に該当する区域			告示番号	第341号	箇所名	松ノ木
	それ以外の区域			告示年月日	平成30年6月29日	所在地	秋田県由利本荘市大倉沢字松ノ木

土砂災害警戒区域等の指定の公示に係る図書(その2)

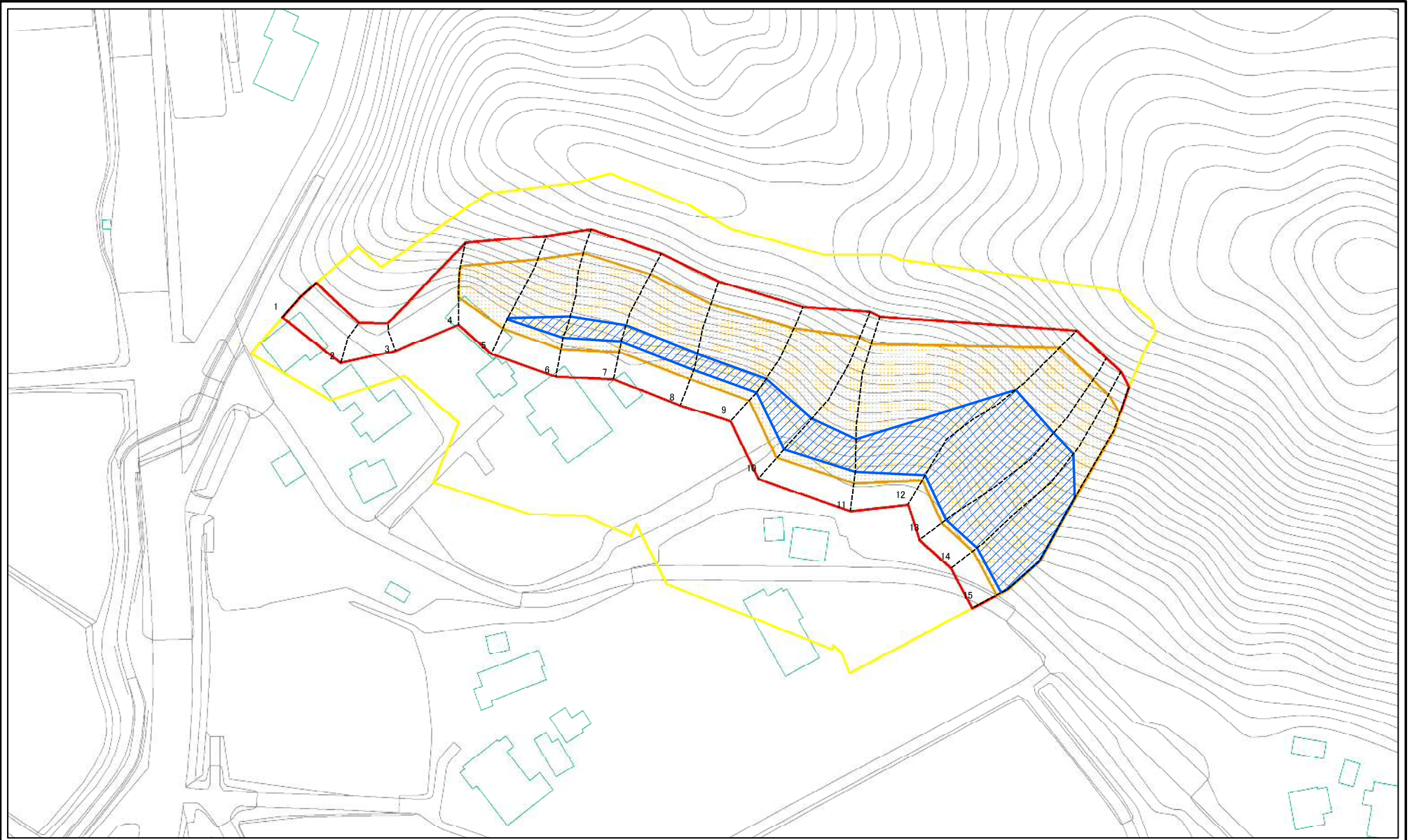


図中の数字は横断測線番号を示す

様式-2(急)
土砂災害警戒区域・土砂災害特別警戒区域
区域図(その1)

土砂災害防止法施行令第二条の基準に該当する区域		z 縮尺 1:2,500	自然現象の種類	急傾斜地の崩壊	箇所番号	II-939(1357)
土砂災害防止法施行令第三条の基準に該当する区域			告示番号	第341号	箇所名	松ノ木
土砂等の(移動)高さが1m以下の場合、土砂等の移動による力が100kN/mを超える区域			告示年月日	平成30年6月29日	所在地	秋田県由利本荘市大倉沢字松ノ木
土砂等の堆積の高さが3mを超える区域						
それ以外の区域						

土砂災害警戒区域等の指定の公示に係る図書(その2-1)

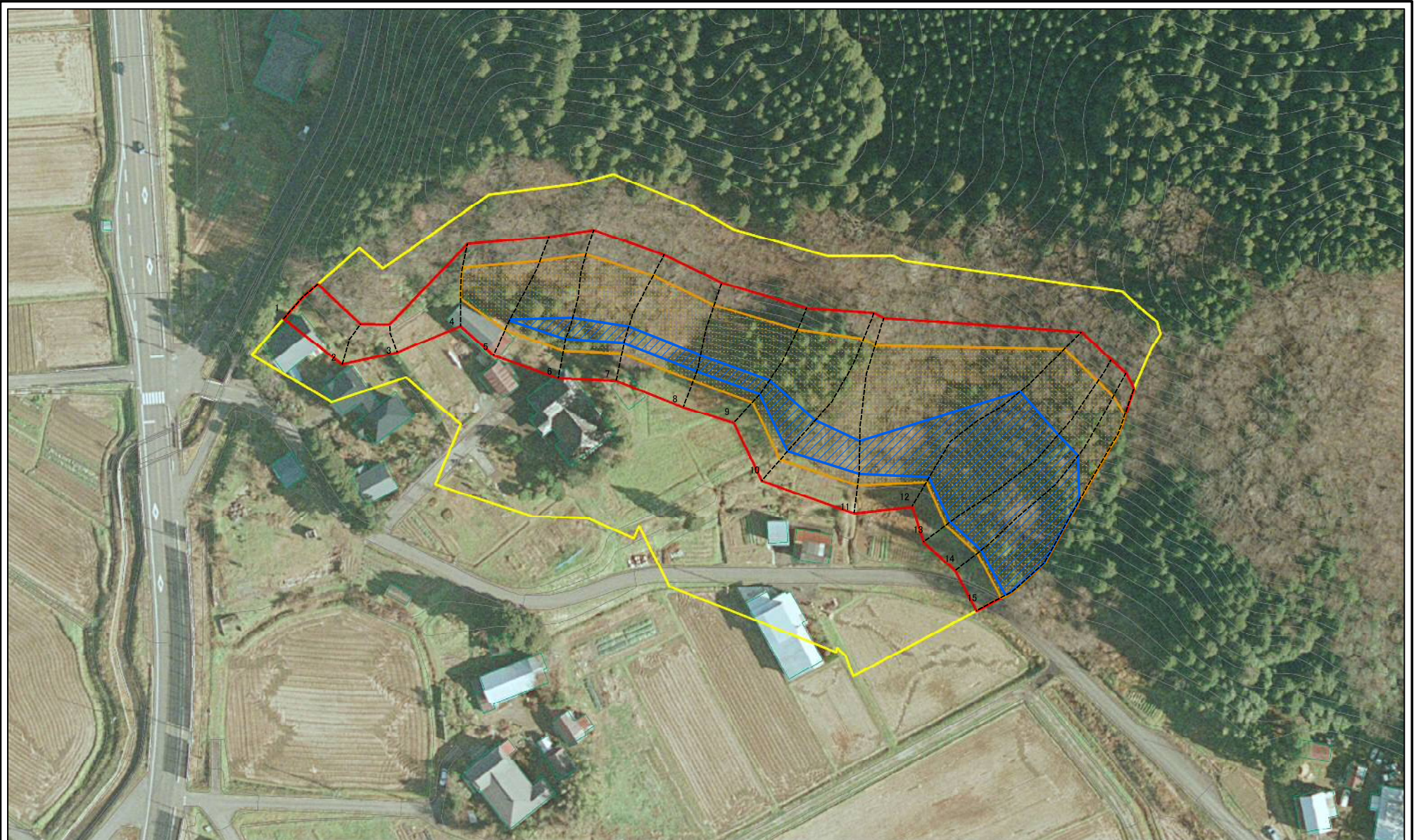


図中の数字は横断測線番号を示す

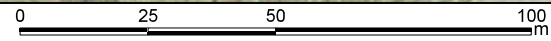
様式-2-1(急)
土砂災害警戒区域・土砂災害特別警戒区域
区域図(その2)

土砂災害防止法施行令第二条の基準に該当する区域		自然現象の種類	急傾斜地の崩壊	箇所番号	II-939(1357)
土砂災害防止法施行令第三条の基準に該当する区域		告示番号	第341号	箇所名	松ノ木
土砂等の(移動)高さ1m以下の場合 土石等の移動による力が100kN/mを超える区域		縮尺	1:1,000	告示年月日	平成30年6月29日
土砂等の堆積の高さが3mを超える区域		所在地	秋田県由利本荘市大倉沢字松ノ木		
それ以外の区域					

土砂災害警戒区域等の指定の公示に係る図書(その2-1)

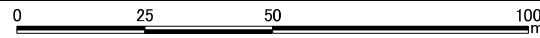
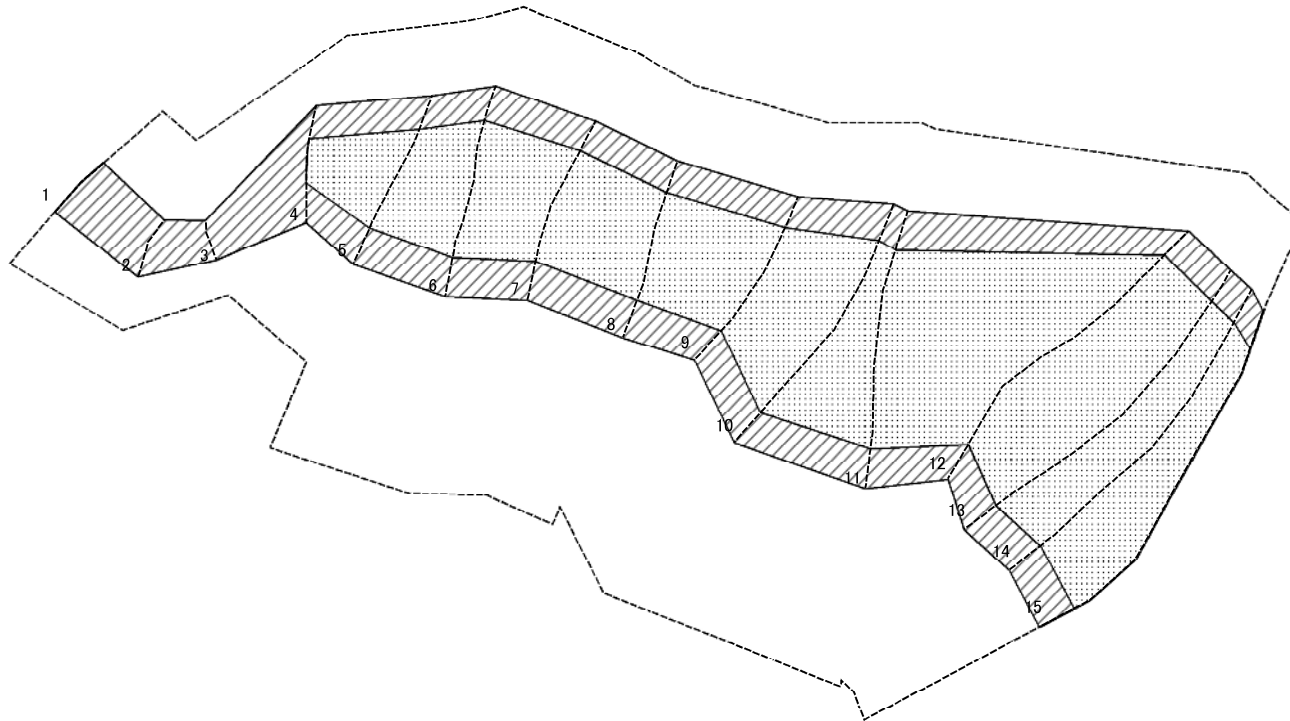


図中の数字は横断測線番号を示す



様式-2-1(急) 土砂災害警戒区域・土砂災害特別警戒区域 区域図(その2)	土砂災害防止法施行令第二条の基準に該当する区域		自然現象の種類	急傾斜地の崩壊	箇所番号	II-939(1357)
	土砂災害防止法施行令第三条の基準に該当する区域		告示番号	第341号	箇所名	松ノ木
	それ以外の区域		縮尺	告示年月日	平成30年6月29日	所在地

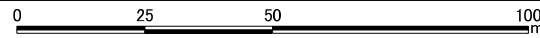
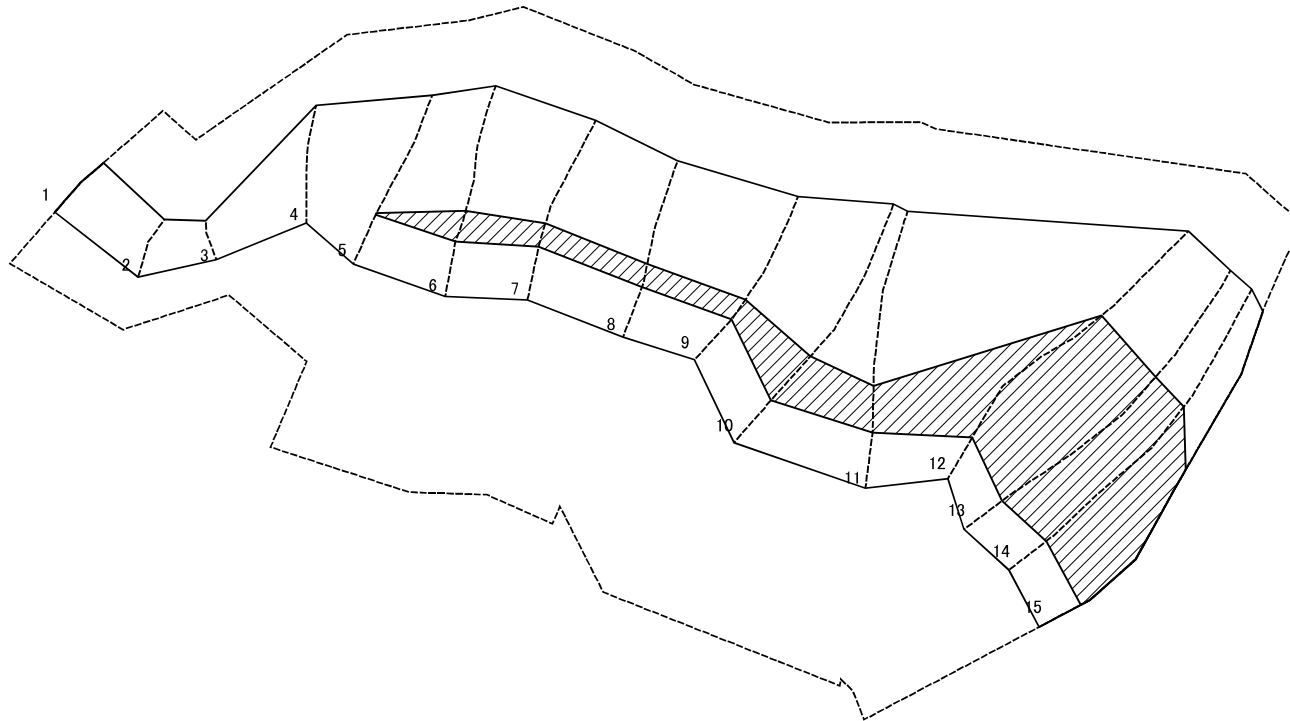
土砂災害警戒区域等の指定の公示に係る図書(その2-2)



図中の数字は横断測線番号を示す

様式-2-2(急) 土砂災害特別警戒区域の区域区分図 (急傾斜地の崩壊に伴う土石等の移動により 建築物の地上部に作用すると想定される力)	土砂災害防止法施行令第二条の基準に該当する区域		z 縮尺 1:1,000	自然現象の種類	急傾斜地の崩壊	箇所番号	II-939(1357)
	土砂災害防止法施行令第三条の基準に該当する区域			告示番号	第341号	箇所名	松ノ木
	それ以外の区域			告示年月日	平成30年6月29日	所在地	秋田県由利本荘市大倉沢字松ノ木

土砂災害警戒区域等の指定の公示に係る図書(その2-3)



図中の数字は横断測線番号を示す

様式-2-3(急) 土砂災害特別警戒区域の区域区分図 (急傾斜地の崩壊に伴う土石等の堆積により 建築物の地上部に作用すると想定される力)	土砂災害防止法施行令第2条の基準に該当する区域		z 縮尺 1:1,000	自然現象の種類	急傾斜地の崩壊	箇所番号	II-939(1357)
	土砂災害防止法施行令第3条の基準に該当する区域			告示番号	第341号	箇所名	松ノ木
	それ以外の区域			告示年月日	平成30年6月29日	所在地	秋田県由利本荘市大倉沢字松ノ木

土砂災害警戒区域等の指定の公示に係る図書(その3)(案)

(1/1)

横断測線の区間	土石等の移動により建築物の地上部に作用すると想定される力				土石等の堆積により建築物の地上部に作用すると想定される力				横断測線の区間	土石等の移動により建築物の地上部に作用すると想定される力				土石等の堆積により建築物の地上部に作用すると想定される力			
	土石等の(移動)高さが1m以下の場合、土石等の移動による力が100kN/m ² を超える区域		それ以外の区域		土石等の堆積の高さが3mを超える区域		それ以外の区域			土石等の(移動)高さが1m以下の場合、土石等の移動による力が100kN/m ² を超える区域		それ以外の区域		土石等の堆積の高さが3mを超える区域		それ以外の区域	
1 ~ 2	-	-	96.93	1.00	-	-	12.35	2.35	~								
2 ~ 3	-	-	89.77	1.00	-	-	9.01	1.72	~								
3 ~ 4	-	-	100.00	1.00	-	-	13.80	2.63	~								
4 ~ 5	146.29	1.00	100.00	1.00	-	-	15.73	3.00	~								
5 ~ 6	152.47	1.00	100.00	1.00	16.15	3.08	15.73	3.00	~								
6 ~ 7	152.69	1.00	100.00	1.00	16.99	3.24	15.73	3.00	~								
7 ~ 8	152.69	1.00	100.00	1.00	17.42	3.32	15.73	3.00	~								
8 ~ 9	152.75	1.00	100.00	1.00	17.42	3.32	15.73	3.00	~								
9 ~ 10	153.99	1.00	100.00	1.00	16.91	3.22	15.73	3.00	~								
10 ~ 11	153.99	1.00	100.00	1.00	16.15	3.08	15.73	3.00	~								
11 ~ 12	164.70	1.00	100.00	1.00	21.98	4.19	15.73	3.00	~								
12 ~ 13	164.70	1.00	100.00	1.00	21.98	4.19	15.73	3.00	~								
13 ~ 14	161.78	1.00	100.00	1.00	21.30	4.06	15.73	3.00	~								
14 ~ 15	159.18	1.00	100.00	1.00	20.94	3.99	15.73	3.00	~								
~									~								
~									~								
~									~								
~									~								
~									~								
~									~								
~									~								
~									~								
~									~								
~									~								
~									~								

様式-3(急) 建築物の構造の規制に必要な衝撃に関する事項	自然現象の種類	急傾斜地の崩壊	箇所番号	II-939(1357)
	告示番号	第341号	箇所名	松ノ木
	告示年月日	平成30年6月29日	所在地	秋田県由利本荘市大倉沢字松ノ木