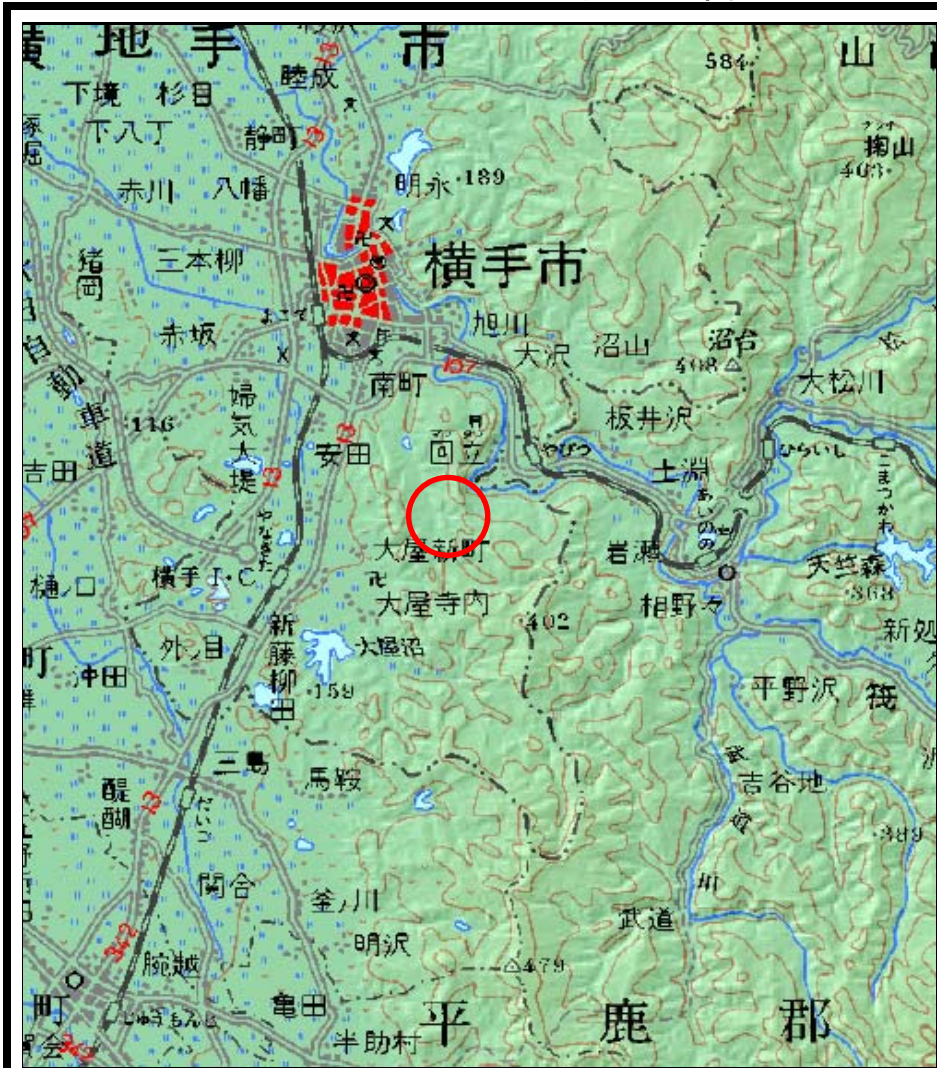
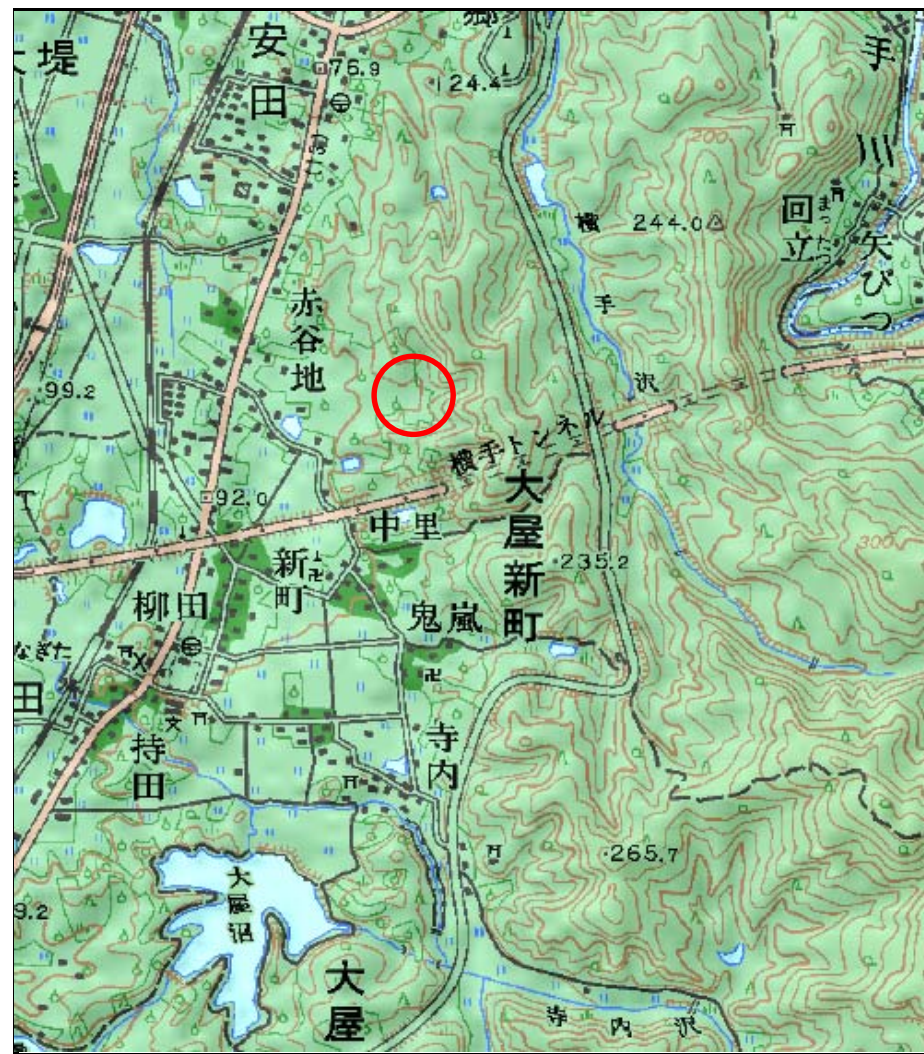


及び土砂災害警戒区域等の指定の公示に係る図書（その1）



(1/200,000)



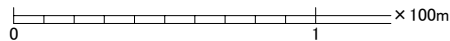
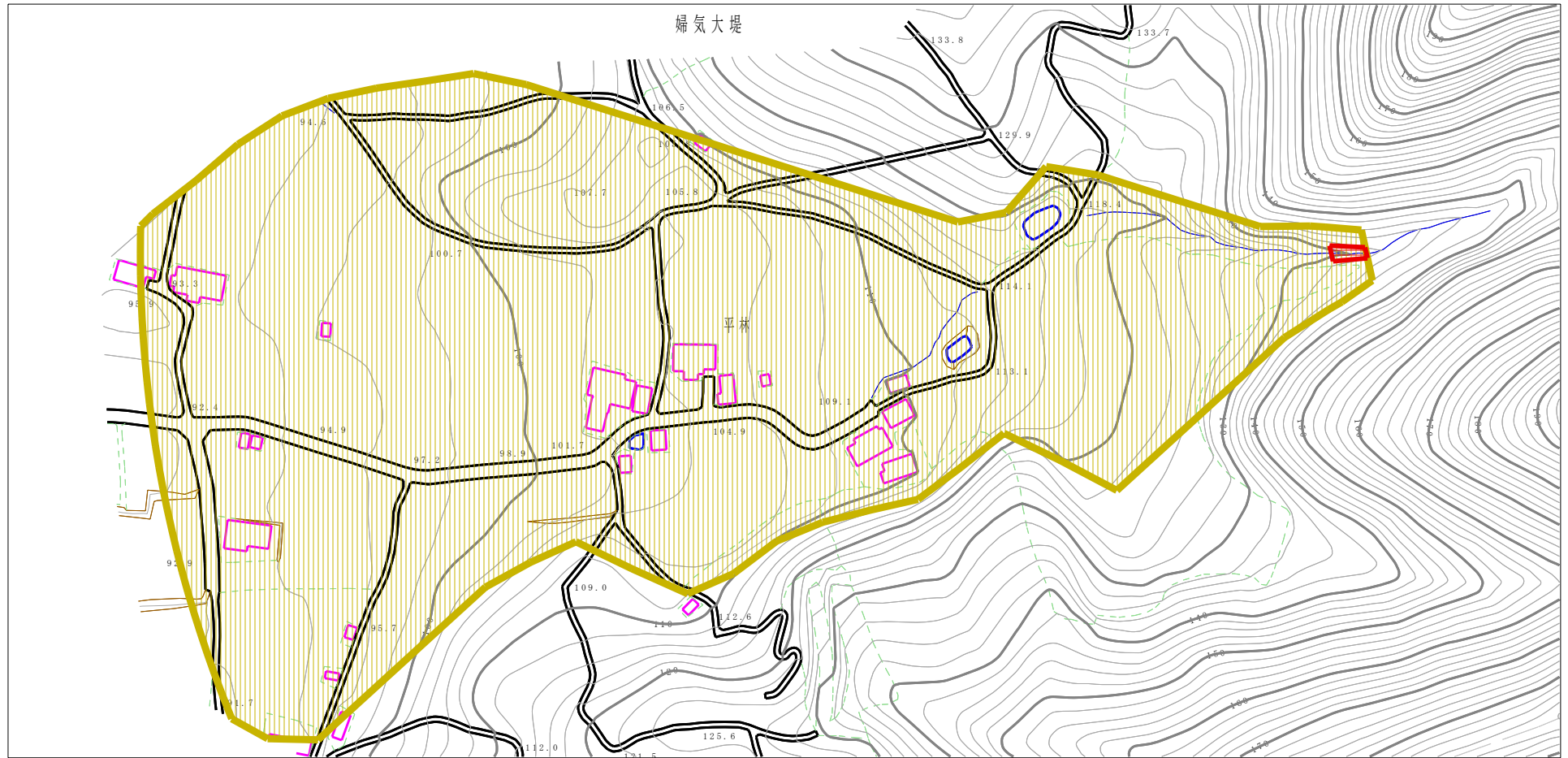
(1/25,000)

様式-1 (土)
土砂災害警戒区域・土砂災害特別警戒区域 位置図

自然現象の種類	土石流
溪流番号	203-11-018
溪流名	平林沢
所在地	秋田県横手市大屋新町字平林及び婦気大堤字平林

この地図は、国土地理院長の承認を得て、同院発行の20万分の1地勢図及び2万5千分の1地形図を複製したものである。(承認番号 平19総複、第379号)

土砂災害警戒区域等の指定の公示に係る図書（その2）



様式-2(土)

土砂災害警戒区域・土砂災害特別警戒区域図

土砂災害防止法施行令第二条の基準に該当する区域
(土砂災害警戒区域)

土砂災害防止法施行令第三条の基準に該当する区域
(土砂災害特別警戒区域)



縮尺
1:2,500

自然現象の種類

告示番号

告示年月日

土石流

第149号

平成20年3月28日

溪流番号

溪流名

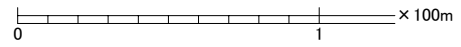
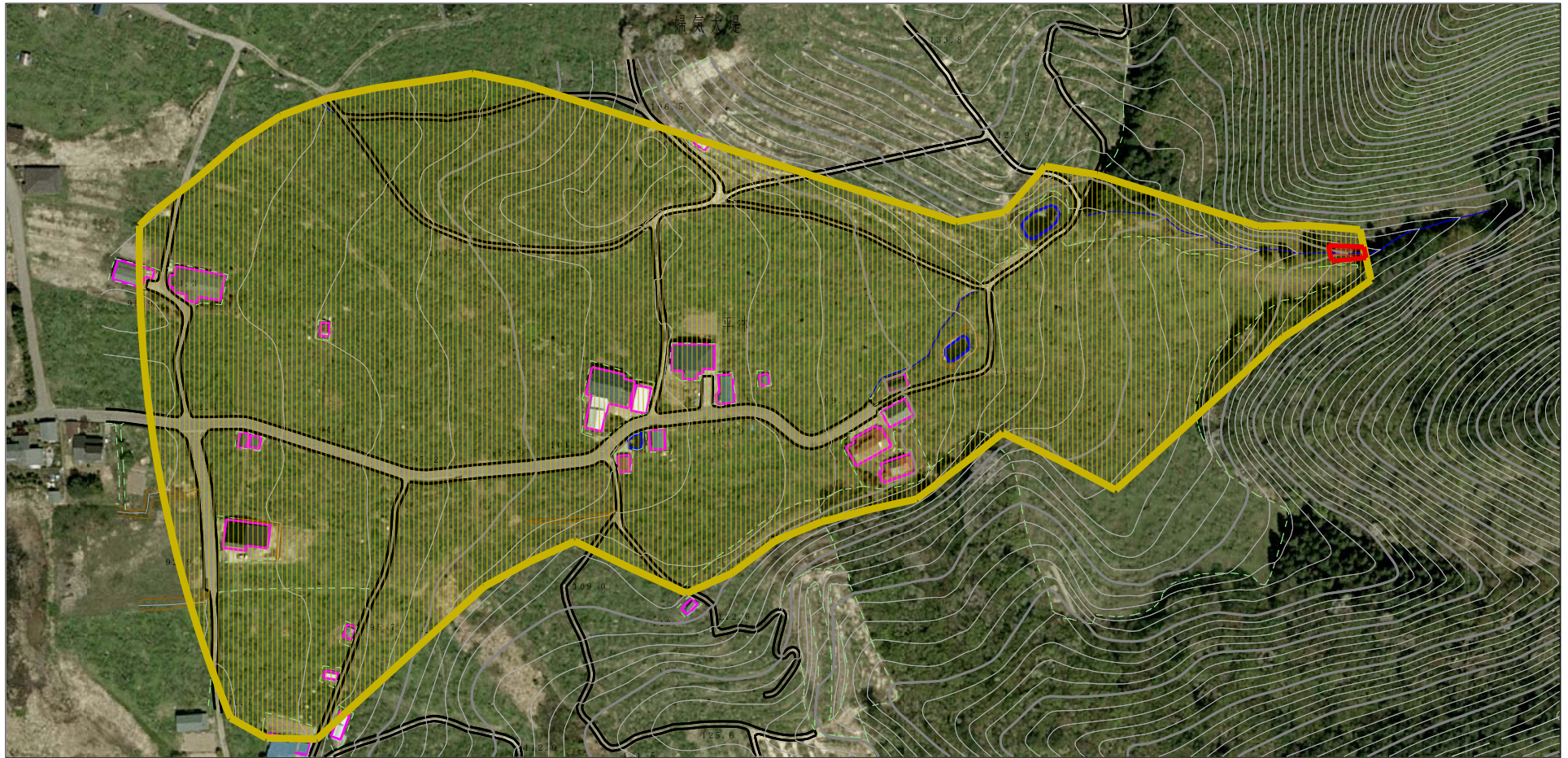
所在地

203-II-018

平林沢

秋田県横手市大屋新町字平林
及び婦気大堤字平林

参考資料（その3）



参考資料	土砂災害防止法施行令第二条の基準に該当する区域 (土砂災害警戒区域)		N 縮尺 1:2,500	自然現象 の種類	土石流	溪流番号	203-II-018	
	土砂災害防止法施行令第三条の基準に該当する区域 (土砂災害特別警戒区域)			告示番号	第149号	溪流名	平林沢	
	土砂流の高さが1mを超える場合、土石等の移動による力が50kN/m ² を超える区域			告示年月日	平成20年3月28日	所在地	秋田県横手市大屋新町字平林 及び綿気大堤字平林	
	土砂流の高さが1mを超える場合、土石等の移動による力が50kN/m ² を超えない区域							
その他の区域								

土砂災害警戒区域等の指定の公示に係る図書(その3)

区分番号	力の大きさのうち 最大のもの(kN/m ²)	土石流の高さ(m)
NO.0	35.5	0.6
NO.1	24.7	0.5
NO.2	13.5	0.4
NO.3	10.6	0.4
NO.4	3.3	0.2
NO.5	2.0	0.2
NO.6	1.5	0.2
NO.7	1.3	0.2
NO.8	1.1	0.2
NO.9	1.1	0.2
NO.10	1.1	0.2
NO.11	1.0	0.2
NO.12	1.1	0.2
NO.13	1.1	0.2
NO.14	1.0	0.2
NO.15	0.9	0.2
NO.16	0.9	0.2
NO.17	0.8	0.2
NO.18	0.7	0.2
NO.19	0.7	0.2
NO.20	0.7	0.2
NO.21	0.7	0.2
NO.22	0.7	0.2
NO.23	0.6	0.2
NO.24	0.6	0.2
NO.25	0.6	0.2
NO.26	0.5	0.2

様式 - 3(土)

建築物の構造の規制に必要な衝撃に関する事項

自然現象の種類

土石流

箇所番号

203-II-018

告示番号

第149号

箇所名

平林沢

告示年月日

平成20年3月28日

所在地

秋田県横手市大屋新町字平林及び婦気大堤字平林