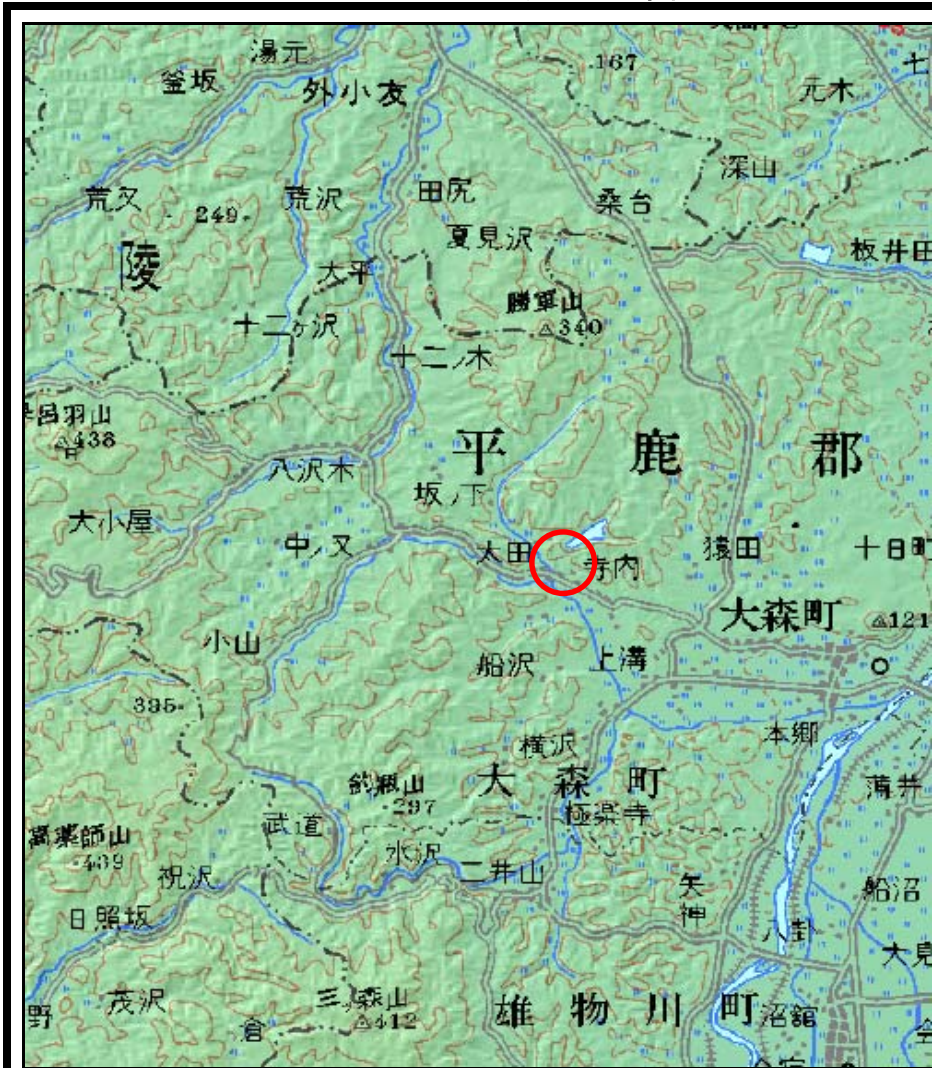


土砂災害警戒区域等の指定の公示に係る図書（その1）



(1/200,000)



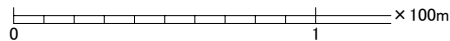
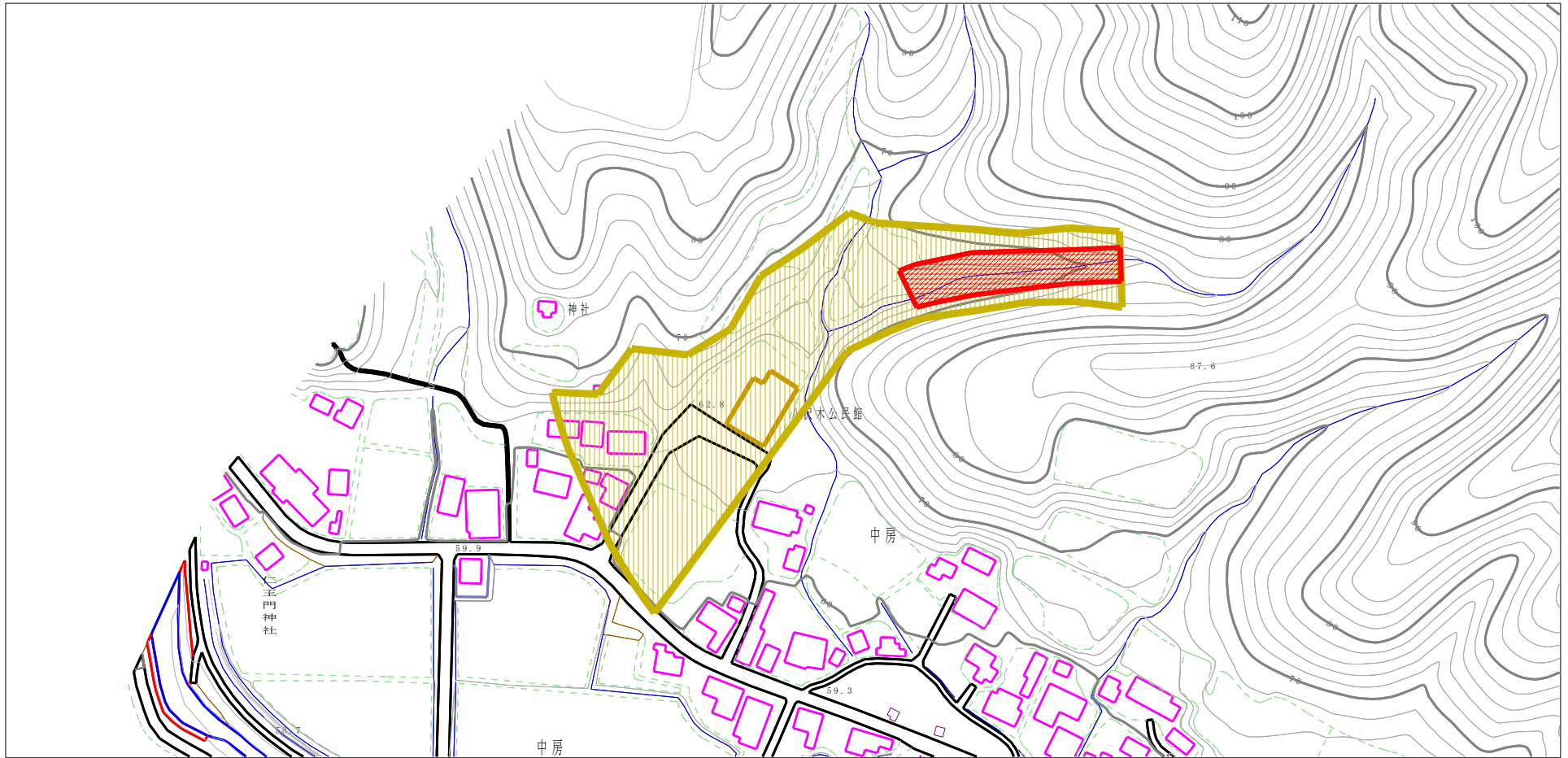
(1/25,000)

様式-1 (土)
土砂災害警戒区域・土砂災害特別警戒区域 位置図

自然現象の種類	土石流
溪流番号	444-1-002
溪流名	水上沢
所在地	秋田県横手市大森町八沢木字中房

この地図は、国土地理院長の承認を得て、同院発行の20万分の1地勢図及び2万5千分の1地形図を複製したものである。(承認番号 平19総複、第379号)

土砂災害警戒区域等の指定の公示に係る図書（その2）



様式-2(土)

土砂災害警戒区域・土砂災害特別警戒区域図

土砂災害防止法施行令第二条の基準に該当する区域
(土砂災害警戒区域)

土砂災害防止法施行令第三条の基準に該当する区域

(土砂災害特別警戒区域)

その他の区域



縮尺
1:2,500

自然現象
の種類

土石流

告示番号

第149号

告示年月日

平成20年3月28日

溪流番号

444-I-002

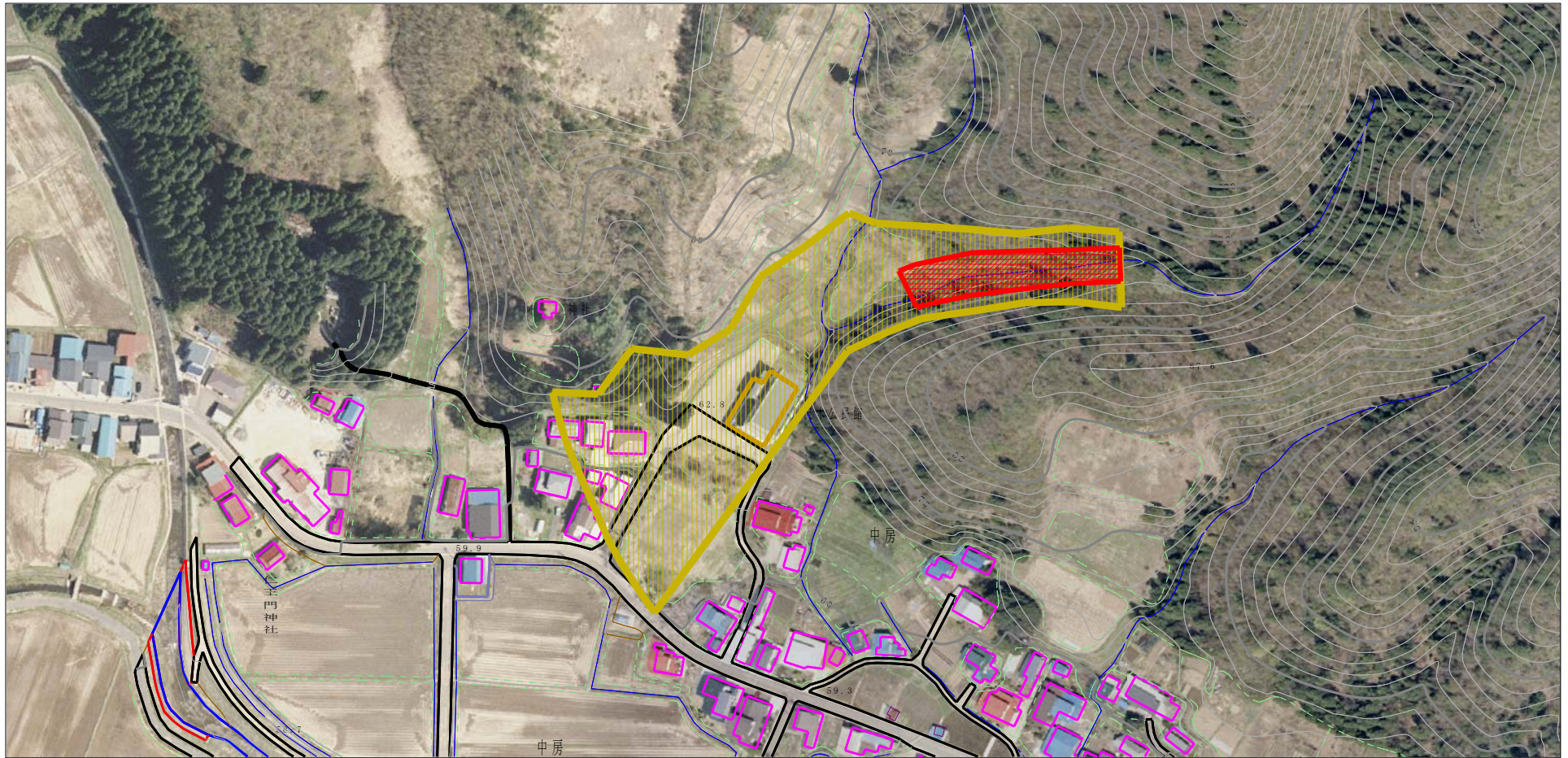
溪流名

水上沢

所在地

秋田県横手市大森町八沢木字中房

参考資料（その3）



0 1 × 100m

参考資料

参考資料	土砂災害防止法施行令第二条の基準に該当する区域 (土砂災害警戒区域)		N 縮尺 1:2,500	自然現象 の種類	土石流	溪流番号	444-I-002
	土砂災害防止法施行令第三条の基準に該当する区域 (土砂災害特別警戒区域)			告示番号	第149号	溪流名	水上沢
	土砂流の高さが1mを超える場合、土石等の移動による力が50kN/m ² を超える区域			告示年月日	平成20年3月28日	所在地	秋田県横手市大森町八沢木字中房
	土砂流の高さが1mを超える場合、土石等の移動による力が50kN/m ² を超えない区域						
その他の区域							

土砂災害警戒区域等の指定の公示に係る図書(その3)

区分番号	力の大きさのうち 最大のもの(kN/m ²)	土石流の高さ(m)
NO.0	13.9	1.1
NO.1	13.0	1.2
NO.2	10.8	1.1
NO.3	8.7	1.1
NO.4	8.0	1.1
NO.5	8.4	1.1
NO.6	5.4	0.9
NO.7	5.6	0.8
NO.8	5.6	0.8
NO.9	5.4	0.9
NO.10	5.1	0.9
NO.11	4.2	0.9
NO.12	4.3	0.9
NO.13	3.6	1.0
NO.14	3.9	0.9
NO.15	3.5	1.0
NO.16	3.3	1.0
NO.17	2.5	1.1
NO.18	2.5	1.1
NO.19	2.3	1.1
NO.20	2.8	1.0
NO.21	3.2	1.0
NO.22	3.0	1.0

様式 - 3(土)

建築物の構造の規制に必要な衝撃に関する事項

自然現象の種類

土石流

箇所番号

444-I-002

告示番号

第149号

箇所名

水上沢

告示年月日

平成20年3月28日

所在地

秋田県横手市大森町八沢木字中房