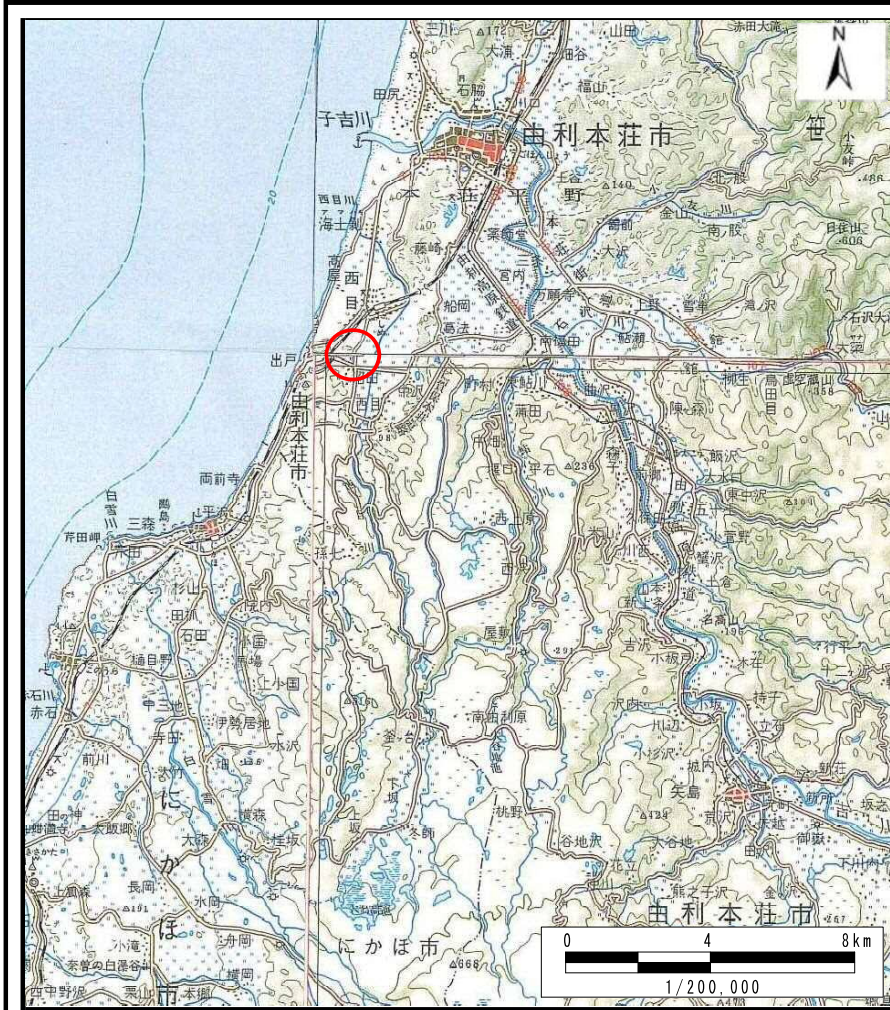
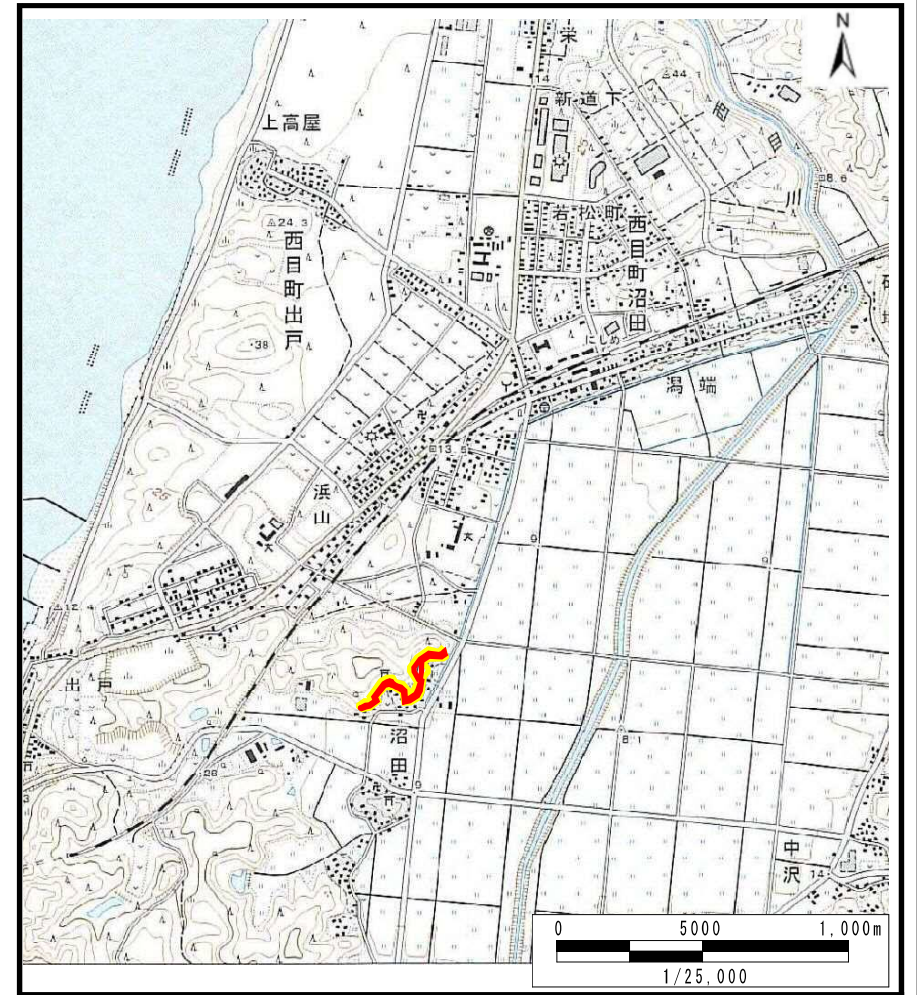


土砂災害警戒区域等の指定の公示に係る図書（その1）



(1/200,000)

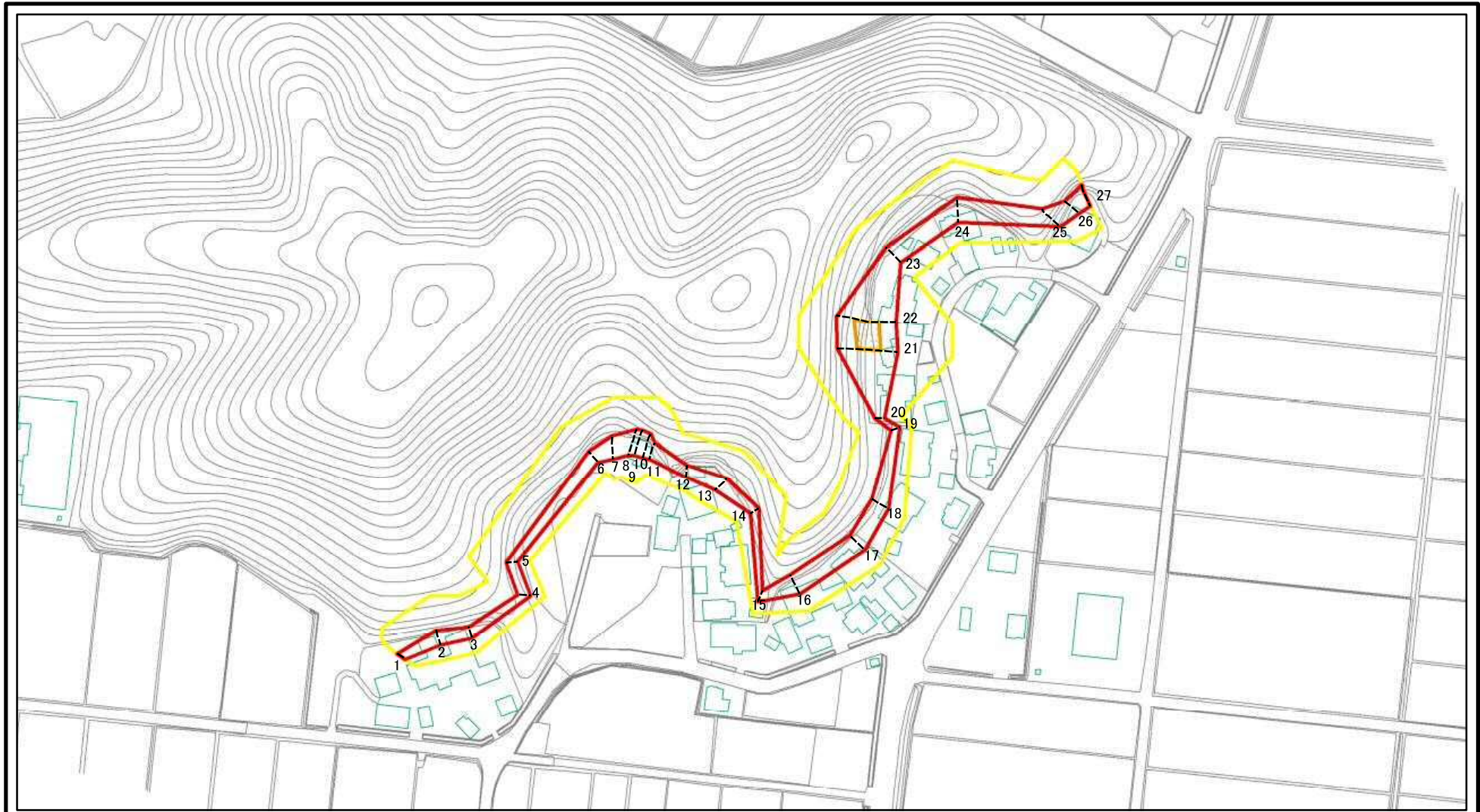


(1/25,000)

様式-1 (急) 土砂災害警戒区域・土砂災害特別警戒区域 位置図	自然現象の種類	急傾斜地の崩壊
	箇所番号	I-1596
	箇所名	汨下
	所在地	秋田県由利本荘市西目町沼田字汨下、大沼田及び中谷地

この地図は、国土地理院長の承認を得て、同院発行の20万分1地勢図及び2万5千分1地形図を複製したものである。(承認番号 平29情復、第1293号)

土砂災害警戒区域等の指定の公示に係る図書(その2)



図中の数字は横断測線番号を示す

様式-2(急)

土砂災害警戒区域・土砂災害特別警戒区域
区域図(その1)

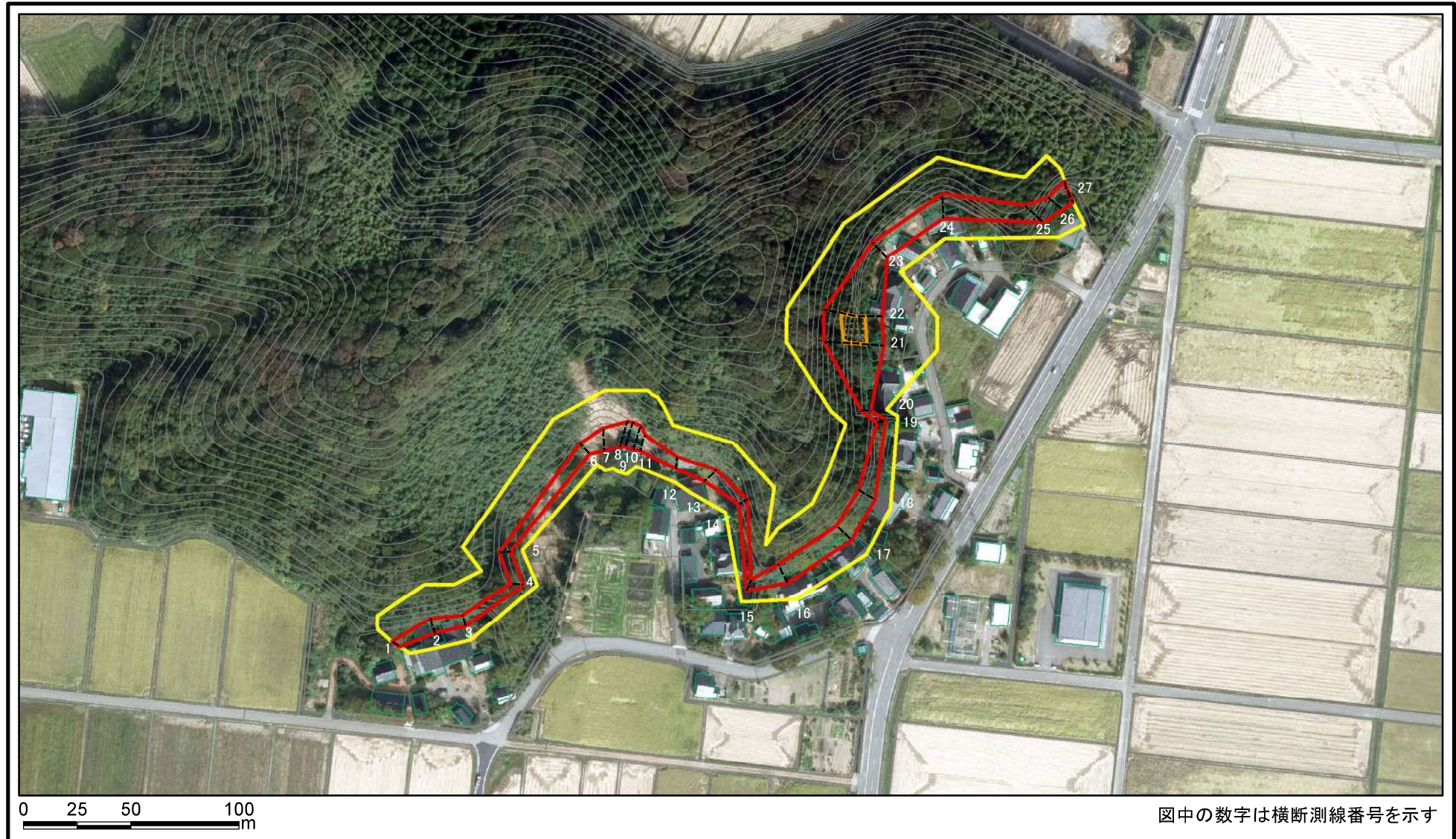
土砂災害防止法施行令第二条の基準に該当する区域	
土砂災害防止法施行令第三条の基準に該当する区域	
それ以外の区域	

	縮尺
	1:2,500

自然現象の種類	急傾斜地の崩壊
告示番号	第341号
告示年月日	平成30年6月29日

箇所番号	I-1596
箇所名	汨下
所在地	秋田県由利本荘市西目沼田字汨下、大沼田及び中谷地

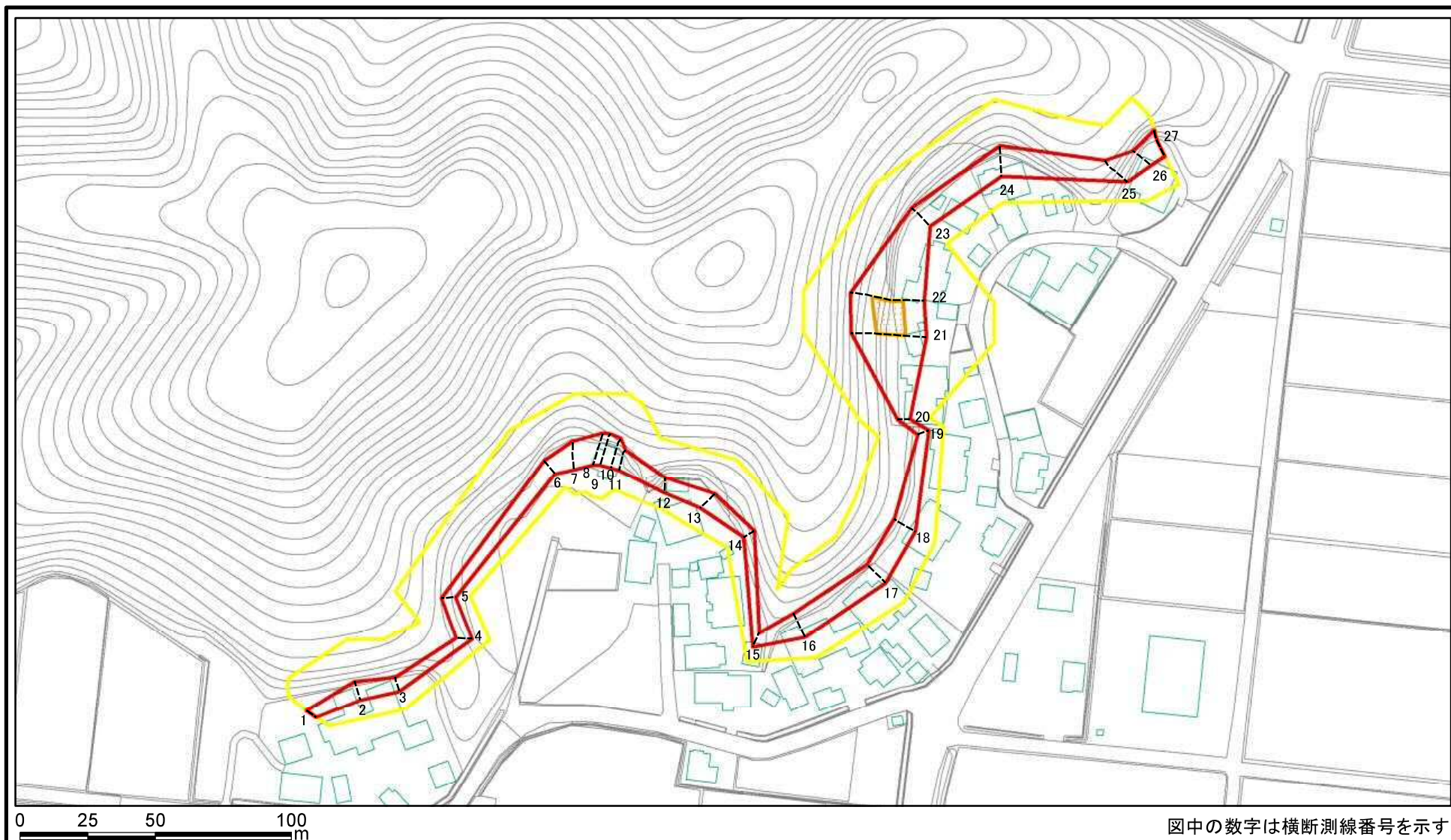
土砂災害警戒区域等の指定の公示に係る図書(その2)



図中の数字は横断測線番号を示す

様式-2(急) 土砂災害警戒区域・土砂災害特別警戒区域 区域図(その1)	土砂災害防止法施行令第二条の基準に該当する区域		N 縮尺 1:2,500	自然現象の種類	急傾斜地の崩壊	箇所番号	I-1596	
	土砂災害防止法施行令第三条の基準に該当する区域			告示番号	第341号	箇所名	汭下	
	土砂等の(移動)高さが1m以下の場合、土砂等の移動による力が100kN/mを超える区域			告示年月日	平成30年6月29日	所在地	秋田県由利本荘市西目町沼田字汭下、大沼田及び中谷地	
	土砂等の堆積の高さが3mを超える区域							
	それ以外の区域							

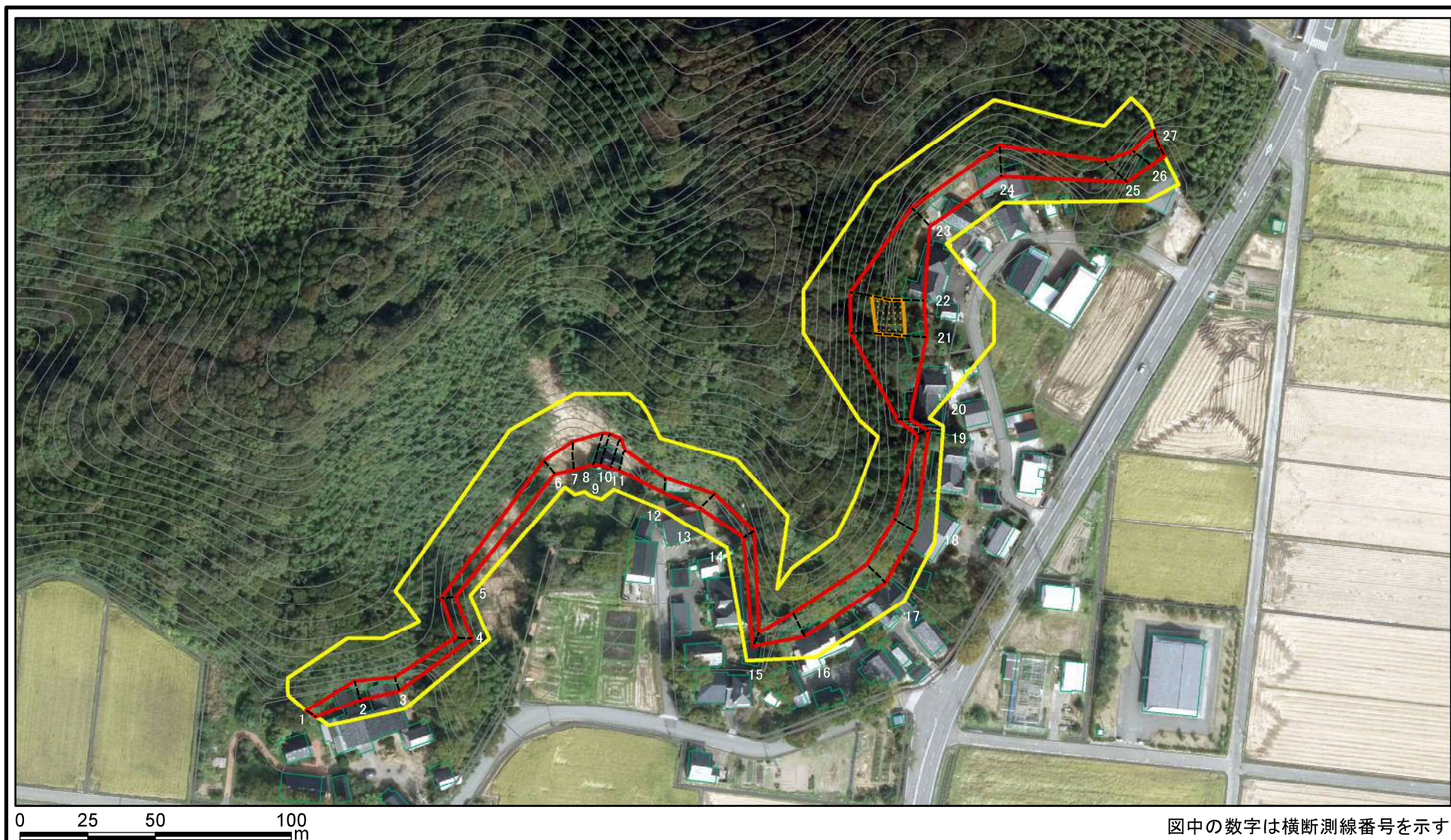
土砂災害警戒区域等の指定の公示に係る図書(その2-1)



図中の数字は横断測線番号を示す

様式-2-1(急) 土砂災害警戒区域・土砂災害特別警戒区域 区域図(その2)	土砂災害防止法施行令第二条の基準に該当する区域		N 縮尺 1:2,000	自然現象の種類	急傾斜地の崩壊	箇所番号	I-1596
	土砂災害防止法施行令第三条の基準に該当する区域	 土砂等の(移動)高さが1m以下の場合、土砂等の移動による力が100kN/mを超える区域 土砂等の堆積の高さが3mを超える区域 それ以外の区域		告示番号	第341号	箇所名	汭下
				告示年月日	平成30年6月29日	所在地	秋田県由利本荘市西目町沼田字汭下、大沼田及び中谷地

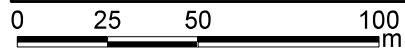
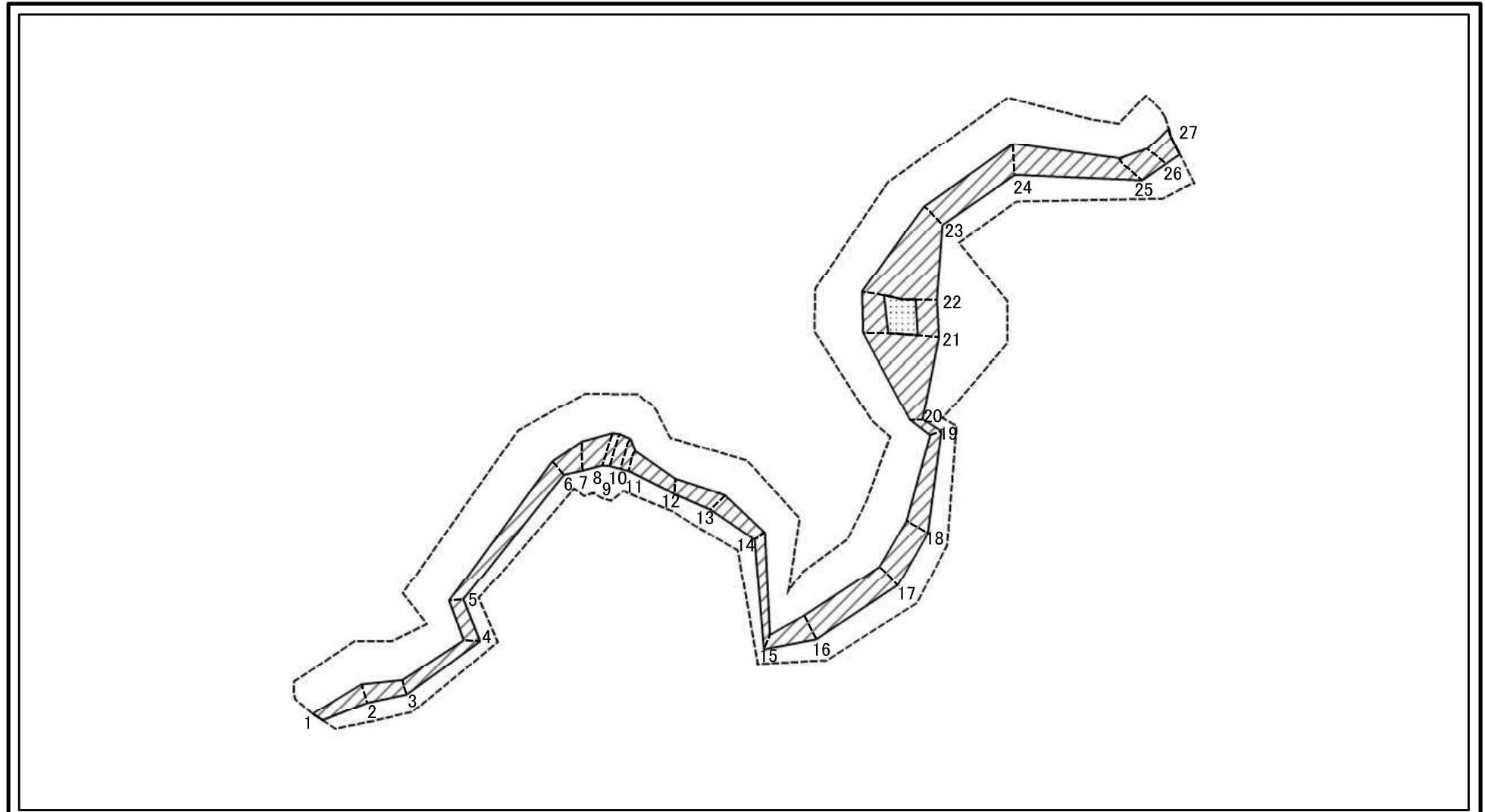
土砂災害警戒区域等の指定の公示に係る図書(その2-1)



図中の数字は横断測線番号を示す

様式-2-1(急) 土砂災害警戒区域・土砂災害特別警戒区域 区域図(その2)	土砂災害防止法施行令第二条の基準に該当する区域		N 縮尺 1:2,000	自然現象の種類	急傾斜地の崩壊	箇所番号	I-1596
	土砂災害防止法施行令第三条の基準に該当する区域	 		告示番号	第341号	箇所名	納下
	土砂等の(移動)高さが1m以下の場合、土砂等の移動による力が100kN/mを超える区域 土砂等の堆積の高さが3mを超える区域 それ以外の区域			告示年月日	平成30年6月29日	所在地	秋田県由利本荘市西目町沼田字納下、大沼田及び中谷地

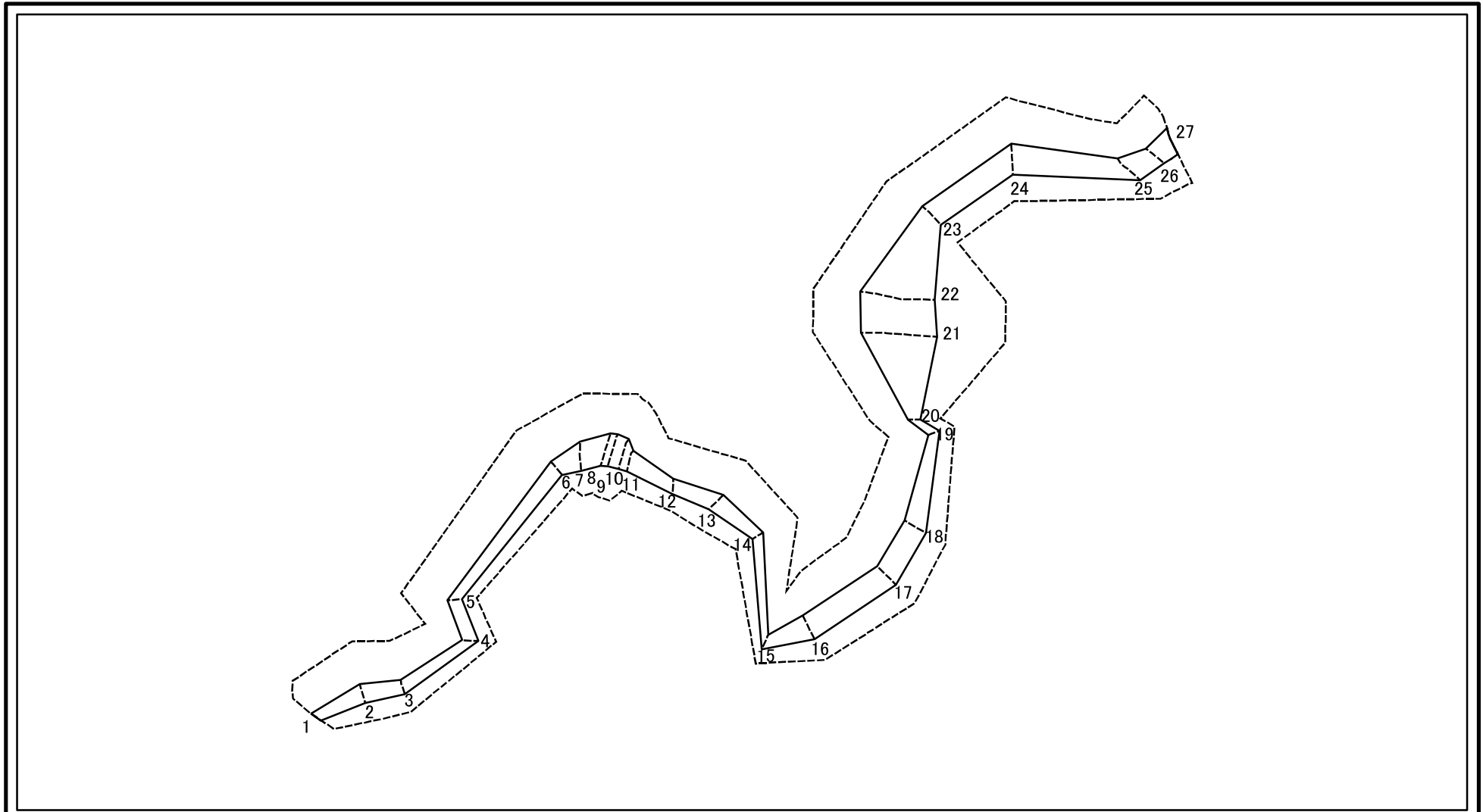
土砂災害警戒区域等の指定の公示に係る図書(その2-2)



図中の数字は横断測線番号を示す

様式-2-2(急) 土砂災害特別警戒区域の区域区分図 (急傾斜地の崩壊に伴う土石等の移動により建築物の地上部に作用すると想定される力)	土砂災害防止法施行令第二条の基準に該当する区域		N 縮尺 1:2,000	自然現象の種類	急傾斜地の崩壊	箇所番号	I-1596
	土砂災害防止法施行令第三条の基準に該当する区域			告示番号	第341号	箇所名	浜下
	それ以外の区域		告示年月日	平成30年6月29日	所在地	秋田県由利本荘市西目町沼田字浜下、大沼田及び中谷地	

土砂災害警戒区域等の指定の公示に係る図書(その2-3)



0 25 50 100
m

図中の数字は横断測線番号を示す

様式-2-3(急)
土砂災害特別警戒区域の区域区分図
(急傾斜地の崩壊に伴う土石等の堆積により
建築物の地上部に作用すると想定される力)

土砂災害防止法施行令第二条の基準に該当する区域



N

自然現象
の種類

急傾斜地の崩壊

箇所番号

I-1596

土砂災害防止法
施行令第三条の
基準に該当する
区域



縮尺

告示番号

第341号

箇所名

涌下

1:2,000

告示年月日

平成30年6月29日

所在地

秋田県由利本荘市西目町沼田
字涌下、大沼田及び中谷地

土砂災害警戒区域等の指定の公示に係る図書(その3)

(1/1)

横断測線の区間	土石等の移動により建築物の地上部に作用すると想定される力				土石等の堆積により建築物の地上部に作用すると想定される力				横断測線の区間	土石等の移動により建築物の地上部に作用すると想定される力				土石等の堆積により建築物の地上部に作用すると想定される力			
	土石等の(移動)高さが1m以下の場合、土石等の移動による力が100kN/m ² を超える区域		それ以外の区域		土石等の堆積の高さが3mを超える区域		それ以外の区域			土石等の(移動)高さが1m以下の場合、土石等の移動による力が100kN/m ² を超える区域		それ以外の区域		土石等の堆積の高さが3mを超える区域		それ以外の区域	
	力の大きさのうち最大のもの(kN/m ²)	土石等の高さ(m)	力の大きさのうち最大のもの(kN/m ²)	土石等の高さ(m)	力の大きさのうち最大のもの(kN/m ²)	土石等の高さ(m)	力の大きさのうち最大のもの(kN/m ²)	土石等の高さ(m)		力の大きさのうち最大のもの(kN/m ²)	土石等の高さ(m)	力の大きさのうち最大のもの(kN/m ²)	土石等の高さ(m)	力の大きさのうち最大のもの(kN/m ²)	土石等の高さ(m)	力の大きさのうち最大のもの(kN/m ²)	土石等の高さ(m)
1 ~ 2	-	-	69.91	1.00	-	-	10.27	1.96	~								
2 ~ 3	-	-	69.91	1.00	-	-	10.59	2.02	~								
3 ~ 4	-	-	63.13	1.00	-	-	10.59	2.02	~								
4 ~ 5	-	-	63.13	1.00	-	-	10.07	1.92	~								
5 ~ 6	-	-	66.69	1.00	-	-	9.05	1.73	~								
6 ~ 7	-	-	80.76	1.00	-	-	9.05	1.73	~								
7 ~ 8	-	-	87.58	1.00	-	-	8.76	1.67	~								
8 ~ 9	-	-	91.84	1.00	-	-	9.87	1.88	~								
9 ~ 10	-	-	91.84	1.00	-	-	10.20	1.95	~								
10 ~ 11	-	-	89.23	1.00	-	-	10.20	1.95	~								
11 ~ 12	-	-	73.45	1.00	-	-	10.21	1.95	~								
12 ~ 13	-	-	70.49	1.00	-	-	10.23	1.95	~								
13 ~ 14	-	-	70.49	1.00	-	-	11.42	2.18	~								
14 ~ 15	-	-	62.78	1.00	-	-	11.42	2.18	~								
15 ~ 16	-	-	79.20	1.00	-	-	8.90	1.70	~								
16 ~ 17	-	-	80.53	1.00	-	-	10.04	1.91	~								
17 ~ 18	-	-	80.53	1.00	-	-	10.04	1.91	~								
18 ~ 19	-	-	77.85	1.00	-	-	10.54	2.01	~								
19 ~ 20	-	-	52.91	1.00	-	-	11.32	2.16	~								
20 ~ 21	-	-	100.00	1.00	-	-	11.63	2.22	~								
21 ~ 22	127.01	1.00	100.00	1.00	-	-	11.96	2.28	~								
22 ~ 23	-	-	100.00	1.00	-	-	11.96	2.28	~								
23 ~ 24	-	-	84.97	1.00	-	-	9.66	1.84	~								
24 ~ 25	-	-	85.08	1.00	-	-	8.90	1.70	~								
25 ~ 26	-	-	85.08	1.00	-	-	11.32	2.16	~								
26 ~ 27	-	-	83.52	1.00	-	-	11.32	2.16	~								

様式-3(急) 建築物の構造の規制に必要な衝撃に関する事項	自然現象の種類	急傾斜地の崩壊	箇所番号	I-1596
	告示番号	第341号	箇所名	汨下
	告示年月日	平成30年6月29日	所在地	秋田県由利本荘市西目町沼田 字汨下、大沼田及び中谷地