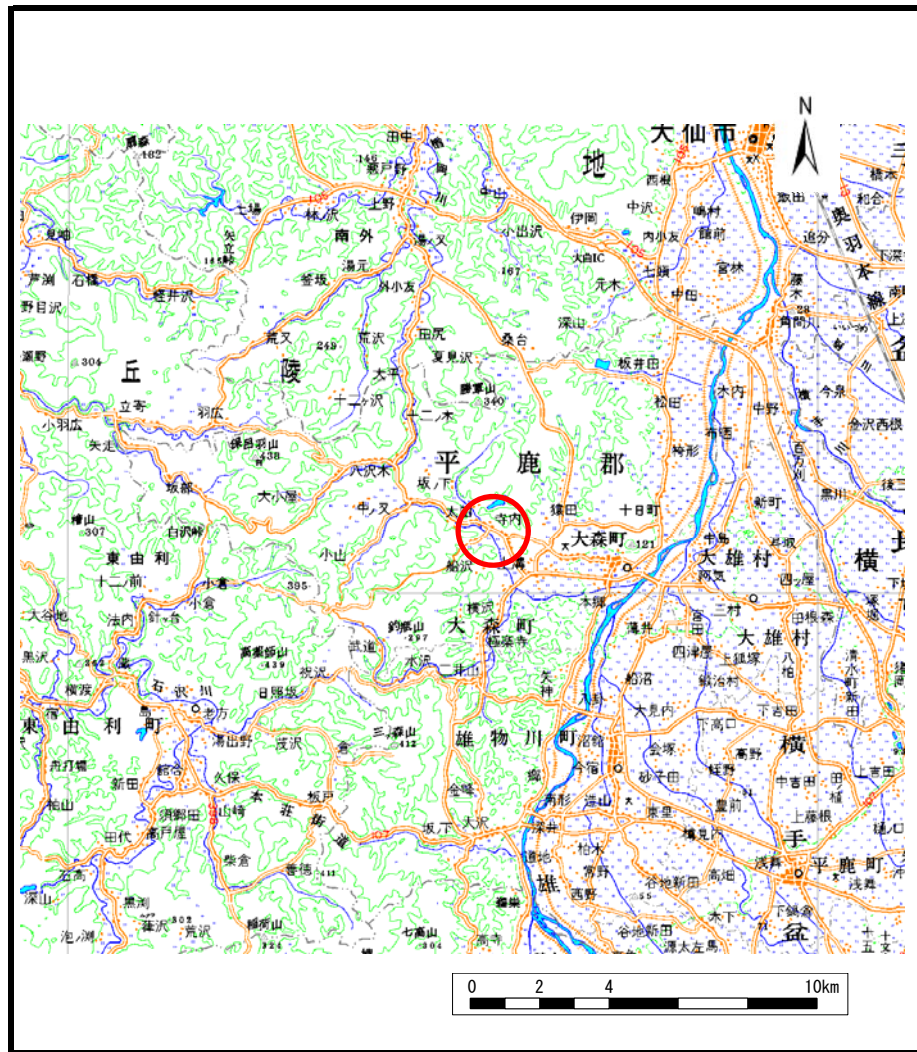
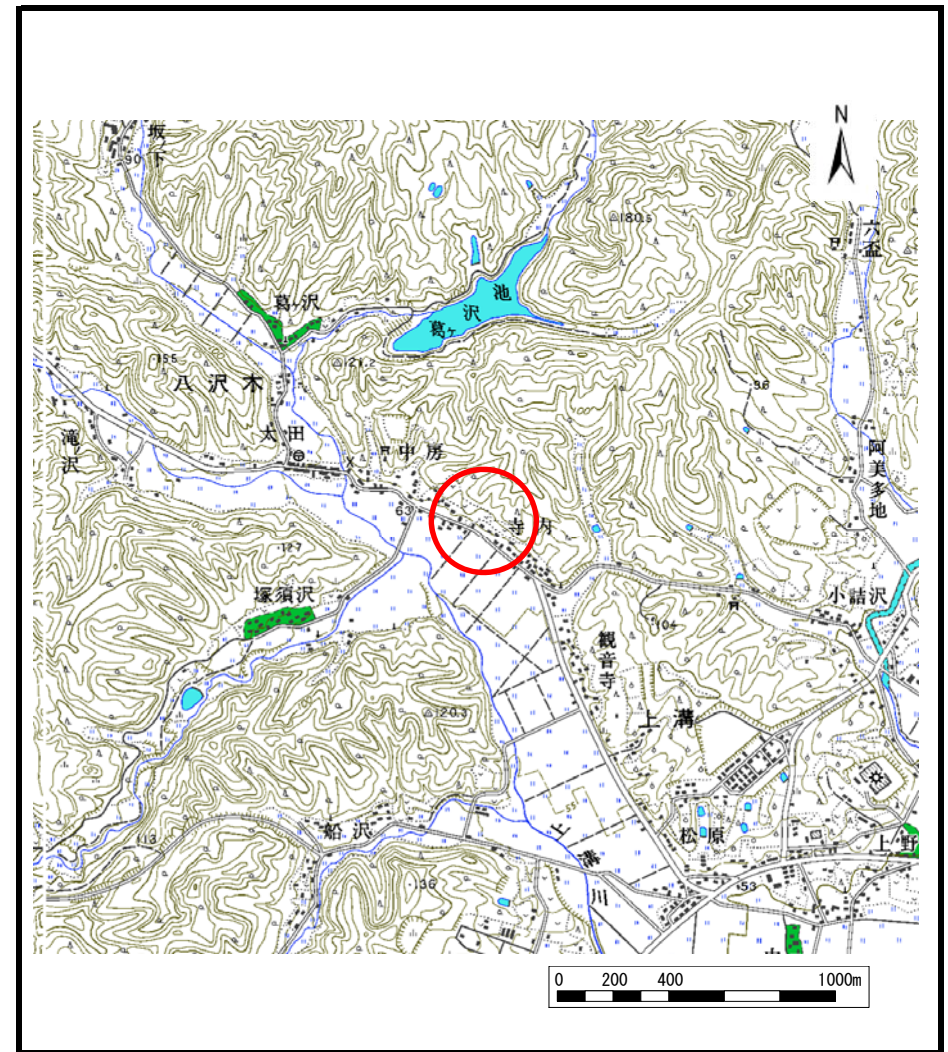


土砂災害警戒区域等の指定の公示に係る図書（その1）



(1/200,000)



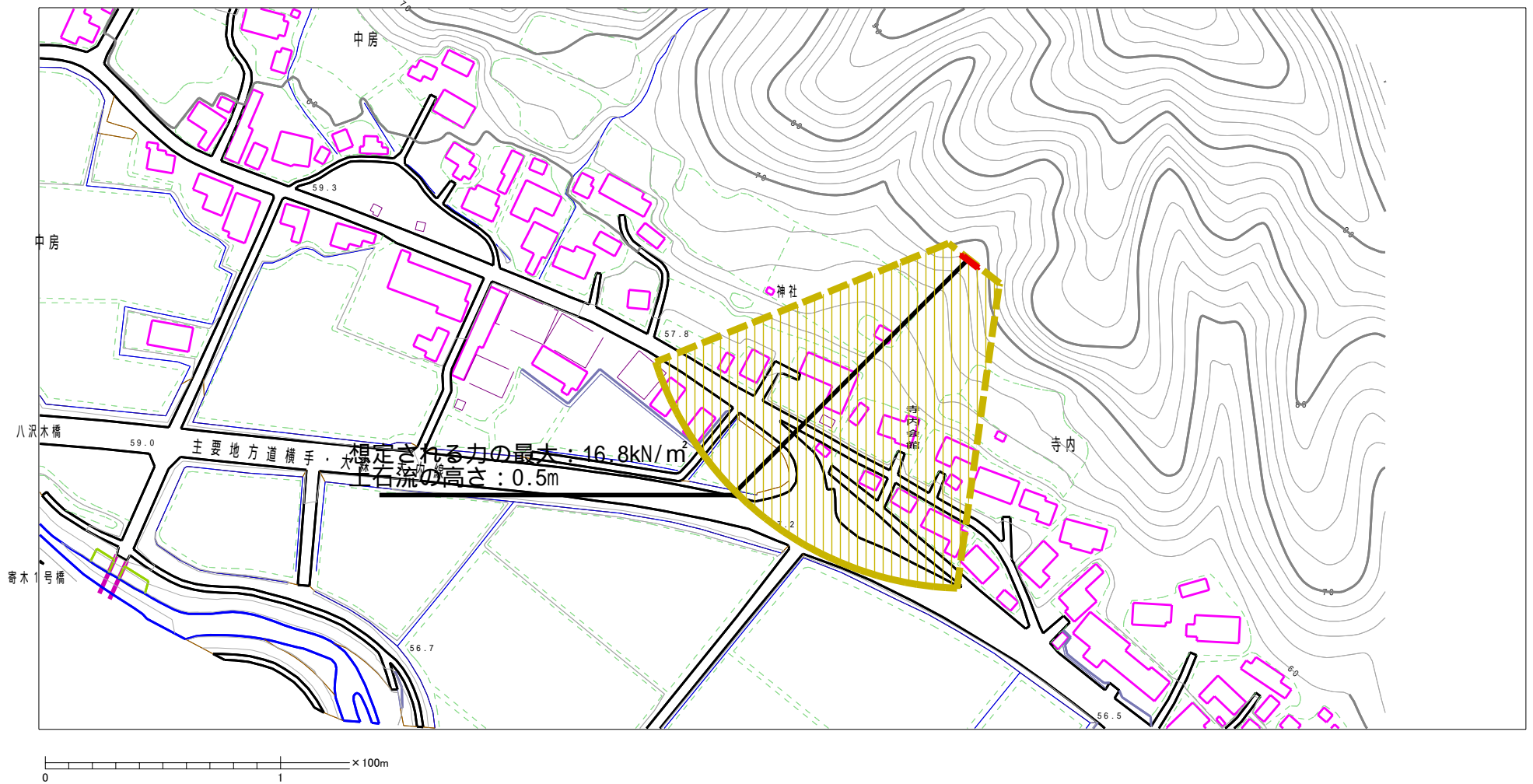
(1/25,000)

様式-1 (土)
土砂災害警戒区域・土砂災害特別警戒区域 位置図

自然現象の種類	土石流
溪流番号	444-I-004
溪流名	中房沢3
所在地	秋田県横手市大森町上溝字寺内

この地図は、国土地理院長の承認を得て、同院発行の20万分の1地勢図及び2万5千分の1地形図を複製したものである。（認証番号 平23情復、第30号）

土砂災害警戒区域等の指定の公示に係る図書（その2）



様式-2(土)

土砂災害警戒区域・土砂災害特別警戒区域
区域図

土砂災害防止法施行令第二条の基準に該当する区域

土砂災害防止法施行令第三条の基準に該当する区域



縮尺
1:2,500

自然現象
の種類

告示番号

告示年月日

土石流

第149号

平成20年3月28日

溪流番号

溪流名

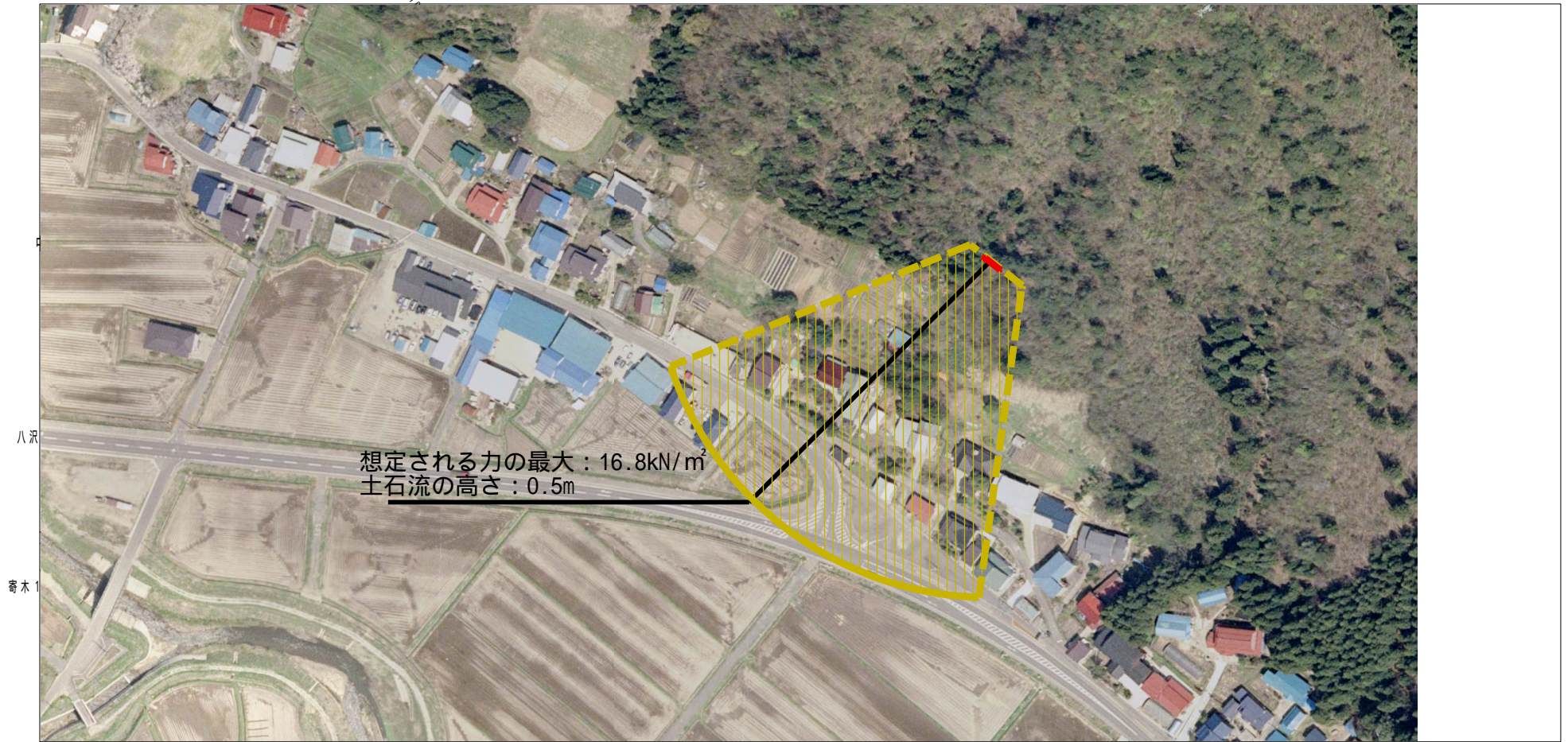
所在地

444-I-004

中房沢3

秋田県横手市大森町上溝字寺内

参考資料（その3）



参考資料

土石災害防止法施行令第二条の基準に該当する区域



自然現象の種類

土石流

溪流番号

444-I-004

土石災害防止法施行令第三条の基準に該当する区域

土石流の高さが1mを超える場合、土石等の移動による力が50kN/m²を超える区域



縮尺
1:2,500

告示番号

第149号

溪流名

中房沢3

土石流の高さが1mを超える場合、土石等の移動による力が50kN/m²を超えない区域



告示年月日

平成20年3月28日

所在地

秋田県横手市大森町上溝字寺内

その他の区域



