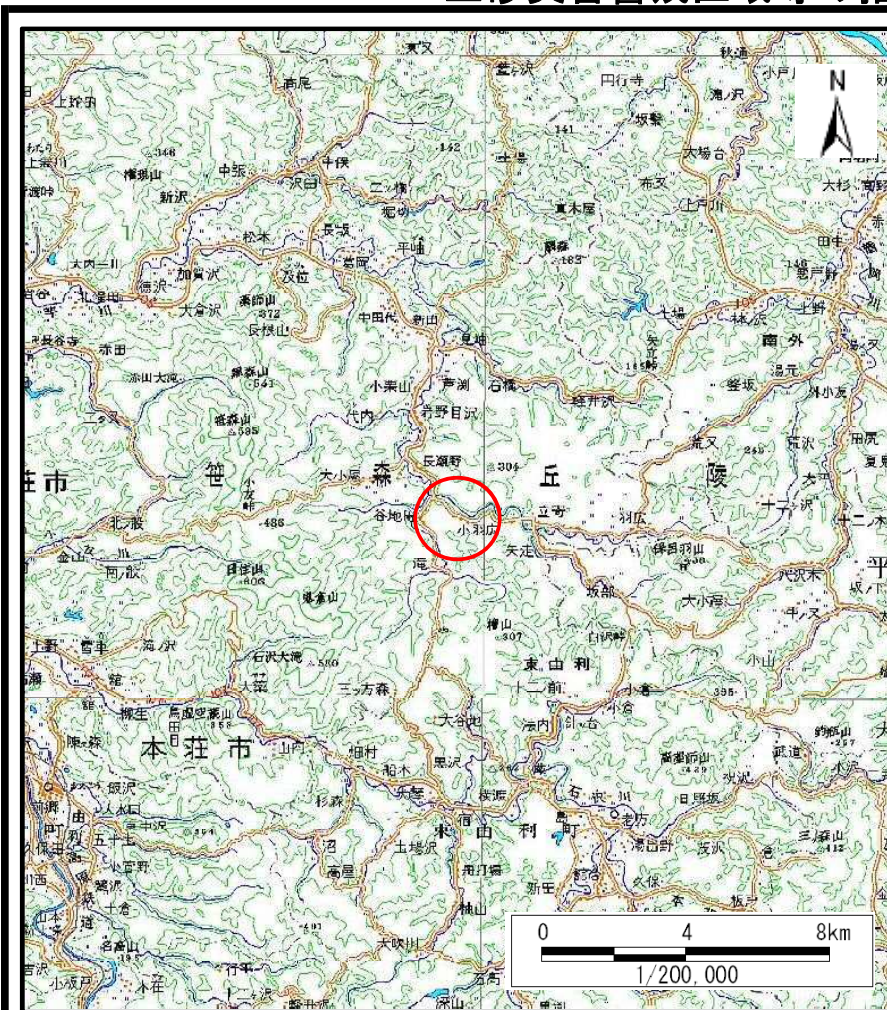
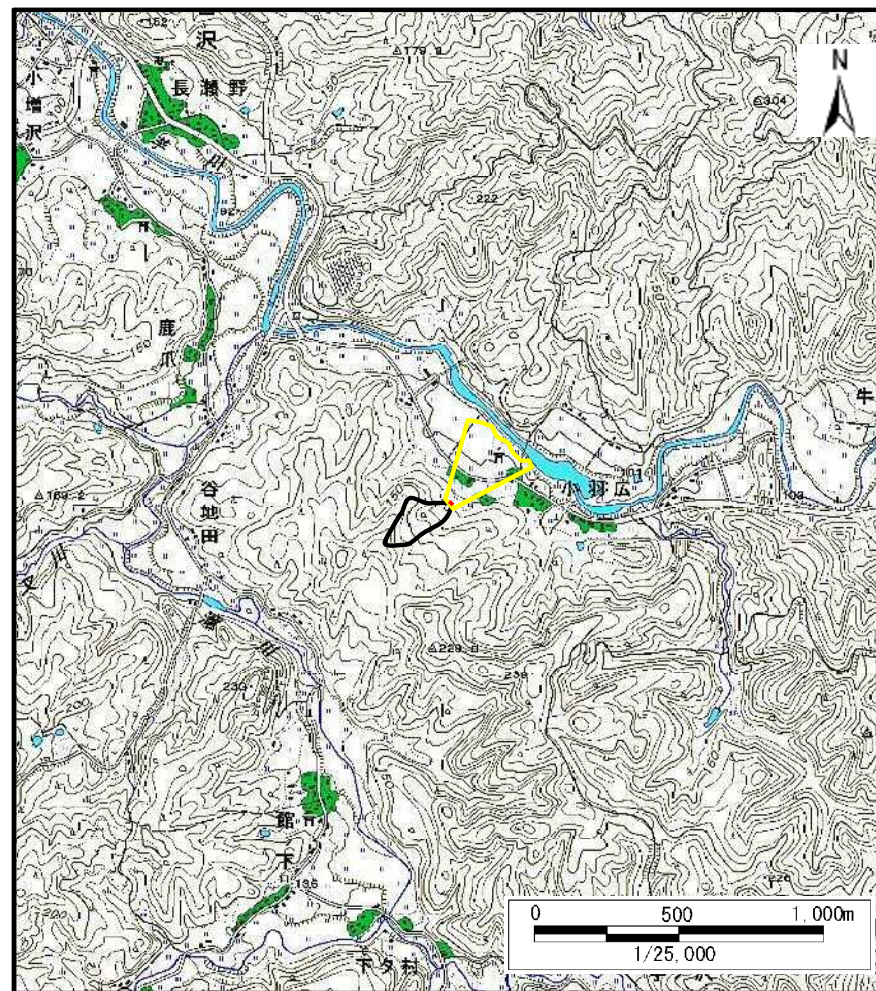


土砂災害警戒区域等の指定の公示に係る図書（その1）



(1/200,000)



(1/25,000)

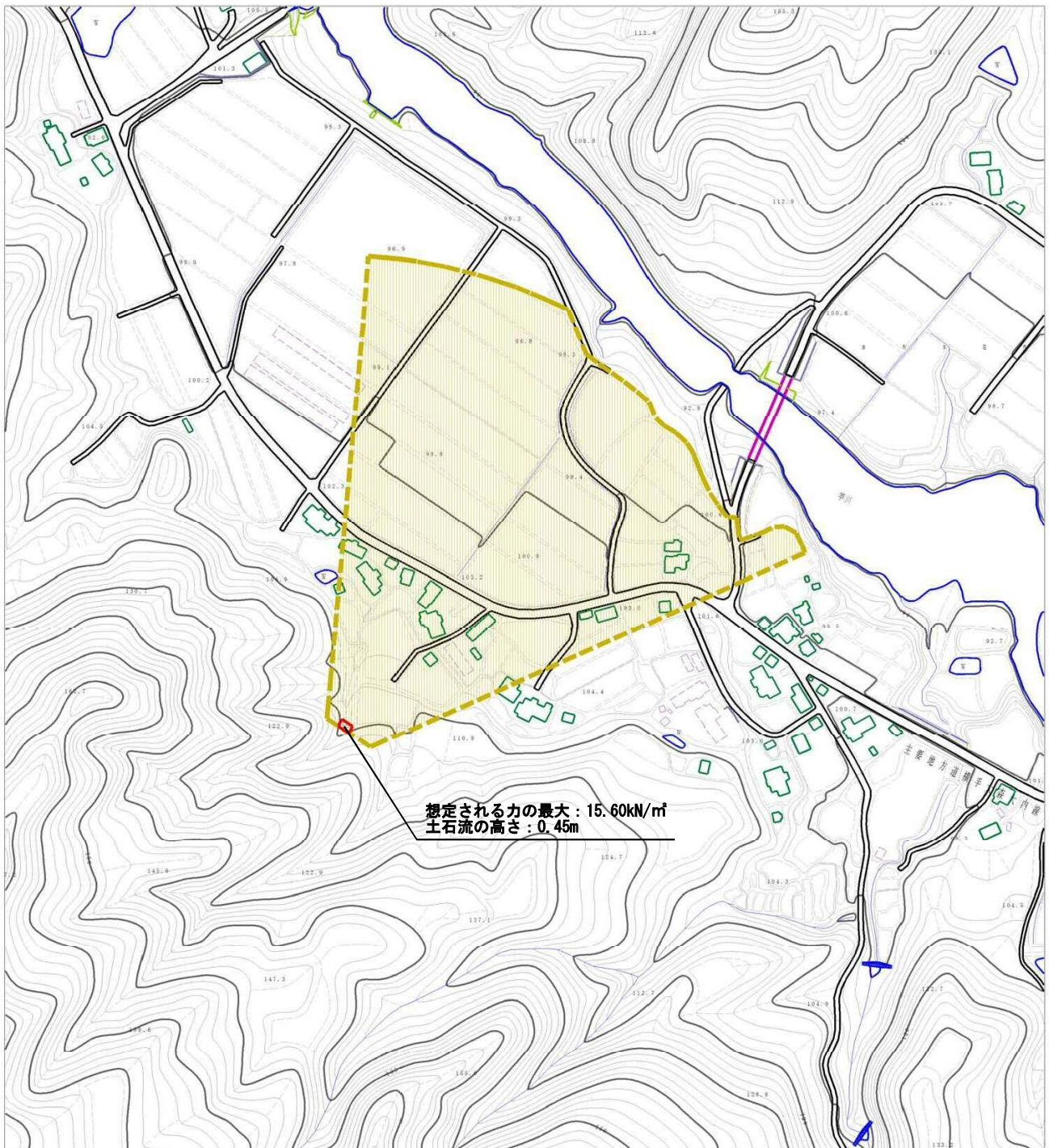
様式-1 (土)

土砂災害警戒区域・土砂災害特別警戒区域 位置図

自然現象の種類	土石流
溪流番号	I-1651-2(410-I-006-2)
溪流名	小羽広沢3-2
所在地	秋田県由利本荘市岩野目沢字水上沢、小羽広及び道ノ下

この地図は、国土地理院長の承認を得て、同院発行の数値地図200000（地図画像）及び数値地図25000（地図画像）を複製したものである。（承認番号 平29情複、第597号）

土砂災害警戒区域等の指定の公示に係る図書（その2）

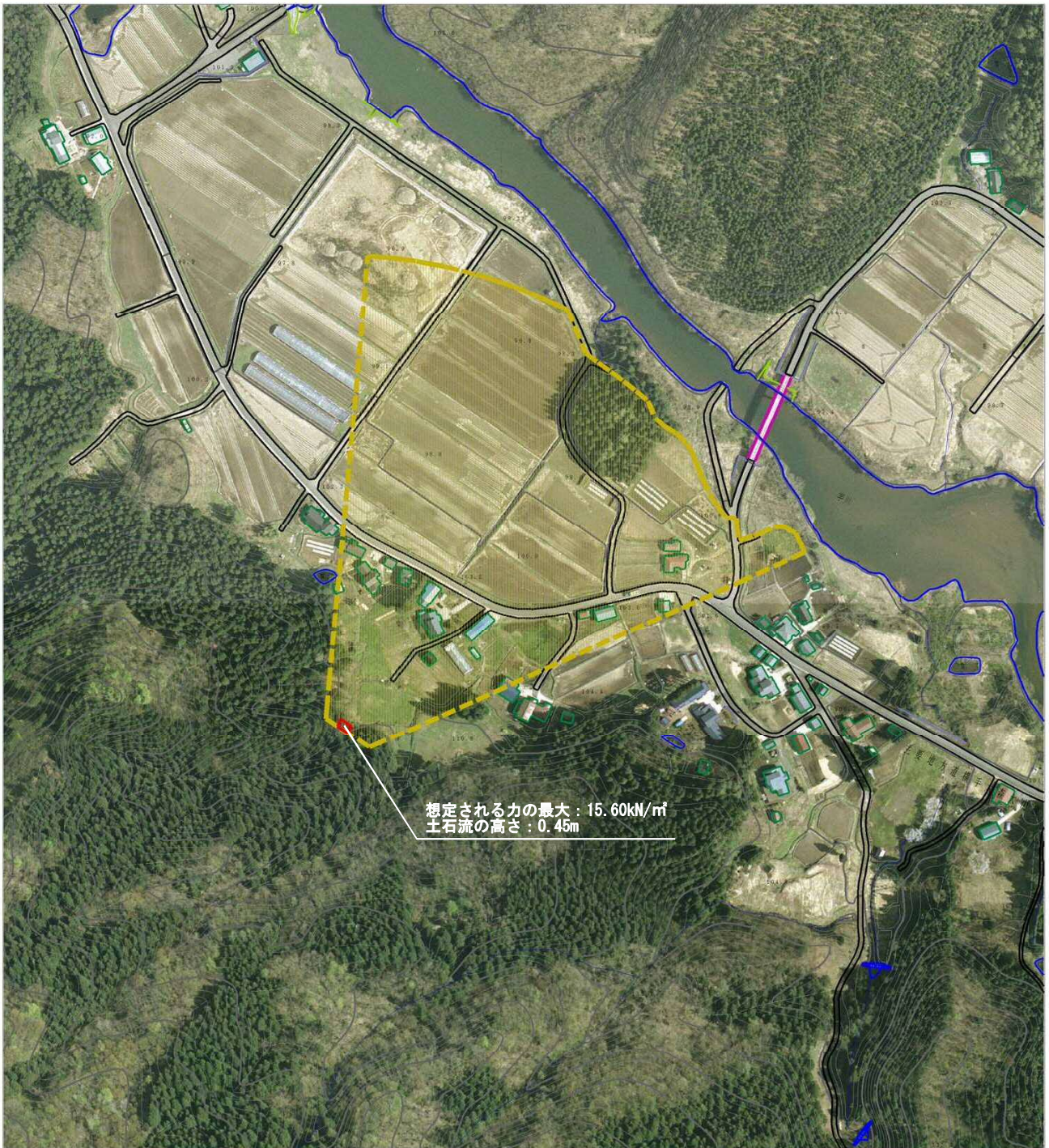


想定される力の最大：15.60kN/m²
 土石流の高さ：0.45m

0 ————— | × 100m

様式-2 (土) 土砂災害警戒区域・土砂災害特別警戒区域 区域図	土砂災害防止法施行令第二条の基準に該当する区域		N 縮尺 1:2,500	自然現象の種類	土石流	溪流番号	I-1651-2(410-I-006-2)	
	土砂災害防止法施行令第三条の基準に該当する区域			告示番号	第341号	溪流名	小羽広沢3-2	
	土砂災害防止法施行令第三条の基準に該当する区域			告示年月日	平成30年6月29日	所在地	秋田県由利本荘市岩野目沢字水上沢、小羽広及び道ノ下	
	それ以外の区域							

土砂災害警戒区域等の指定の公示に係る図書（その2）



想定される力の最大：15.60kN/m²
土石流の高さ：0.45m

0 100m

様式-2（土）

土砂災害警戒区域・土砂災害特別警戒区域
区域図

土砂災害防止法施行令第2条の基準に該当する区域



自然現象
の種類

土石流

溪流番号

I-1651-2(410-I-006-2)

告示番号

第341号

溪流名

小羽広沢3-2

告示年月日

平成30年6月29日

所在地

秋田県由利本荘市岩野目沢字水上沢、小羽広及び道ノ下

土砂災害防止
法施行令第3
条の基準に該
当する区域

土石流の高さが1mを超える場合、土石等の
移動による力が50kN/m²を超える区域



それ以外の区域

土石流の高さが1mを超える場合、土石等の
移動による力が50kN/m²以下の区域



縮尺
1:2,500

