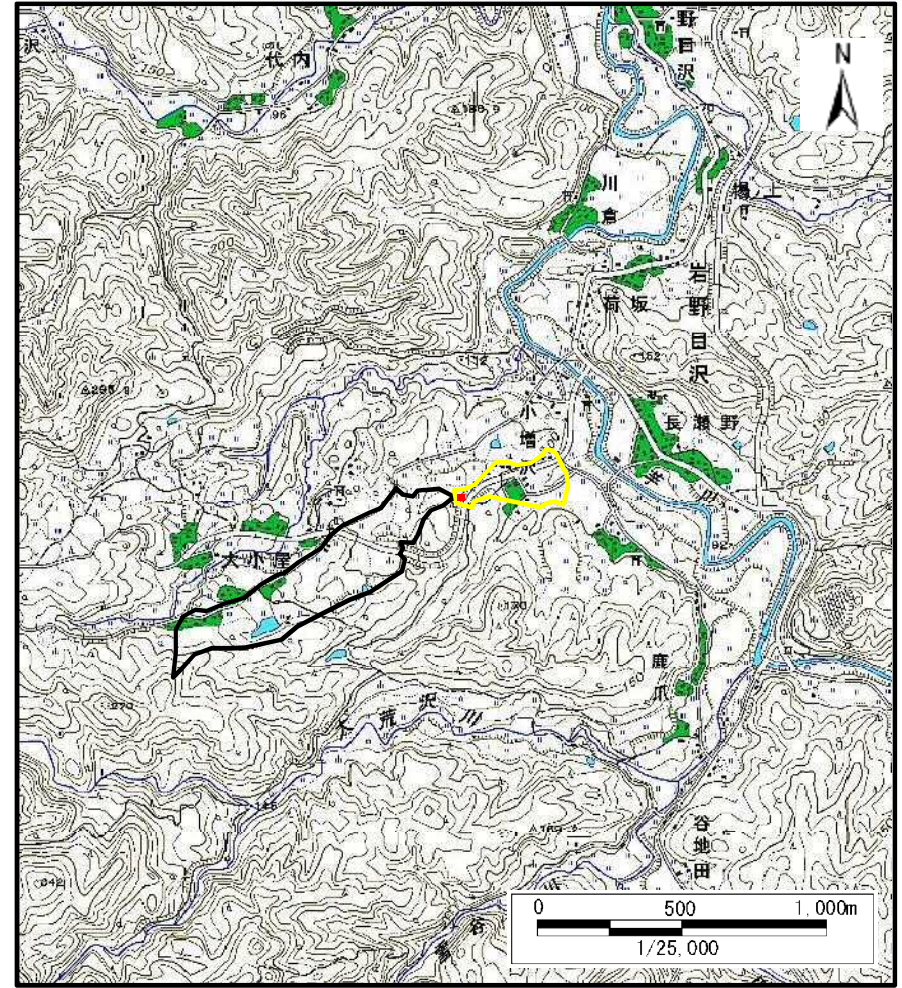


# 土砂災害警戒区域等の指定の公示に係る図書（その1）



(1/200,000)



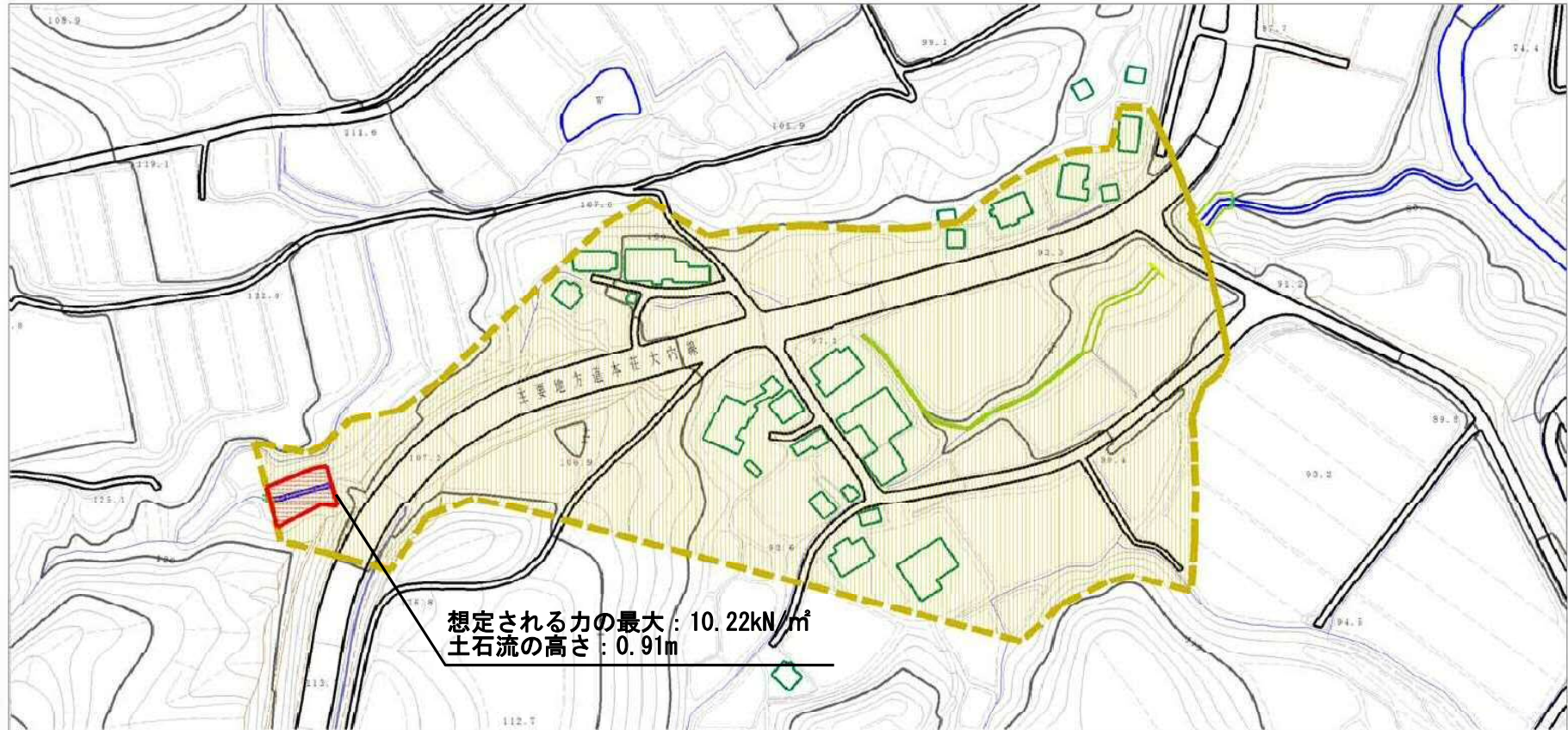
(1/25,000)

様式-1 (土)  
土砂災害警戒区域・土砂災害特別警戒区域 位置図

自然現象の種類	土石流
溪流番号	I-1656-2(410-I-011-2)
溪流名	小増沢沢-2
所在地	秋田県由利本荘市岩野目沢字細越、横長根、小増沢、由ヶ沢及び増沢

この地図は、国土地理院長の承認を得て、同院発行の数値地図200000（地図画像）及び数値地図25000（地図画像）を複製したものである。（承認番号 平29情複、第597号）

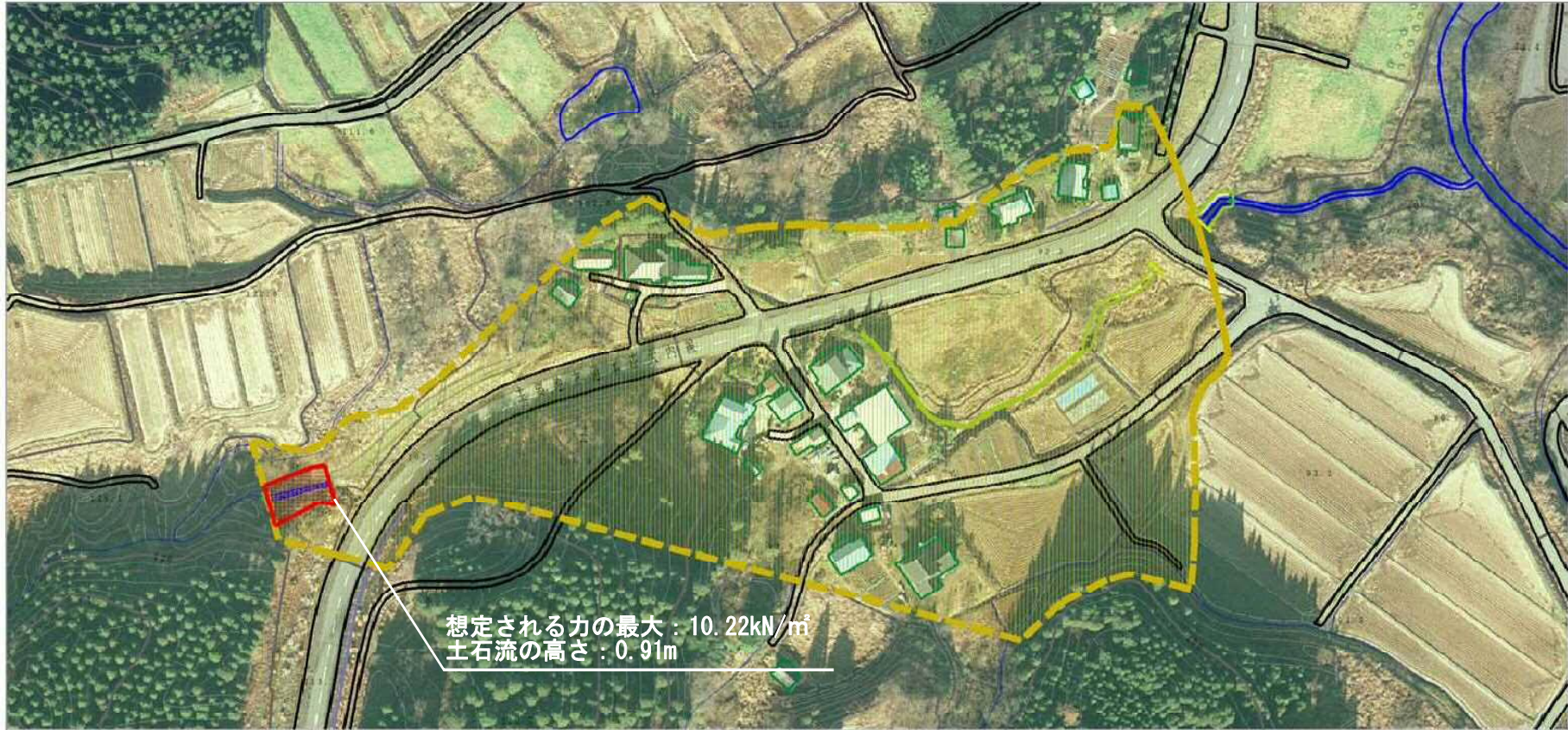
## 土砂災害警戒区域等の指定の公示に係る図書（その2）



0 1 × 100m

様式-2 (土)  土砂災害警戒区域・土砂災害特別警戒区域図	土砂災害防止法施行令第二条の基準に該当する区域			N 縮尺 1:2,500	自然現象の種類	土石流	溪流番号	I-1656-2(410-I-011-2)
	土砂災害防止法施行令第三条の基準に該当する区域	土石流の高さが1mを超える場合、土石等の移動による力が50kN/m <sup>2</sup> を超える区域			告示番号	第341号	溪流名	小増沢沢-2
		土石流の高さが1mを超える場合、土石等の移動による力が50kN/m <sup>2</sup> 以下の区域			告示年月日	平成30年6月29日	所在地	秋田県由利本荘市岩野目沢字細越、横長根、小増沢、由ヶ沢及び増沢
	それ以外の区域							

## 土砂災害警戒区域等の指定の公示に係る図書（その2）



0 1 × 100m

様式－2（土）  土砂災害警戒区域・土砂災害特別警戒区域図	土砂災害防止法施行令第二条の基準に該当する区域			N   縮尺 1:2,500	自然現象の種類	土石流	溪流番号	I-1656-2(410-I-011-2)
	土砂災害防止法施行令第三条の基準に該当する区域	土石流の高さが1mを超える場合、土石等の移動による力が50kN/m <sup>2</sup> を超える区域			告示番号	第341号	溪流名	小増沢沢－2
		土石流の高さが1mを超える場合、土石等の移動による力が50kN/m <sup>2</sup> 以下の区域			告示年月日	平成30年6月29日	所在地	秋田県由利本荘市岩野目沢字細越、横長根、小増沢、由ヶ沢及び増沢
	それ以外の区域							

### 土砂災害警戒区域等の指定の公示に係る図書（その3）

横断測線の区間	土石流の力 (kN/m <sup>2</sup> )	土石流の高さ (m)	区分
0~1	10.22	0.91	R
1~2	8.96	0.85	R
2~3	6.27	0.70	Y
3~4	6.99	0.67	Y
4~5	6.62	0.69	Y
5~6	5.42	0.73	Y
6~7	4.22	0.78	Y
7~8	4.51	0.75	Y
8~9	5.61	0.67	Y
9~10	5.74	0.66	Y
10~11	5.85	0.66	Y
11~12	5.74	0.66	Y
12~13	6.17	0.64	Y
13~14	5.49	0.68	Y
14~15	5.26	0.69	Y
15~16	5.54	0.68	Y
16~17	6.15	0.64	Y
17~18	6.98	0.60	Y
18~19	6.08	0.65	Y
19~20	8.19	1.03	Y
20~21	3.18	0.90	Y

横断測線の区間	土石流の力 (kN/m <sup>2</sup> )	土石流の高さ (m)	区分

様式-3 (土)  
 建築物の構造の規制に必要な衝撃に関する事項

自然現象の種類	土石流	溪流番号	I-1656-2(410-I-011-2)
告示番号	第341号	溪流名	小増沢沢-2
告示年月日	平成30年6月29日	所在地	秋田県由利本荘市岩野目沢字細越、横長根、小増沢、由ヶ沢及び増沢