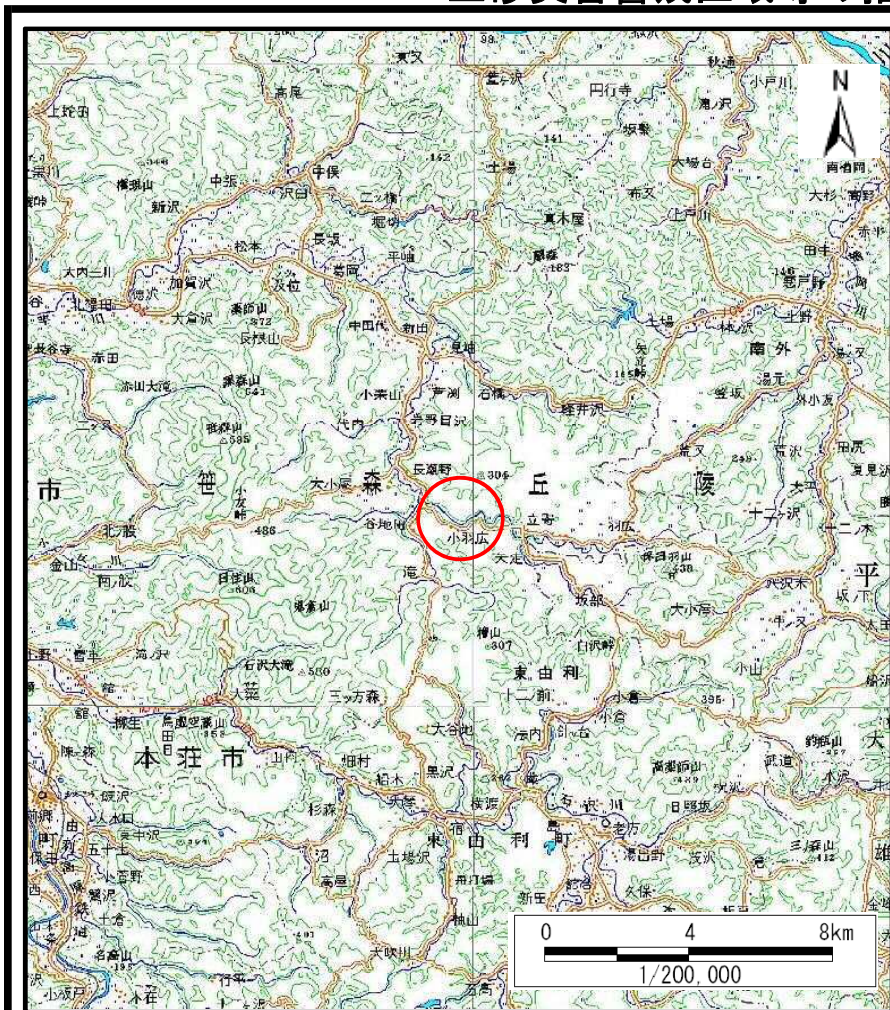
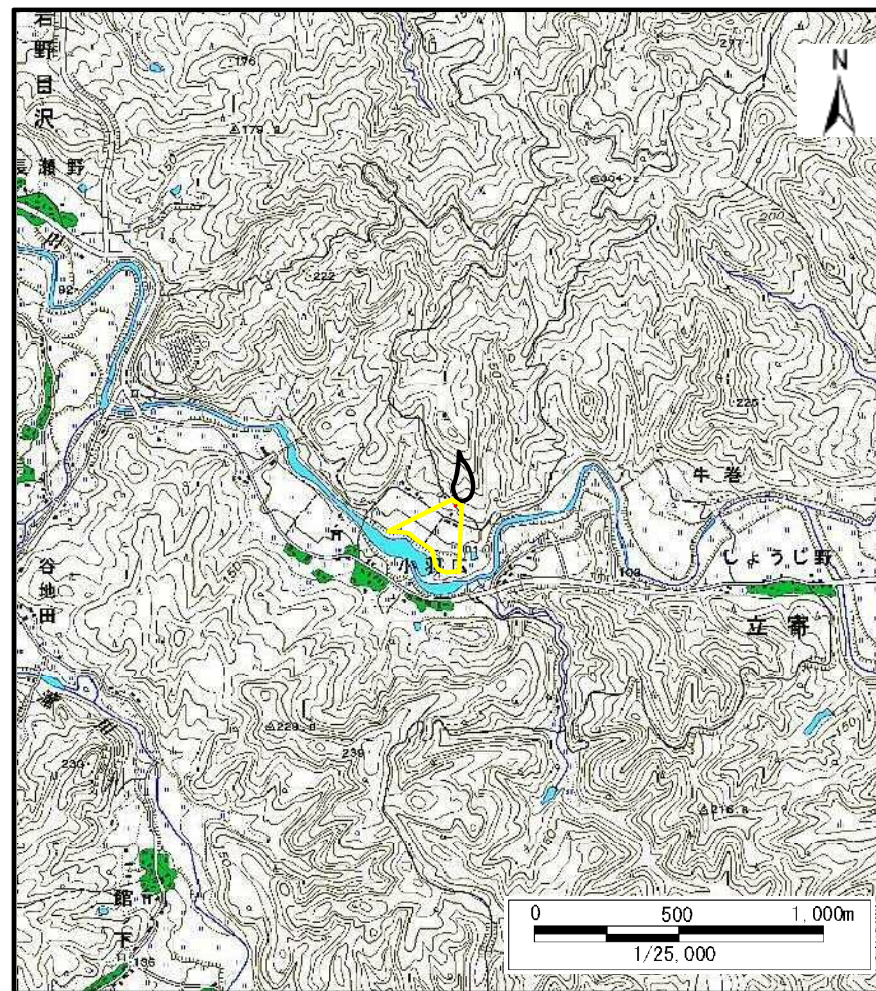


土砂災害警戒区域等の指定の公示に係る図書（その1）



(1/200,000)



(1/25,000)

様式-1 (土) 土砂災害警戒区域・土砂災害特別警戒区域 位置図	自然現象の種類	土石流
	溪流番号	Ⅱ-1935(410-Ⅱ-017)
	溪流名	小羽広沢4
	所在地	秋田県由利本荘市岩野目沢字川台ノ沢、川台、十二ノ向及び小羽広

この地図は、国土地理院長の承認を得て、同院発行の数値地図200000（地図画像）及び数値地図25000（地図画像）を複製したものである。（承認番号 平29情複、第597号）

土砂災害警戒区域等の指定の公示に係る図書（その2）

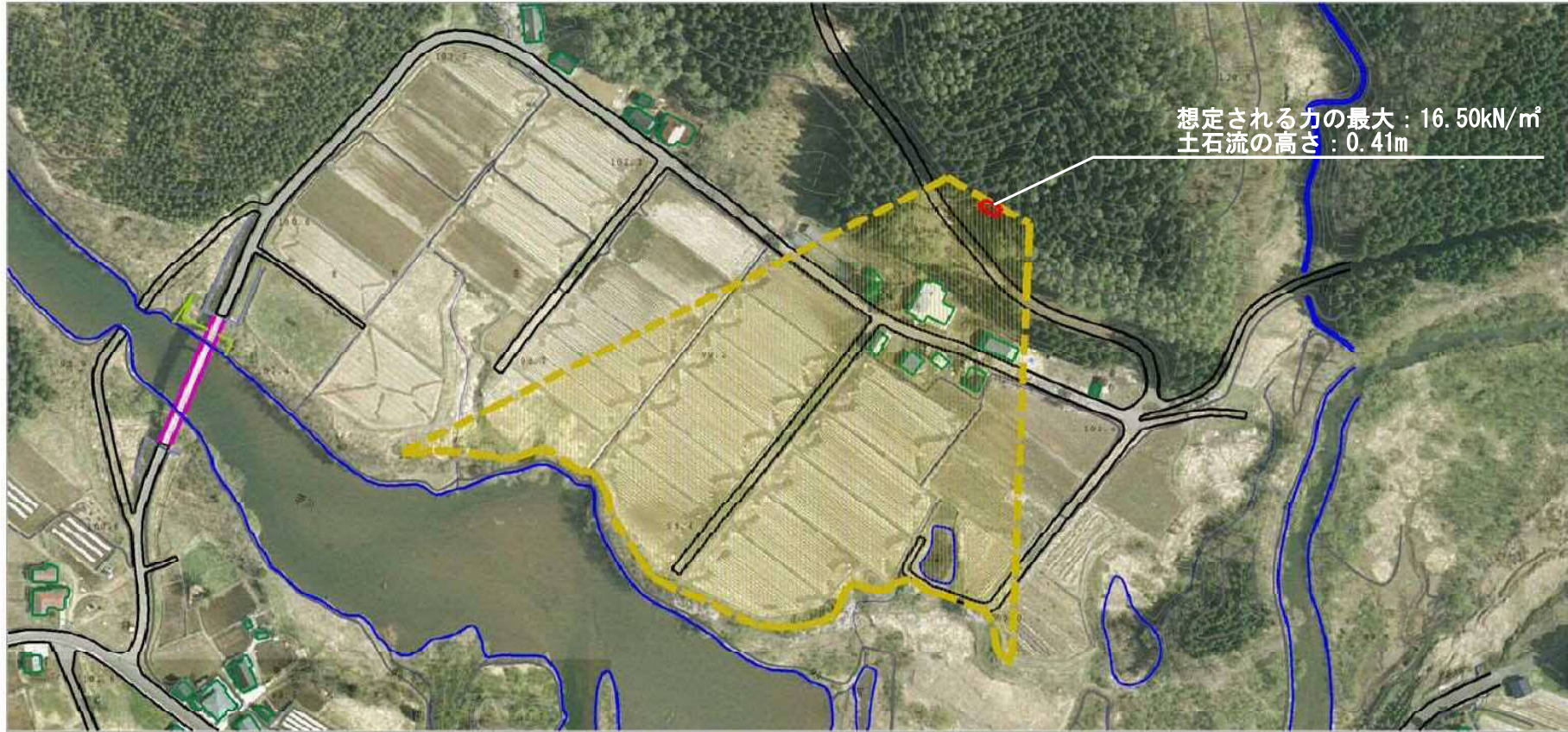


想定される力の最大：16.50kN/m²
土石流の高さ：0.41m

0 1 × 100m

様式－2（土） 土砂災害警戒区域・土砂災害特別警戒区域図	土砂災害防止法施行令第二条の基準に該当する区域		N 縮尺 1:2,500	自然現象の種類	土石流	溪流番号	Ⅱ-1935(410-Ⅱ-017)
	土砂災害防止法施行令第三条の基準に該当する区域	 		告示番号	第341号	溪流名	小羽広沢4
	それ以外の区域			告示年月日	平成30年6月29日	所在地	秋田県由利本荘市岩野目沢字川台ノ沢、川台、十二ノ向及び小羽広

土砂災害警戒区域等の指定の公示に係る図書（その2）



想定される力の最大：16.50kN/m²
土石流の高さ：0.41m

0 1 × 100m

様式－2（土） 土砂災害警戒区域・土砂災害特別警戒区域図	土砂災害防止法施行令第二条の基準に該当する区域			N  縮尺 1:2,500	自然現象の種類	土石流	溪流番号	Ⅱ-1935(410-Ⅱ-017)
	土砂災害防止法施行令第三条の基準に該当する区域	土石流の高さが1mを超える場合、土石等の移動による力が50kN/m ² を超える区域			告示番号	第341号	溪流名	小羽広沢4
		土石流の高さが1mを超える場合、土石等の移動による力が50kN/m ² 以下の区域			告示年月日	平成30年6月29日	所在地	秋田県由利本荘市岩野目沢字川台ノ沢、川台、十二ノ向及び小羽広
	それ以外の区域							

