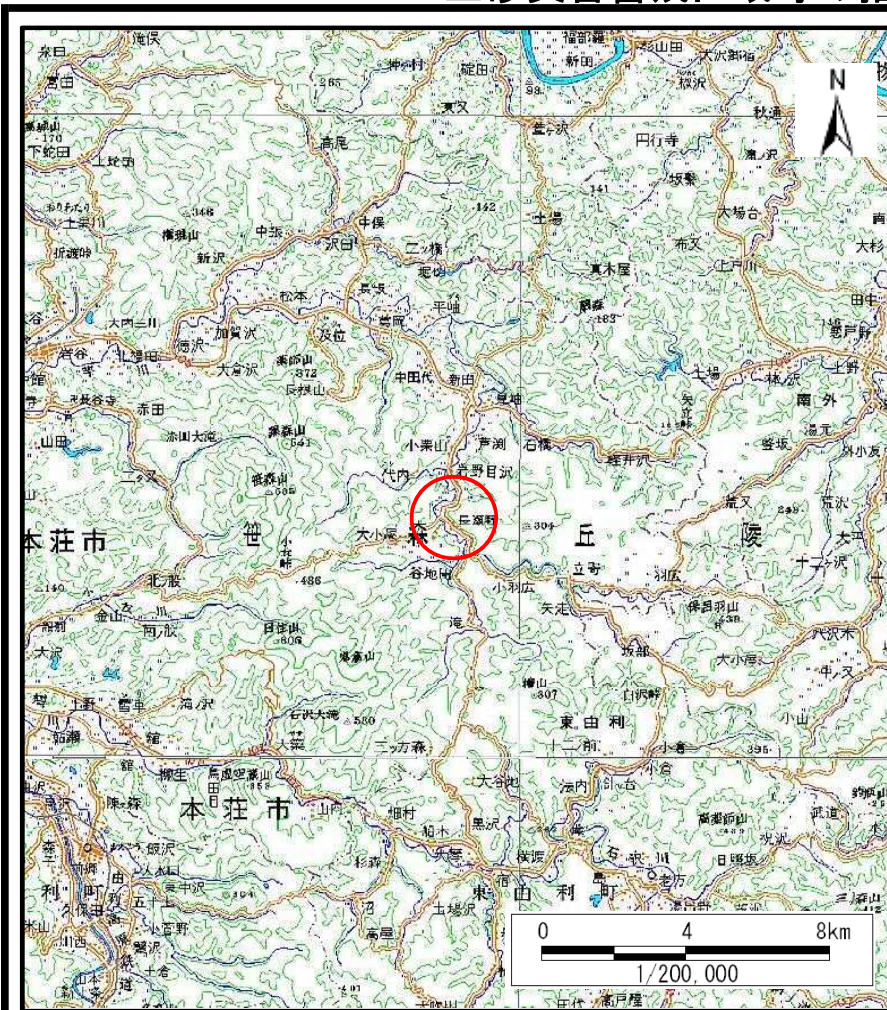
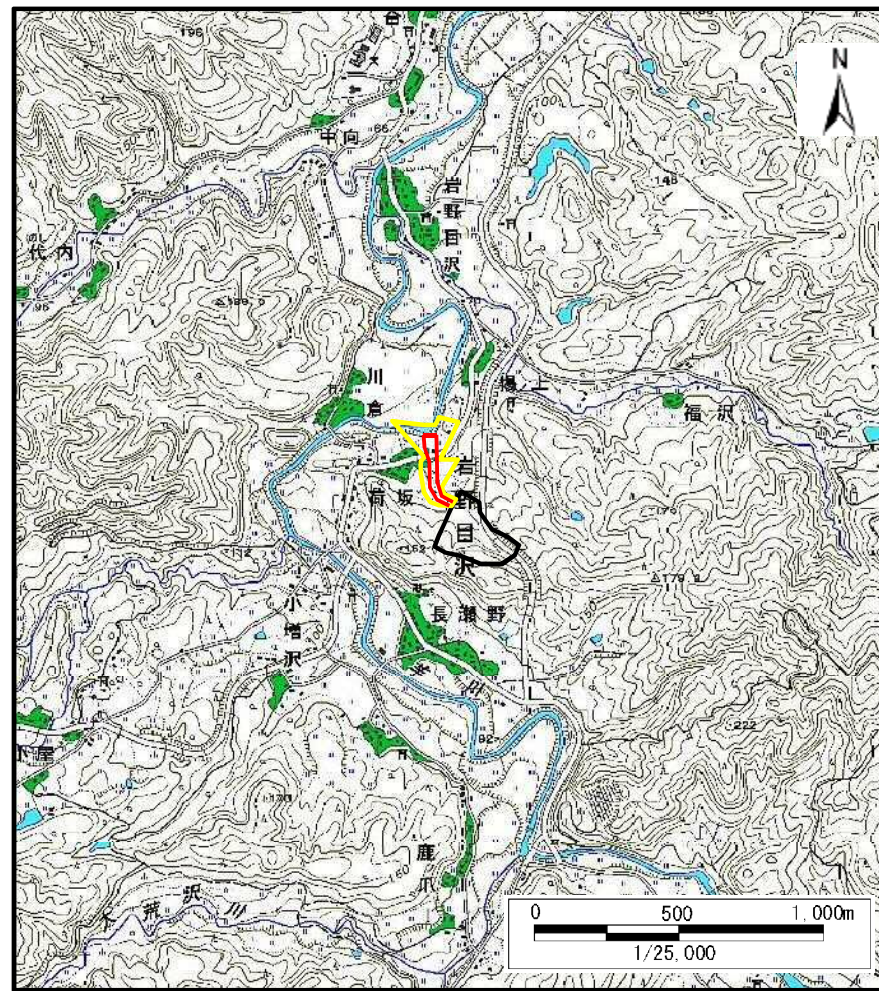


土砂災害警戒区域等の指定の公示に係る図書（その1）



(1/200,000)

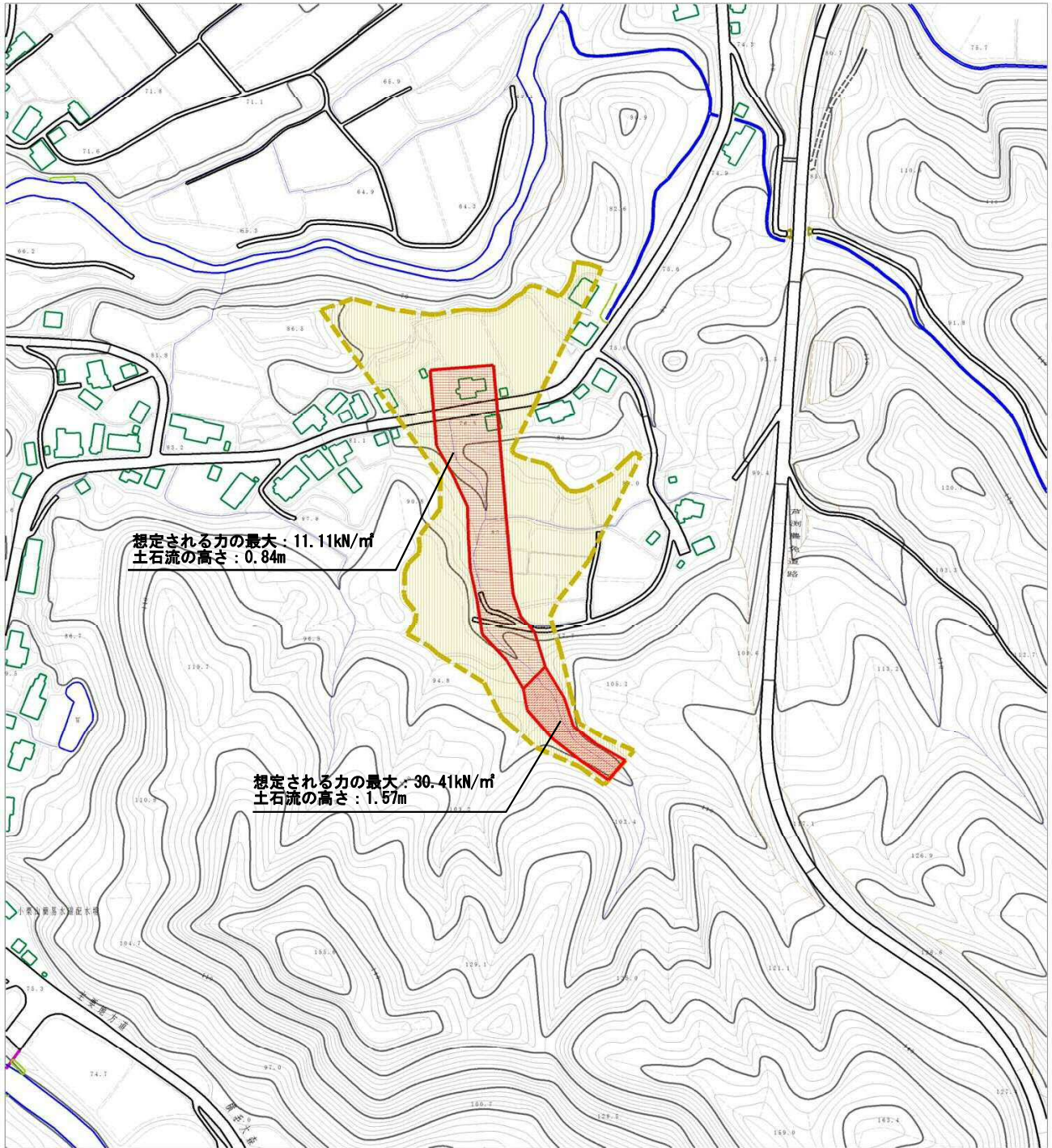


(1/25,000)

様式-1 (土) 土砂災害警戒区域・土砂災害特別警戒区域 位置図	自然現象の種類	土石流
	溪流番号	Ⅱ-1959(410-Ⅱ-041)
	溪流名	雨池沢1
	所在地	秋田県由利本荘市岩野目沢字小太郎畑及び雨池

この地図は、国土地理院長の承認を得て、同院発行の数値地図200000（地図画像）及び数値地図25000（地図画像）を複製したものである。（承認番号 平29情複、第597号）

土砂災害警戒区域等の指定の公示に係る図書（その2）



想定される力の最大：11.11kN/m²
土石流の高さ：0.84m

想定される力の最大：30.41kN/m²
土石流の高さ：1.57m

0 100m

様式-2（土）

土砂災害警戒区域・土砂災害特別警戒区域
区域図

土砂災害防止法施行令第2条の基準に該当する区域

土石流の高さが1mを超える場合、土石等の
移動による力が50kN/m²を超える区域

土砂災害防止
法施行令第3
条の基準に該
当する区域

土石流の高さが1mを超える場合、土石等の
移動による力が50kN/m²以下の区域

それ以外の区域



縮尺
1:2,500

自然現象
の種類

土石流

溪流番号

II-1959(410-II-041)

告示番号

第341号

溪流名

雨池沢1

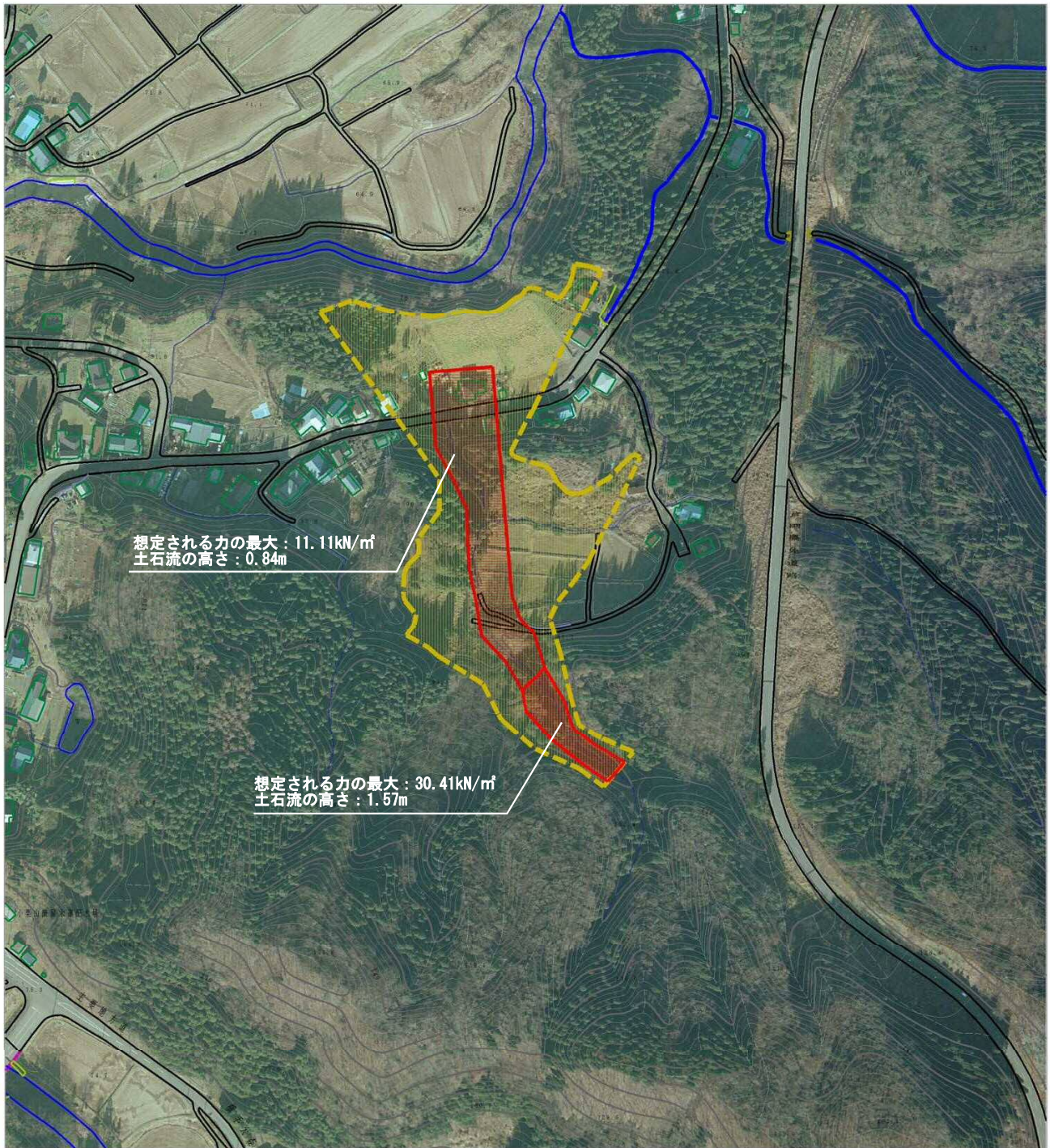
告示年月日

平成30年6月29日

所在地

秋田県由利本荘市岩野目沢字小
太郎畑及び雨池

土砂災害警戒区域等の指定の公示に係る図書（その2）



0 100m

様式-2 (土)

土砂災害警戒区域・土砂災害特別警戒区域
区域図

土砂災害防止法施行令第2条の基準に該当する区域



土石流の高さが1mを超える場合、土石等の
移動による力が50kN/m²を超える区域



土砂災害防止
法施行令第3
条の基準に該
当する区域

土石流の高さが1mを超える場合、土石等の
移動による力が50kN/m²以下の区域



それ以外の区域



縮尺
1:2,500

自然現象 の種類	土石流	溪流番号	II-1959(410-II-041)
告示番号	第341号	溪流名	雨池沢1
告示年月日	平成30年6月29日	所在地	秋田県由利本荘市岩野目沢字小 太郎畑及び雨池

土砂災害警戒区域等の指定の公示に係る図書（その3）

横断測線の区間	土石流の力 (kN/m ²)	土石流の高さ (m)	区分
0~1	30.41	1.57	R
1~2	28.54	1.53	R
2~3	19.00	1.16	R
3~4	20.70	1.32	R
4~5	10.48	0.88	R
5~6	10.28	0.88	R
6~7	10.81	0.86	R
7~8	10.94	0.85	R
8~9	11.11	0.84	R
9~10	10.27	0.88	R
10~11	10.56	0.87	R
11~12	9.38	0.89	R
12~13	9.77	0.87	R
13~14	8.84	0.90	R
14~15	8.24	0.91	R
15~16	7.55	0.93	Y
16~17	6.90	0.95	Y
17~18	10.07	0.78	Y

横断測線の区間	土石流の力 (kN/m ²)	土石流の高さ (m)	区分

様式-3 (土)
建築物の構造の規制に必要な衝撃に関する事項

自然現象の種類	土石流	溪流番号	II-1959(410-II-041)
告示番号	第341号	溪流名	雨池沢1
告示年月日	平成30年6月29日	所在地	秋田県由利本荘市岩野目沢字小太郎畑及び雨池