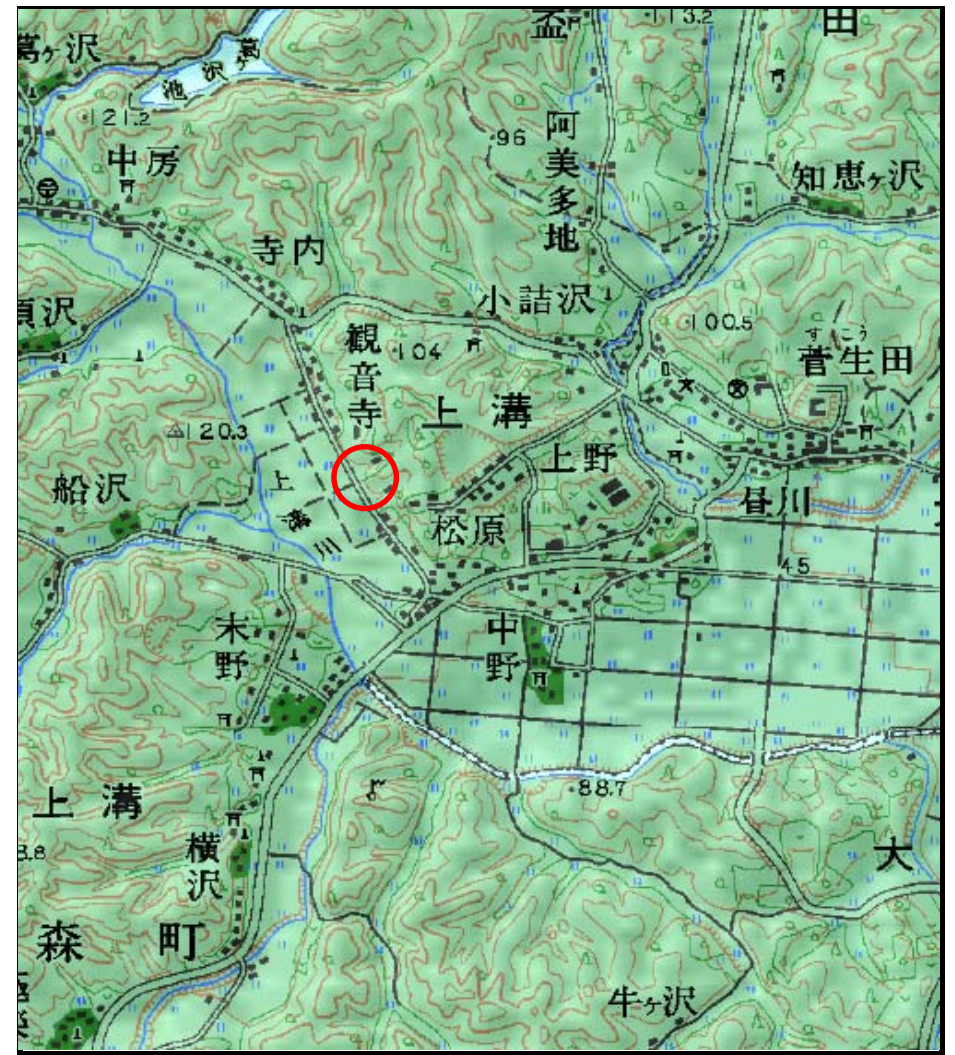


土砂災害警戒区域等の指定の公示に係る図書（その1）



(1/200,000)



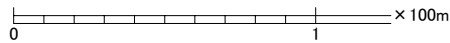
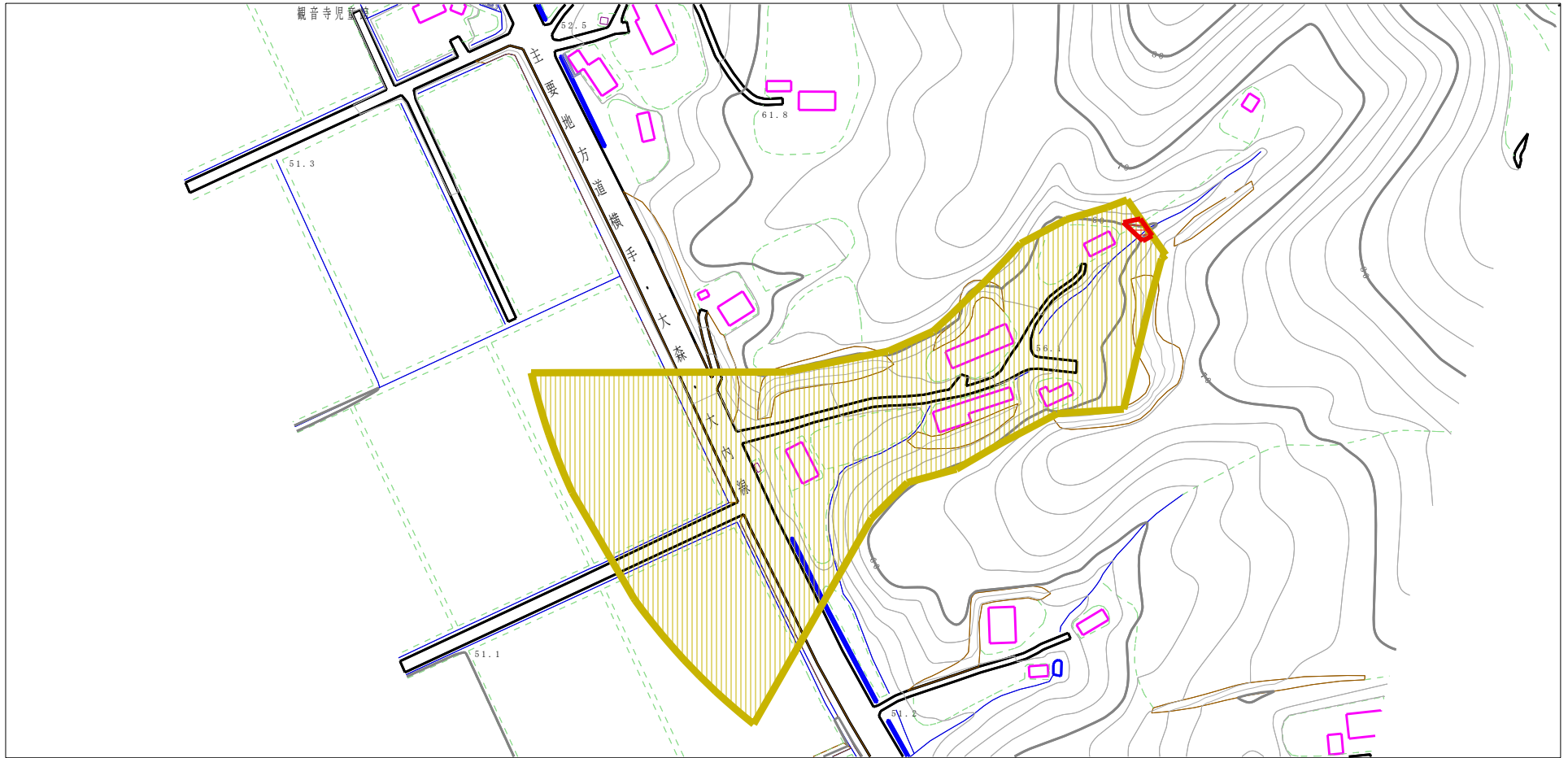
(1/25,000)

様式-1 (土)
土砂災害警戒区域・土砂災害特別警戒区域 位置図

自然現象の種類	土石流
溪流番号	444-11-033
溪流名	上松原沢
所在地	秋田県横手市大森町上溝字観音寺

この地図は、国土地理院長の承認を得て、同院発行の20万分の1地勢図及び2万5千分の1地形図を複製したものである。(承認番号 平19総複、第379号)

土砂災害警戒区域等の指定の公示に係る図書（その2）



様式-2(土)

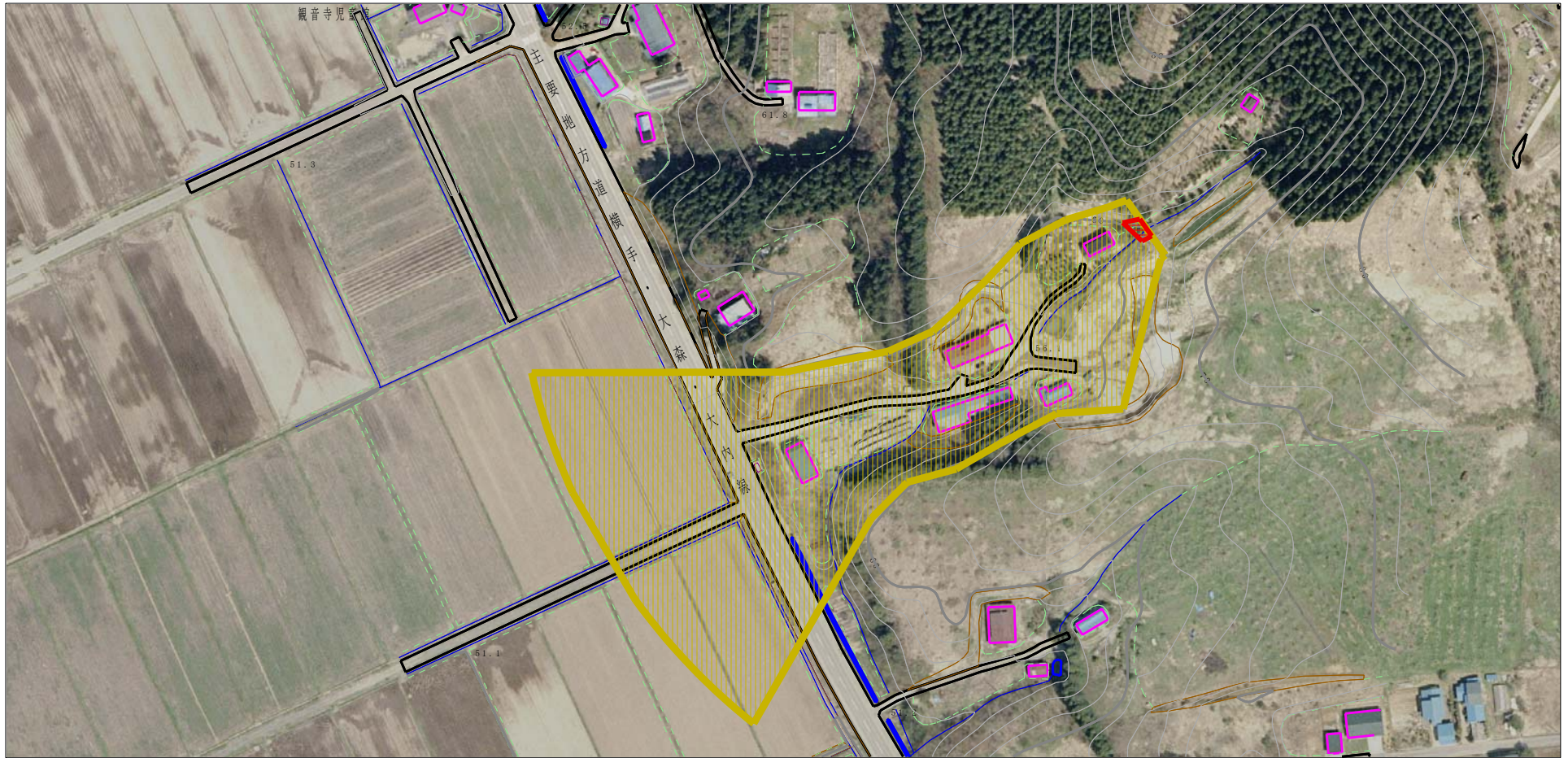
土砂災害警戒区域・土砂災害特別警戒区域
区域図

土砂災害防止法施行令第二条の基準に該当する区域 (土砂災害警戒区域)	
土砂災害防止法施行令第三条の基準に該当する区域 (土砂災害特別警戒区域)	
その他の区域	

N
縮尺
1:2,500

自然現象の種類	土石流	溪流番号	444-II-033
告示番号	第149号	溪流名	上松原沢
告示年月日	平成20年3月28日	所在地	秋田県横手市大森町上溝字観音寺

参考資料（その3）



0 1 × 100m

参考資料

参考資料	土砂災害防止法施行令第二条の基準に該当する区域 (土砂災害警戒区域)		N 縮尺 1:2,500	自然現象 の種類	土石流	溪流番号	444-II-033
	土砂災害防止法施行令第三条の基準に該当する区域 (土砂災害特別警戒区域)			告示番号	第149号	溪流名	上松原沢
	土砂流の高さが1mを超える場合、土石等の移動による力が50kN/m ² を超える区域			告示年月日	平成20年3月28日	所在地	秋田県横手市大森町上溝字観音寺
	土砂流の高さが1mを超える場合、土石等の移動による力が50kN/m ² を超えない区域						
	その他の区域						

土砂災害警戒区域等の指定の公示に係る図書(その3)

区分番号	力の大きさのうち 最大のもの(kN/m ²)	土石流の高さ(m)
NO.0	18.4	0.8
NO.1	13.2	0.7
NO.2	7.0	0.5
NO.3	6.7	0.6
NO.4	5.0	0.5
NO.5	4.3	0.6
NO.6	3.8	0.6
NO.7	3.4	0.6
NO.8	3.2	0.6
NO.9	2.7	0.6
NO.10	2.8	0.6
NO.11	2.6	0.6
NO.12	2.5	0.6
NO.13	2.4	0.6
NO.14	2.2	0.7
NO.15	2.1	0.7
NO.16	1.9	0.7
NO.17	1.9	0.7
NO.18	1.7	0.7

様式 - 3(土)

建築物の構造の規制に必要な衝撃に関する事項

自然現象の種類

土石流

箇所番号

444-II-033

告示番号

第149号

箇所名

上松原沢

告示年月日

平成20年3月28日

所在地

秋田県横手市大森町上溝字観音寺