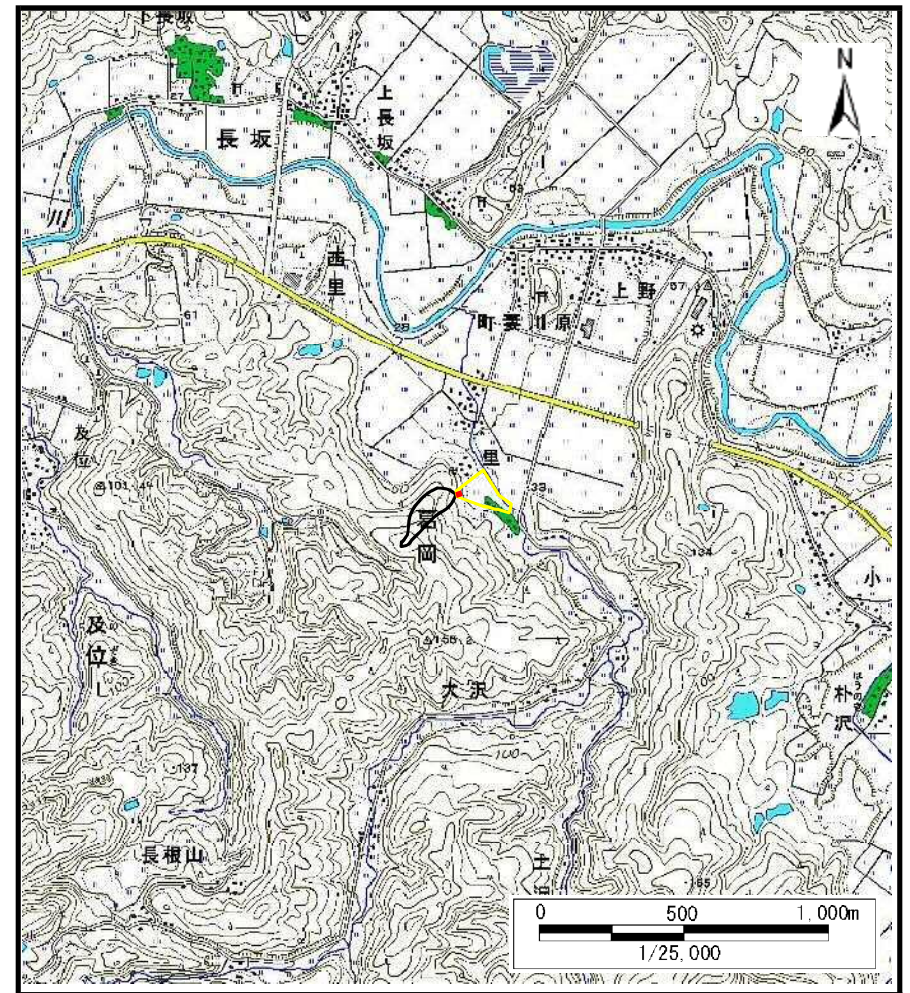


土砂災害警戒区域等の指定の公示に係る図書（その1）



(1/200,000)



(1/25,000)

様式-1 (土) 土砂災害警戒区域・土砂災害特別警戒区域 位置図	自然現象の種類	土石流
	溪流番号	II-1990-3(410-II-072-3)
	溪流名	里沢-3
	所在地	秋田県由利本荘市葛岡字中道添及び沢口

この地図は、国土地理院長の承認を得て、同院発行の数値地図200000（地図画像）及び数値地図25000（地図画像）を複製したものである。（承認番号 平29情複、第597号）

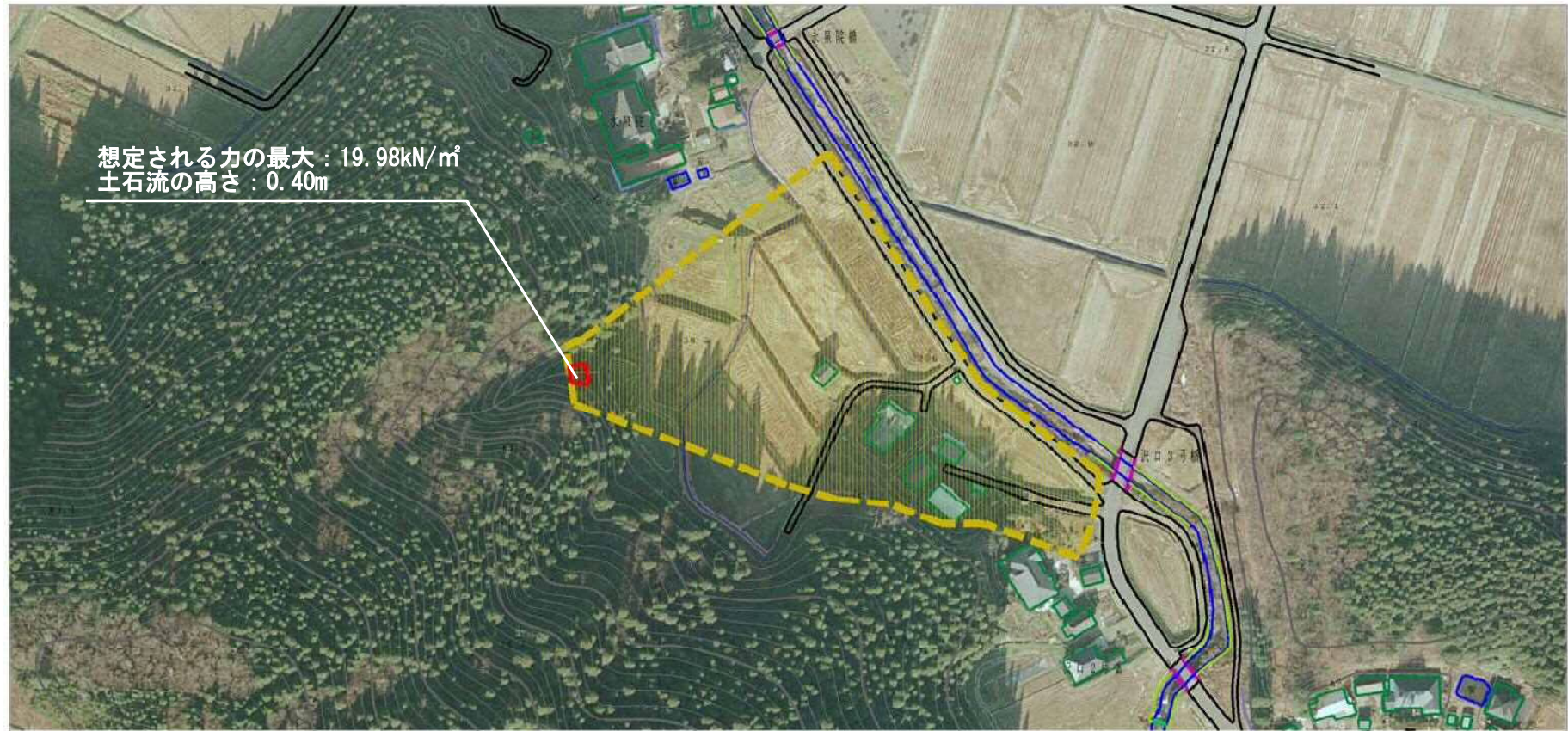
土砂災害警戒区域等の指定の公示に係る図書（その2）



0 1 × 100m

様式－2（土） 土砂災害警戒区域・土砂災害特別警戒区域図	土砂災害防止法施行令第二条の基準に該当する区域		N 縮尺 1:2,500	自然現象の種類	土石流	溪流番号	Ⅱ-1990-3(410-Ⅱ-072-3)	
	土砂災害防止法施行令第三条の基準に該当する区域	土石流の高さが1mを超える場合、土石等の移動による力が50kN/m ² を超える区域			告示番号	第341号	溪流名	里沢－3
	それ以外の区域	土石流の高さが1mを超える場合、土石等の移動による力が50kN/m ² 以下の区域			告示年月日	平成30年6月29日	所在地	秋田県由利本荘市葛岡字中道添及び沢口

土砂災害警戒区域等の指定の公示に係る図書（その2）



0 1 × 100m

様式－2（土） 土砂災害警戒区域・土砂災害特別警戒区域図	土砂災害防止法施行令第二条の基準に該当する区域			N  縮尺 1:2,500	自然現象の種類	土石流	溪流番号	Ⅱ-1990-3(410-Ⅱ-072-3)
	土砂災害防止法施行令第三条の基準に該当する区域	土石流の高さが1mを超える場合、土石等の移動による力が50kN/m ² を超える区域			告示番号	第341号	溪流名	里沢－3
		土石流の高さが1mを超える場合、土石等の移動による力が50kN/m ² 以下の区域			告示年月日	平成30年6月29日	所在地	秋田県由利本荘市葛岡字中道添及び沢口
	それ以外の区域							

