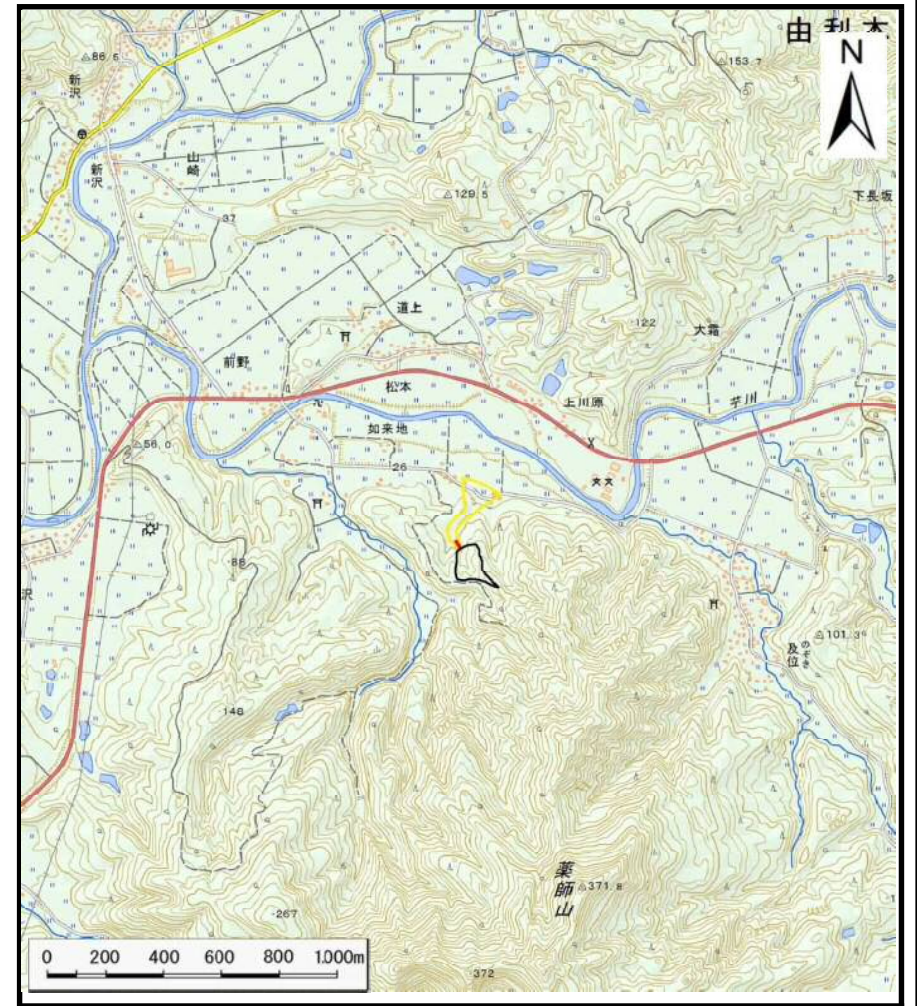


土砂災害警戒区域等の指定の公示に係る図書（その1）



(1/200,000)



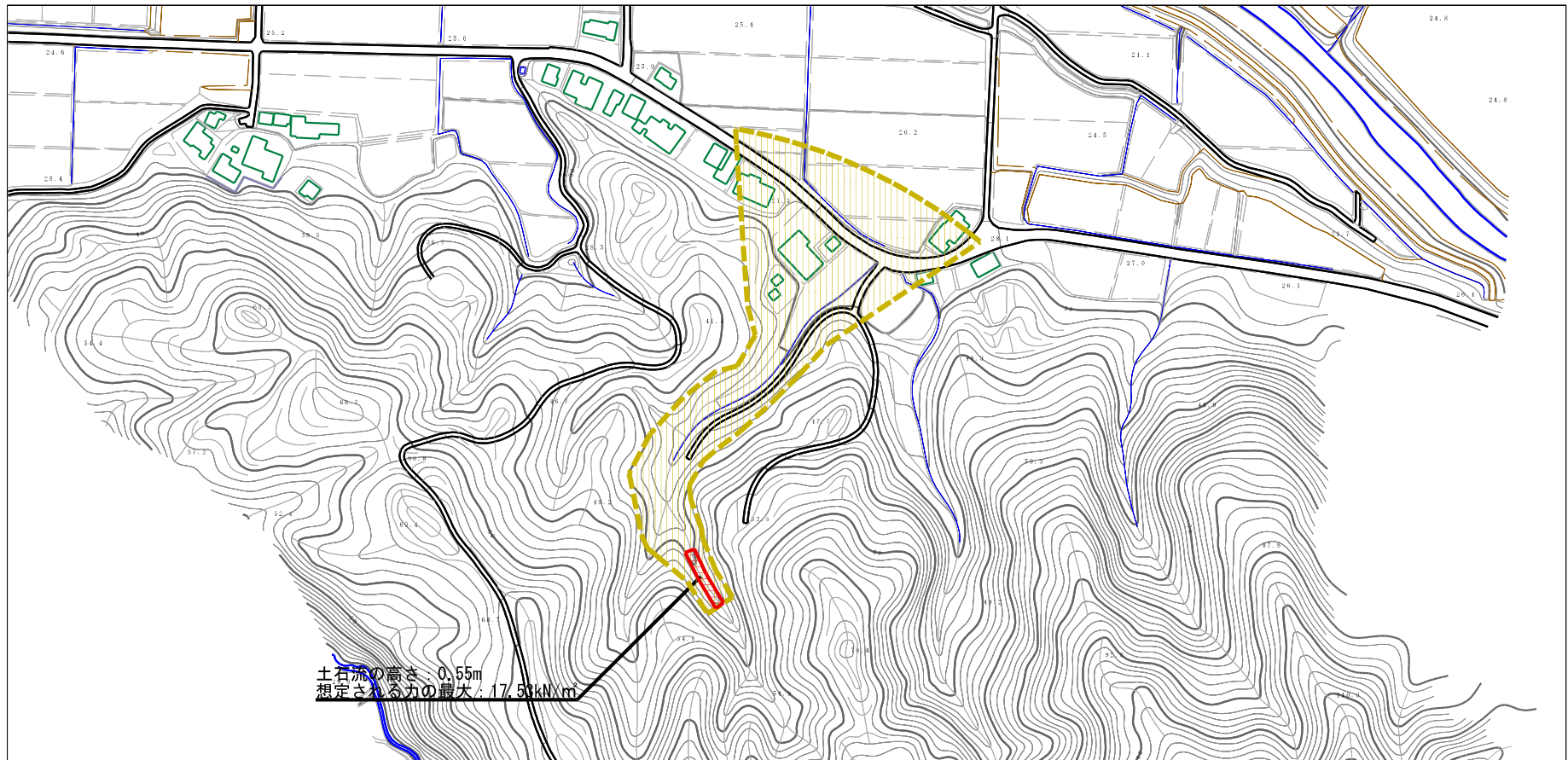
(1/25,000)

様式-1(土)
土砂災害警戒区域・土砂災害特別警戒区域 位置図

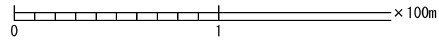
自然現象の種類	土石流
溪流番号	410-II-079(II-1997)
溪流名	如来地沢
所在地	秋田県由利本荘市松本字如来地

この地図は、国土地理院長の承認を得て、同院発行の20万分の1・2万5千分の1の地形図を複製したものである。（承認番号 平成29情複、第1292号）

土砂災害警戒区域等の指定の公示に係る図書（その2）



土石流の高さ 0.55m
 想定される力の最大 17.53kN/m



様式-2（土）

土砂災害警戒区域・土砂災害特別警戒区域
 区域図

土砂災害防止法施行令第2条の基準に該当する区域

土石流の高さが1mを超える場合、土石等の
 移動による力が500kN/mを超える区域

土石流の高さが1mを超える場合、土石等の
 移動による力が500kN/m以下の区域

それ以外の区域



縮尺
 1:2,500

自然現象
 の種類

告示番号

告示年月日

土石流

第341号

平成30年6月29日

溪流番号

410-II-079 (II-1997)

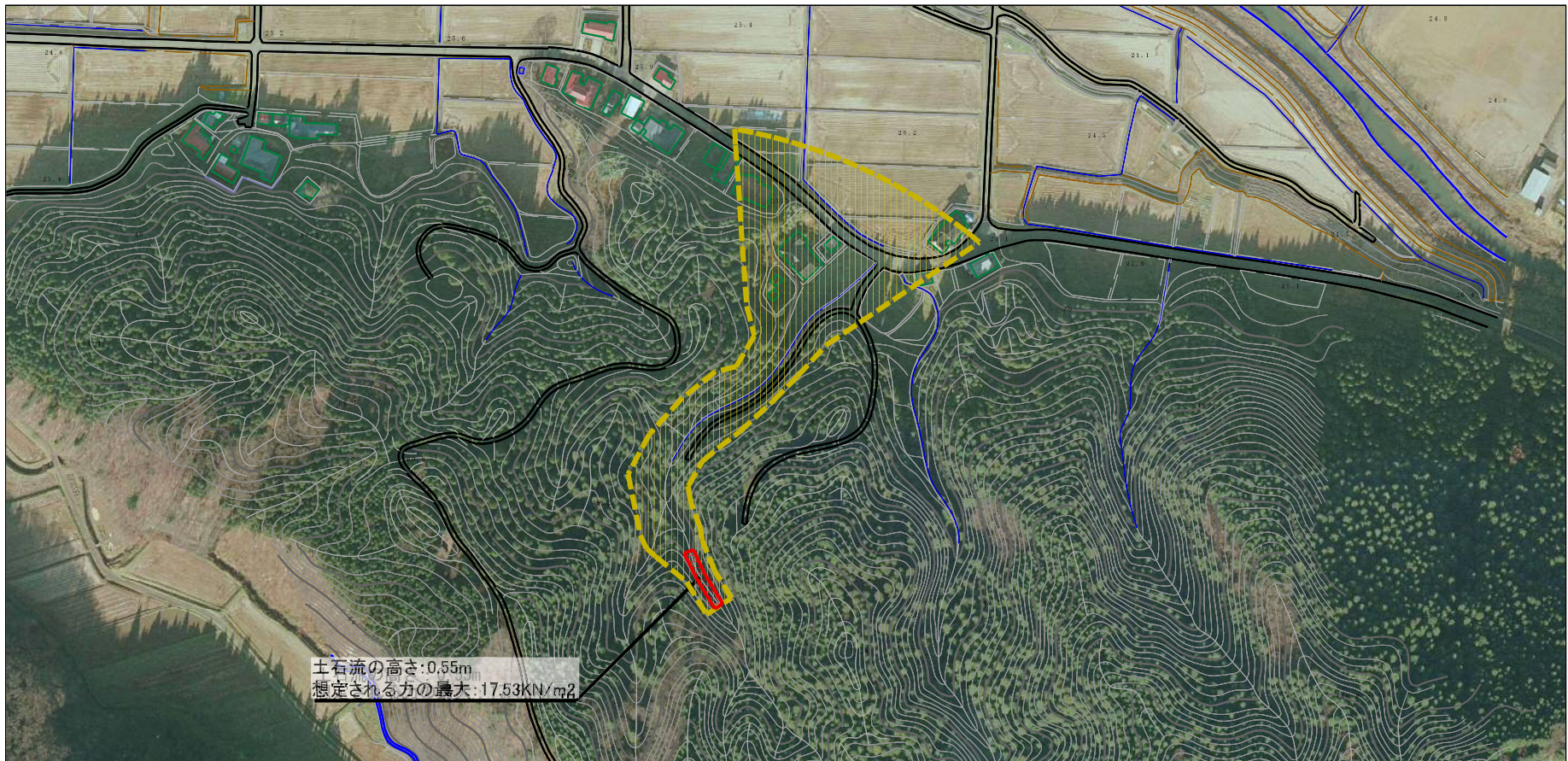
溪流名

如来地沢

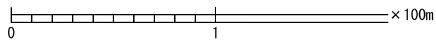
所在地

秋田県由利本荘市松本字如来地

参考資料 (その3)



土石流の高さ:0.55m
 想定される力の最大:17.53KN/m²



参考資料	土石災害防止法施行令第2条の基準に該当する区域		縮尺 1:2,500	N	自然現象の種類	土石流	溪流番号	410-II-079 (II-1997)
	土石災害防止法施行令第3条の基準に該当する区域	土石流の高さが1mを超える場合、土石等の移動による力が50kN/m ² を超える区域				告示番号	第341号	溪流名
それ以外の区域	土石流の高さが1mを超える場合、土石等の移動による力が50kN/m ² 以下の区域		告示年月日	平成30年6月29日	所在地	秋田県由利本荘市松本字如来地		

