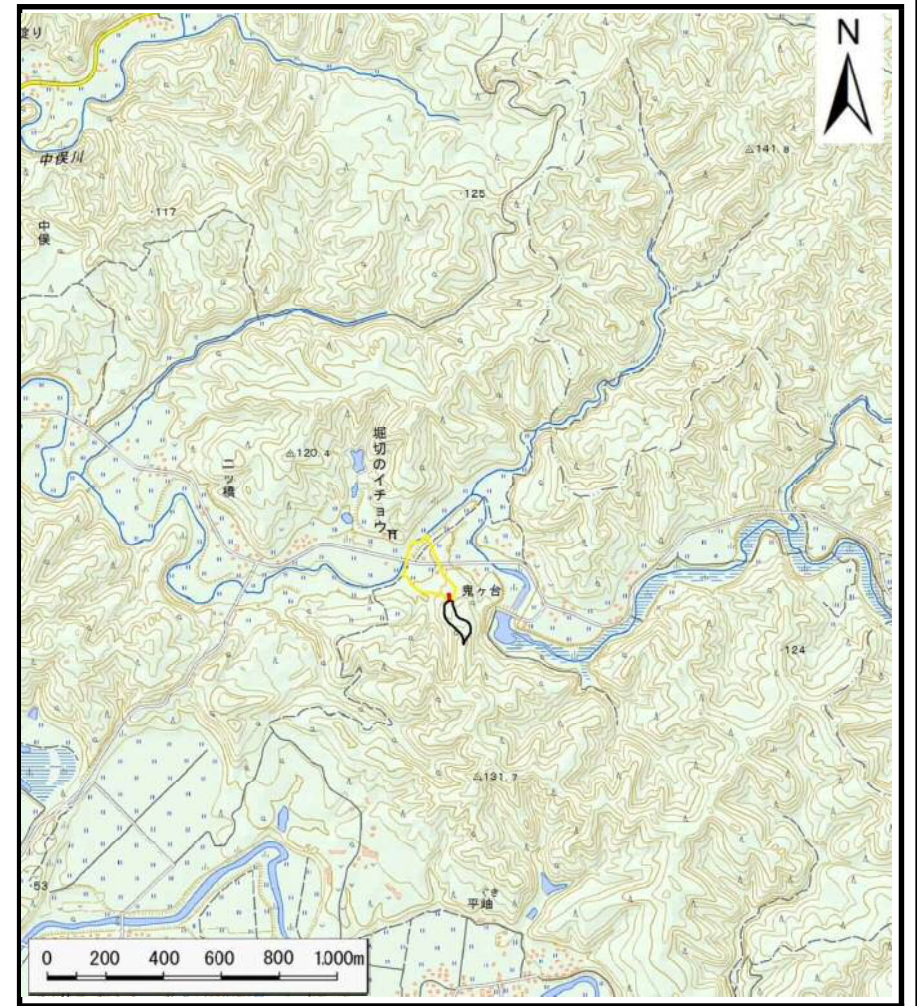


# 土砂災害警戒区域等の指定の公示に係る図書（その1）



(1/200,000)



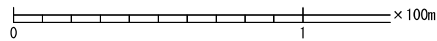
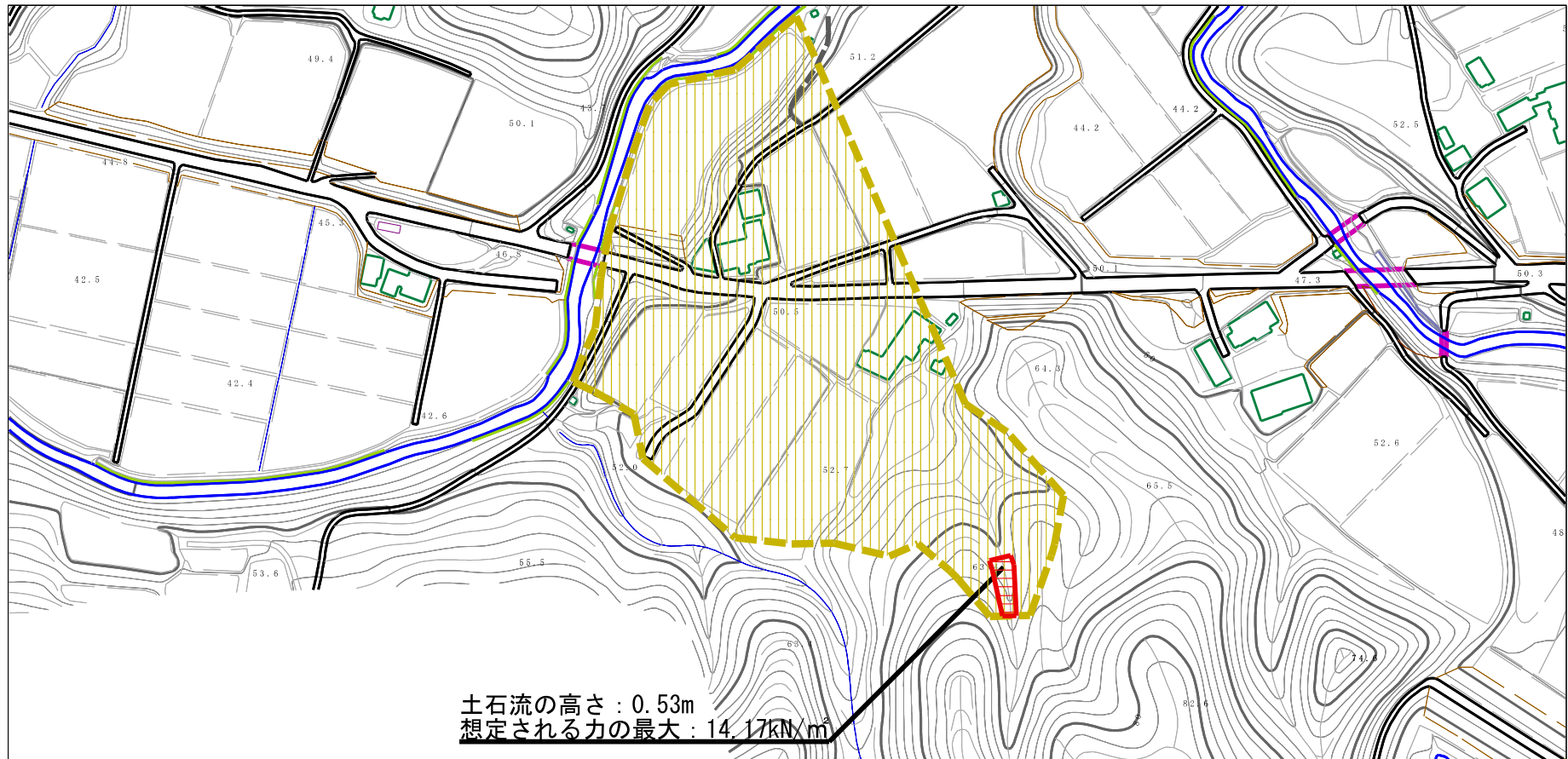
(1/25,000)

様式-1(土) 土砂災害警戒区域・土砂災害特別警戒区域 位置図	自然現象の種類	土石流
	溪流番号	410-II-086(II-2004)
	溪流名	鬼ヶ台沢3
	所在地	秋田県由利本荘市中俣字段ノ下

この地図は、国土地理院長の承認を得て、同院発行の20万分の1・2万5千分の1の地形図を複製したものである。（承認番号 平成29情複、第1292号）



# 土砂災害警戒区域等の指定の公示に係る図書（その2）



様式-2（土）

土砂災害警戒区域・土砂災害特別警戒区域  
 区域図

土砂災害防止法施行令第二条の基準に該当する区域

土石流の高さが1mを超える場合、土石等の  
 移動による力が50kN/m<sup>2</sup>を超える区域

土石流の高さが1mを超える場合、土石等の  
 移動による力が50kN/m<sup>2</sup>以下の区域

それ以外の区域



縮尺  
 1:2,500

自然現象  
 の種類

土石流

告示番号

第341号

告示年月日

平成30年6月29日

溪流番号

410-II-086 (II-2004)

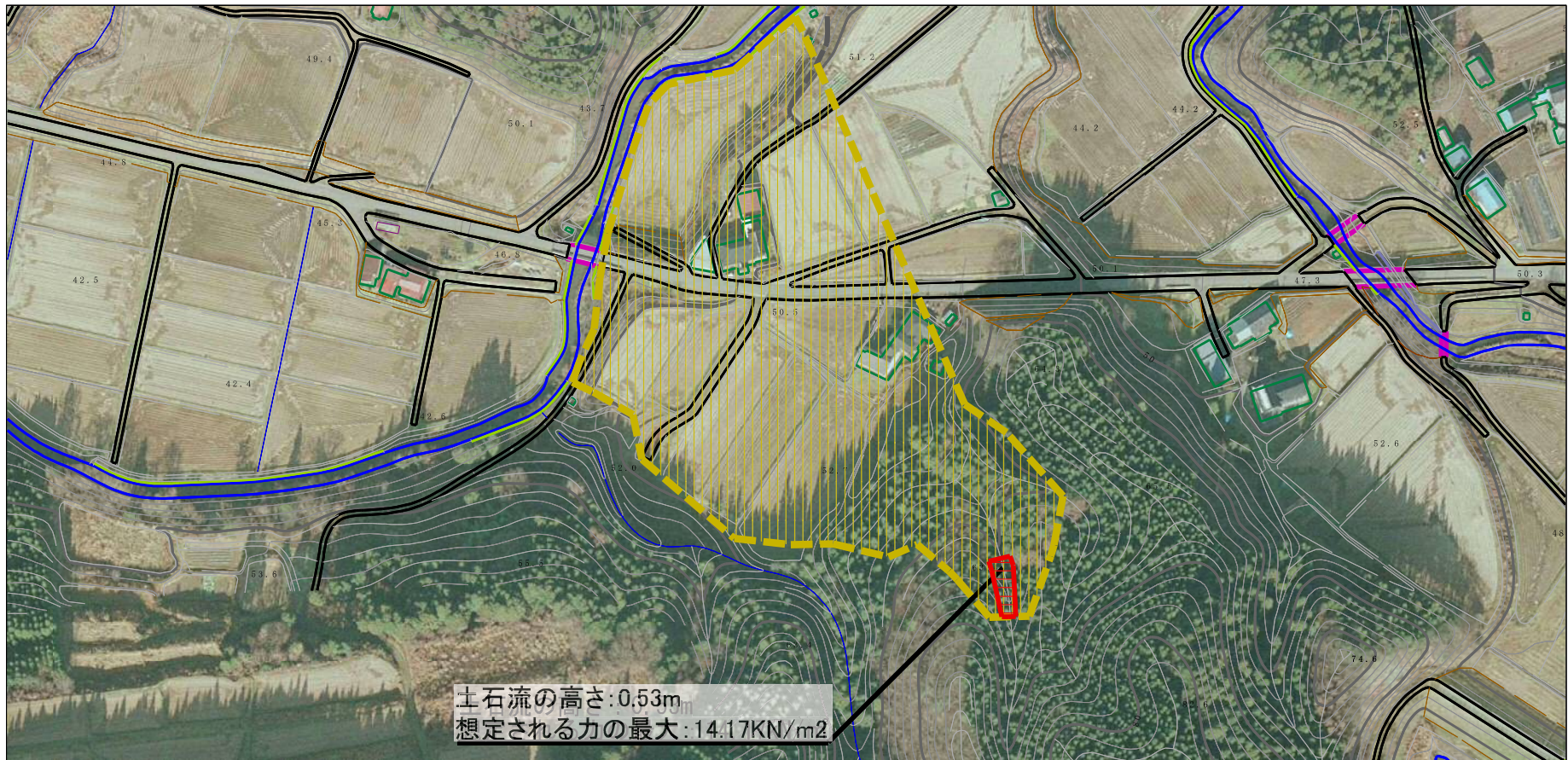
溪流名

鬼ヶ台沢3

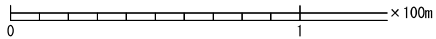
所在地

秋田県由利本荘市中俣字段ノ下

# 参考資料 (その3)



土石流の高さ: 0.53m  
 想定される力の最大: 14.17KN/m<sup>2</sup>



## 参考資料

土砂災害防止法施行令第二条の基準に該当する区域	土石流の高さが1mを超える場合、土石等の移動による力が50kN/m <sup>2</sup> を超える区域		N 縮尺 1:2,500	自然現象の種類	土石流	溪流番号	410-II-086 (II-2004)
	土砂災害防止法施行令第三条の基準に該当する区域			告示番号	第341号	溪流名	鬼ヶ台沢3
	それ以外の区域			告示年月日	平成30年6月29日	所在地	秋田県由利本荘市中俣字段ノ下



