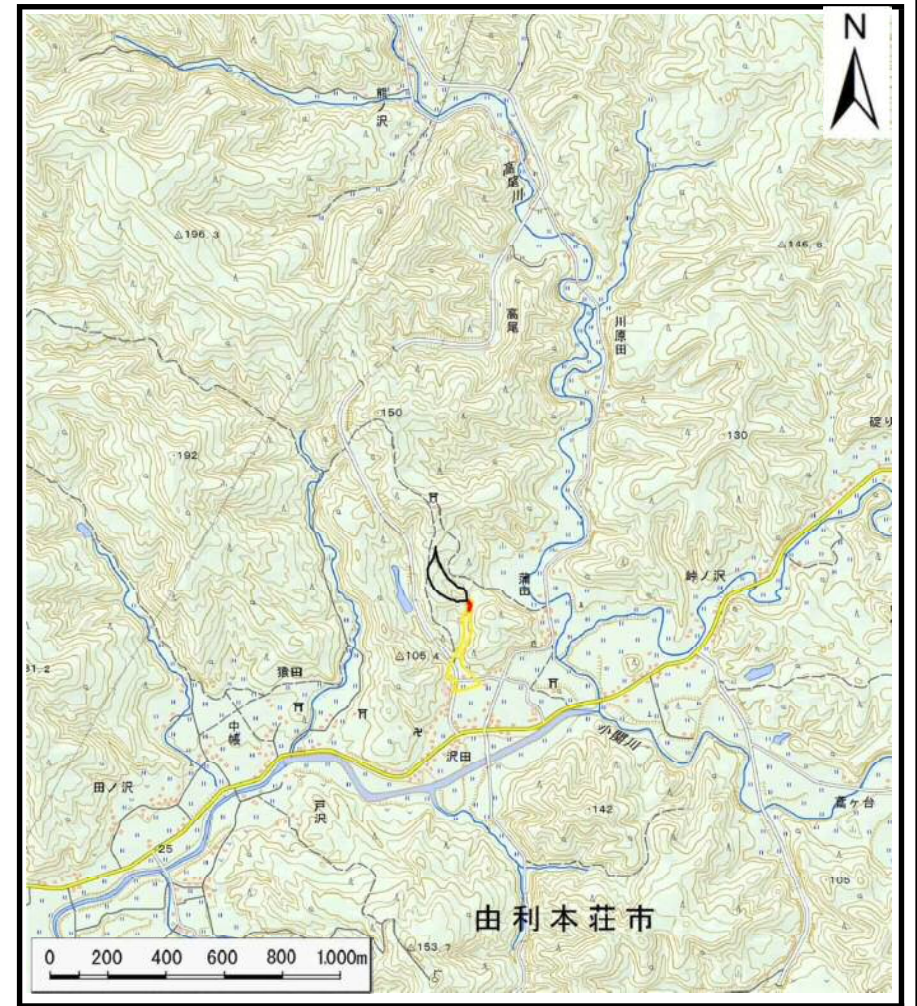


土砂災害警戒区域等の指定の公示に係る図書（その1）



(1/200,000)

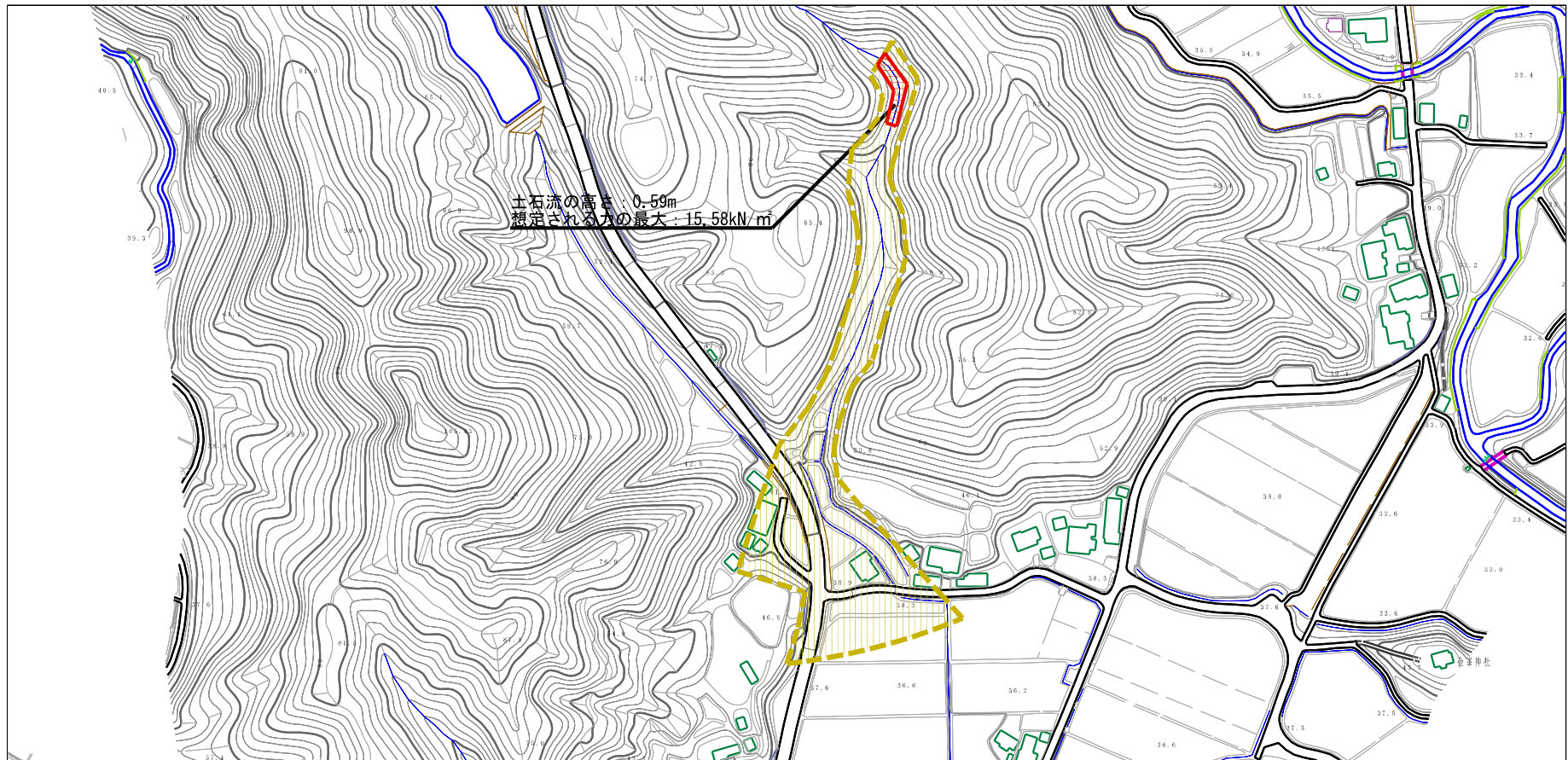


(1/25,000)

| | | |
|-------------------------------------|---------|--------------------------|
| 様式-1 (土) 土砂災害警戒区域・土砂災害特別警戒区域 位置図 | 自然現象の種類 | 土石流 |
| | 溪流番号 | 410-II-104-1 (II-2022-1) |
| | 溪流名 | 蒲田沢3-1 |
| | 所在地 | 秋田県由利本荘市高尾字沢田 |

この地図は、国土地理院長の承認を得て、同院発行の20万分の1・2万5千分の1の地形図を複製したものである。（承認番号 平成29情複、第1292号）

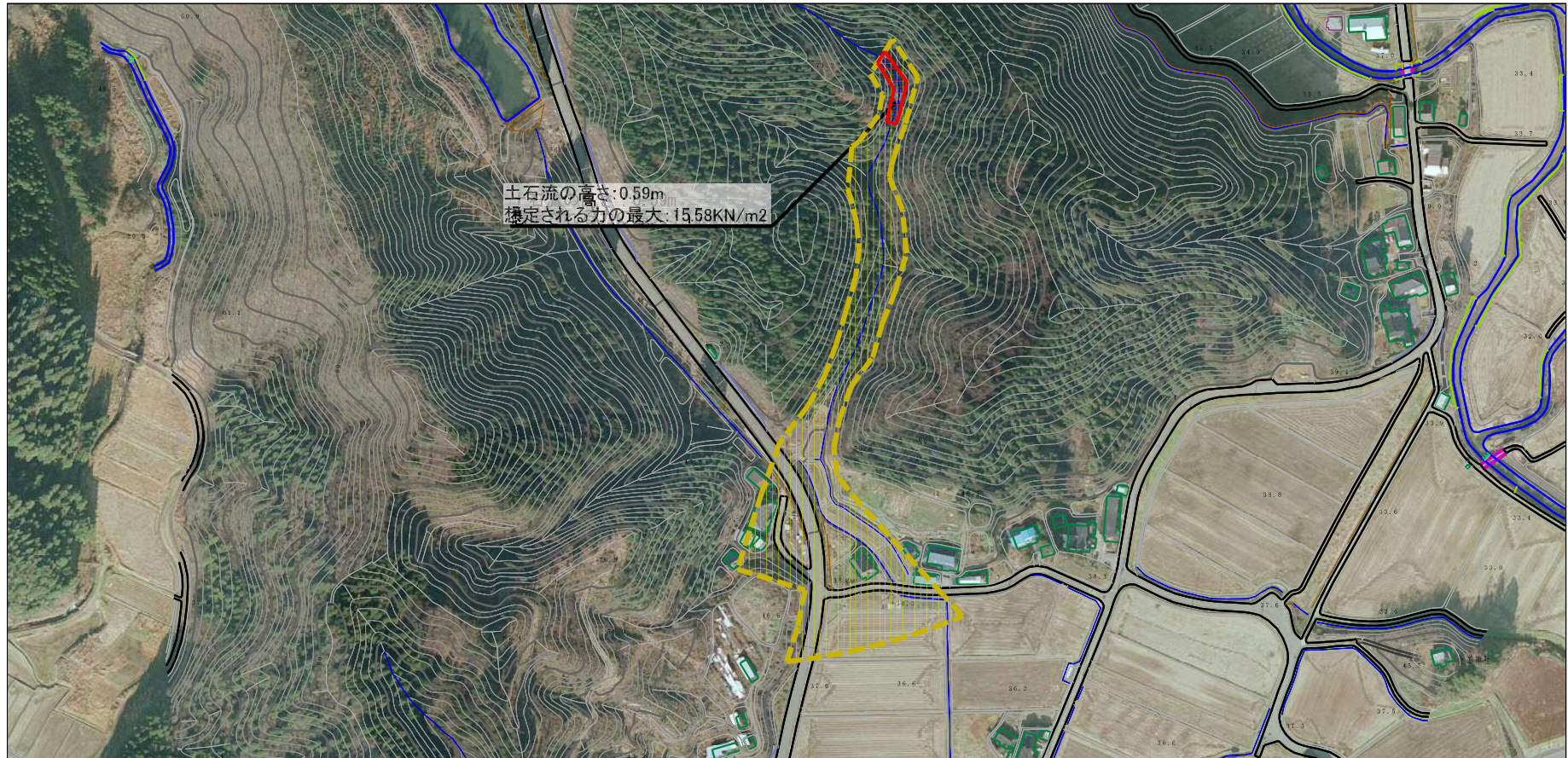
土砂災害警戒区域等の指定の公示に係る図書（その2）



0 1 ×100m

| | | | | | | | |
|--|-------------------------|--|---------------|---------|------------|------|--------------------------|
| 様式-2 (土) 土砂災害警戒区域・土砂災害特別警戒区域 区域図 | 土砂災害防止法施行令第2条の基準に該当する区域 | | 縮尺 1:2,500 | 自然現象の種類 | 土石流 | 溪流番号 | 410-II-104-1 (II-2022-1) |
| | 土砂災害防止法施行令第3条の基準に該当する区域 | | | 告示番号 | 第341号 | 溪流名 | 蒲田沢3-1 |
| | それ以外の区域 | | | 告示年月日 | 平成30年6月29日 | 所在地 | 秋田県由利本荘市高尾字沢田 |
| | | | | | | | |

参考資料 (その3)



0 1 × 100m

参考資料

| | | | | | | | |
|------|---|--|--------------------|---------|------------|------|--------------------------|
| 参考資料 | 土石災害防止法施行令第2条の基準に該当する区域 | | N 縮尺 1:2,500 | 自然現象の種類 | 土石流 | 溪流番号 | 410-II-104-1 (II-2022-1) |
| | 土石流の高さが1mを超える場合、土石等の移動による力が50kN/m ² を超える区域 | | | 告示番号 | 第341号 | 溪流名 | 蒲田沢3-1 |
| | 土石災害防止法施行令第3条の基準に該当する区域 | | | 告示年月日 | 平成30年6月29日 | 所在地 | 秋田県由利本荘市高尾字沢田 |
| | 土石流の高さが1mを超える場合、土石等の移動による力が50kN/m ² 以下の区域 | | | | | | |
| | それ以外の区域 | | | | | | |

