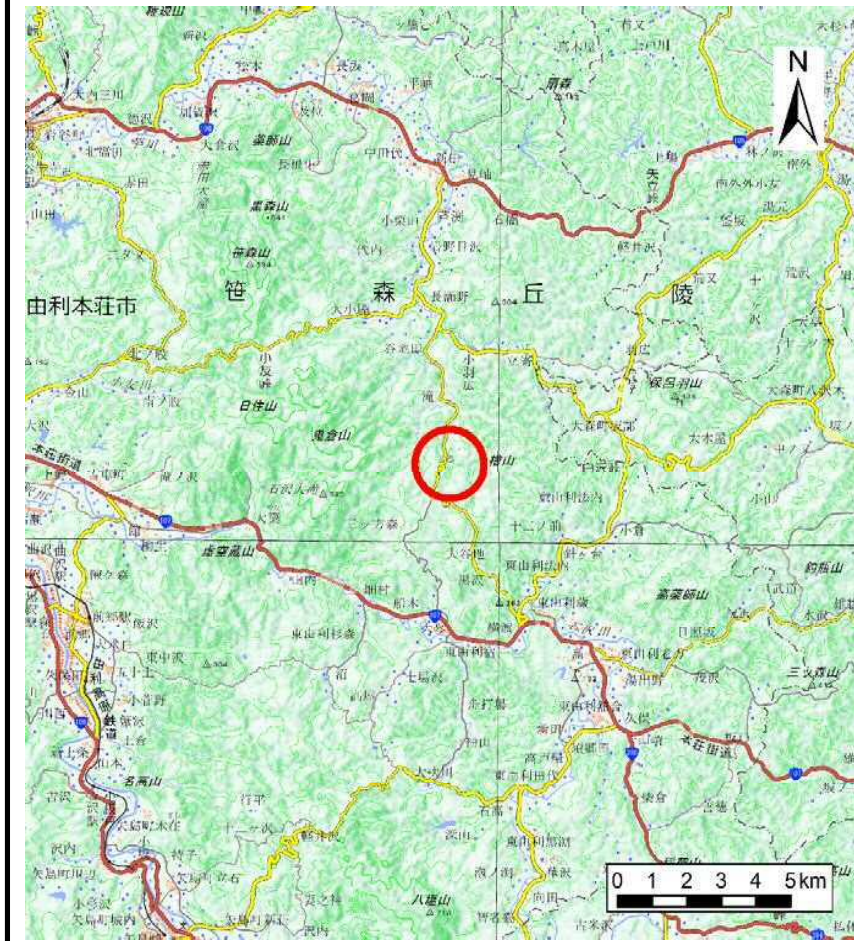
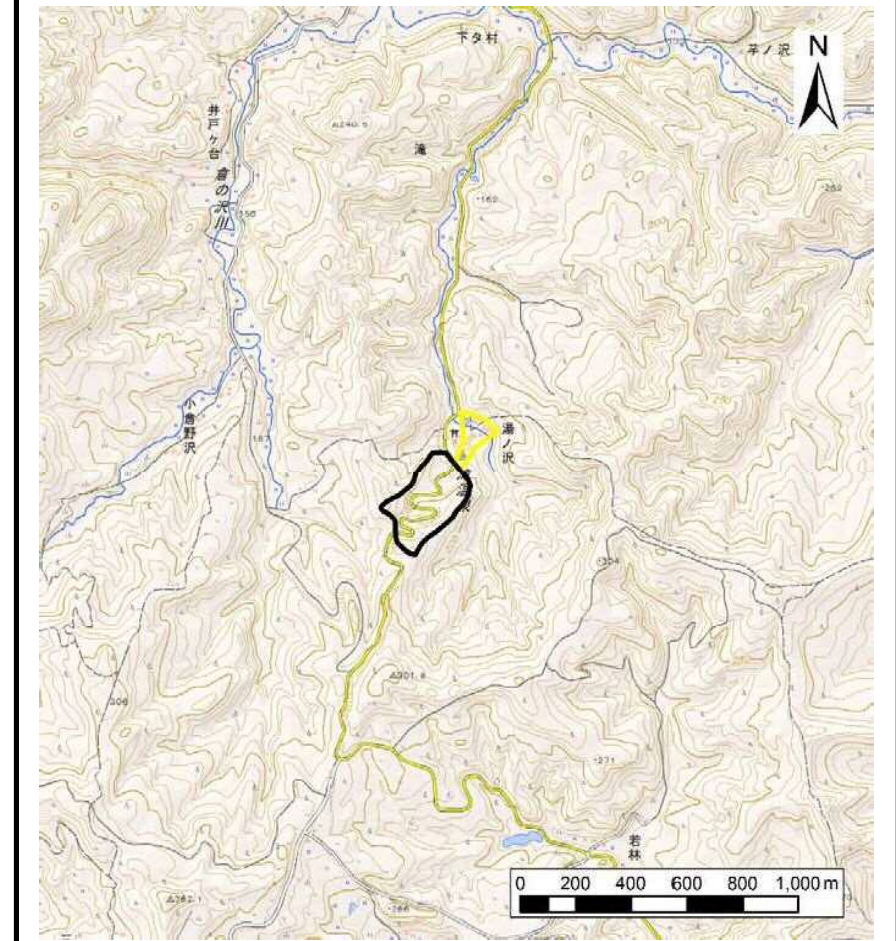


土砂災害警戒区域等の指定の公示に係る図書（その1）



(1/200,000)



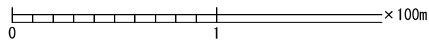
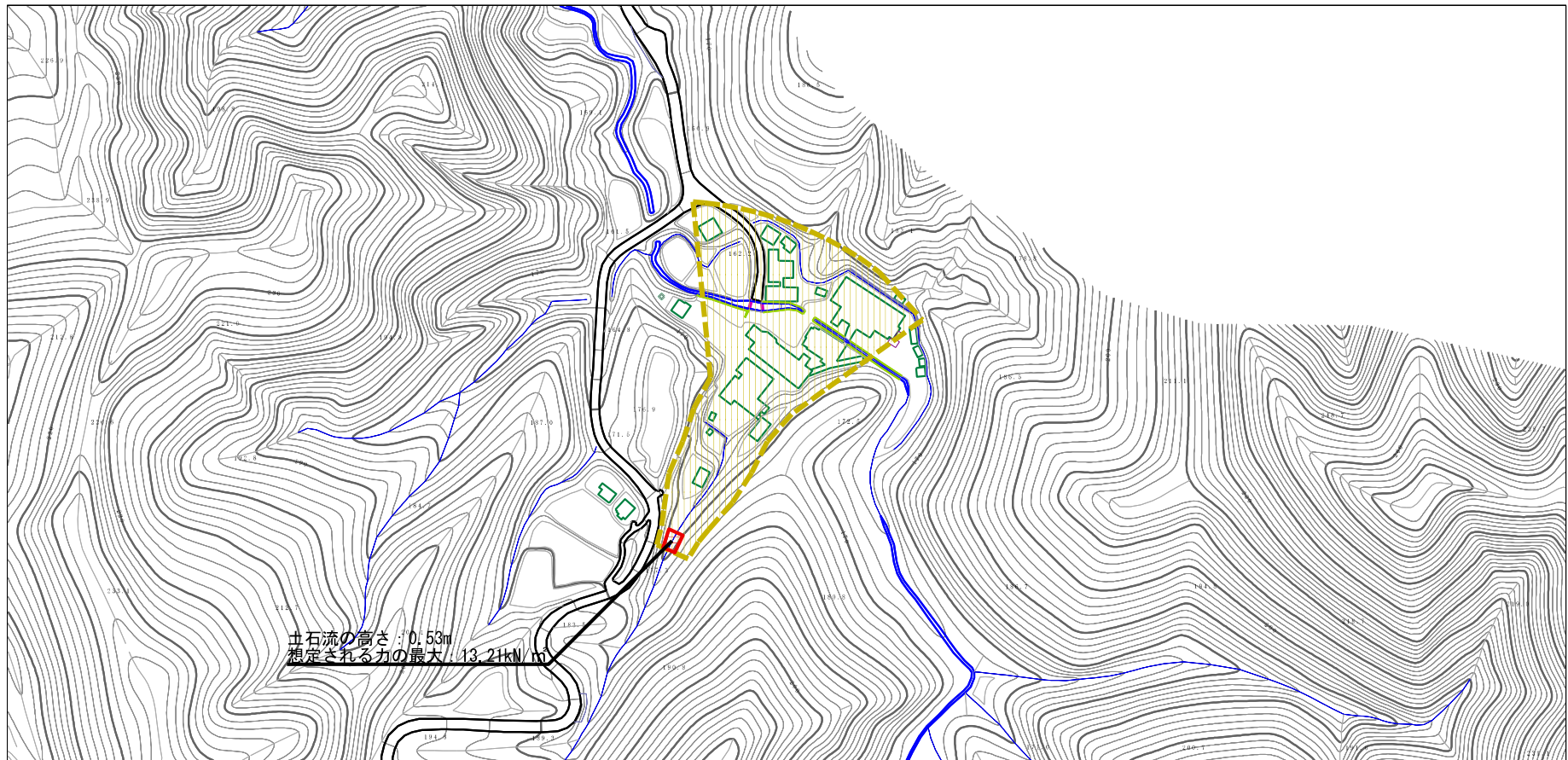
(1/25,000)

様式-1 (土)
土砂災害警戒区域・土砂災害特別警戒区域 位置図

自然現象の種類	土石流
溪流番号	I-1653(410-I-008)
溪流名	湯ノ沢2
所在地	秋田県由利本荘市滝字湯ノ沢

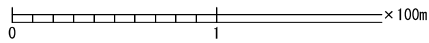
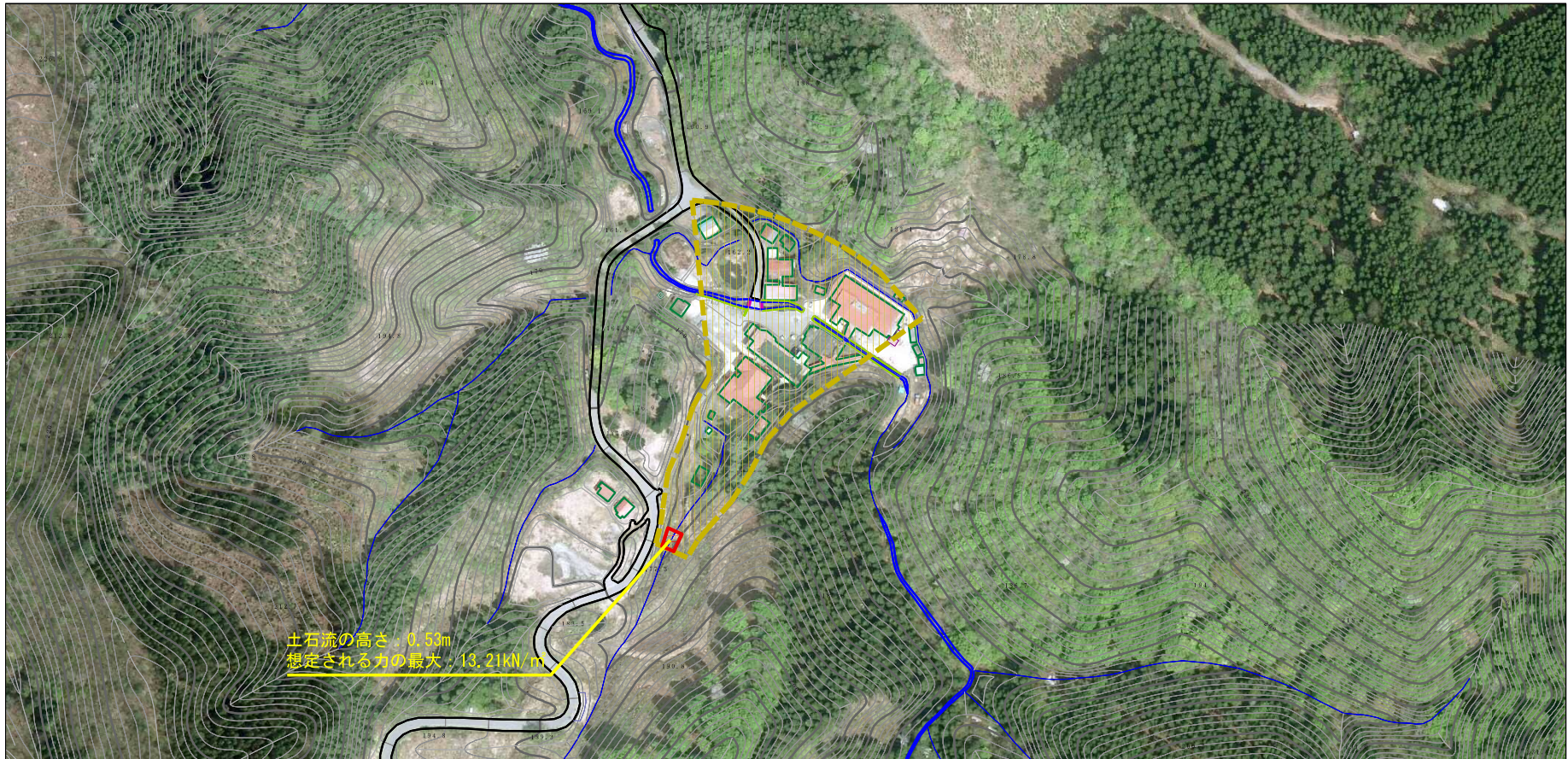
この地図は、国土地理院長の承認を得て、同院発行の電子地形図25000及び電子地形図20万を複製したものである。（承認番号 平29情復 第1154号）

土石災害警戒区域等の指定の公示に係る図書（その2）



様式-2 (土) 土石災害警戒区域・土石災害特別警戒区域 区域図	土石災害防止法施行令第二条の基準に該当する区域		N 縮尺 1:2,500	自然現象 の種類	土石流	溪流番号	I-1653 (410-I-008)
	土石流の高さが1mを超える場合、土石等の 移動による力が500kN/mを超える区域			告示番号	第341号	溪流名	湯ノ沢2
	土石災害防止 法施行令第三 条の基準に該 当する区域			告示年月日	平成30年6月29日	所在地	秋田県由利本荘市湯ノ沢ノ沢
それ以外の区域							

参考資料 (その3)



参考資料	土石災害防止法施行令第二条の基準に該当する区域		N 縮尺 1:2,500	自然現象 の種類	土石流	溪流番号	I-1653(410-I-008)
	土石災害防止 法施行令第三 条の基準に該 当する区域	土石流の高さが1mを超える場合、土石等の 移動による力が50kN/mを超える区域			告示番号	第341号	溪流名
	土石流の高さが1mを超える場合、土石等の 移動による力が50kN/m以下の区域		告示年月日	平成30年6月29日	所在地	秋田県由利本荘市湯ノ沢ノ沢	
	それ以外の区域						

