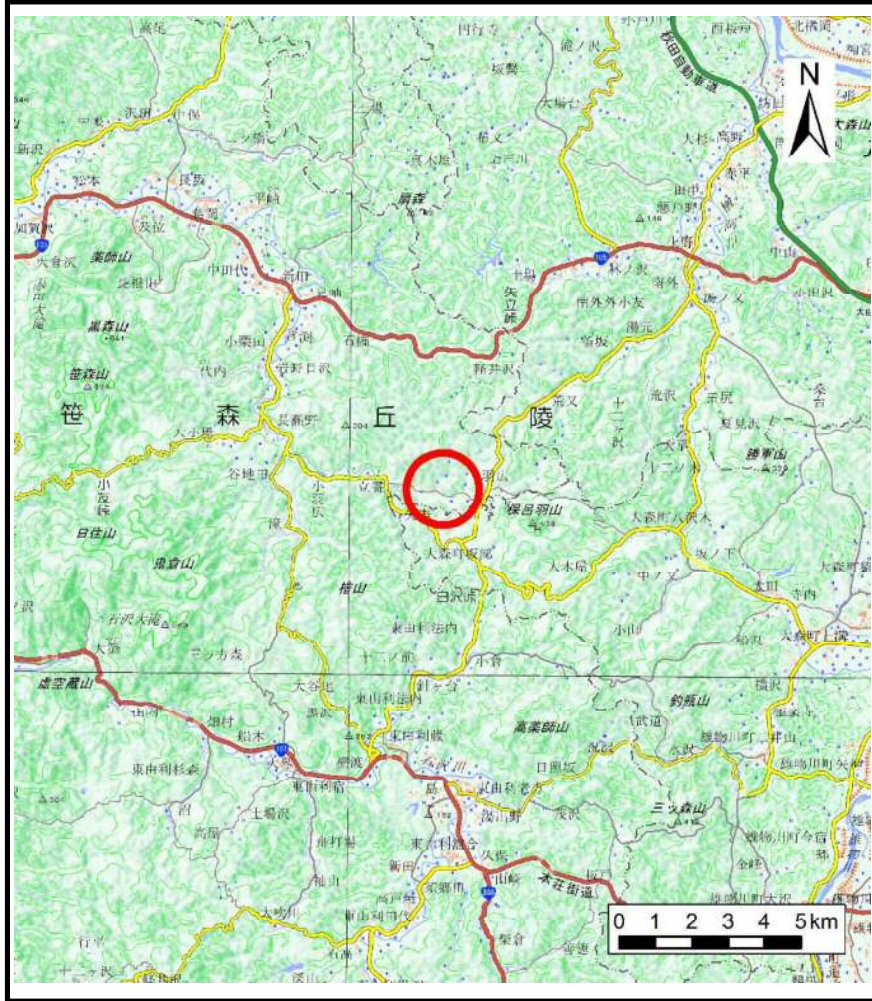
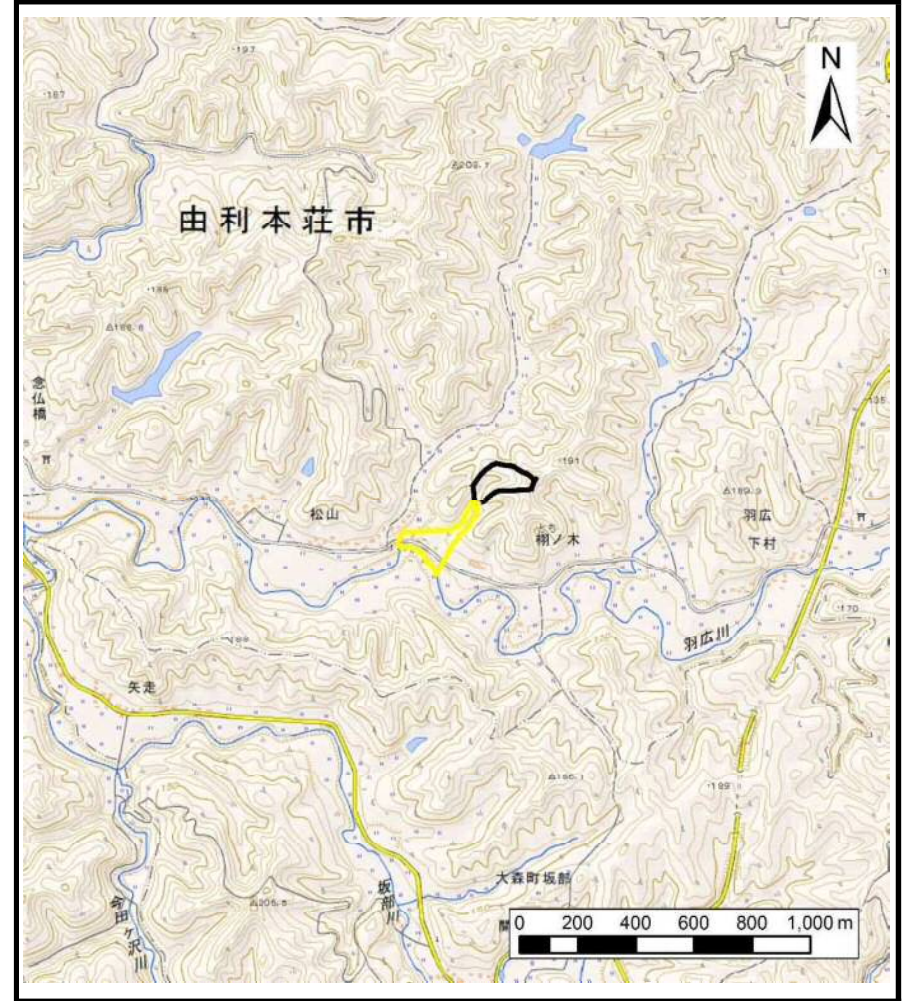


土砂災害警戒区域等の指定の公示に係る図書（その1）



(1/200,000)



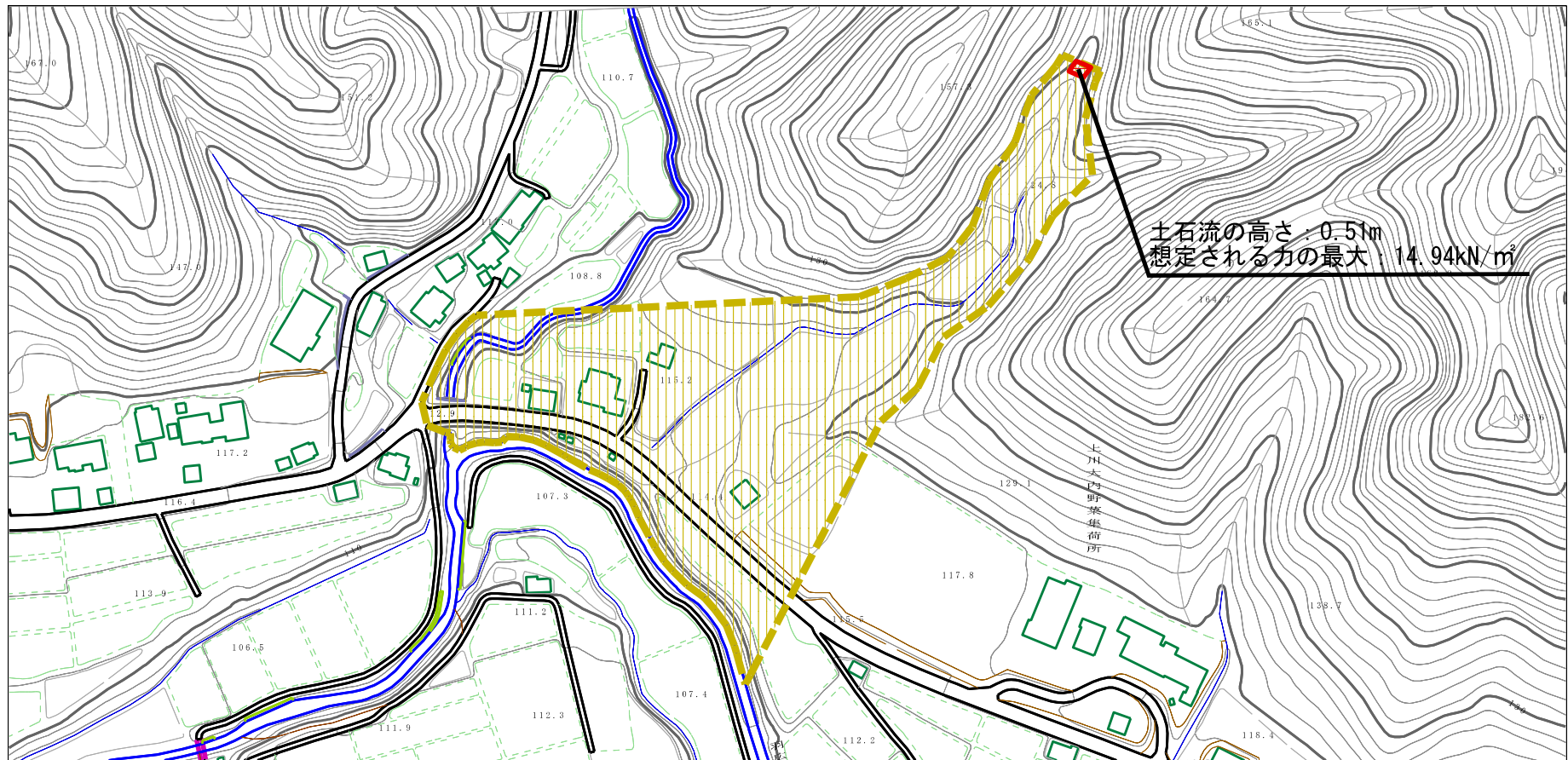
(1/25,000)

様式-1(土)
土砂災害警戒区域・土砂災害特別警戒区域 位置図

自然現象の種類	土石流
溪流番号	II-1924(410-II-006)
溪流名	下村沢3
所在地	秋田県由利本荘市羽広字栩ノ木及び泉野

この地図は、国土地理院長の承認を得て、同院発行の電子地形図25000及び電子地形図20万を複製したものである。(承認番号 平29情復 第1154号)

土砂災害警戒区域等の指定の公示に係る図書（その2）



0 1 ×100m

様式-2 (土)

土砂災害警戒区域・土砂災害特別警戒区域
区域図

土砂災害防止法施行令第二条の基準に該当する区域

土石流の高さが1mを超える場合、土石等の
移動による力が50kN/m²を超える区域

土石流の高さが1mを超える場合、土石等の
移動による力が50kN/m²以下の区域

それ以外の区域



縮尺
1:2,500

自然現象
の種類

告示番号

告示年月日

土石流

第341号

平成30年6月29日

溪流番号

溪流名

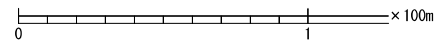
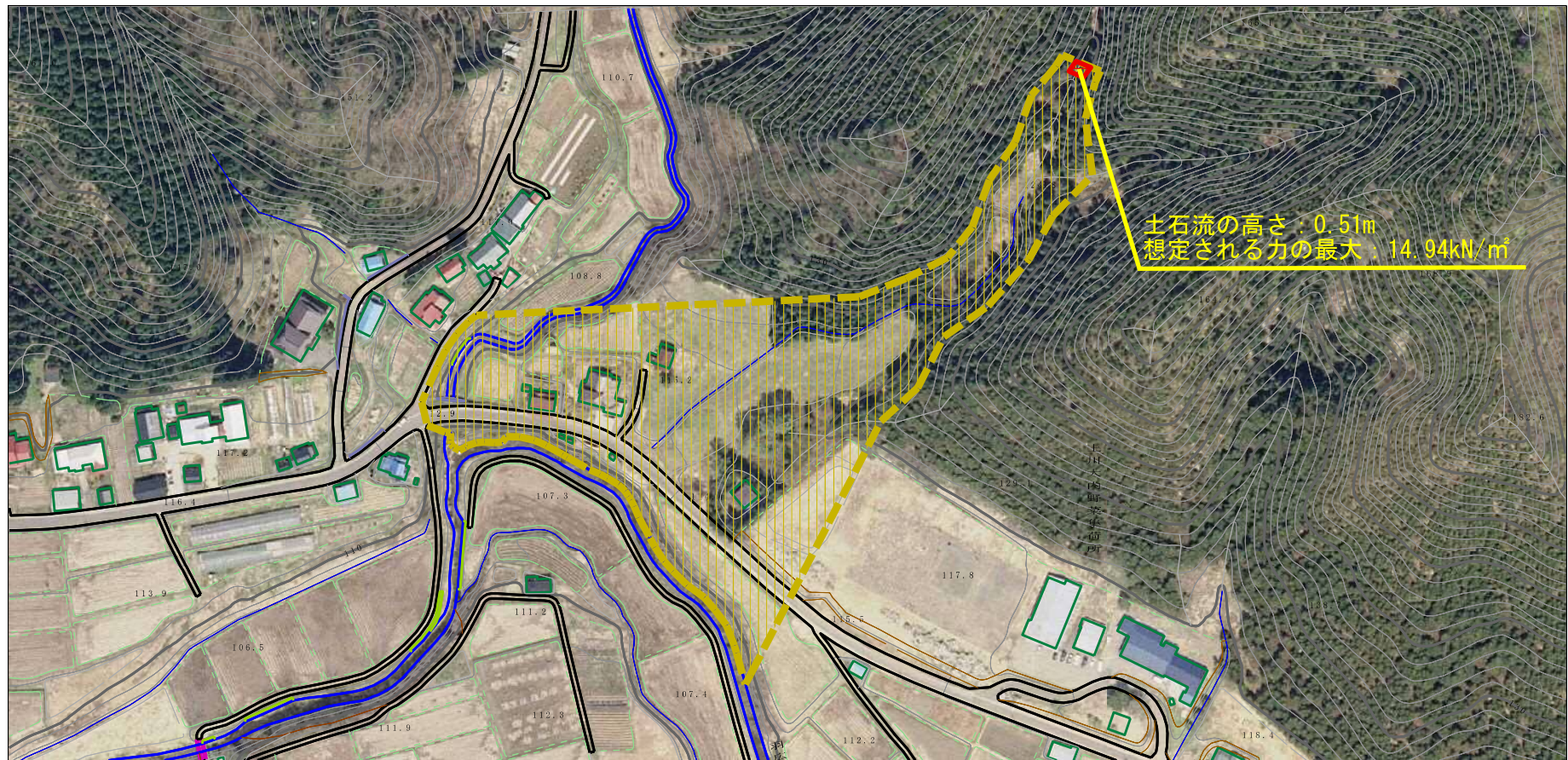
所在地

II-1924(410-II-006)

下村沢3

秋田県由利本荘市羽広字棚ノ木及び泉野

参考資料 (その3)



参考資料

土砂災害防止法施行令第二条の基準に該当する区域	
土石流の高さが1mを超える場合、土石等の移動による力が50kN/mを超える区域	
土石流の高さが1mを超える場合、土石等の移動による力が50kN/m以下の区域	
それ以外の区域	

N
縮尺
1:2,500

自然現象の種類	土石流	溪流番号	Ⅱ-1924(410-Ⅱ-006)
告示番号	第341号	溪流名	下村沢3
告示年月日	平成30年6月29日	所在地	秋田県由利本荘市羽広字棚ノ木及び泉野

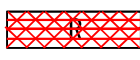

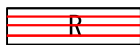
Ⅱ-1924(410-Ⅱ-006)/下村沢3

参考資料

横断測線の区間	土石流の力 (kN/m ²)	土石流の高さ (m)	区分
0~1	14.94	0.51	R
1~2	9.09	0.43	Y
2~3	4.51	0.32	Y
3~4	4.89	0.41	Y
4~5	3.30	0.34	Y
5~6	2.95	0.34	Y
6~7	2.86	0.35	Y
7~8	2.62	0.35	Y
8~9	2.63	0.35	Y
9~10	2.30	0.36	Y
10~11	2.10	0.37	Y
11~12	2.05	0.37	Y
12~13	2.07	0.37	Y
13~14	2.47	0.34	Y
14~15	2.45	0.34	Y
15~16	2.15	0.36	Y
16~17	1.79	0.38	Y

横断測線の区間	土石流の力 (kN/m ²)	土石流の高さ (m)	区分

凡例

区域種別		区分
土砂災害防止法施行令第二条の基準に該当する区域 (土砂災害防止法施行第三条の基準に該当する区域を除く)		Y
土砂災害防止法施行令第二条・第三条の基準に該当する区域	土石流の高さが1mを超える場合、土石等の移動による力が50kN/m ² を超える区域	 R
	土石流の高さが1mを超える場合、土石等の移動による力が50kN/m ² を超えない区域	 R
	その他の区域	 R

※Rのみ、各区分における土石流の力(kN/m²)及び土石流の高さ(m)の最大値を赤く図示している