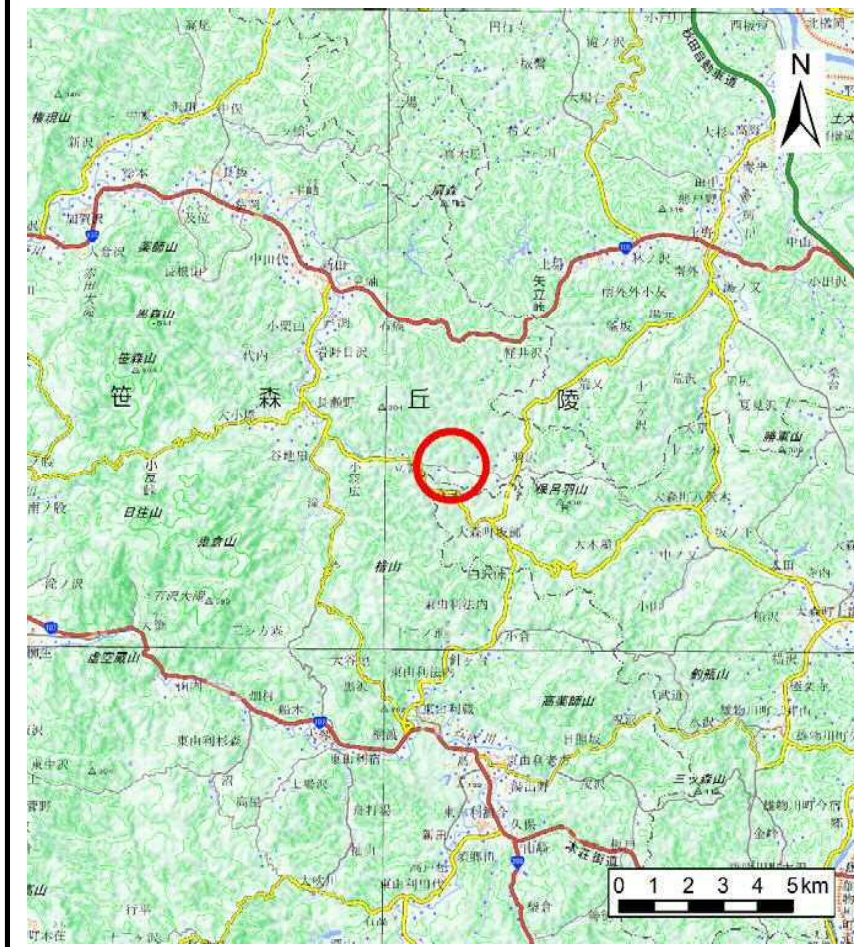
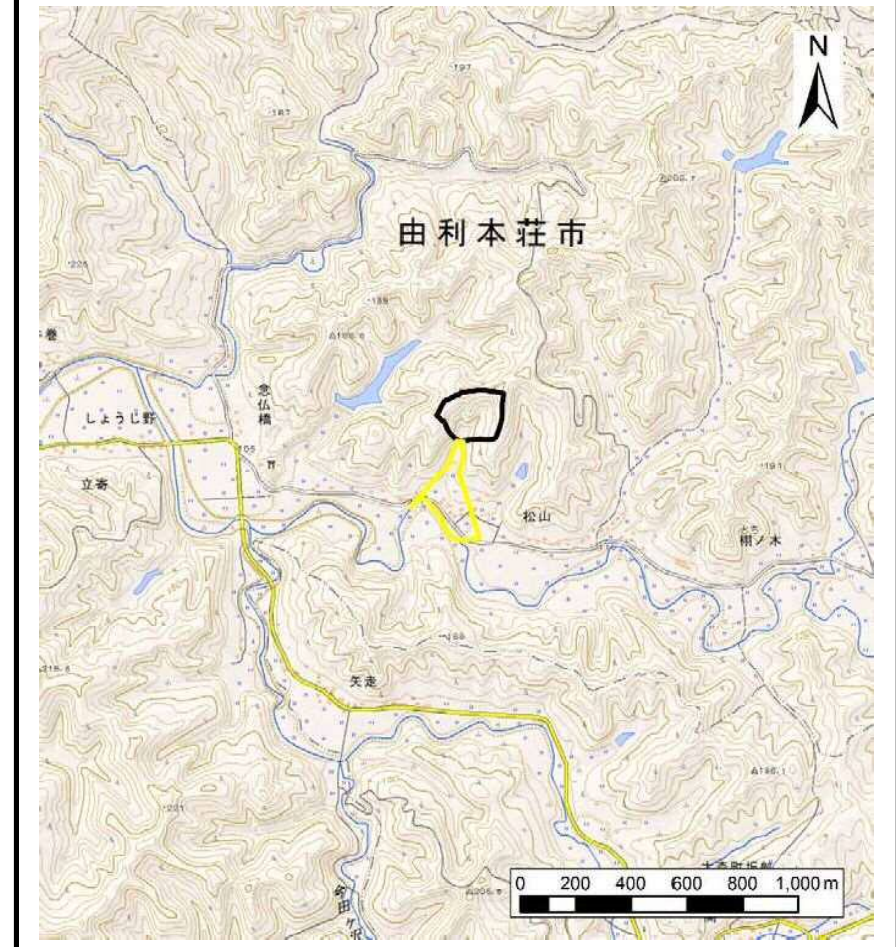


土砂災害警戒区域等の指定の公示に係る図書（その1）



(1/200,000)



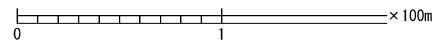
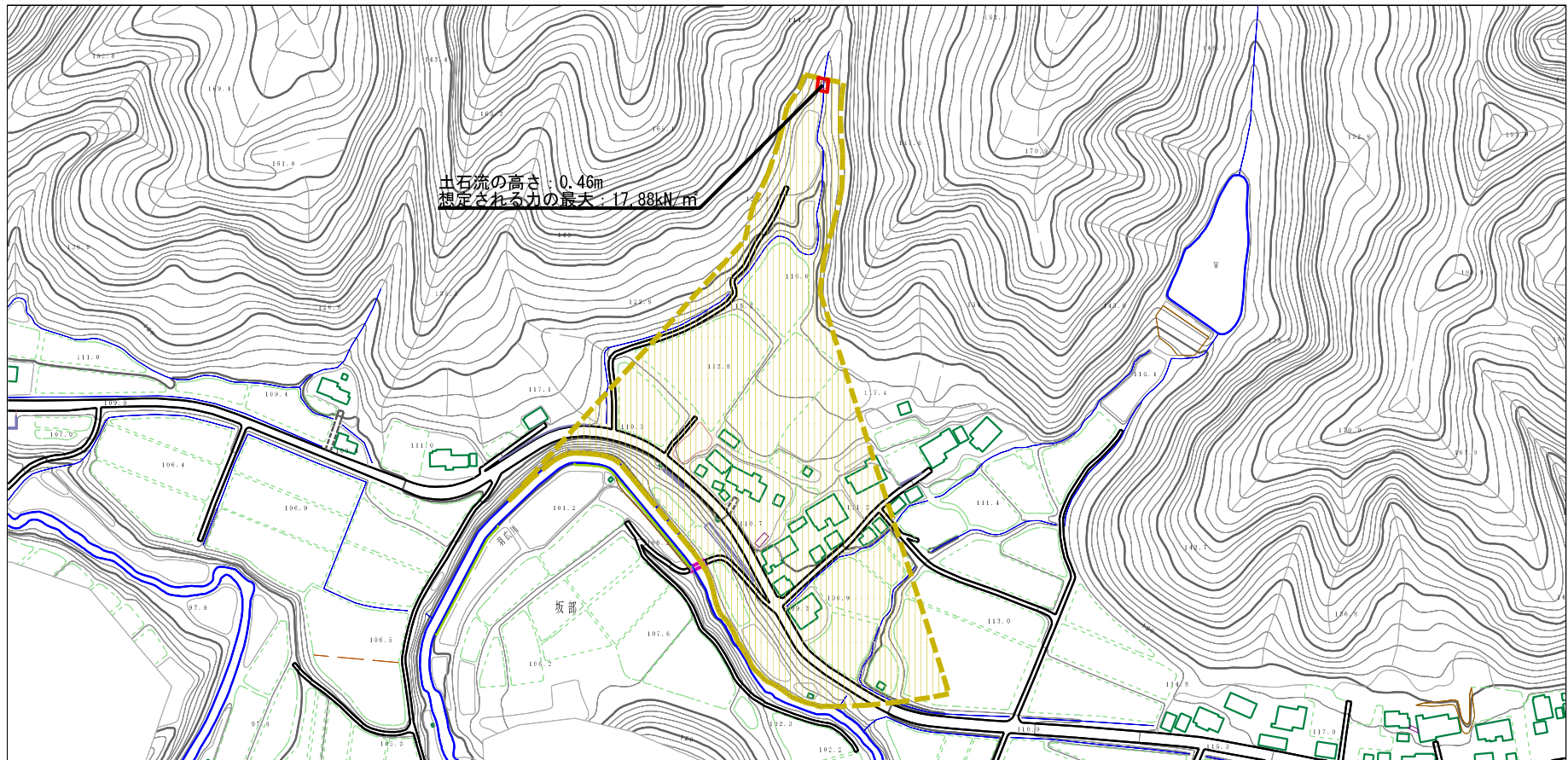
(1/25,000)

様式-1 (土)
土砂災害警戒区域・土砂災害特別警戒区域 位置図

自然現象の種類	土石流
溪流番号	Ⅱ-1928(410-Ⅱ-010)
溪流名	松山沢3
所在地	秋田県由利本荘市羽広字立寄

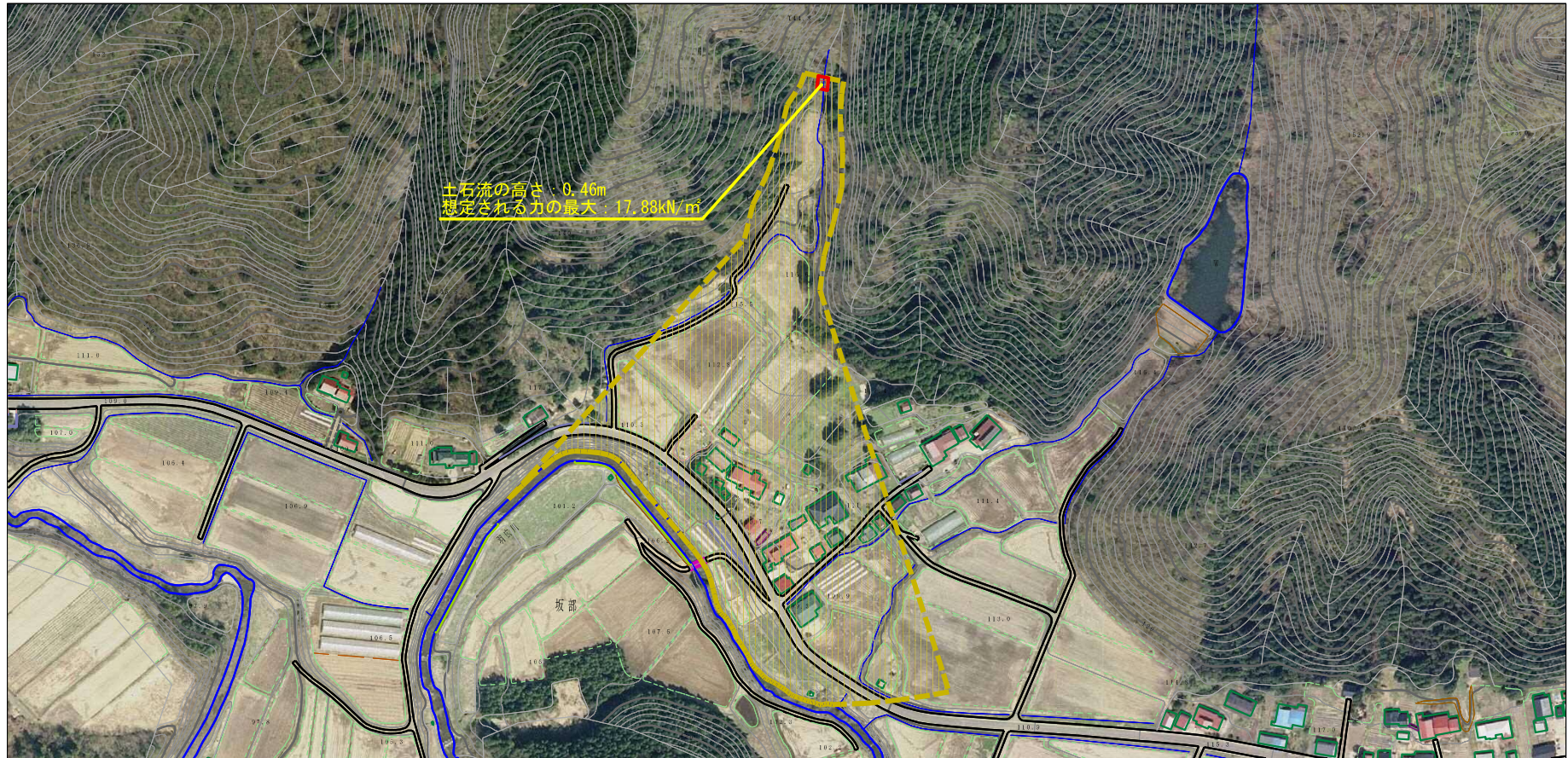
この地図は、国土地理院長の承認を得て、同院発行の電子地形図25000及び電子地形図20万を複製したものである。（承認番号 平29情復 第1154号）

土砂災害警戒区域等の指定の公示に係る図書（その2）

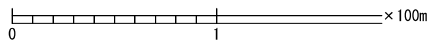


様式-2 (土) 土砂災害警戒区域・土砂災害特別警戒区域 区域図	土砂災害防止法施行令第2条の基準に該当する区域		N 縮尺 1:2,500	自然現象の種類	土石流	溪流番号	II-1928(410-II-010)
	土砂災害防止法施行令第3条の基準に該当する区域			告示番号	第341号	溪流名	松山沢3
	それ以外の区域			告示年月日	平成30年6月29日	所在地	秋田県由利本荘市羽広字立奇

参考資料 (その3)



土石流の高さ 0.46m
想定される力の最大 17.83kN/m²

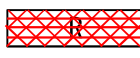

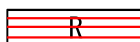


参考資料	土石災害防止法施行令第2条の基準に該当する区域		N 縮尺 1:2,500	自然現象の種類	土石流	溪流番号	II-1928(410-II-010)
	土石災害防止法施行令第3条の基準に該当する区域	土石流の高さが1mを超える場合、土石等の移動による力が500kN/m ² を超える区域			告示番号	第341号	溪流名
	土石流の高さが1mを超える場合、土石等の移動による力が500kN/m ² 以下の区域		告示年月日	平成30年6月29日	所在地	秋田県由利本荘市羽広字立奇	
	それ以外の区域						

横断測線の区間	土石流の力 (kN/m ²)	土石流の高さ (m)	区分
0~1	17.88	0.46	R
1~2	6.37	0.25	Y
2~3	4.25	0.21	Y
3~4	3.16	0.19	Y
4~5	2.68	0.19	Y
5~6	2.43	0.18	Y
6~7	1.66	0.18	Y
7~8	1.26	0.18	Y
8~9	1.19	0.19	Y
9~10	0.86	0.20	Y
10~11	0.75	0.21	Y
11~12	0.78	0.20	Y
12~13	0.87	0.19	Y
13~14	0.90	0.19	Y
14~15	1.12	0.17	Y
15~16	1.07	0.17	Y
16~17	0.83	0.20	Y
17~18	0.68	0.21	Y
18~19	0.47	0.24	Y
19~20	0.00	0.00	Y

横断測線の区間	土石流の力 (kN/m ²)	土石流の高さ (m)	区分

凡例

区域種別	区分	
土砂災害防止法施行令第二条の基準に該当する区域 (土砂災害防止法施行第三条の基準に該当する区域を除く)	Y	
土砂災害防止法施行令第二条・第三条の基準に該当する区域	土石流の高さが1 mを超える場合、土石等の移動による力が50kN/m ² を超える区域	 R
	土石流の高さが1 mを超える場合、土石等の移動による力が50kN/m ² を超えない区域	 R
	その他の区域	 R

※Rのみ、各区分における土石流の力(kN/m²)及び土石流の高さ(m)の最大値を赤く図示している