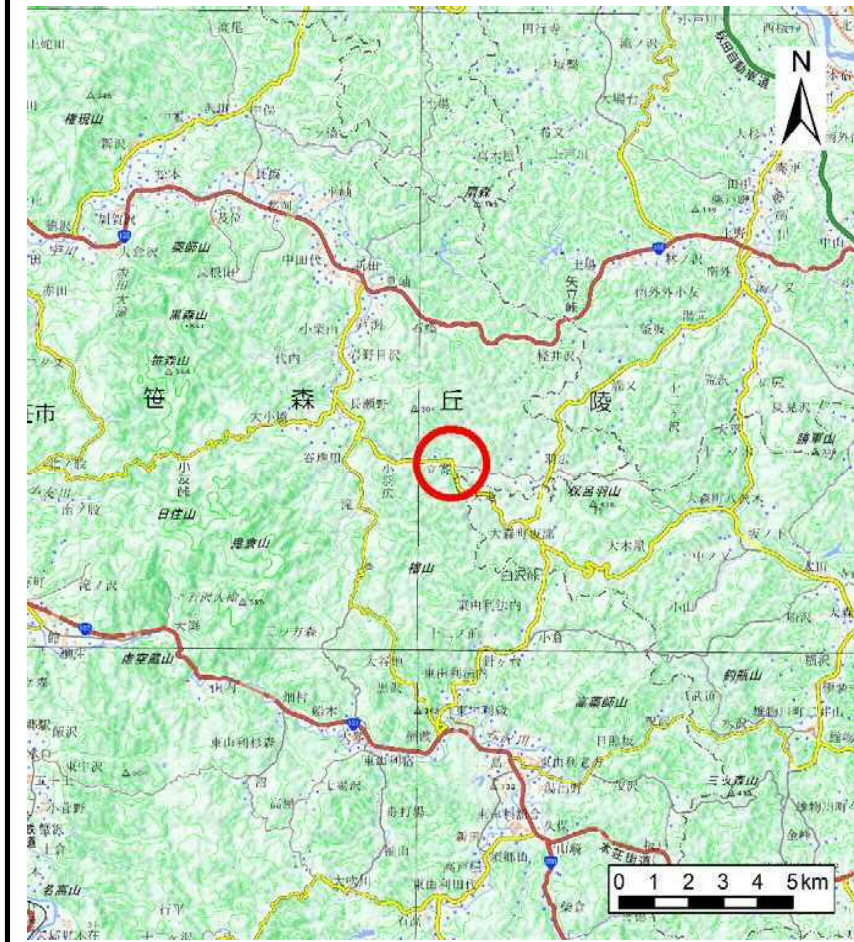
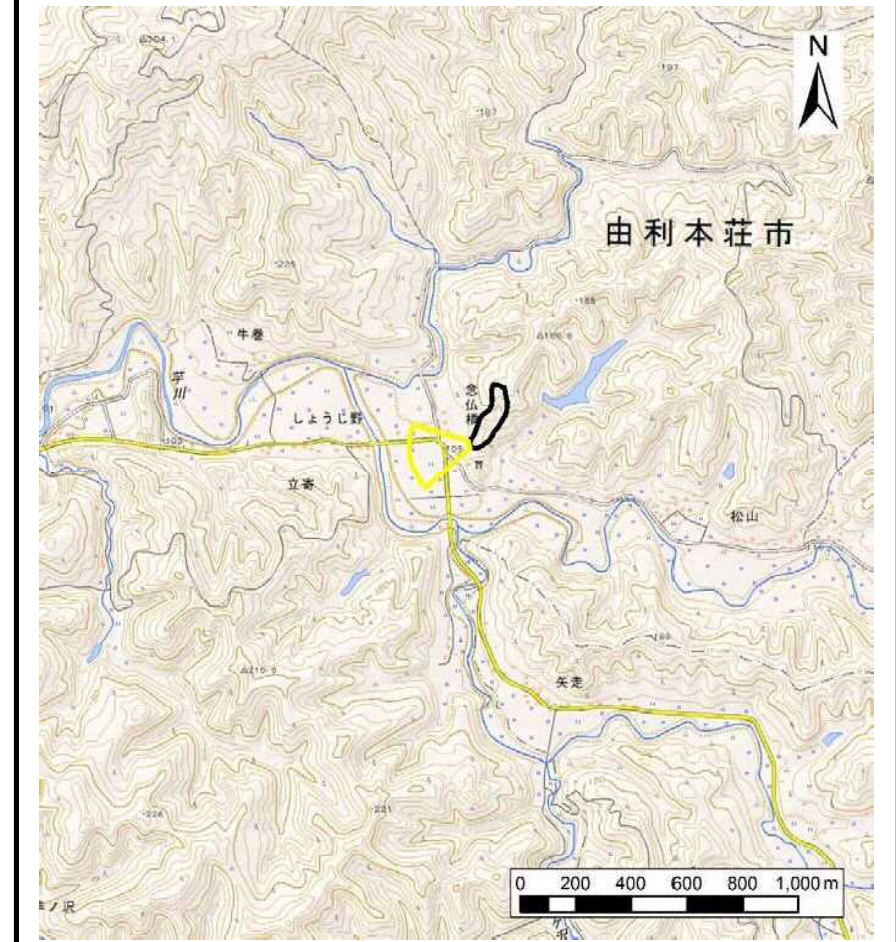


土砂災害警戒区域等の指定の公示に係る図書（その1）



(1/200,000)



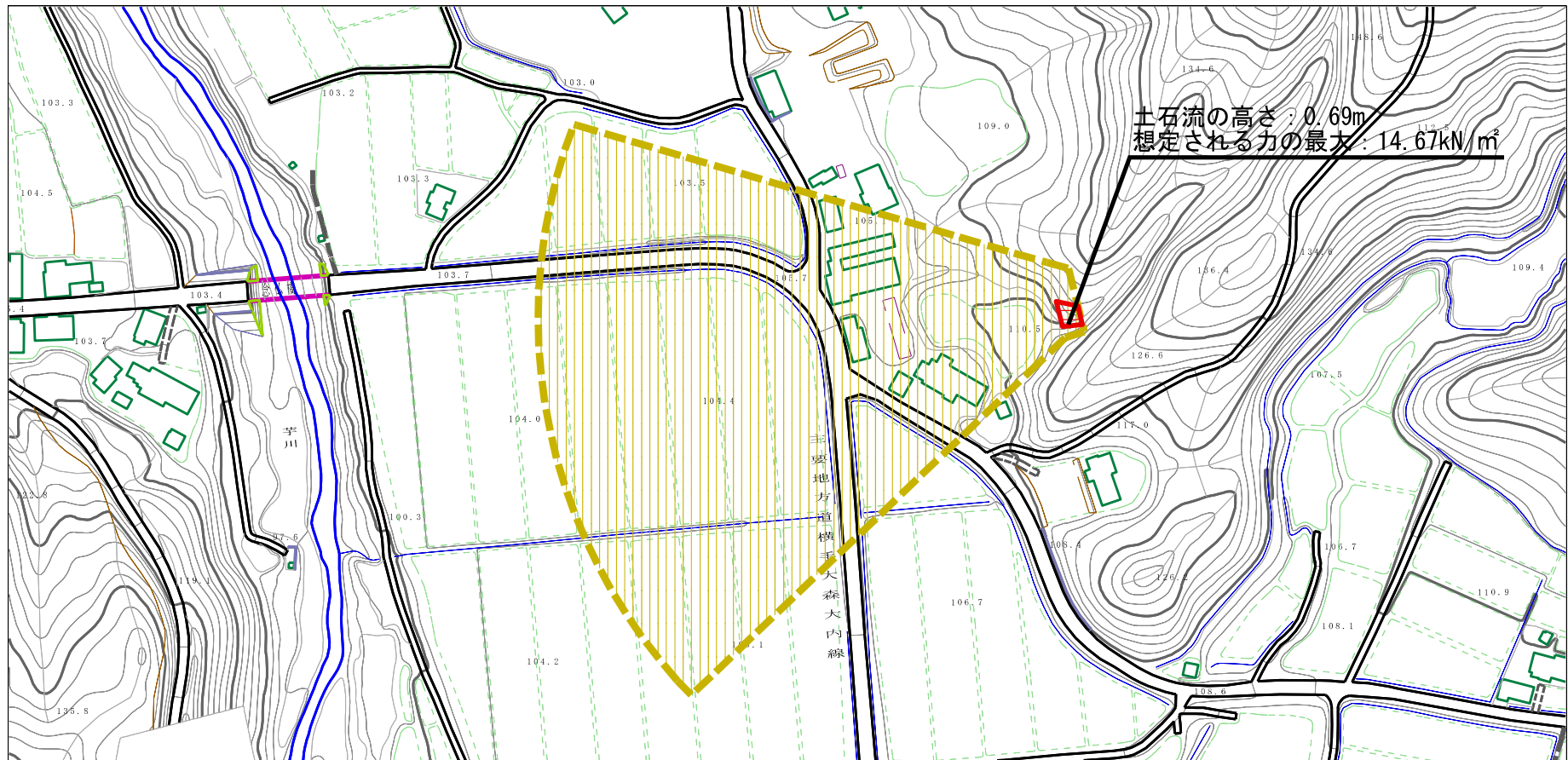
(1/25,000)

様式-1 (土)
土砂災害警戒区域・土砂災害特別警戒区域 位置図

自然現象の種類	土石流
溪流番号	II-1931(410-II-013)
溪流名	念仏橋沢
所在地	秋田県由利本荘市羽広字糠塚及び念仏橋

この地図は、国土地理院長の承認を得て、同院発行の電子地形図25000及び電子地形図20万を複製したものである。（承認番号 平29情復 第1154号）

土砂災害警戒区域等の指定の公示に係る図書（その2）



0 1 × 100m

様式-2 (土)

土砂災害警戒区域・土砂災害特別警戒区域
区域図

土砂災害防止法施行令第二条の基準に該当する区域

土石流の高さが1mを超える場合、土石等の
移動による力が50kN/m²を超える区域

土石流の高さが1mを超える場合、土石等の
移動による力が50kN/m²以下の区域

それ以外の区域



縮尺
1:2,500

自然現象
の種類

土石流

告示番号

第341号

告示年月日

平成30年6月29日

溪流番号

Ⅱ-1931(410-Ⅱ-013)

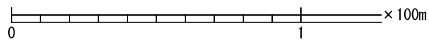
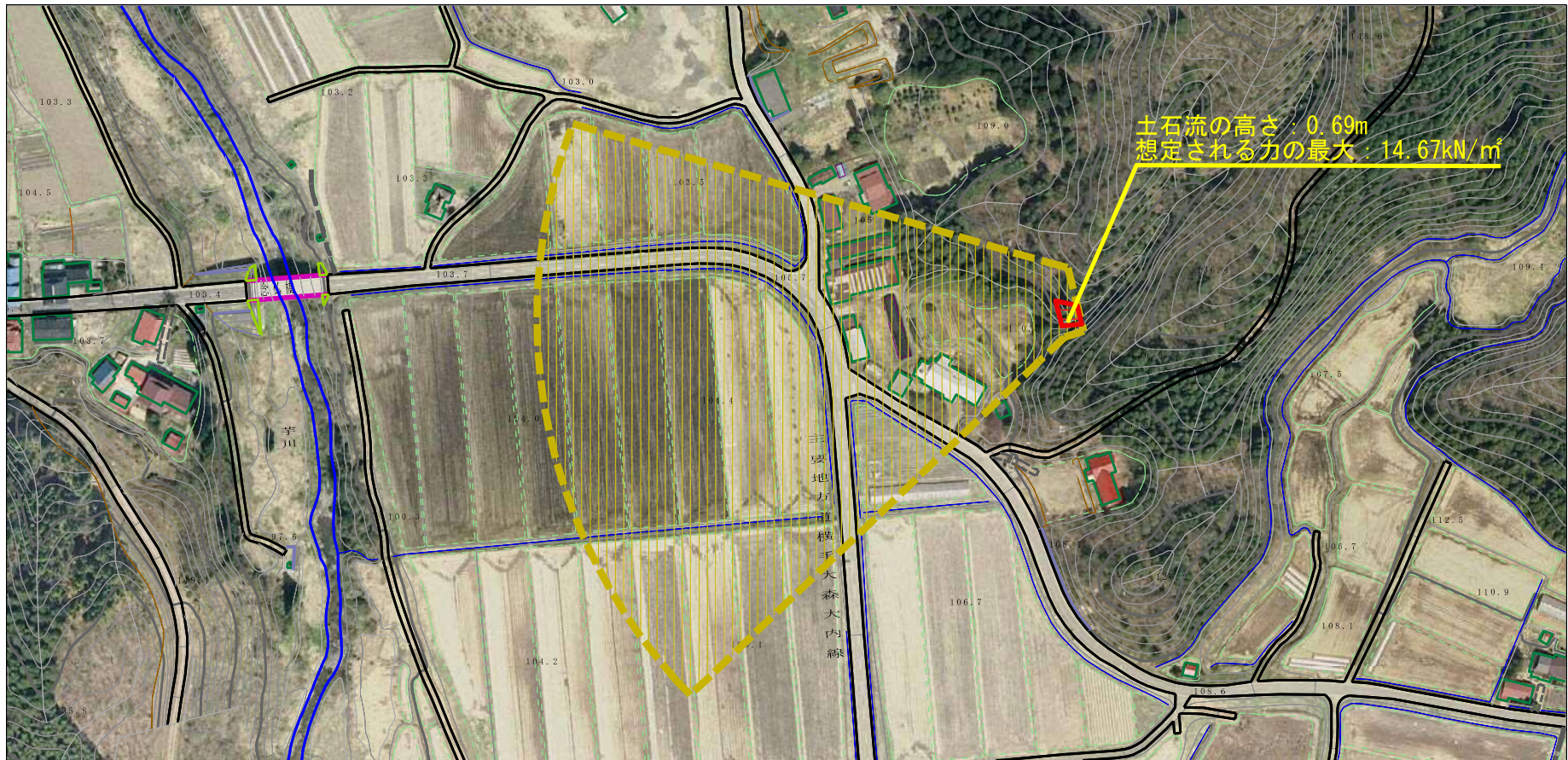
溪流名

念仏橋






所在地

秋田県由利本荘市羽広字糠塚
及び念仏橋

参考資料 (その3)



参考資料

土砂災害防止法施行令第二條の基準に該当する区域		N 縮尺 1:2,500	自然現象の種類	土石流	溪流番号	Ⅱ-1931(410-Ⅱ-013)
			告示番号	第341号	溪流名	念仏橋沢
			告示年月日	平成30年6月29日	所在地	秋田県由利本荘市羽広字糠塚及び念仏橋
土砂災害防止法施行令第三條の基準に該当する区域						
それ以外の区域						

Ⅱ-1931(410-Ⅱ-013)/念仏橋況

参考資料

横断測線の区間	土石流の力 (kN/m ²)	土石流の高さ (m)	区分
0~1	14.67	0.69	R
1~2	7.84	0.49	Y
2~3	6.63	0.49	Y
3~4	5.83	0.49	Y
4~5	5.36	0.49	Y
5~6	4.84	0.50	Y
6~7	4.33	0.50	Y
7~8	3.80	0.52	Y
8~9	3.37	0.53	Y
9~10	2.97	0.55	Y
10~11	2.39	0.58	Y
11~12	2.17	0.60	Y
12~13	1.93	0.63	Y

横断測線の区間	土石流の力 (kN/m ²)	土石流の高さ (m)	区分

凡例

区域種別		区分
土砂災害防止法施行令第二条の基準に該当する区域 (土砂災害防止法施行第三条の基準に該当する区域を除く)		Y
土砂災害防止法施行令第二条・第三条の基準に該当する区域	土石流の高さが1mを超える場合、土石等の移動による力が50kN/m ² を超える区域	
	土石流の高さが1mを超える場合、土石等の移動による力が50kN/m ² を超えない区域	
	その他の区域	

※Rのみ、各区分における土石流の力 (kN/m²) 及び土石流の高さ (m) の最大値を赤く図示している