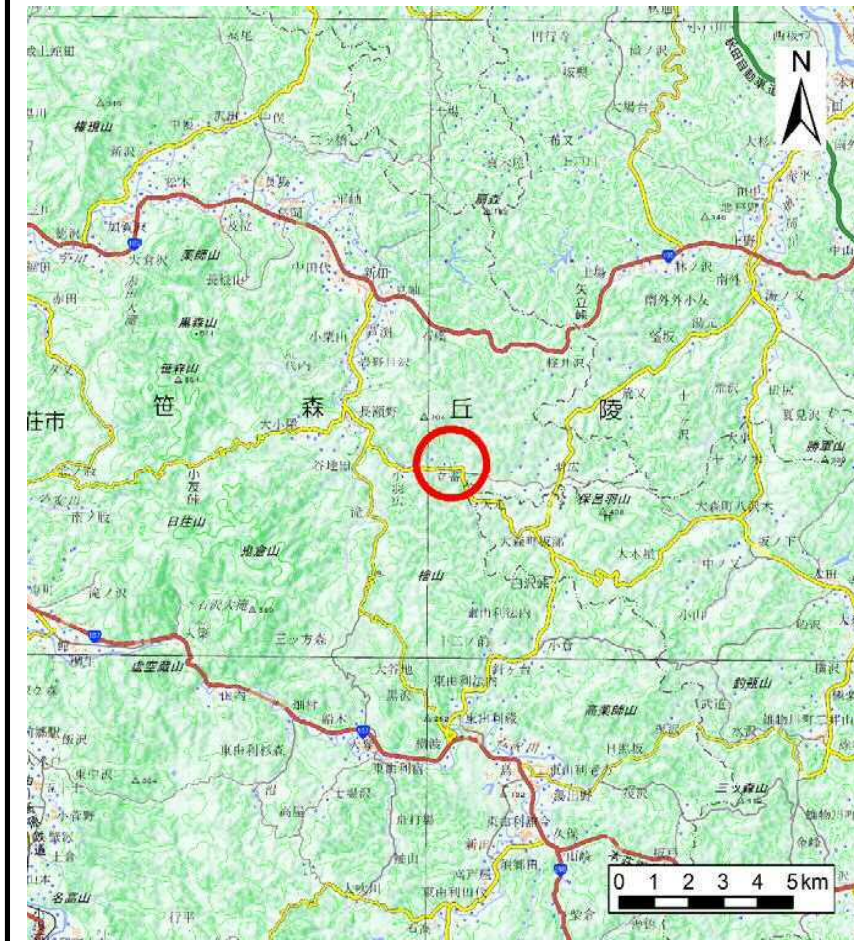
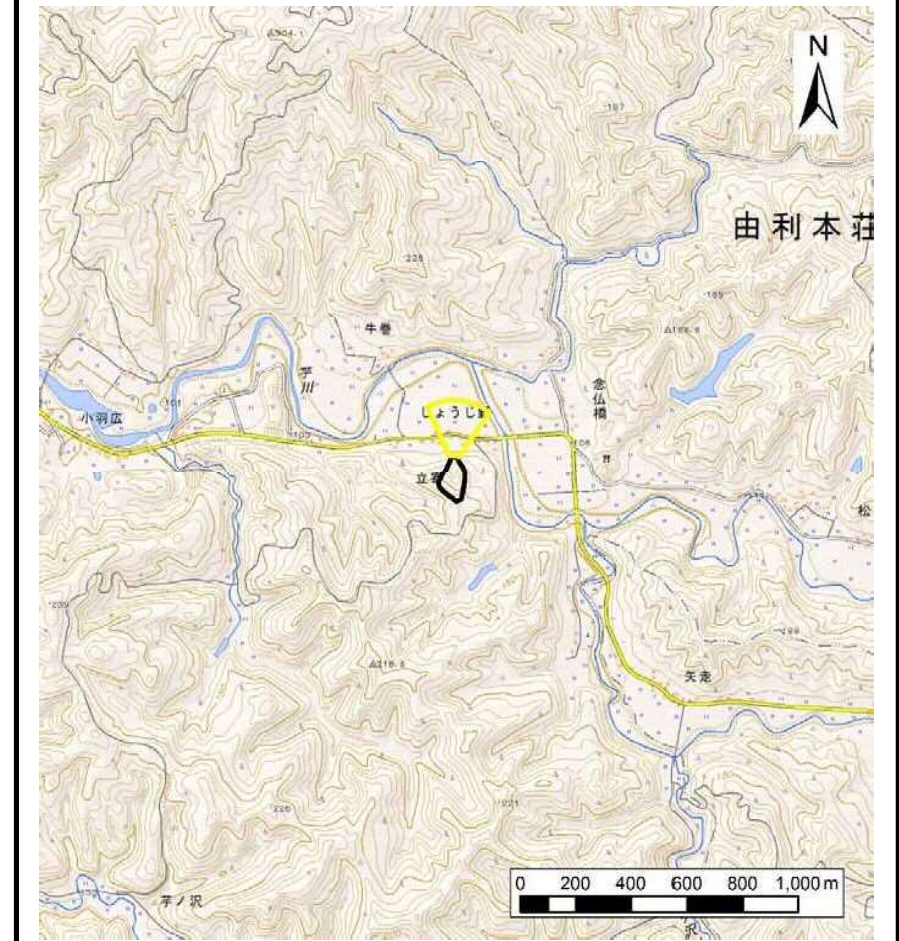


# 土砂災害警戒区域等の指定の公示に係る図書（その1）



(1/200,000)



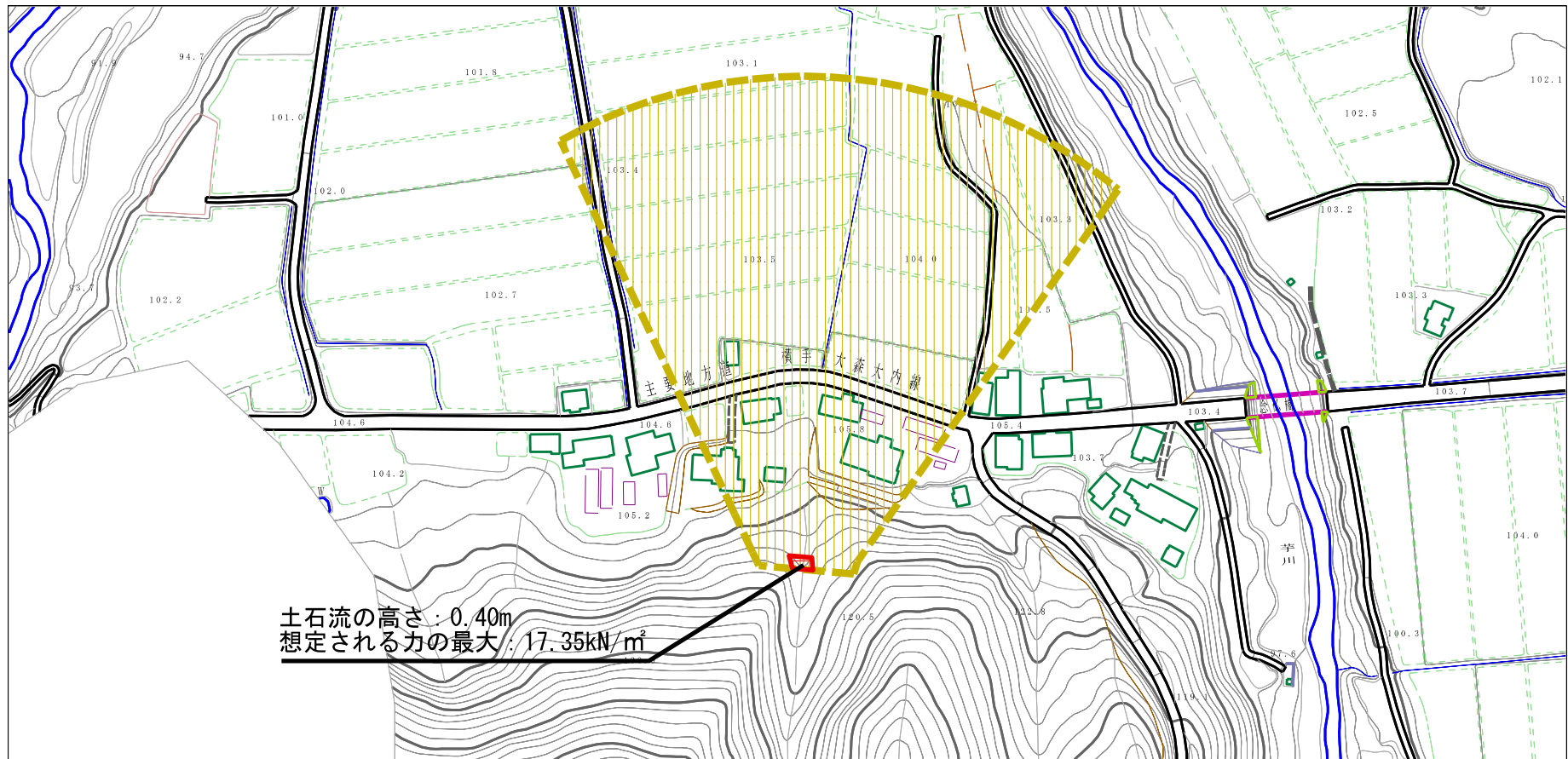
(1/25,000)

様式-1 (土)  
土砂災害警戒区域・土砂災害特別警戒区域 位置図

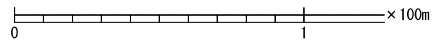
自然現象の種類	土石流
溪流番号	Ⅱ-1932(410-Ⅱ-014)
溪流名	ショウジ野沢
所在地	秋田県由利本荘市羽広字小滝沢

この地図は、国土地理院長の承認を得て、同院発行の電子地形図25000及び電子地形図20万を複製したものである。（承認番号 平29情復 第1154号）

# 土砂災害警戒区域等の指定の公示に係る図書（その2）



土石流の高さ: 0.40m  
 想定される力の最大: 17.35kN/m<sup>2</sup>



様式-2 (土)

土砂災害警戒区域・土砂災害特別警戒区域  
 区域図

土砂災害防止法施行令第二条の基準に該当する区域

土石流の高さが1mを超える場合、土石等の  
 移動による力が50kN/m<sup>2</sup>を超える区域

土石流の高さが1mを超える場合、土石等の  
 移動による力が50kN/m<sup>2</sup>以下の区域

それ以外の区域



縮尺  
 1:2,500

自然現象  
 の種類

土石流

告示番号

第341号

告示年月日

平成30年6月29日

溪流番号

II-1932(410-II-014)

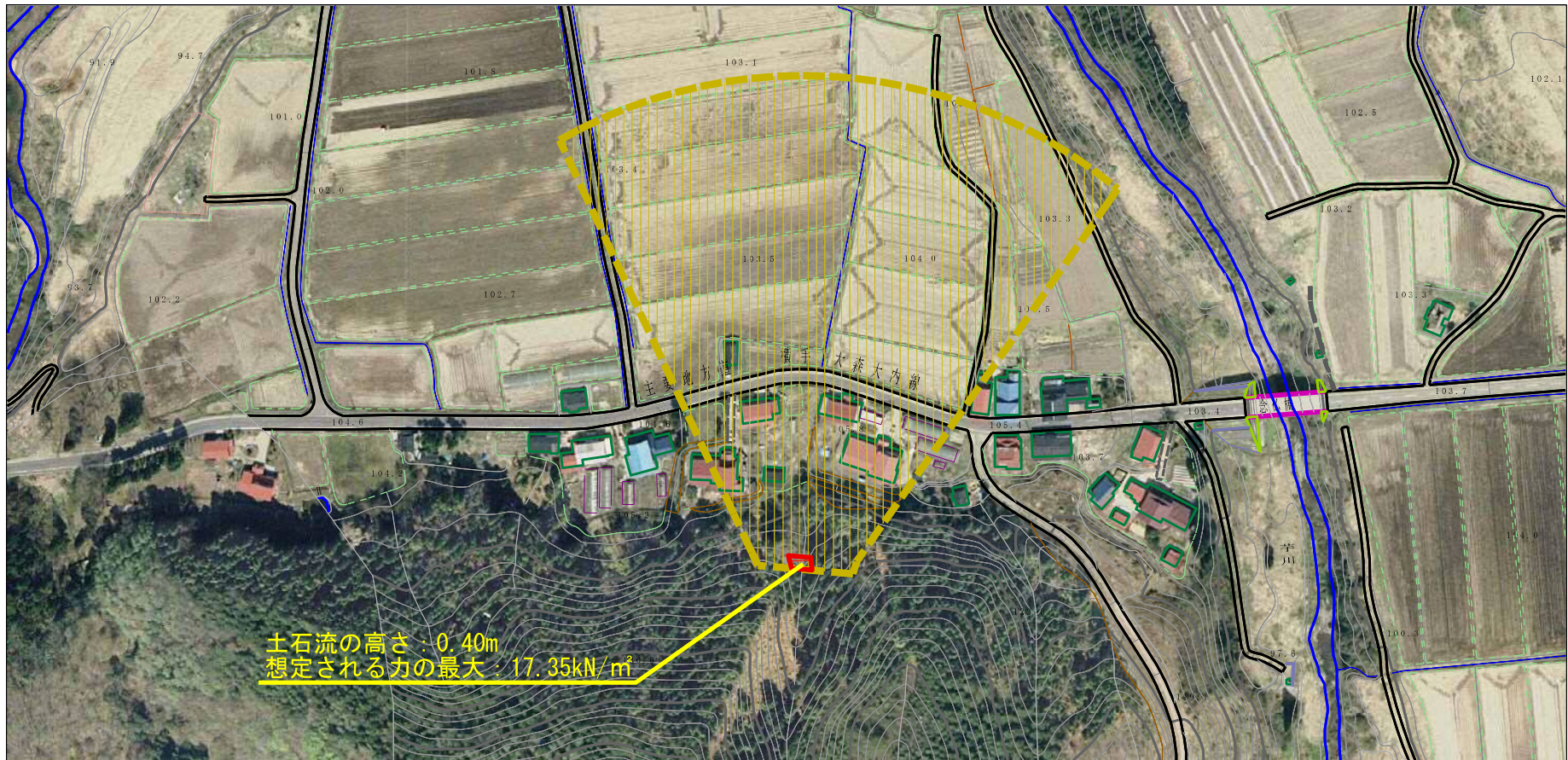
溪流名

ショウジ野沢

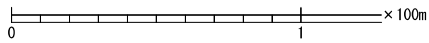
所在地

秋田県由利本荘市羽広字小滝沢





# 参考資料 (その3)



土石流の高さ: 0.40m  
 想定される力の最大: 17.35kN/m<sup>2</sup>



参考資料

土砂災害防止法施行令第二条の基準に該当する区域	
土石流の高さが1mを超える場合、土石等の移動による力が50kN/m <sup>2</sup> を超える区域	
土石流の高さが1mを超える場合、土石等の移動による力が50kN/m <sup>2</sup> 以下の区域	
それ以外の区域	

N  
  
 縮尺  
 1:2,500

自然現象の種類	土石流	溪流番号	Ⅱ-1932(410-Ⅱ-014)
告示番号	第341号	溪流名	ショウジ野沢
告示年月日	平成30年6月29日	所在地	秋田県由利本荘市羽広字小滝沢

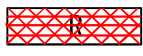
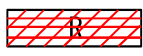
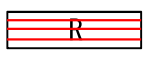
Ⅱ-1932 (410-Ⅱ-014)/ショウジ野沢

参考資料

横断測線の区間	土石流の力 (kN/m <sup>2</sup> )	土石流の高さ (m)	区分
0~1	17.35	0.40	R
1~2	7.99	0.27	Y
2~3	2.91	0.18	Y
3~4	2.00	0.16	Y
4~5	1.65	0.16	Y
5~6	1.39	0.16	Y
6~7	1.24	0.16	Y
7~8	1.02	0.17	Y
8~9	0.82	0.17	Y
9~10	0.60	0.19	Y
10~11	0.40	0.22	Y
11~12	0.37	0.23	Y

横断測線の区間	土石流の力 (kN/m <sup>2</sup> )	土石流の高さ (m)	区分

凡例

区域種別		区分
土砂災害防止法施行令第二条の基準に該当する区域 (土砂災害防止法施行第三条の基準に該当する区域を除く)		Y
土砂災害防止法施行令第二条・第三条の基準に該当する区域	土石流の高さが1mを超える場合、土石等の移動による力が50kN/m <sup>2</sup> を超える区域	 R
	土石流の高さが1mを超える場合、土石等の移動による力が50kN/m <sup>2</sup> を超えない区域	 R
	その他の区域	 R

※Rのみ、各区分における土石流の力(kN/m<sup>2</sup>)及び土石流の高さ(m)の最大値を赤く図示している