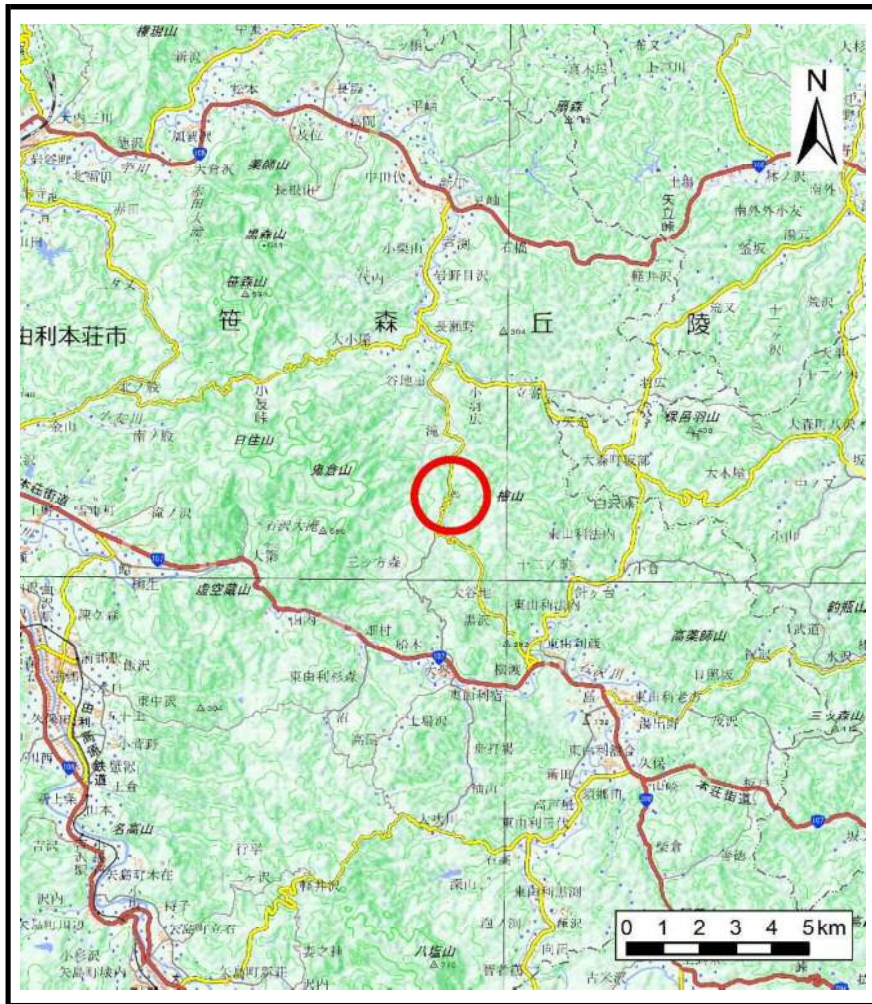
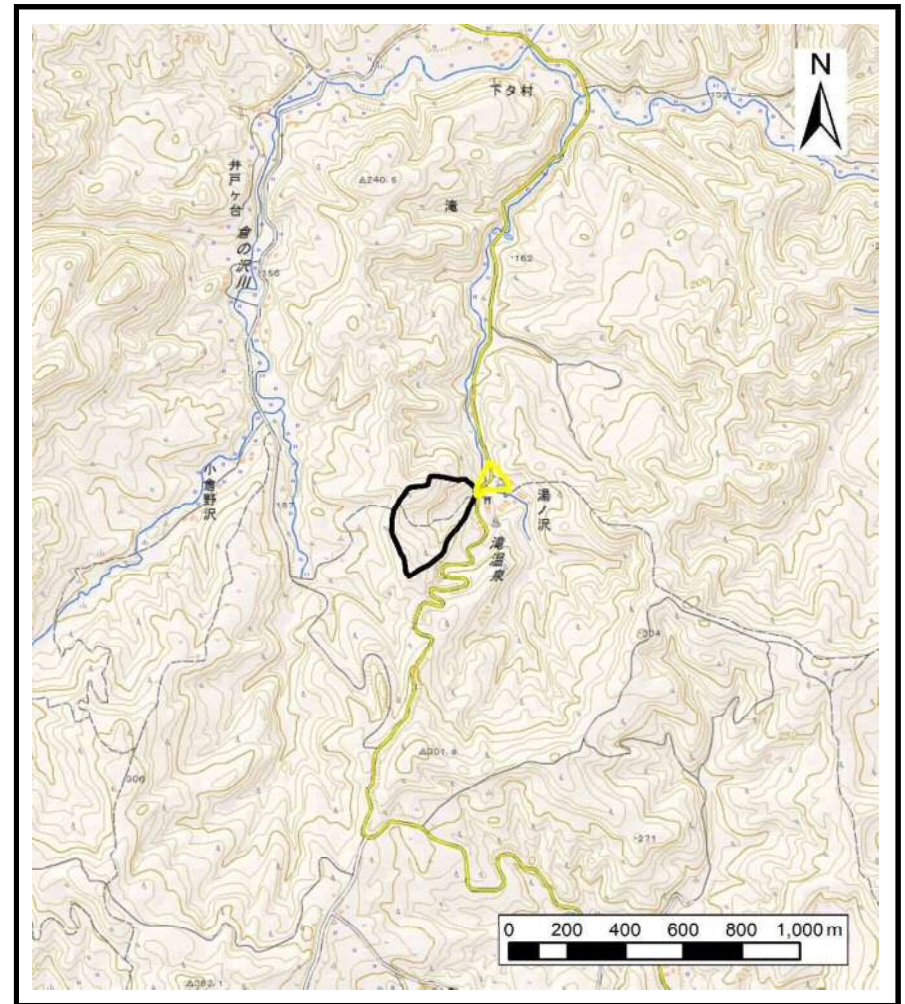


土砂災害警戒区域等の指定の公示に係る図書（その1）



(1/200,000)



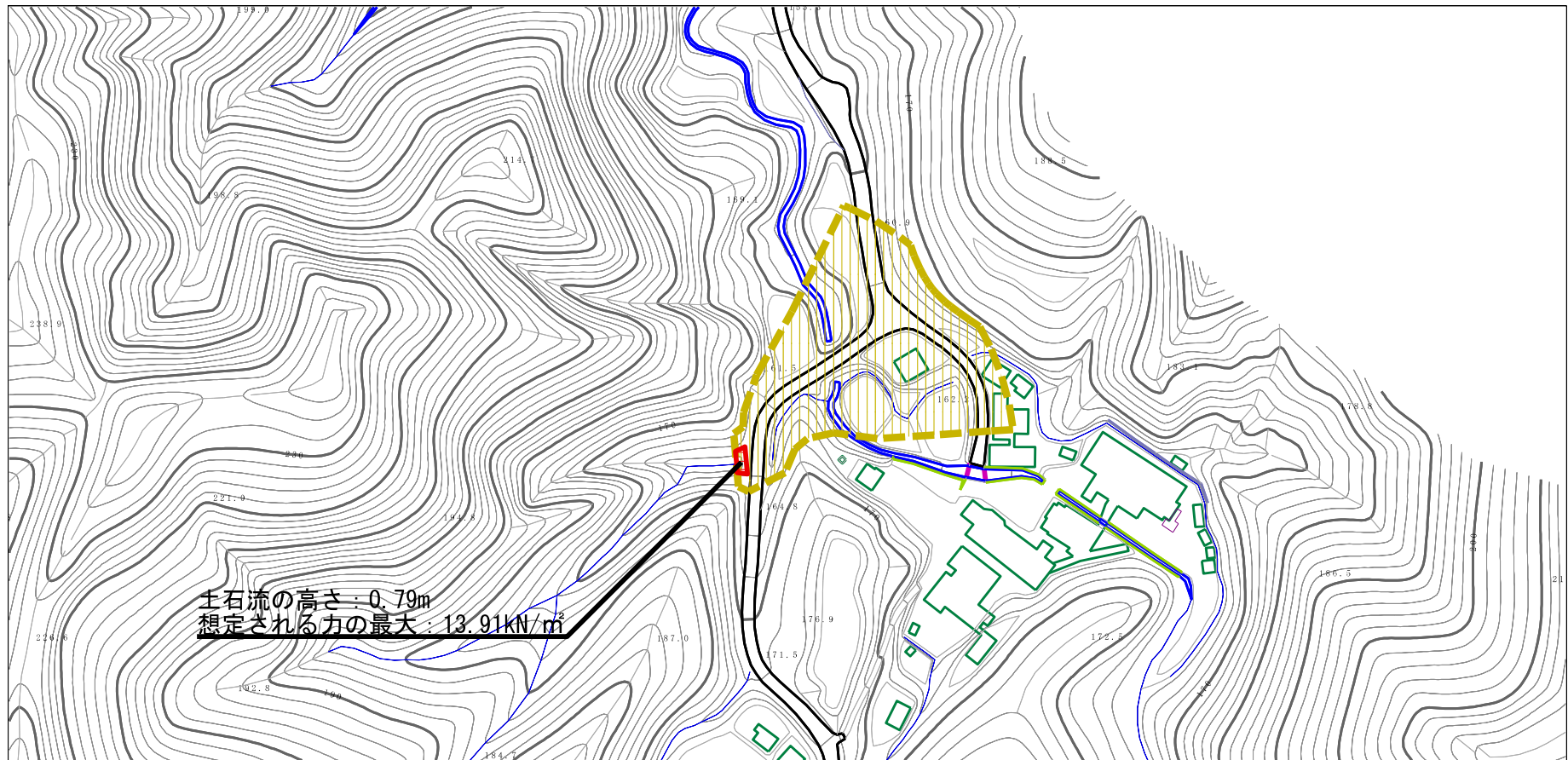
(1/25,000)

様式-1 (土)
土砂災害警戒区域・土砂災害特別警戒区域 位置図

自然現象の種類	土石流
溪流番号	II-1938(410-II-020)
溪流名	湯ノ沢3
所在地	秋田県由利本荘市滝字湯ノ沢

この地図は、国土地理院長の承認を得て、同院発行の電子地形図25000及び電子地形図20万を複製したものである。（承認番号 平29情復 第1154号）

土砂災害警戒区域等の指定の公示に係る図書（その2）



0 1 × 100m

様式-2 (土)

土砂災害警戒区域・土砂災害特別警戒区域
区域図

土砂災害防止法施行令第二条の基準に該当する区域

土石流の高さが1mを超える場合、土石等の
移動による力が50kN/m²を超える区域

土石流の高さが1mを超える場合、土石等の
移動による力が50kN/m²以下の区域

それ以外の区域



縮尺
1:2,500

自然現象
の種類

土石流

告示番号

第341号

告示年月日

平成30年6月29日

溪流番号

II-1938(410-II-020)

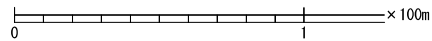
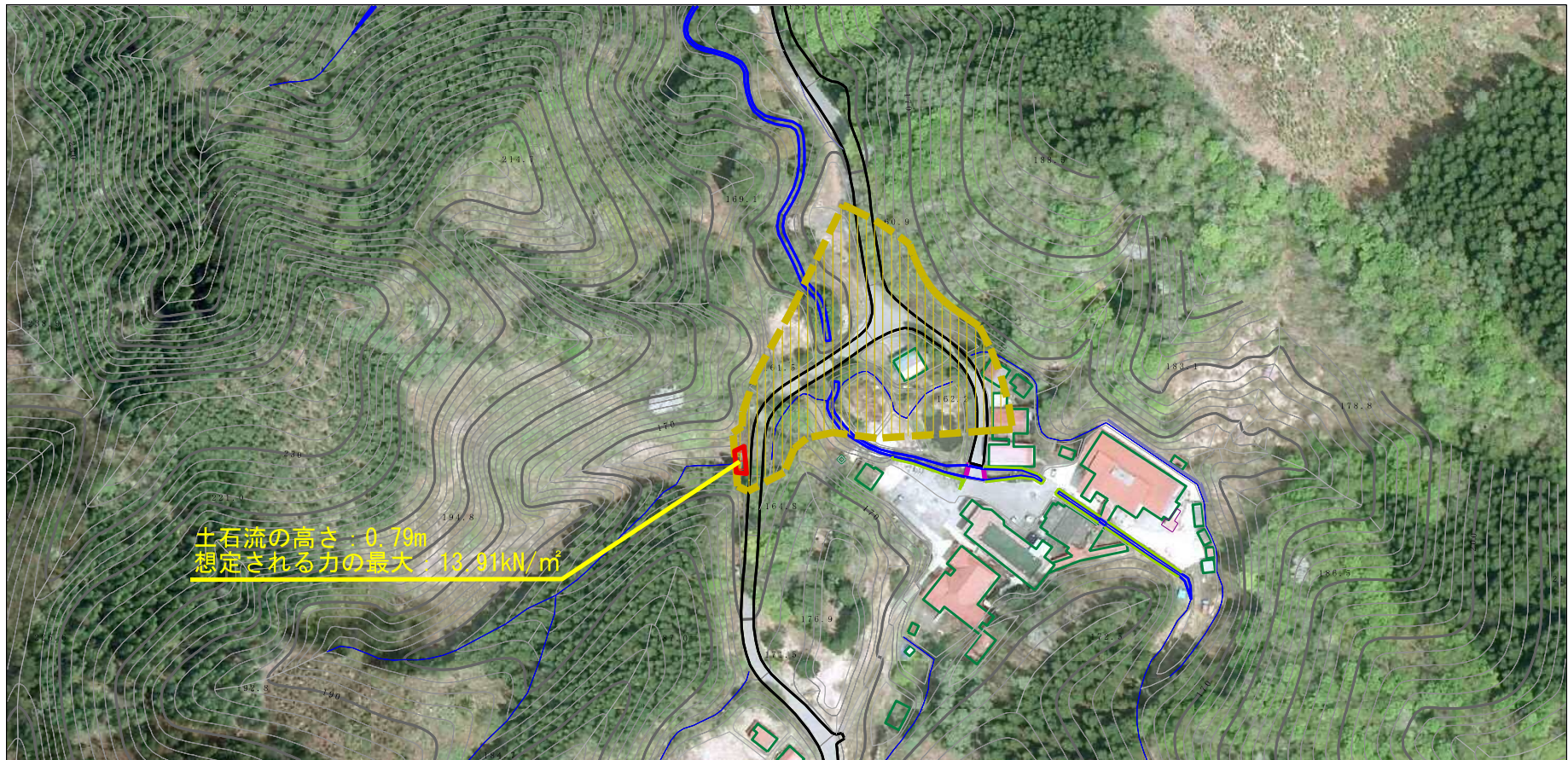
溪流名

湯ノ沢3

所在地

秋田県由利本荘市滝字湯ノ沢

参考資料 (その3)



参考資料

土砂災害防止法施行令第二象の基準に該当する区域		N 縮尺 1:2,500	自然現象の種類	土石流	溪流番号	Ⅱ-1938(410-Ⅱ-020)
			告示番号	第341号	溪流名	湯ノ沢3
			告示年月日	平成30年6月29日	所在地	秋田県由利本荘市滝字湯ノ沢
土砂災害防止法施行令第三象の基準に該当する区域						
それ以外の区域						

