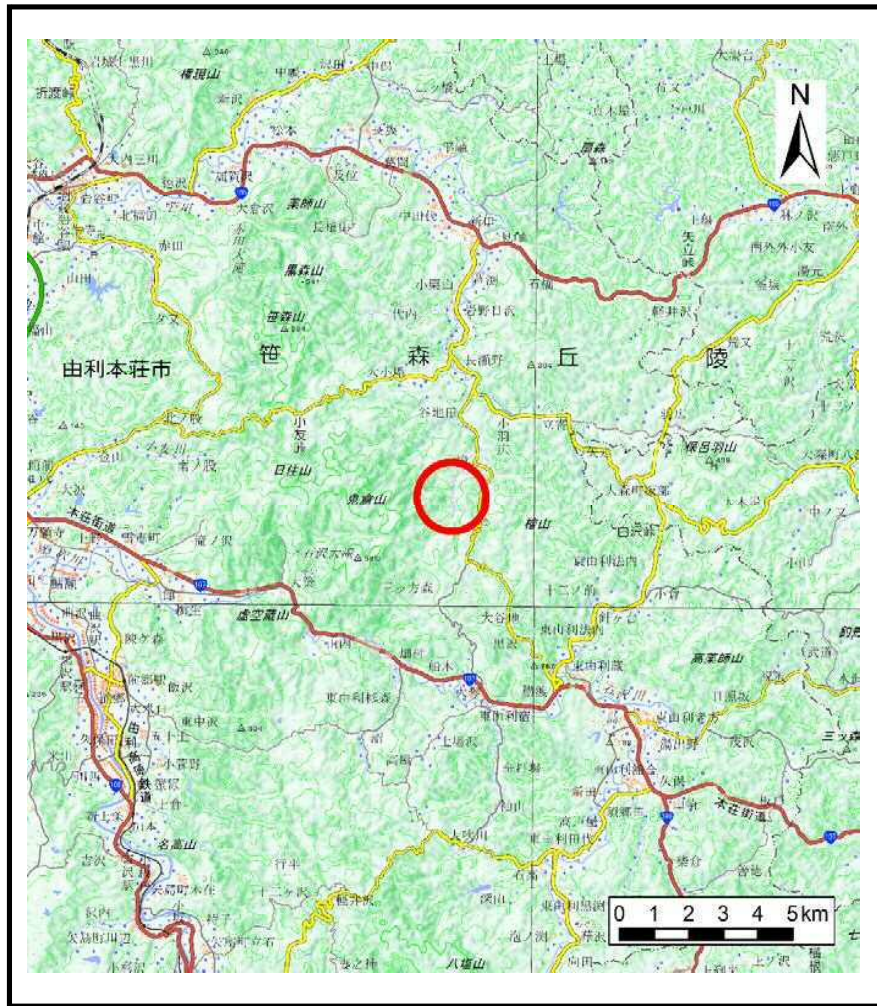
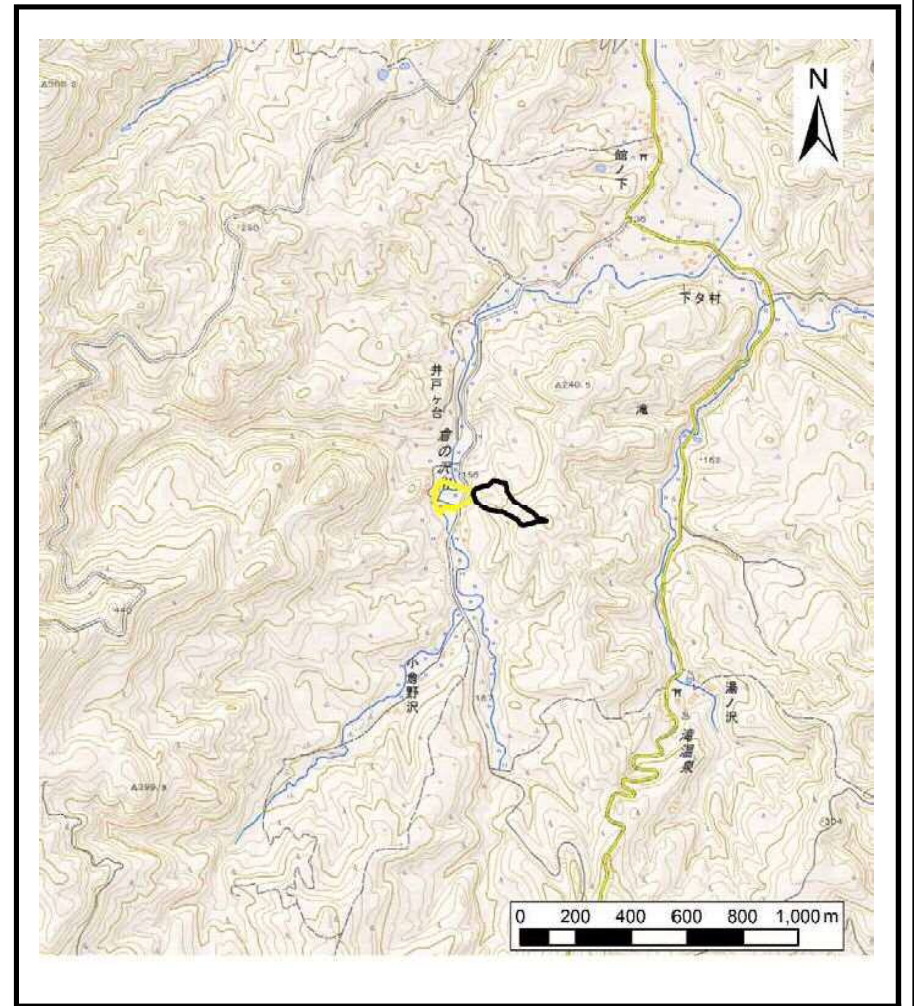


土砂災害警戒区域等の指定の公示に係る図書（その1）



(1/200,000)

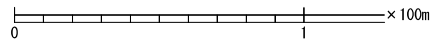
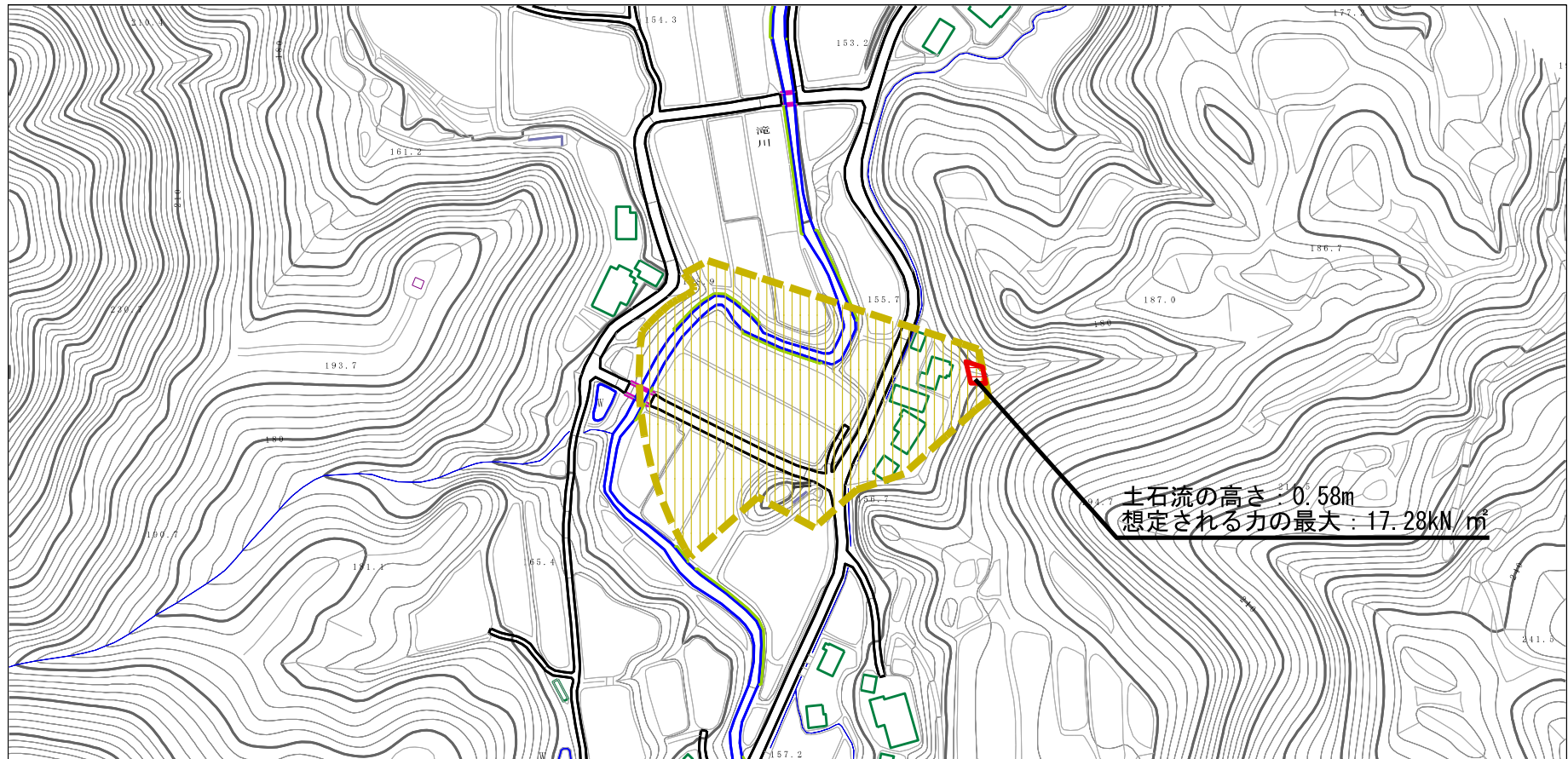


(1/25,000)

様式-1 (土) 土砂災害警戒区域・土砂災害特別警戒区域 位置図	自然現象の種類	土石流
	溪流番号	II-1943(410-II-025)
	溪流名	井戸ヶ台沢1
	所在地	秋田県由利本荘市滝字田野沢、立石向野及び若林

この地図は、国土地理院長の承認を得て、同院発行の電子地形図25000及び電子地形図20万を複製したものである。（承認番号 平29情復 第1154号）

土砂災害警戒区域等の指定の公示に係る図書（その2）



様式-2 (土)

土砂災害警戒区域・土砂災害特別警戒区域
区域図

土砂災害防止法施行令第二条の基準に該当する区域

土石流の高さが1mを超える場合、土石等の
移動による力が50kN/m²を超える区域

土石流の高さが1mを超える場合、土石等の
移動による力が50kN/m²以下の区域

それ以外の区域



縮尺
1:2,500

自然現象
の種類

土石流

告示番号

第341号

告示年月日

平成30年6月29日

溪流番号

II-1943(410-II-025)

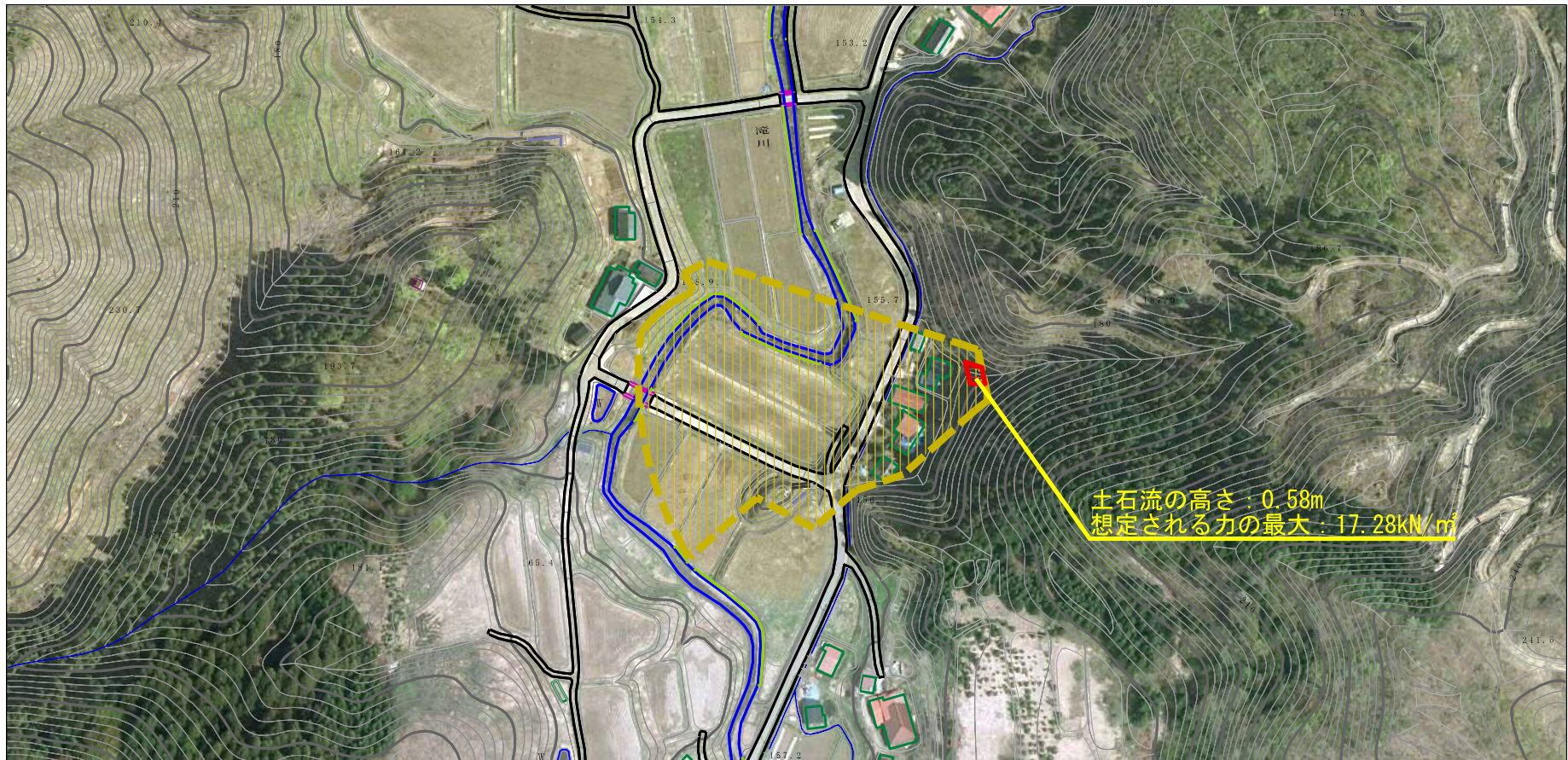
溪流名

井戸ヶ台沢1

所在地





秋田県由利本荘市滝字
田野沢、立石向野及び若林

参考資料 (その3)



0 1 × 100m

参考資料

土砂災害防止法施行令第二条の基準に該当する区域		N 縮尺 1:2,500	自然現象の種類	土石流	溪流番号	Ⅱ-1943(410-Ⅱ-025)
			告示番号	第341号	溪流名	井戸ヶ台沢1
			告示年月日	平成30年6月29日	所在地	秋田県由利本荘市滝字 田野沢、立石向野及び若林
土砂災害防止法施行令第三条の基準に該当する区域						
それ以外の区域	