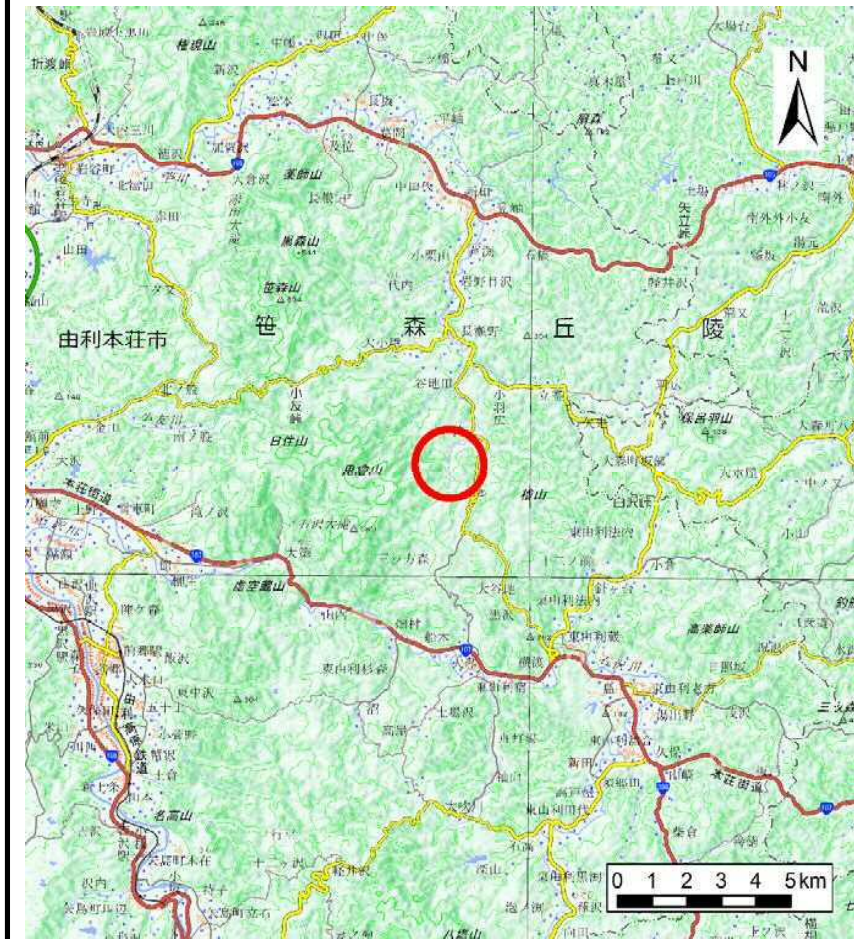
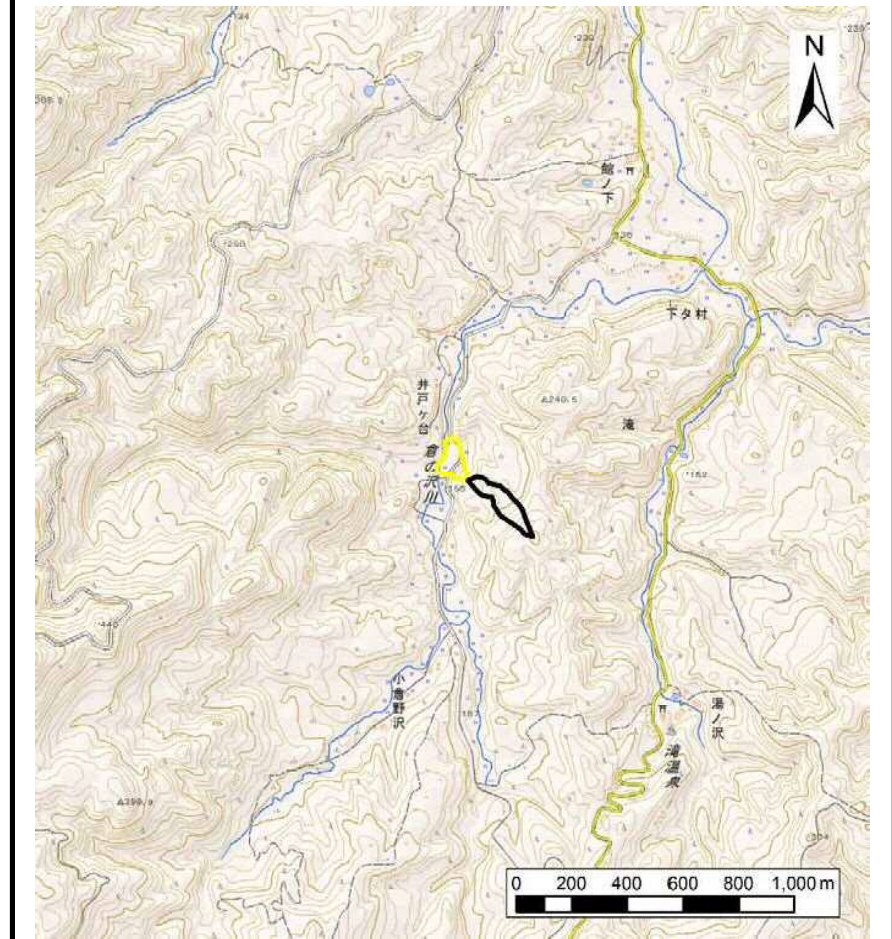


土砂災害警戒区域等の指定の公示に係る図書（その1）



(1/200,000)



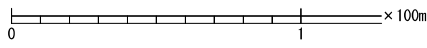
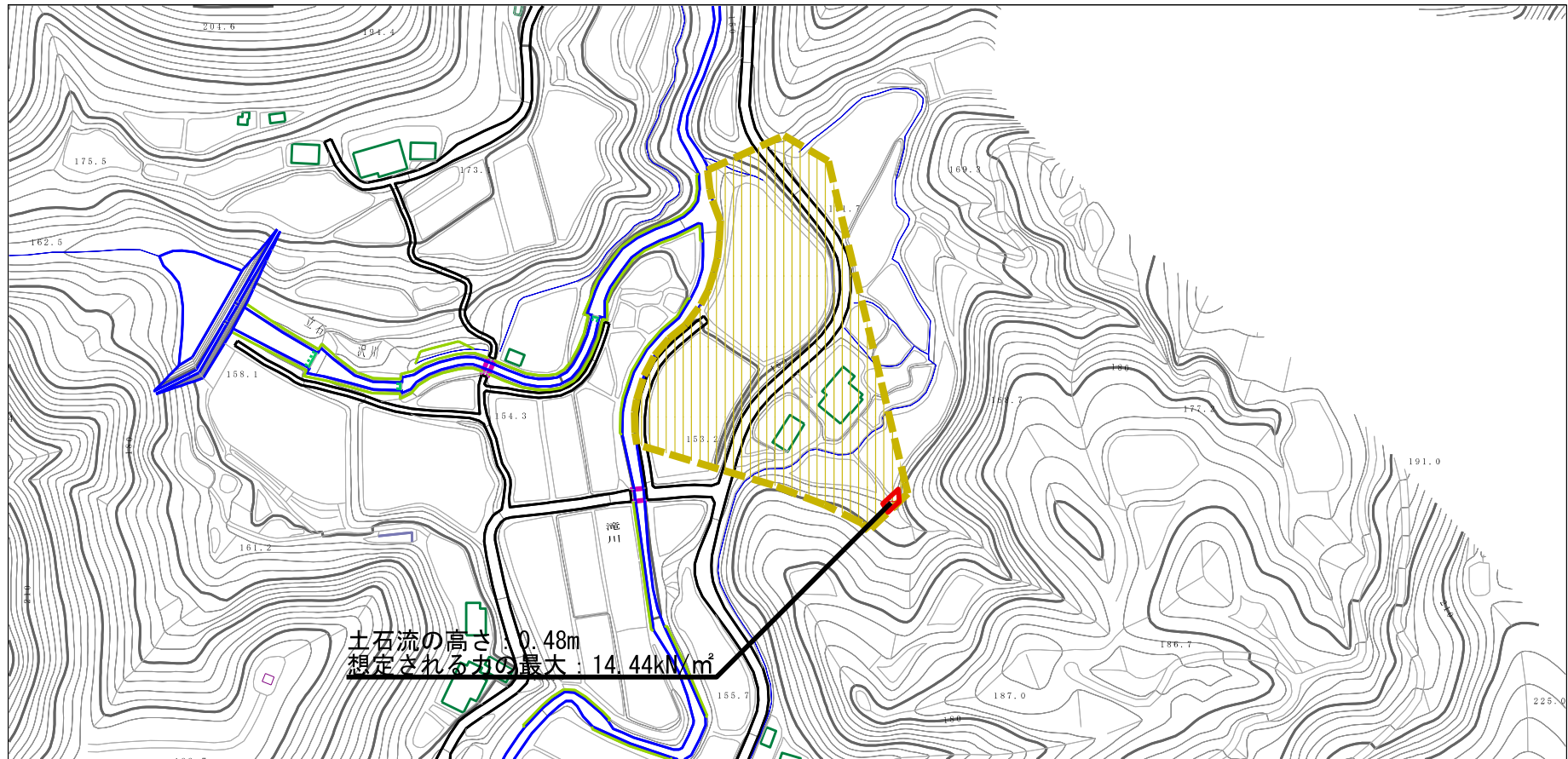
(1/25,000)

様式-1 (土)
土砂災害警戒区域・土砂災害特別警戒区域 位置図

自然現象の種類	土石流
溪流番号	II-1944(410-II-026)
溪流名	井戸ヶ台沢2
所在地	秋田県由利本荘市滝字立石向野

この地図は、国土地理院長の承認を得て、同院発行の電子地形図25000及び電子地形図20万を複製したものである。（承認番号 平29情復 第1154号）

土砂災害警戒区域等の指定の公示に係る図書（その2）



様式-2 (土)

土砂災害警戒区域・土砂災害特別警戒区域
区域図

土砂災害防止法施行令第二条の基準に該当する区域

土石流の高さが1mを超える場合、土石等の
移動による力が50kN/m²を超える区域

土石流の高さが1mを超える場合、土石等の
移動による力が50kN/m²以下の区域

それ以外の区域



縮尺
1:2,500

自然現象
の種類

土石流

溪流番号

II-1944(410-II-026)

告示番号

第341号

溪流名

井戸ヶ台沢2

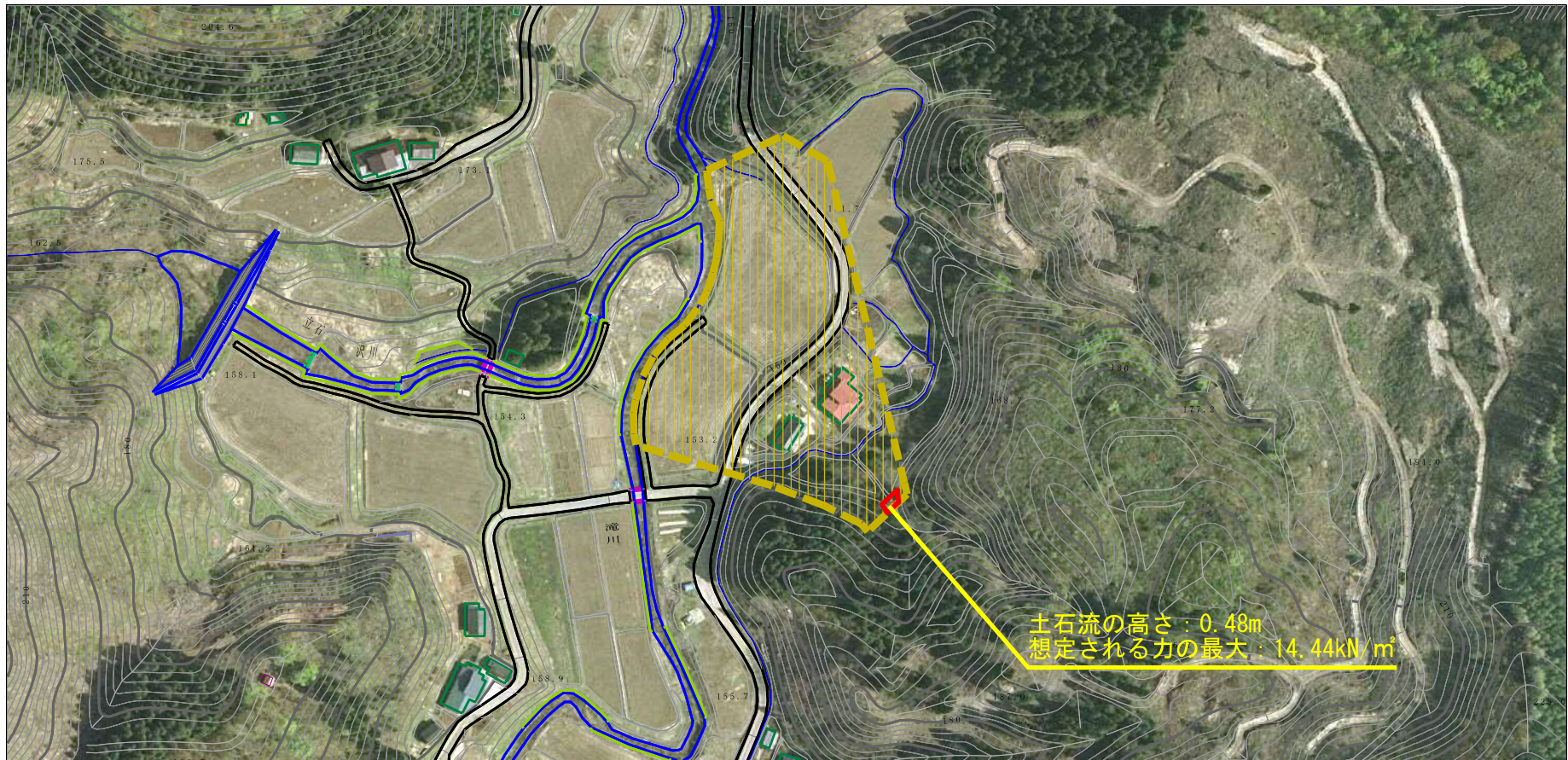
告示年月日

平成30年6月29日

所在地

秋田県由利本荘市滝字立石向野




参考資料 (その3)



土石流の高さ : 0.48m
 想定される力の最大 : 14.44kN/m²



参考資料

参考資料	土砂災害防止法施行令第二条の基準に該当する区域		N 縮尺 1:2,500	自然現象の種類	土石流	溪流番号	Ⅱ-1944(410-Ⅱ-026)
	土砂災害防止法施行令第三条の基準に該当する区域			告示番号	第341号	溪流名	井戸ヶ台沢2
	それ以外の区域			告示年月日	平成30年6月29日	所在地	秋田県由利本荘市滝字立石向野

Ⅱ-1944(410-Ⅱ-026)/井戸ヶ台沢2

参考資料

横断測線の区間	土石流の力 (kN/m ²)	土石流の高さ (m)	区分
0~1	14.44	0.48	R
1~2	6.80	0.34	Y
2~3	5.77	0.33	Y
3~4	5.58	0.33	Y
4~5	6.03	0.31	Y
5~6	5.91	0.32	Y
6~7	4.94	0.32	Y
7~8	3.10	0.32	Y
8~9	2.89	0.49	Y
9~10	0.00	0.00	Y

横断測線の区間	土石流の力 (kN/m ²)	土石流の高さ (m)	区分

凡例

区域種別	区分	
土砂災害防止法施行令第二条の基準に該当する区域 (土砂災害防止法施行第三条の基準に該当する区域を除く)	<table border="1" style="text-align: center; width: 50px;"><tr><td>Y</td></tr></table>	Y
Y		
土砂災害防止法施行令第二条・第三条の基準に該当する区域	土石流の高さが1mを超える場合、土石等の移動による力が50kN/m ² を超える区域	
	土石流の高さが1mを超える場合、土石等の移動による力が50kN/m ² を超えない区域	
	その他の区域	

※Rのみ、各区分における土石流の力(kN/m²)及び土石流の高さ(m)の最大値を赤く図示している